

**IN  
OUT****4WD****4WS**

# DAB36RT

## Nacelle Articulées



### ÉQUIPEMENT STANDARD

- Deux vitesses de déplacement
- 4 roues directrices
- 4 roues motrices
- Alignement automatique des pneus lors du changement de direction
- Technologie d'expansion d'essieu in situ
- Blocage du différentiel
- Rotation 360° (continue)
- Système de blocage de la tourelle
- Flèche ultra-rigide
- Contrôles proportionnels
- Bouton de direction sur le joystick
- Phare clignotant
- Pneus pleins non marquants
- Klaxon
- Compte-heures
- Large ouverture pour faciliter l'entretien
- Frein à pression négative avec capteur
- Système embarqué temps réel
- Capteur de surveillance de l'angle de rotation de la nacelle
- Surveillance dysfonctionnement chaîne
- Contrôle de vitesse

### MOTEUR

- Moteur Stage V (Stage IIIA en option)
- Protection contre le démarrage et l'arrêt du moteur
- Radiateur d'huile hydraulique

### PANIER NACELLE

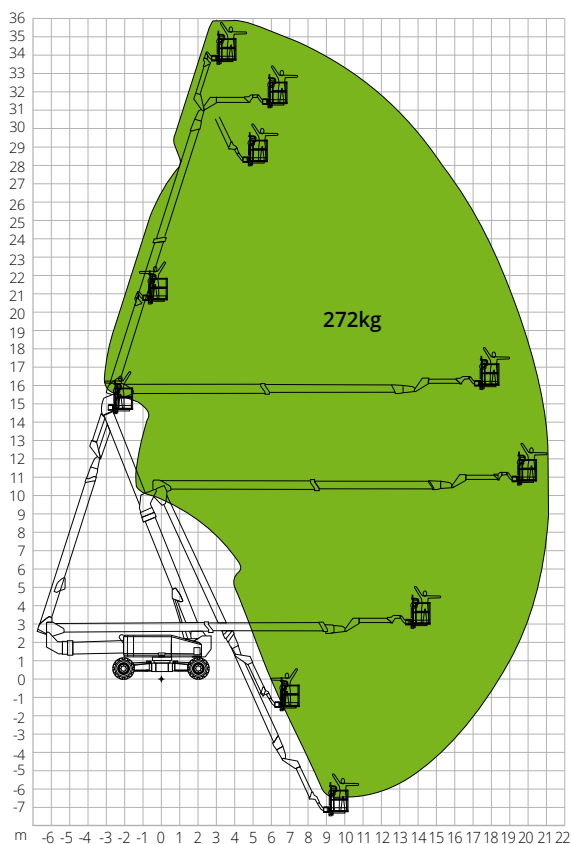
- Autonivelant
- Rotatif +/-90°
- Prise de courant Schuko 16A/250 V

### SÉCURITÉ

- Système de validation de la translation
- Capteur de surcharge dans la nacelle
- Système de diagnostic embarqué
- Indicateur d'inclinaison avec alarme
- Capteur de protection du fond du panier nacelle
- Alarmes de descente et de mouvement
- Protection anti-écrasement
- Cat.3 Architecture de sécurité - ISO 13849-1

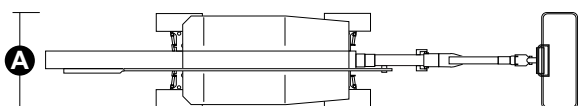
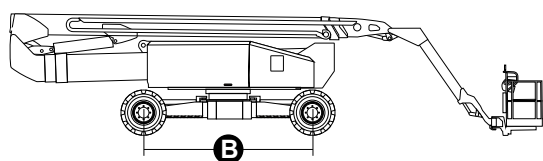
**BÂTIMENT****LOGISTIQUE**

## ABAQUE DE CHARGE



## DIMENSIONS

Longueur nacelle	14,11 m
Longueur nacelle (transport)	11,91 m
Largeur nacelle (essieu développé)	4,17 m
Largeur nacelle (transport)	<b>A</b> 2,44 m
Hauteur nacelle	3,03 m
Empattement (essieu développé)	4,07 m
Empattement (essieu réplié)	<b>B</b> 4,27 m
Garde au sol hors-tout (flèche relevée développée)	1,22 m
Garde au sol hors-tout (flèche abaissée rétractée)	4,26 m
Garde au sol	0,40m



## DAB36RT

### Caractéristiques techniques

Hauteur max. de travail	36,20 m
Hauteur max. panier nacelle	34,20 m
Point d'articulation	15,75 m
Portée max.	18,60 m
Rayon de braquage avec essieu développé (intérieur / extérieur)	2,99 m/5,41 m
Rayon de braquage avec essieu rétracté (intérieur / extérieur)	8,27 m/10,85 m
Largeur panier nacelle	0,91 m
Longueur panier nacelle	2,44 m
Rotation panier nacelle	180°
Type potence	Standard
Longueur potence	4,20 m
Rotation verticale potence	226°
Hauteur négative	4,37 m
Portée négative	15,75 m
Système d'alimentation de secours	12V

### Performances

Capacité de charge max. de la nacelle	272 kg
Nombre max. d'occupants	2
Pente max. admissible (repliée)	45%
Pente max. de travail	5°
Vitesse du vent max.	12,5 m/s
Vitesse (configuration repliée)	6,0 km/h
Vitesse (configuration de travail)	1,1 km/h
Rotation de la tourelle (continue)	360°

### Moteur

Puissance	Deutz TD2.9 L4/55.4kW
Capacité réservoir diesel	135 l
Capacité réservoir huile	230 l
Transmission	Hydrostatique

### Caractéristiques spécifiques

Pneus pleins	445/50D710
<b>Peso totale</b>	<b>22 000 kg</b>

### NORMATIVE: EN 280, ANSI/SAIA A92.20

Les données de cette brochure sont fournies à titre d'informations et peuvent faire l'objet de modifications sans préavis. Toutes les images sont fournies à titre indicatif uniquement et pourraient ne pas représenter exactement le produit.