

**IN
OUT**

HAB41RT

Nacelle Articulées

ÉQUIPEMENT STANDARD

- Essieu avant oscillant
- Deux vitesses de déplacement
- 4 roues directrices
- 4 roues motrices
- Châssis extensible breveté
- Technologie d'expansion d'essieu in situ
- Rotation 360° (continue)
- Système de blocage de la tourelle
- Flèche ultra-rigide
- Radiateur d'huile hydraulique
- Essieu moteur spécial intégré pour machines de construction
- Contrôles proportionnels
- Bouton de direction sur le joystick
- Phare clignotant
- Pneus pleins non marquants
- Klaxon
- Compte-heures
- Large ouverture pour faciliter l'entretien
- Frein à pression négative avec capteur
- Système embarqué temps réel
- Capteur de surveillance de l'angle de rotation de la nacelle
- Surveillance dysfonctionnement chaîne
- Contrôle de vitesse
- Surveillance des conditions de travail
- Système de direction hydrostatique Rexroth
- Kit environnements extrêmes
- Alimentation de secours 12 V CC

BATTERIE

- Batterie au lithium - Sans entretien
- Capacité batteries : 358.4V/173Ah
- Chargeur de batterie : 360V/30A
- Triphasé 380V
- Moteur Range Extender : Kubota D1105/18.2 kW
- Temps de recharge de 0 à 100 % (heures)* : 12

PANIER NACELLE

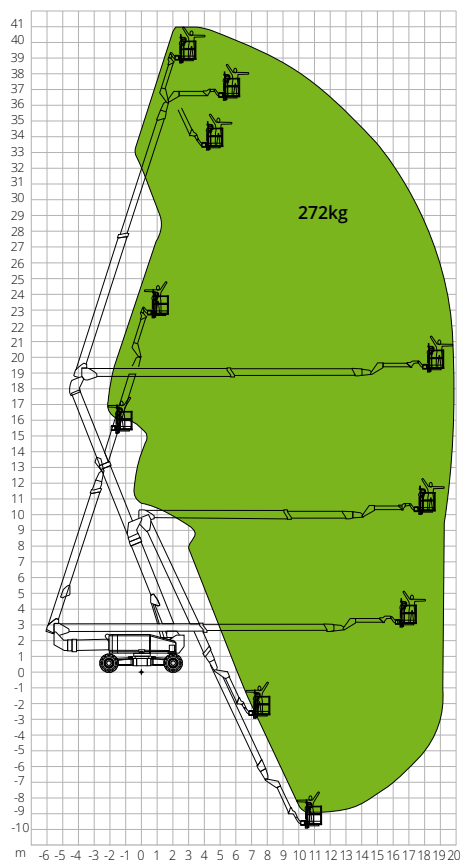
- Autonivelant
- Rotatif +/-90°
- Prise de courant sur nacelle

SÉCURITÉ

- Système de validation de la translation
- Capteur de surcharge dans la nacelle
- Système de diagnostic embarqué
- Indicateur d'inclinaison avec alarme
- Capteur de protection du fond du panier nacelle
- Alarmes de descente et de mouvement
- Protection anti-écrasement
- Cat.3 Architecture de sécurité - ISO 13849-1

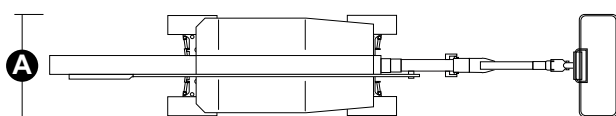
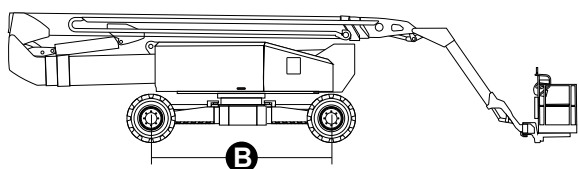
**BÂTIMENT****LOGISTIQUE**

ABAQUE DE CHARGE



DIMENSIONS

Longueur nacelle	14,70 m
Longueur nacelle (transport)	11,95 m
Largeur nacelle (transport) A	2,44 m
Largeur nacelle (essieu développé)	4,17 m
Hauteur nacelle	3,10 m
Empattement (essieu développé)	4,07 m
Empattement (essieu replié) B	4,27 m
Garde au sol hors-tout (flèche relevée développée)	2,47 m
Garde au sol hors-tout (flèche abaissée rétractée)	3,45 m
Garde au sol	0,40m



NORMATIVE: EN 280, ANSI/SAIA A92.20

Les données de cette brochure sont fournies à titre d'informations et peuvent faire l'objet de modifications sans préavis. Toutes les images sont fournies à titre indicatif uniquement et pourraient ne pas représenter exactement le produit.

HAB41RT

Caractéristiques techniques

Hauteur max. de travail	41,08 m
Hauteur max. panier nacelle	39,08 m
Point d'articulation	18,80 m
Portée max.	19,26 m
Rayon de braquage avec essieu développé (intérieur / extérieur)	2,99 m/5,41 m
Rayon de braquage avec essieu rétracté (intérieur / extérieur)	8,27 m/10,85 m
Largeur panier nacelle	0,91 m
Longueur panier nacelle	2,44 m
Rotation panier nacelle	180°
Type potence	Standard
Longueur potence	4,20 m
Rotation verticale potence	226°
Hauteur négative	6,83 m
Portée négative	18,80 m
Système d'alimentation de secours	12V

Performances

Capacité de charge max. de la nacelle	272 kg
Nombre max. d'occupants	2
Pente max. admissible (repliée)	45%
Pente max. de travail	5°
Vitesse du vent max.	12,5 m/s
Vitesse (configuration repliée)	6,0 km/h
Vitesse (configuration de travail)	1,1 km/h
Rotation de la tourelle (continue)	360°

Moteur

Puissance de conduite	-
Moteur Range Extender	Kubota D1105/18.2kW
Capacité réservoir diesel	100 l
Capacité réservoir huile	230 l
Transmission	Hydrostatique

Caractéristiques spécifiques

Pneus pleins	445/50D710
Type de batteries	Batterie au lithium - Sans entretien
Capacité batteries	173Ah/358,4V
Chargeur de batterie	360V/30A
Type de chargeur	Triphasé 380V
Temps de recharge de 0 à 100 % (heures)*	12
Moteurs de levage	360V/30 kW

Poids total

23 750 kg

*Calcul théorique. Le comptage est influencé par des facteurs climatiques et d'utilisation