



HAB44RT

Nacelle Articulées

ÉQUIPEMENT STANDARD

- Essieu avant oscillant
- Deux vitesses de déplacement
- 4 roues directrices
- 4 roues motrices
- Châssis extensible breveté
- Technologie d'expansion d'essieu in situ
- Rotation 360° (continue)
- Système de blocage de la tourelle
- Flèche ultra-rigide
- Radiateur d'huile hydraulique
- Essieu moteur spécial intégré pour machines de construction
- Contrôles proportionnels
- Bouton de direction sur le joystick
- Phare clignotant
- Pneus pleins non marquants
- Klaxon
- Compte-heures
- Large ouverture pour faciliter l'entretien
- Frein à pression négative avec capteur
- Système embarqué temps réel
- Capteur de surveillance de l'angle de rotation de la nacelle
- Surveillance dysfonctionnement chaîne
- Contrôle de vitesse
- Surveillance des conditions de travail
- Système de direction hydrostatique Rexroth
- Kit environnements extrêmes
- Alimentation de secours 12 V CC

BATTERIE

- Batterie au lithium - Sans entretien
- Capacité batteries : 358.4V/173Ah
- Chargeur de batterie : 360V/30A
- Triphasé 380V
- Moteur Range Extender : Kubota D1105/18.2 kW
- Temps de recharge de 0 à 100 % (heures)* : 12

PANIER NACELLE

- Autonivelant
- Rotatif +/-90°
- Prise de courant sur nacelle

SÉCURITÉ

- Système de validation de la translation
- Capteur de surcharge dans la nacelle
- Système de diagnostic embarqué
- Indicateur d'inclinaison avec alarme
- Capteur de protection du fond du panier nacelle
- Alarmes de descente et de mouvement
- Protection anti-écrasement
- Cat.3 Architecture de sécurité - ISO 13849-1

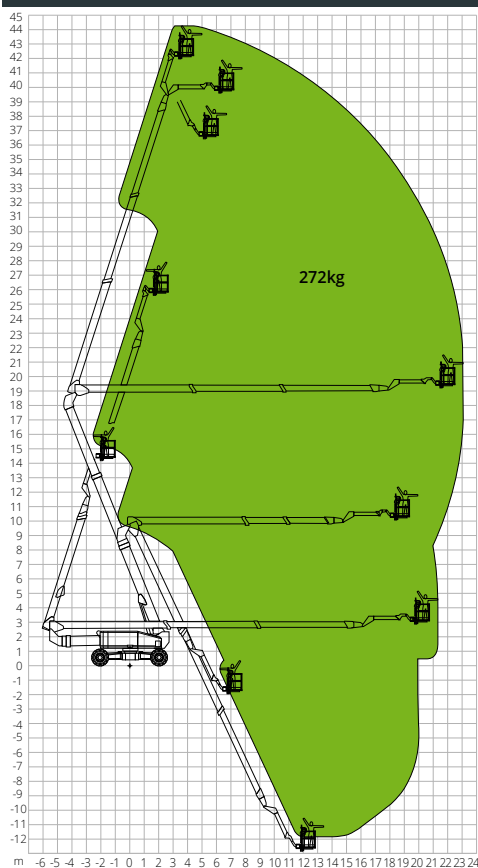


BÂTIMENT



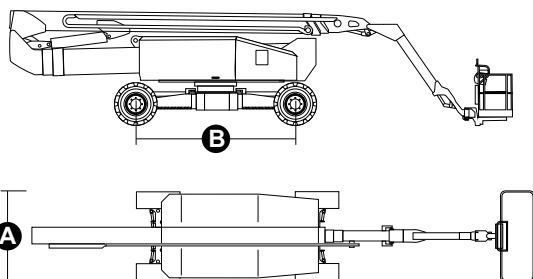
LOGISTIQUE

ABAQUE DE CHARGE



DIMENSIONS

| | |
|--|---------|
| Longueur nacelle | 13,52 m |
| Longueur nacelle (transport) | 11,97 m |
| Largeur nacelle (transport) A | 2,44 m |
| Largeur nacelle (essieu développé) | 4,17 m |
| Hauteur nacelle | 3,10 m |
| Empattement (essieu développé) | 4,07 m |
| Empattement (essieu replié) B | 4,27 m |
| Garde au sol hors-tout (flèche relevée développée) | 2,47 m |
| Garde au sol hors-tout (flèche abaissée rétractée) | 3,45 m |
| Garde au sol | 0,40m |



NORMATIVE: EN 280, ANSI/SAIA A92.20

Les données de cette brochure sont fournies à titre d'informations et peuvent faire l'objet de modifications sans préavis. Toutes les images sont fournies à titre indicatif uniquement et pourraient ne pas représenter exactement le produit.

HAB44RT

Caractéristiques techniques

| | |
|---|----------------|
| Hauteur max. de travail | 44,06 m |
| Hauteur max. panier nacelle | 42,06 m |
| Point d'articulation | 18,80 m |
| Portée max. | 22,37 m |
| Rayon de braquage avec essieu développé (intérieur / extérieur) | 2,99 m/5,41 m |
| Rayon de braquage avec essieu rétracté (intérieur / extérieur) | 8,27 m/10,85 m |
| Largeur panier nacelle | 0,91 m |
| Longueur panier nacelle | 2,44 m |
| Rotation panier nacelle | 180° |
| Type potence | Standard |
| Longueur potence | 4,20 m |
| Rotation verticale potence | 226° |
| Hauteur négative | 9,65 m |
| Portée négative | 18,80 m |
| Système d'alimentation de secours | 12V |

Performances

| | |
|---------------------------------------|----------|
| Capacité de charge max. de la nacelle | 272 kg |
| Nombre max. d'occupants | 2 |
| Pente max. admissible (repliée) | 45% |
| Pente max. de travail | 5° |
| Vitesse du vent max. | 12,5 m/s |
| Vitesse (configuration repliée) | 6,0 km/h |
| Vitesse (configuration de travail) | 1,1 km/h |
| Rotation de la tourelle (continue) | 360° |

Moteur

| | |
|---------------------------|---------------------|
| Puissance de conduite | - |
| Moteur Range Extender | Kubota D1105/18.2kW |
| Capacité réservoir diesel | 100 l |
| Capacité réservoir huile | 230 l |
| Transmission | Hydrostatique |

Caractéristiques spécifiques

| | |
|--|--------------------------------------|
| Pneus pleins | 445/50D710 |
| Type de batteries | Batterie au lithium - Sans entretien |
| Capacité batteries | 173Ah/358,4V |
| Chargeur de batterie | 360V/30A |
| Type de chargeur | Triphasé 380V |
| Temps de recharge de 0 à 100 % (heures)* | 12 |
| Moteurs de levage | 360V/30 kW |
| Poids total | 23 950 kg |

*Calcul théorique. Le comptage est influencé par des facteurs climatiques et d'utilisation