



EAB20RT

Nacelle Articulées



ÉQUIPEMENT STANDARD

- Essieu avant oscillant
- Deux vitesses de déplacement
- 2 roues directrices
- 4 roues motrices
- Rotation 360° (continue)
- Essieu moteur spécial intégré pour machines de construction
- Conception modulaire avec compatibilité des pièces sur toute la gamme
- Contrôles proportionnels
- Bouton de direction sur le joystick
- Phare clignotant
- Pneus pleins non marquants
- Klaxon
- Compte-heures
- Kit environnements extrêmes
- Alimentation de secours 12 V CC

BATTERIE

- TIANNENG - Batterie plomb-acide
- Capacité batteries : 48V/375 Ah
- Chargeur de batterie : 48VCC/60A
- Monophasé 220 V
- Temps de recharge de 0 à 100 % (heures)* : 5
- Prise de courant sur nacelle

PANIER NACELLE

- Autonivelant
- Rotatif +/-90°
- Prise de courant Schuko 16A/250 V

SÉCURITÉ

- Système de validation de la translation
- Capteur de surcharge dans la nacelle
- Système de diagnostic embarqué
- Système de descente d'urgence
- Indicateur d'inclinaison avec alarme
- Protection anti-écrasement

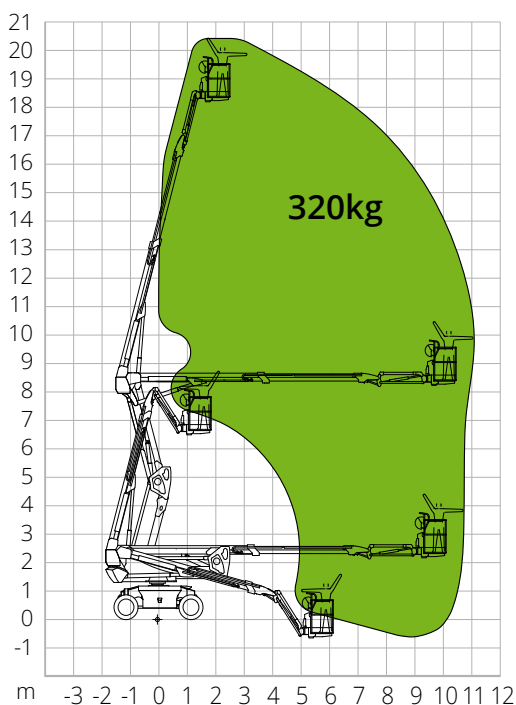


BÂTIMENT



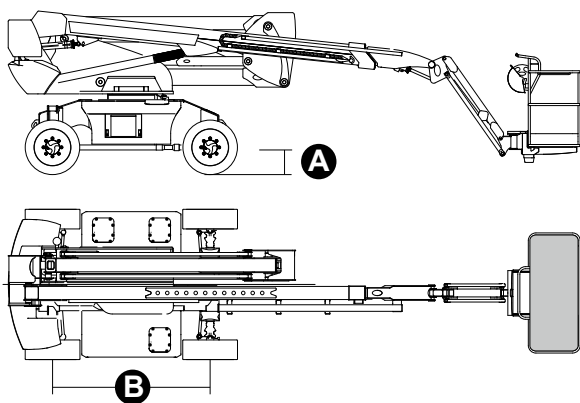
LOGISTIQUE

ABAQUE DE CHARGE



DIMENSIONS

| | |
|------------------------------|-----------------|
| Longueur nacelle | - |
| Longueur nacelle (transport) | 6,41 m |
| Largeur nacelle (roues) | - |
| Largeur nacelle (transport) | 2,44 m |
| Hauteur nacelle | - |
| Hauteur nacelle (transport) | 2,59 m |
| Empattement | B 2,40 m |
| Garde au sol hors-tout | 0,65 m |
| Garde au sol | A 0,31 m |



EAB20RT

Caractéristiques techniques

| | |
|-----------------------------------|----------|
| Hauteur max. de travail | 20,15 m |
| Hauteur max. panier nacelle | 18,15 m |
| Point d'articulation | 8,18 m |
| Portée max. | 10,53 m |
| Rayon de braquage (extérieur) | 4,73 m |
| Rayon de braquage (intérieur) | 3 m |
| Largeur panier nacelle | 0,79 m |
| Longueur panier nacelle | 1,83 m |
| Rotation panier nacelle | 180° |
| Type potence | Standard |
| Longueur potence | 1,50 m |
| Rotation verticale potence | 132° |
| Hauteur négative | 1,30 m |
| Portée négative | 8,23 m |
| Système d'alimentation de secours | 12 V CC |

Performances

| | |
|---------------------------------------|-------------|
| Capacité de charge max. de la nacelle | 320 kg |
| Nombre max. d'occupants | 2 |
| Pente max. admissible (repliée) | 40% |
| Pente max. de travail | X-5 °/Y-5 ° |
| Vitesse du vent max. | 12,5 m/s |
| Vitesse (configuration repliée) | 6,0 km/h |
| Vitesse (configuration de travail) | 1,1 km/h |
| Rotation de la tourelle (continue) | 360° |

Moteur

| | |
|--------------------------|---------------|
| Puissance | 34AC/9kW |
| Capacité réservoir huile | 145 l |
| Transmission | Hydrostatique |

Caractéristiques spécifiques

| | |
|--|---------------------------------|
| Pneus pleins | 315/55D20 |
| Type de batteries | TIANNENG - Batterie plomb-acide |
| Capacité batteries | 48V/450Ah |
| Chargeur de batterie | 48VDC/60A |
| Type de chargeur | Monophasé 220 V |
| Temps de recharge de 0 à 100 % (heures)* | 5 |
| Moteurs de levage | 34VAC/13kW |
| Poids total | 8 900 kg |

*Calcul théorique. Le comptage est influencé par des facteurs climatiques et d'utilisation

NORMATIVE: EN 280, ANSI/SAIA A92.20

Les données de cette brochure sont fournies à titre d'informations et peuvent faire l'objet de modifications sans préavis. Toutes les images sont fournies à titre indicatif uniquement et pourraient ne pas représenter exactement le produit.