



# EAB22RT

## Nacelle Articulées



### ÉQUIPEMENT STANDARD

- Essieu avant oscillant
- Deux vitesses de déplacement
- 2 roues directrices
- 4 roues motrices
- Rotation 360° (continue)
- Essieu moteur spécial intégré pour machines de construction
- Conception modulaire avec compatibilité des pièces sur toute la gamme
- Contrôles proportionnels
- Bouton de direction sur le joystick
- Phare clignotant
- Pneus pleins non marquants
- Klaxon
- Compte-heures
- Kit environnements extrêmes
- Alimentation de secours 12 V CC

### BATTERIE

- TIANNENG - Batterie plomb-acide
- Capacité batteries : 48V/375 Ah
- Chargeur de batterie : 48VCC/60A
- Monophasé 220 V
- Temps de recharge de 0 à 100 % (heures)\* : 5
- Prise de courant sur nacelle

### PANIER NACELLE

- Autonivelant
- Rotatif +/-90°
- Prise de courant Schuko 16A/250 V

### SÉCURITÉ

- Système de validation de la translation
- Capteur de surcharge dans la nacelle
- Système de diagnostic embarqué
- Système de descente d'urgence
- Indicateur d'inclinaison avec alarme
- Protection anti-écrasement

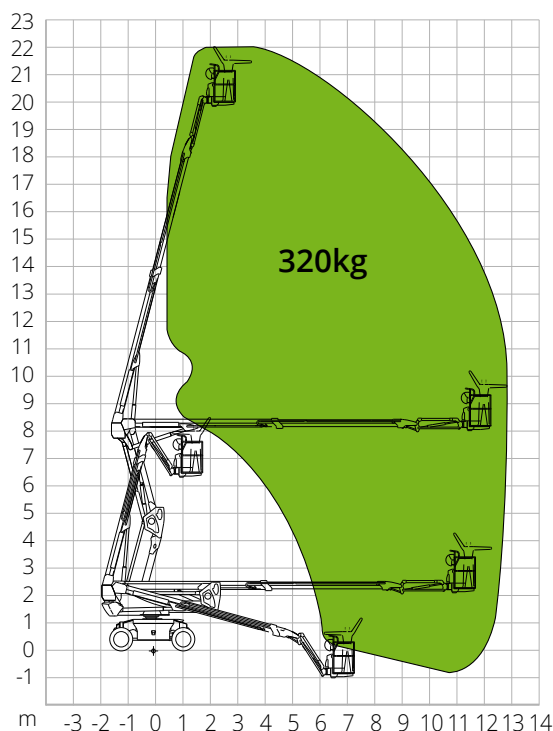


BÂTIMENT



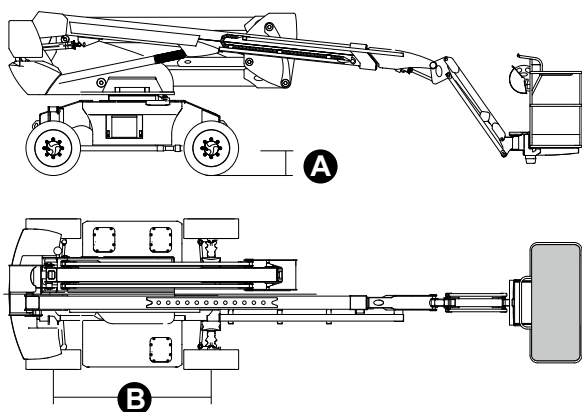
LOGISTIQUE

## ABAQUE DE CHARGE



## DIMENSIONS

Longueur nacelle	-
Longueur nacelle (transport)	7,36 m
Largeur nacelle (roues)	-
Largeur nacelle (transport)	2,44 m
Hauteur nacelle	-
Hauteur nacelle (transport)	2,59 m
Empattement	<b>B</b> 2,40 m
Garde au sol hors-tout	0,70 m
Garde au sol	<b>A</b> 0,31 m



## EAB22RT

### Caractéristiques techniques

Hauteur max. de travail	22,04 m
Hauteur max. panier nacelle	20,04 m
Point d'articulation	8,18 m
Portée max.	12,57 m
Rayon de braquage (extérieur)	4,73 m
Rayon de braquage (intérieur)	3 m
Largeur panier nacelle	0,79 m
Longueur panier nacelle	1,83 m
Rotation panier nacelle	180°
Type potence	Standard
Longueur potence	1,50 m
Rotation verticale potence	132°
Hauteur négative	1,77 m
Portée négative	8,13 m
Système d'alimentation de secours	12 V CC

### Performances

Capacité de charge max. de la nacelle	320 kg
Nombre max. d'occupants	2
Pente max. admissible (repliée)	35%
Pente max. de travail	X-5°/Y-5°
Vitesse du vent max.	12,5 m/s
Vitesse (configuration repliée)	6,0 km/h
Vitesse (configuration de travail)	1,1 km/h
Rotation de la tourelle (continue)	360°

### Moteur

Puissance	34AC/9kW
Capacité réservoir huile	145 l
Transmission	Hydrostatique

### Caractéristiques spécifiques

Pneus pleins	315/55D20
Type de batteries	TIANNENG - Batterie plomb-acide
Capacité batteries	48V/450Ah
Chargeur de batterie	48VDC/60A
Type de chargeur	Monophasé 220 V
Temps de recharge de 0 à 100 % (heures)*	5
Moteurs de levage	34VAC/13kW
<b>Poids total</b>	<b>10 150 kg</b>

\*Calcul théorique. Le comptage est influencé par des facteurs climatiques et d'utilisation

**NORMATIVE:** EN 280, ANSI/SAIA A92.20

Les données de cette brochure sont fournies à titre d'informations et peuvent faire l'objet de modifications sans préavis. Toutes les images sont fournies à titre indicatif uniquement et pourraient ne pas représenter exactement le produit.