

**IN  
OUT****4WD****2WS**

# HAB28RT

## Nacelle Articulées



### ÉQUIPEMENT STANDARD

- Essieu avant oscillant
- Stabilité sur tous les types de terrains
- Deux vitesses de déplacement
- 2 roues directrices
- 4 roues motrices
- Rotation 360° (continue)
- Essieu moteur spécial intégré pour machines de construction
- Conception modulaire avec compatibilité des pièces sur toute la gamme
- Contrôles proportionnels
- Bouton de direction sur le joystick
- Phare clignotant
- Pneus pleins non marquants
- Klaxon
- Compte-heures
- Kit environnements extrêmes
- Alimentation de secours 12 V CC

### BATTERIE

- Batterie au lithium - Sans entretien
- Capacité batteries : 80V/320 Ah
- Monophasé et triphasé 220 V et 380 V
- Temps de recharge de 0 à 100 % (heures)\* : 5,5
- Moteur Range Extender : Kubota Z482/9.8 kW

### PANIER NACELLE

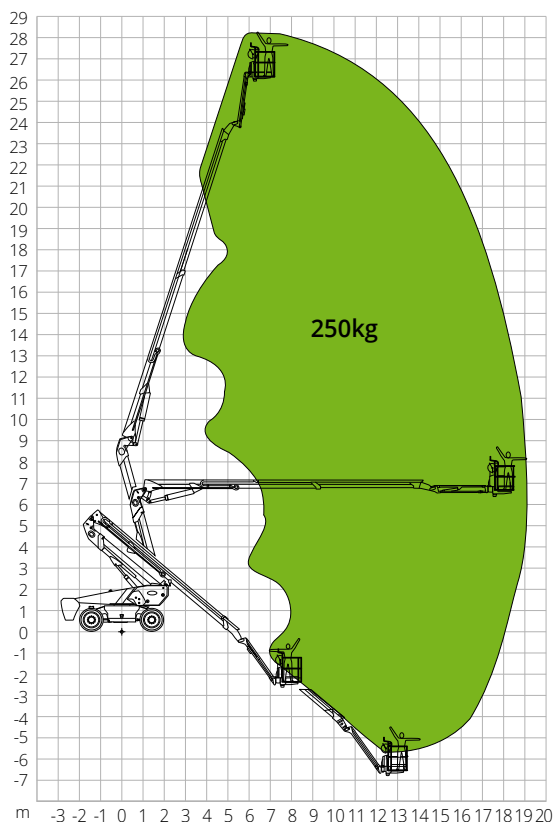
- Autonivelant
- Rotatif +/-90°
- Prise de courant Schuko 16A/250 V

### SÉCURITÉ

- Système de validation de la translation
- Capteur de surcharge dans la nacelle
- Système de diagnostic embarqué
- Système de descente d'urgence
- Indicateur d'inclinaison avec alarme
- Protection anti-écrasement

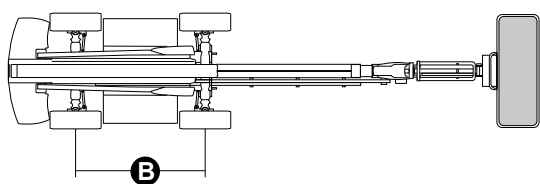
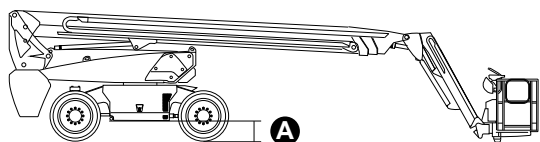
**BÂTIMENT****LOGISTIQUE**

## ABAQUE DE CHARGE



## DIMENSIONS

Longueur nacelle	-
Longueur nacelle (transport)	9.22 m
Largeur nacelle (roues)	-
Largeur nacelle (transport)	2.50 m
Hauteur nacelle	-
Hauteur nacelle (transport)	3.00 m
Empattement	<b>B</b> 2.80 m
Garde au sol hors-tout	1.61 m
Garde au sol	<b>A</b> 0,41 m



**NORMATIVE:** EN 280, ANSI/SAIA A92.20

Les données de cette brochure sont fournies à titre d'informations et peuvent faire l'objet de modifications sans préavis. Toutes les images sont fournies à titre indicatif uniquement et pourraient ne pas représenter exactement le produit.

## HAB28RT

### Caractéristiques techniques

Hauteur max. de travail	28,15 m
Hauteur max. panier nacelle	26,15 m
Point d'articulation	9,14 m
Portée max.	18,44 m
Rayon de braquage (extérieur)	3,22 m
Rayon de braquage (intérieur)	1,87 m
Largeur panier nacelle	0,91 m
Longueur panier nacelle	2,44 m
Rotation panier nacelle	180°
Type potence	Standard
Longueur potence	2,31 m
Rotation verticale potence	135 °
Hauteur négative	9,14 m
Portée négative	6,61 m
Système d'alimentation de secours	12 V DC

### Performances

Capacité de charge max. de la nacelle	250 kg
Nombre max. d'occupants	2
Pente max. admissible (repliée)	30%
Pente max. de travail	X-5°/Y-5°
Vitesse du vent max.	12,5 m/s
Vitesse (configuration repliée)	6,0 km/h
Vitesse (configuration de travail)	1,1 km/h
Rotation de la tourelle (continue)	360°

### Moteur

Puissance	54VAC/18kW
Moteur Range Extender	Kubota Z482/9.8kW
Capacité réservoir diesel	110 l
Capacité réservoir huile	165 l
Transmission	Hydrostatique

### Caractéristiques spécifiques

Pneus pleins	385/45-28
Type de batteries	Batterie au lithium - Sans entretien
Capacité batteries	420Ah/80V
Chargeur de batterie	-
Type de chargeur	Monophasé et triphasé 220 V et 380 V
Temps de recharge de 0 à 100 % (heures)*	5,5
Moteurs de levage	-
<b>Poids total</b>	<b>18 400 kg</b>

\*Calcul théorique. Le comptage est influencé par des facteurs climatiques et d'utilisation