

# COLLEZIONE **OPTIONAL**

---





**Qualità, artigianalità e innovazione.  
Il segreto sta nella misura. Avere le idee chiare è fondamentale,  
sapere dove si vuole andare e quello che si vuole creare.  
Ed in Magni ci impegniamo per ottenerlo.**

**Riccardo Magni - Presidente**

---

Magni Telescopic Handlers Srl è stata fondata nel 2013. Da quel momento viene sviluppata la più ampia gamma di sollevatori telescopici sul mercato che consta di macchine rotative, heavy duty ed a braccio fisso per l'edilizia. L'Italia non bastava più e così sono state aperte 6 nuove filiali: Magni TH France, Magni UK, Magni America, Magni Deutschland, Magni SA e Magni Asia Pacific. È stata creata anche una rete di oltre 300 concessionari, continuamente in espansione, per poter offrire ai nostri clienti il miglior servizio tecnicocommerciale. E questo è solo l'inizio della nostra storia.

# COLLEZIONE OPTIONAL



## 01

### PRECISIONE COSTRUTTIVA & COMFORT DELL'OPERATORE

---

**Magni** dedica la massima attenzione al comfort dell'operatore durante le ore lavorative.

Ogni piccolo dettaglio costruttivo è la prova tangibile che **Magni** ci mette il massimo impegno per ottenere macchine comode ma soprattutto dalle performance elevate che aumentano la redditività sul campo.

SEZIONE 1-1

## 02

### PERFORMANCE & ESPERIENZA LAVORATIVA

---

Tutto ruota intorno alle massime performance, che rendono l'utilizzo di un **Magni** un'esperienza lavorativa unica. Un'esperienza dove l'operatore è collocato al centro riuscendo così a dare il suo massimo durante le ore di lavoro sul campo.

SEZIONE 2-1

# 03

## SICUREZZA AL 100%

---

In **Magni** sicurezza è sinonimo di prodotti che rispondono alle ultime normative e legislazioni in termini di sicurezza sul lavoro in qualsiasi ambiente di utilizzo o sito costruttivo.

SEZIONE 3-1



# 04

## CERTIFICAZIONI SPECIALI

---

**Magni** mette a disposizione della sua rete, speciali certificazioni necessarie per i vari mercati. Cerca quella che fa al caso tuo.

SEZIONE 4 - 1

# 05

## SPECIALI

---

Per ogni applicazione speciale **Magni** ha la soluzione giusta che fa al caso tuo, che ti permetterà di lavorare in totale sicurezza riuscendo addirittura a migliorare le performance della macchina.

SEZIONE 5 - 1



**MAGNI**

**MAGNI**

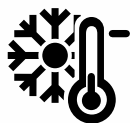
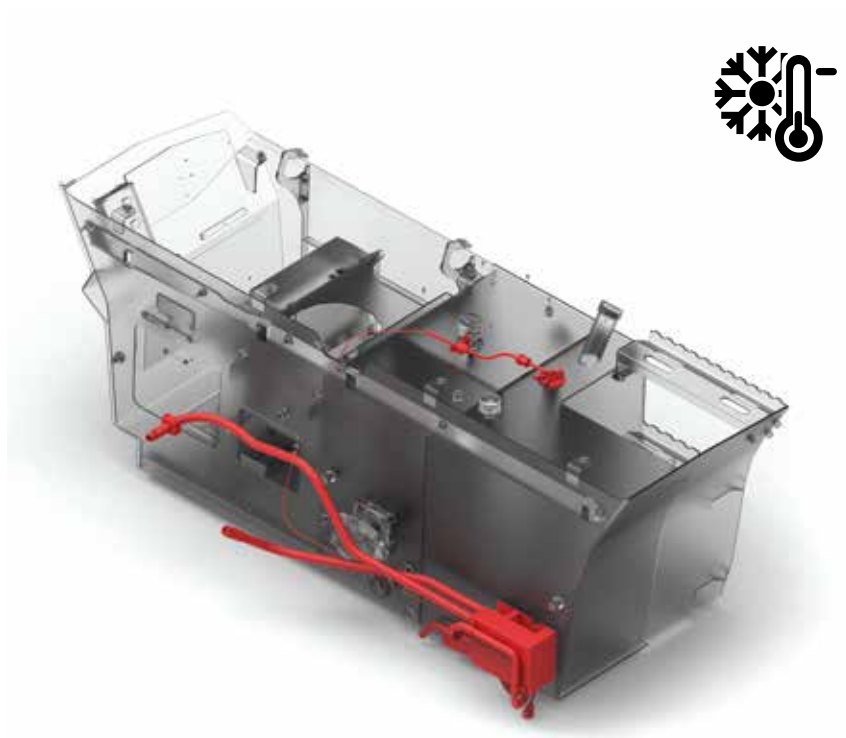
1078



---

## PRECISIONE COSTRUTTIVA & COMFORT DELL'OPERATORE

**Magni** dedica la massima attenzione al comfort dell'operatore durante le ore lavorative. Ogni piccolo dettaglio costruttivo è la prova tangibile che **Magni** ci mette il massimo impegno per ottenere macchine comode ma soprattutto dalle performance elevate che aumentano la redditività sul campo.



## RISCALDATORE SUPPLEMENTARE 24 V (EBERSPÄECHER)

*OPT-01-002*

Opzione composta da un bruciatore supplementare programmabile che permette, durante i periodi più freddi, di pre-riscaldare la cabina, per renderne più confortevole l'utilizzo.

**Kit esistente**

**RTH - HTH - TH**



## TELECOMANDO PER RISCALDATORE SUPPLEMENTARE 24 V (EBERSPÄECHER)

*OPT-01-003*

Opzione aggiuntiva per rendere ancora più pratico e funzionale il pre-riscaldamento della cabina, anche da remoto.



**Kit esistente**

**RTH - HTH - TH**



## SOSPENSIONE BRACCIO

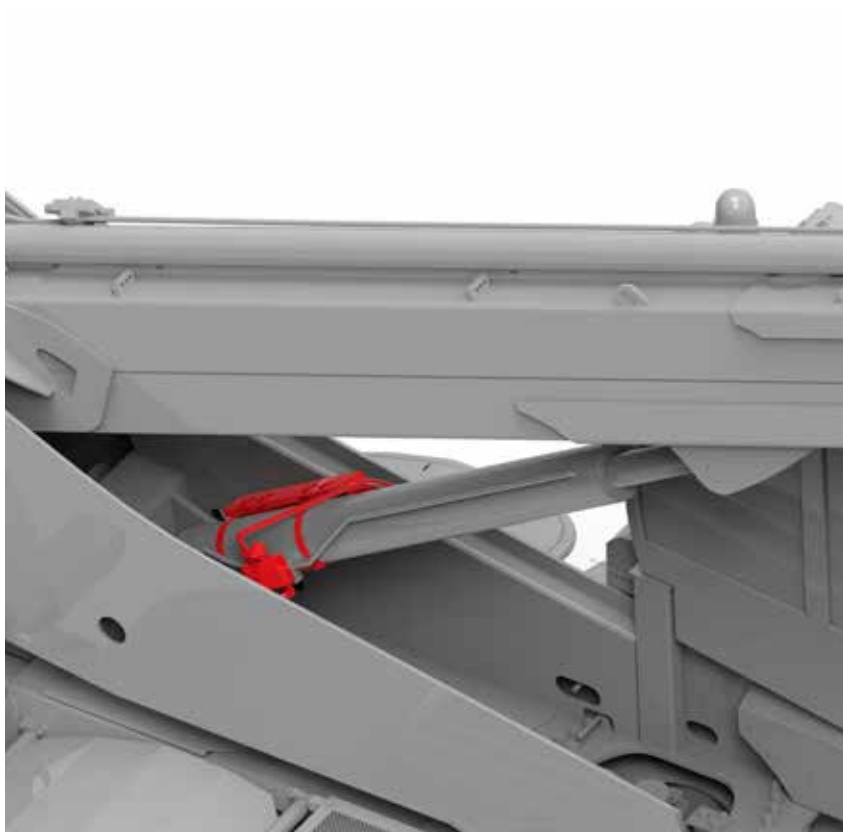
---

*OPT-01-001*

Opzione per chi utilizza la macchina su strade sconnesse trasportando materiale su forche. Aiuta a migliorare il comfort complessivo della guida assorbendo e riducendo notevolmente le vibrazioni dovute alle asperità del terreno. Ciò permette di ridurre la perdita del carico e di avere in generale una guida più confortevole.

**Kit esistente**

**RTH - HTH - TH**



## NR.1 TELECAMERA LATO DESTRO

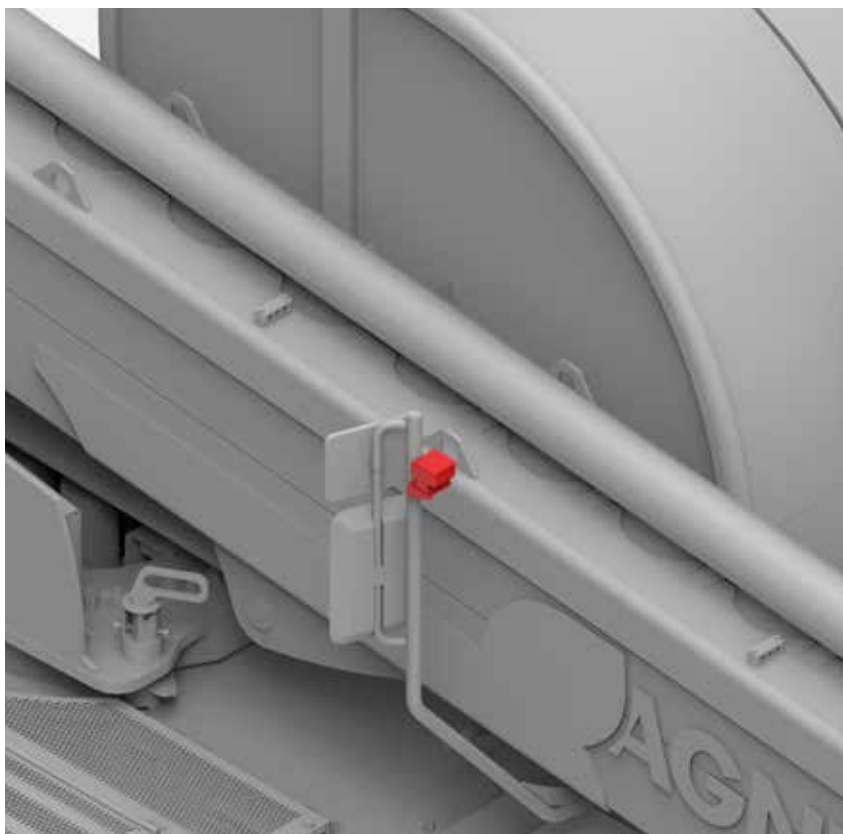
---

*OPT-01-004*

Telecamera supplementare posizionata sul lato destro della macchina per aumentare la visibilità del lato posteriore e di conseguenza la sicurezza durante le manovre. Grazie al monitor in cabina, è possibile visualizzare eventuali angoli ciechi. Telecamera a colori wireless con microfono e audio di serie.

**Kit esistente**

**RTH - HTH**







## **NR.1 TELECAMERA POSTERIORE WIRELESS**

*OPT-01-005*

Telecamera supplementare posizionata sul lato posteriore della macchina per aumentare la visibilità e di conseguenza la sicurezza durante le manovre. Grazie al monitor in cabina è possibile visualizzare eventuali angoli ciechi. Telecamera a colori wireless con microfono e audio di serie. Sono inclusi nel codice un monitor con il suo supporto e due antenne magnetiche 3 d(B).

**Kit esistente**

**RTH - HTH - TH 6.20**



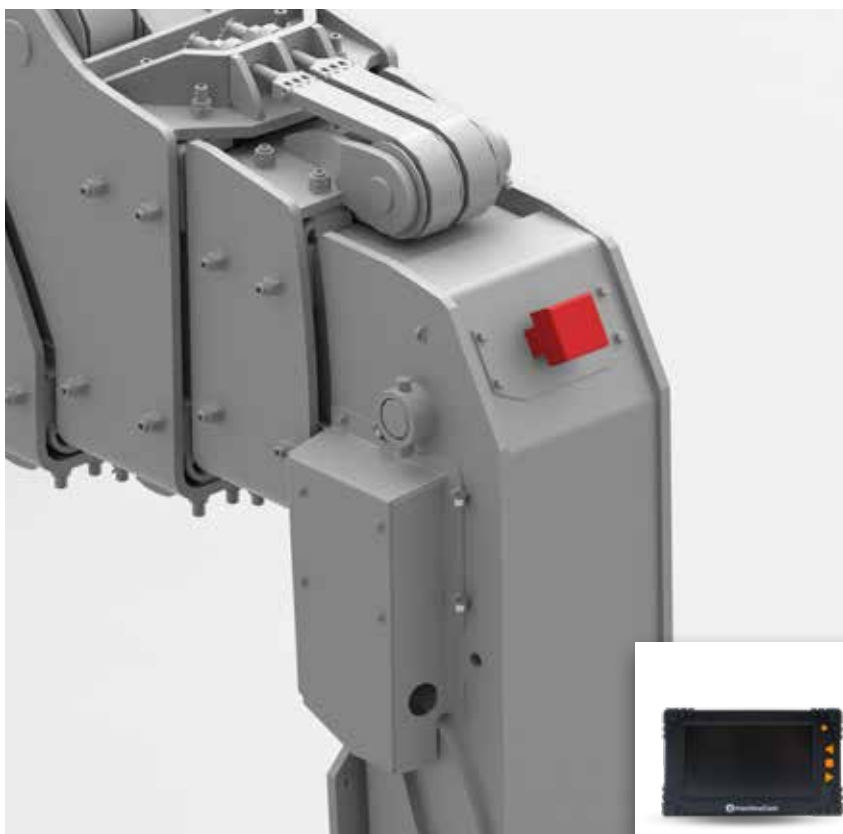
## **NR.1 TELECAMERA POSTERIORE CABLATA**

*OPT-01-020 (TH 5,5.15/TH 5,5.19/TH 6.10)  
OPT-01-021 (TH 5.8 / THU 5.8)*

Telecamera supplementare posizionata sul lato posteriore della macchina per aumentare la visibilità e di conseguenza la sicurezza durante le manovre. Grazie al monitor in cabina è possibile visualizzare eventuali angoli ciechi.

**Kit esistente**

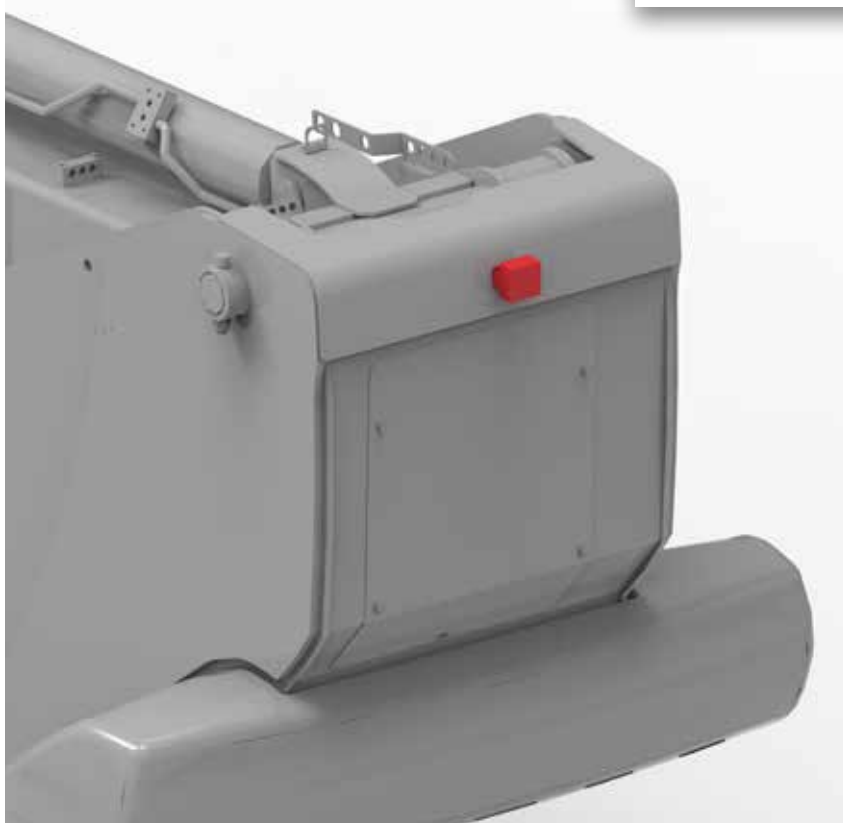
**TH**



## **NR.2 TELECAMERE (ANTERIORE + POSTERIORE WIRELESS + MONITOR IN CABINA)**

*OPT-01-006*

Opzione composta da 2 telecamere, posizionate una in testa braccio e l'altra nella parte posteriore della macchina per aumentare la visibilità e di conseguenza la sicurezza durante le manovre. Grazie al monitor in cabina, è possibile visualizzare eventuali angoli ciechi. Telecamera a colori wireless con microfono e audio di serie. Sono inclusi nel codice un monitor con il suo supporto e tre antenne magnetiche (2 a 3 d(B) e 1 a 5 d(B)).



**Kit esistente  
RTH - HTH**

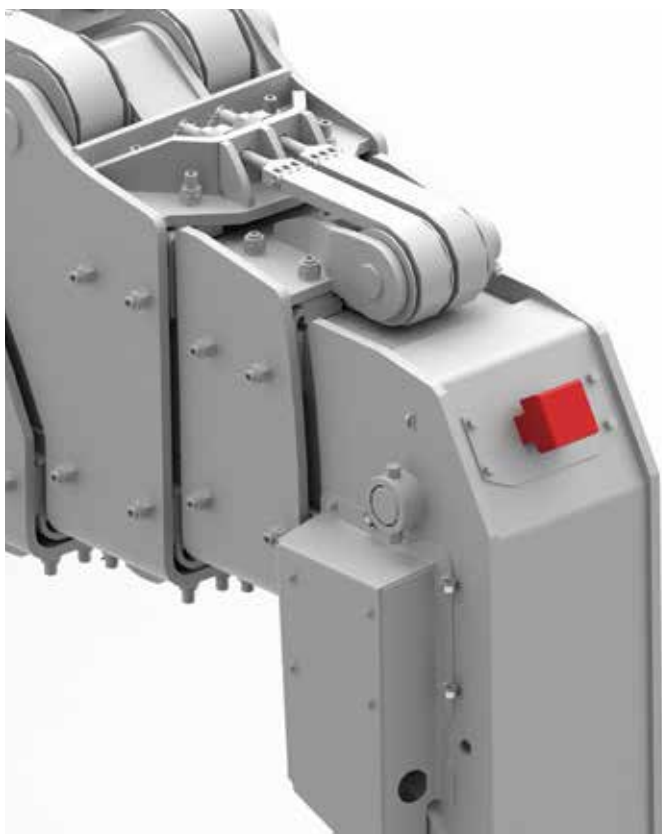


**NR.3 TELECAMERE  
(2 ANTERIORI  
+ POSTERIORE  
WIRELESS + MONITOR  
IN CABINA)**

*OPT-01-007*

Opzione composta da n. 3 telecamere, una posizionata in testa braccio, una nella parte posteriore della macchina e l'altra sul lato destro per aumentare la visibilità e di conseguenza la sicurezza durante le manovre. Grazie al monitor in cabina è possibile visualizzare eventuali angoli ciechi. Telecamera a colori wireless con microfono e audio di serie. Sono inclusi nel codice un monitor con il suo supporto e quattro antenne magnetiche (2 a 3 d(B) e 2 a 5 d(B)).

**Kit esistente  
RTH - HTH**





## 4 TELECAMERE VISTA A 360°

*OPT-01-008*

Si tratta di un sistema di monitoraggio con fotocamere intelligenti, progettato per assistere le manovre a bassa velocità fornendo al conducente una visione completa del veicolo in tempo reale. Offre una tecnologia a 360°, grazie a quattro telecamere ultra grandangolari che coprono ciascuna un lato completo del veicolo con un angolo di visione di oltre 180°. Montate in testa braccio, su ambo i lati della macchina e nella parte posteriore, le telecamere calibrate catturano tutta l'area circostante, compresi i punti ciechi del veicolo.

**Kit esistente  
HTH - TH 6.20**

## NR.4 TELECAMERE

*OPT-01-018*

Kit composto da n. 4 telecamere sferiche con involucro estremamente robusto in policarbonato per visualizzare le aree più difficili all'esterno del veicolo. Completamente orientabili. Le immagini delle telecamere sono visualizzate sul monitor in cabina, diviso in quattro riquadri di uguali dimensioni.

### **Specifiche:**

Sensore CCD da 1/4" - Formato video PAL - Angolo di visione 150° (D) - 600 TVL - 0,01 Lux (0 Lux con IR LED ON) - Temperatura di esercizio da -30 °C a +70 °C - Alimentazione 12 Vdc (±10%) - Connettore MiniDIN  
Dimensioni 85 mm x 78 mm x 97 mm  
Peso 154 g

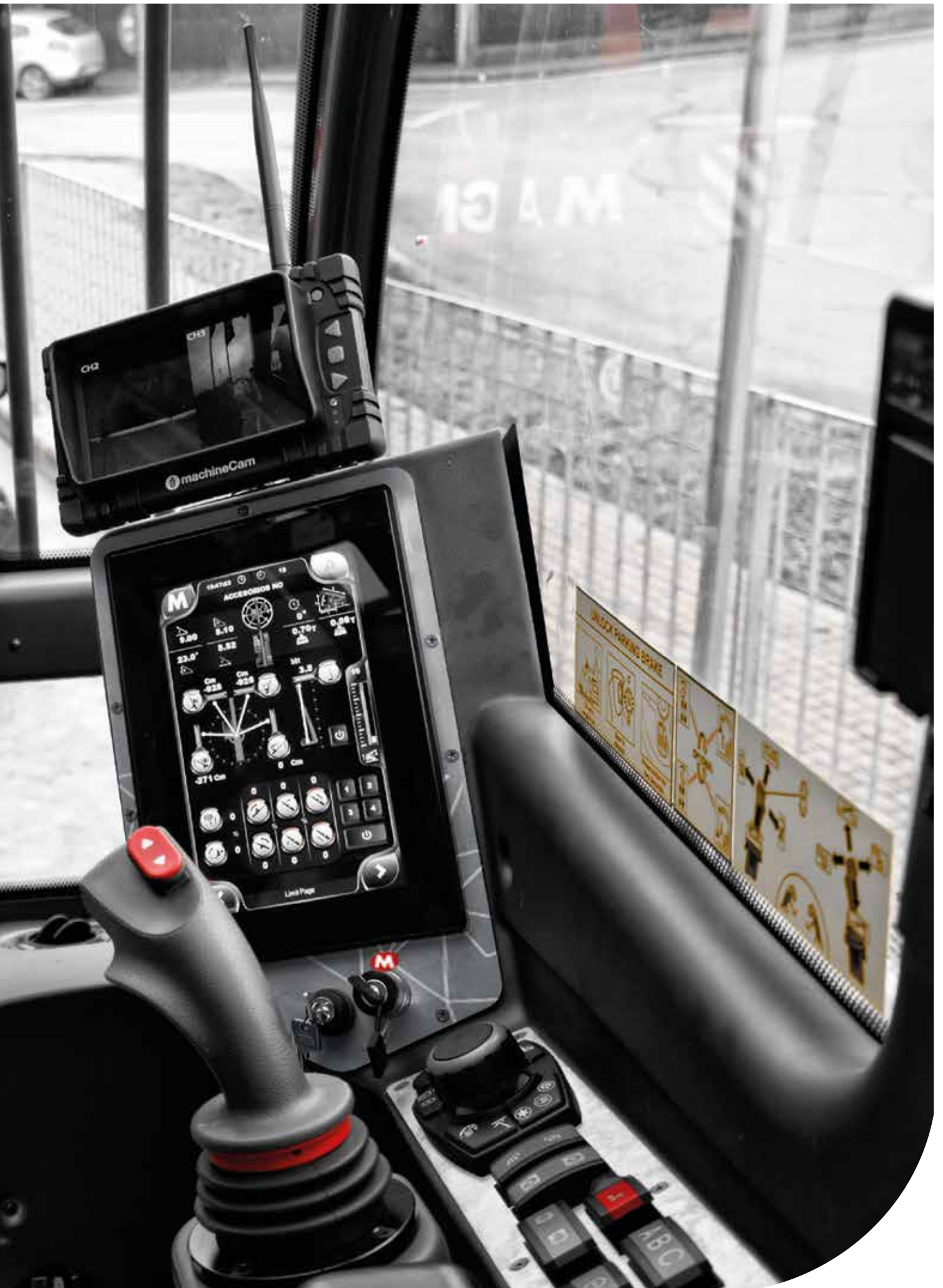
### **Certificazioni:**

E-mark - IP69K - ECE 118

**Kit esistente  
RTH**









## **SEDILE SOSPENSIONE PNEUMATICA**

*OPT-01-009*

Il sedile a sospensione pneumatica assorbe la maggior parte delle oscillazioni dinamiche della macchina in movimento e rende la guida più confortevole.

**Kit esistente**

**RTH - HTH - TH**



## **SEDILE BASCULANTE**

*OPT-01-010*

Kit che permette di reclinare il sedile così da poter avere una perfetta visione del carico a braccio elevato, senza quindi dover assumere posizioni non ergonomiche in fase di lavoro.

**Kit esistente**

**RTH - HTH - TH**



## **POGGIATESTA PER SEDILE**

---

*OPT-01-011*

Opzione aggiuntiva che aumenta il comfort del sedile, garantendo all'operatore un'esperienza di guida eccezionale.

**Kit esistente**

**RTH - HTH - TH**



## **SEDILE RISCALDAMENTO 24V**

---

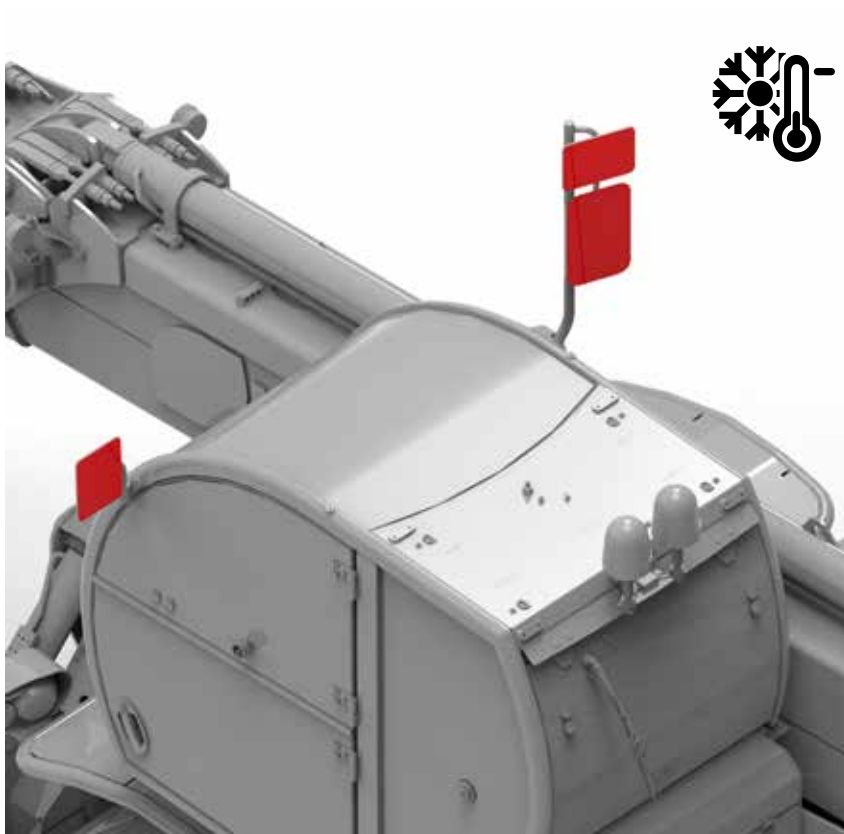
*OPT-01-012*

Il riscaldamento del sedile incrementa il comfort di seduta e il benessere nelle giornate fredde. Il sedile dispone di un riscaldamento a 24V. Il calore si riduce gradualmente in automatico, al raggiungimento del livello più basso, il riscaldamento del sedile si disinserisce automaticamente. È comunque possibile disattivare manualmente il sistema in qualsiasi momento.

**Kit esistente**

**RTH - HTH - TH**





## **SPECCHIETTI RETROVISORI (TUTTI) RISCALDATI 24V**

*OPT-01-013*

Opzione che garantisce il totale sbrinamento degli specchietti retrovisori, grazie ad un circuito interno riscaldato a 24V. Perfetto per le condizioni di freddo più estreme e prolungate.

**Kit esistente**

**RTH - HTH - TH**



## **TENDINA PARASOLE AVVOGIBILE**

*OPT-01-014*

Opzione composta da tendine parasole avvolgibili che proteggono l'abitacolo dai raggi UV e rendono la guida dell'operatore più confortevole e soprattutto più sicura. Azionamento manuale, priva di aste guida, bloccaggio barra di manovra tramite ganci.

**Kit esistente**

**RTH - HTH - TH**



## RADIO DAB

---

*OPT-01-015*

La radio digitale estende le funzionalità dell'autoradio integrando un Digital Receiver che riceve i programmi radiofonici trasmessi in digitale terrestre negli standard DAB e DAB+. La radio digitale si distingue per l'ampia scelta di emittenti e per uno straordinario spettro acustico. Dato che la trasmissione digitale non ha ancora raggiunto una copertura capillare, a seconda dell'intensità del segnale la radio digitale DAB passa automaticamente dalla ricezione digitale alla ricezione analogica e viceversa. Predisposizione Bluetooth integrata.

**Kit esistente**

**RTH - HTH - TH**

## SEDILE A SOSPENSIONE PNEUMATICA RISCALDATO 24V

---

*OPT-01-019*



Il sedile a sospensione pneumatica assorbe la maggior parte delle oscillazioni dinamiche della macchina in movimento e rende la guida più confortevole. Il riscaldamento del sedile incrementa il comfort di seduta e il benessere nelle giornate fredde. Il sedile dispone di un riscaldamento a 24V. Il calore si riduce gradualmente in automatico, al raggiungimento del livello più basso, il riscaldamento del sedile si disinserisce automaticamente. È comunque possibile disattivare manualmente il sistema in qualsiasi momento.

**Kit esistente**

**RTH - HTH - TH**



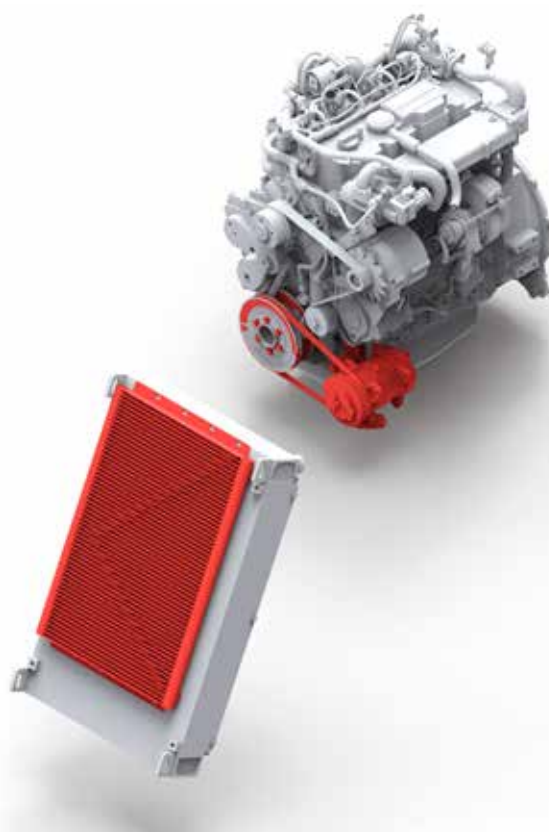
## SCHERMO 12"

*OPT-01-016*

Touchscreen versione XL ad alta risoluzione con diagonale dello schermo di 30,5 cm (12 pollici) ideale per migliorare la fruizione in cabina delle schermate di guida e dei diagrammi di carico.

**Kit esistente**

**RTH - TH**



## ARIA CONDIZIONATA

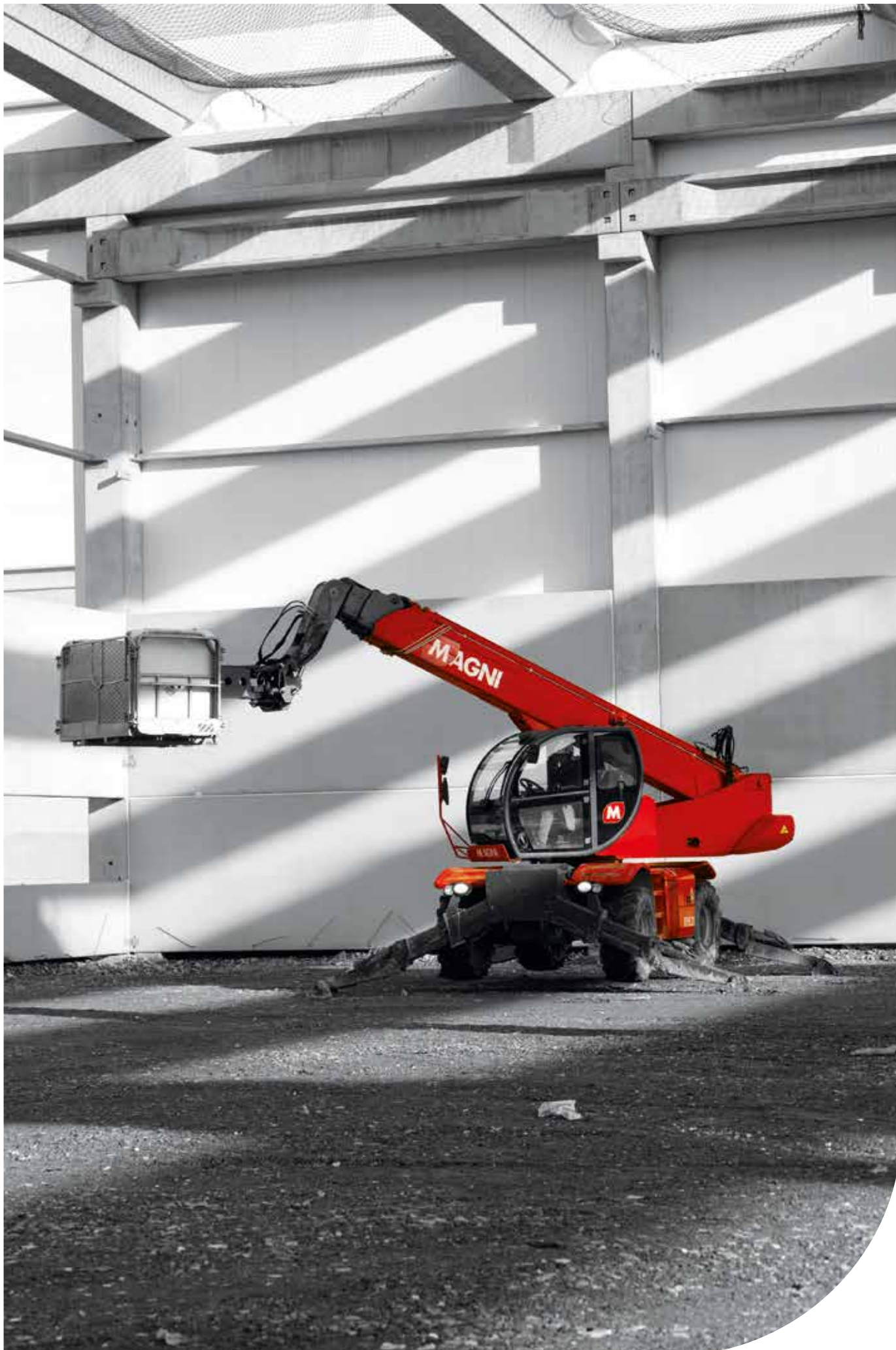
*OPT-01-017 (RTH 4.18)*

*OPT-01-022 (TH 55kW)*

L'opzione aria condizionata concorre a creare automaticamente un clima di costante benessere nell'abitacolo, anche in caso di irraggiamento solare diretto o di temperature esterne molto alte o molto basse. A tale scopo la temperatura, l'intensità della ventilazione e la distribuzione dell'aria sono regolate tramite sensori in base alle preimpostazioni ed adattate continuamente alle condizioni attuali. La deumidificazione integrata evita efficacemente l'appannamento dei cristalli.

**Kit esistente**

**RTH 4.18 - TH**



		RTH 4.18	RTH 5.18	RTH 5.21	RTH 5.23	RTH 5.25	RTH 6.21	RTH 6.23	RTH 6.25	RTH 6.30	RTH 6.35	RTH 6.39	RTH 6.46	RTH 6.51	RTH 7.26	RTH 8.25	RTH 13.26
<b>OPT-01-001</b>	Sospensione braccio	●	●	●	●	●	●	●	●	●	●	●	●	●	●	●	●
<b>OPT-01-002</b>	Riscaldatore supplementare 24 V (Eberspaecher)	●	●	●	●	●	●	●	●	●	●	●	●	●	●	●	●
<b>OPT-01-003</b>	Telecomando per riscaldatore supplementare 24 V (Eberspaecher)	●	●	●	●	●	●	●	●	●	●	●	●	●	●	●	●
<b>OPT-01-004</b>	Nr.1 telecamera lato destro	●	●	●	●	●	●	●	●	●	●	●	●	●	●	●	●
<b>OPT-01-005</b>	Nr.1 telecamera posteriore wireless	●	●	●	●	●	●	●	●	●	●	●	●	●	●	●	●
<b>OPT-01-006</b>	Nr.2 telecamere (anteriore + posteriore wireless + monitor in cabina)	●	●	●	●	●	●	●	●	●	●	●	●	●	●	●	●
<b>OPT-01-007</b>	Nr.3 telecamere (2 anteriori + 1 posteriore wireless + monitor in cabina)	●	●	●	●	●	●	●	●	●	●	●	●	●	●	●	●
<b>OPT-01-008</b>	4 telecamere vista a 360°	●	●	●	●	●	●	●	●	●	●	●	●	●	●	●	●
<b>OPT-01-009</b>	Sedile sospensione pneumatica	●	●	●	●	●	●	●	●	●	●	●	●	●	●	●	●
<b>OPT-01-010</b>	Sedile basculante	●	●	●	●	●	●	●	●	●	●	●	●	●	●	●	●
<b>OPT-01-011</b>	Poggiatesta per sedile	●	●	●	●	●	●	●	●	●	●	●	●	●	●	●	●
<b>OPT-01-012</b>	Sedile riscaldamento 24V	●	●	●	●	●	●	●	●	●	●	●	●	●	●	●	●
<b>OPT-01-013</b>	Specchietti retrovisori (tutti) riscaldati 24V	●	●	●	●	●	●	●	●	●	●	●	●	●	●	●	●
<b>OPT-01-014</b>	Tendina parasole awogibile	●	●	●	●	●	●	●	●	●	●	●	●	●	●	●	●
<b>OPT-01-015</b>	Radio DAB	●	●	●	●	●	●	●	●	●	●	●	●	●	●	●	●
<b>OPT-01-016</b>	Schermo 12"	●	●	●	●	●	✓	✓	✓	✓	✓	✓	✓	✓	✓	✓	✓
<b>OPT-01-017</b>	Aria condizionata (RTH 4.18)	●	✓	✓	✓	✓	✓	✓	✓	✓	✓	✓	✓	✓	✓	✓	✓
<b>OPT-01-018</b>	Nr.4 telecamera	●	●	●	●	●	●	●	●	●	●	●	●	●	●	●	●
<b>OPT-01-019</b>	Sedile a sospensione pneumatica riscaldato 24V	●	●	●	●	●	●	●	●	●	●	●	●	●	●	●	●
<b>OPT-01-020</b>	Nr.1 telecamera posteriore cablata	-	-	-	-	-	-	-	-	-	-	-	-	-	-	-	-
<b>OPT-01-021</b>	Nr.1 telecamera posteriore cablata	-	-	-	-	-	-	-	-	-	-	-	-	-	-	-	-
<b>OPT-01-022</b>	Aria condizionata (TH 55 kW)	-	-	-	-	-	-	-	-	-	-	-	-	-	-	-	-



**PRECISIONE COSTRUTTIVA & COMFORT DELL'OPERATORE**

HTH 10.10	HTH 16.10	HTH 20.10	HTH 24.11	HTH 27.11	HTH 30.12	HTH 35.12	HTH 50.14	TH 5.8	TH 5.8 P	THU 5.8	TH 6.10	TH 6.10 P	TH 5.5.15	TH 5.5.15 P	TH 5.5.19	TH 5.5.19 P	TH 6.20	TH 5.5.24
•	•	•	•	•	•	•	•	•	•	•	•	•	•	•	•	•	•	•
•	•	•	•	•	•	•	•	•	•	•	•	•	•	•	•	•	•	•
•	•	•	•	•	•	•	•	•	•	•	•	•	•	•	•	•	•	•
•	•	•	•	•	•	•	•	-	-	-	-	-	-	-	-	-	•	•
•	•	•	•	•	•	•	•	-	-	-	-	-	-	-	-	-	•	•
•	•	•	•	•	•	•	•	-	-	-	-	-	-	-	-	-	•	•
•	•	•	•	•	•	•	•	-	-	-	-	-	-	-	-	-	•	•
•	•	•	•	•	•	•	•	•	•	•	•	•	•	•	•	•	•	•
•	•	•	•	•	•	•	•	•	•	•	•	•	•	•	•	•	•	•
•	•	•	•	•	•	•	•	•	•	•	•	•	•	•	•	•	•	•
•	•	•	•	•	•	•	•	•	•	•	•	•	•	•	•	•	•	•
•	•	•	•	•	•	•	•	•	•	•	•	•	•	•	•	•	•	•
•	•	•	•	•	•	•	•	•	•	•	•	•	•	•	•	•	•	•
•	•	•	•	•	•	•	•	•	•	•	•	•	•	•	•	•	•	•
•	•	•	•	•	•	•	•	•	•	•	•	•	•	•	•	•	•	•
•	•	•	•	•	•	•	•	•	•	•	•	•	•	•	•	•	•	•
•	•	•	•	•	•	•	•	•	•	•	•	•	•	•	•	•	•	•
✓	✓	✓	✓	✓	✓	✓	✓	-	✓	-	-	✓	-	✓	-	✓	✓	✓
-	-	-	-	-	-	-	-	-	-	-	-	-	-	-	-	-	-	-
•	•	•	•	•	•	•	•	•	•	•	•	•	•	•	•	•	•	•
-	-	-	-	-	-	-	-	-	-	-	•	•	•	•	•	•	-	-
-	-	-	-	-	-	-	-	•	•	•	-	-	-	-	-	-	-	-
-	-	-	-	-	-	-	-	•	✓	-	•	✓	•	✓	•	✓	✓	✓

• = disponibile

- = non disponibile

✓ = Di serie





---

## PERFORMANCE & ESPERIENZA LAVORATIVA

Tutto ruota intorno alle massime performance, che rendono l'utilizzo di un **Magni** un'esperienza lavorativa unica. Un'esperienza dove l'operatore è collocato al centro riuscendo così a dare il suo massimo durante le ore di lavoro sul campo.







## INGRASSAGGIO AUTOMATICO

*OPT-02-018 (TH)*

*OPT-02-038 (RTH)*

Sistema di lubrificazione automatica temporizzato che ingrassa i perni di rotazione della macchina per semplificare la manutenzione programmata e prolungare le ore di lavoro. Questa opzione è composta da: pompa di lubrificazione ad alta pressione (con temperatura di esercizio fino a -25°), distributore e monitor. Nel sistema, il monitor LCD basato su ECU controlla la pompa del grasso ad alta pressione che funziona ciclicamente. Durante il funzionamento, il motore del riduttore aziona la ruota eccentrica per alternare la coppia di pistoni per il pompaggio del grasso. Dopo che il grasso pressurizzato entra nella linea di alimentazione, il grasso viene fornito ai punti di lubrificazione attraverso la camera di dosaggio del distributore.

**Kit esistente**

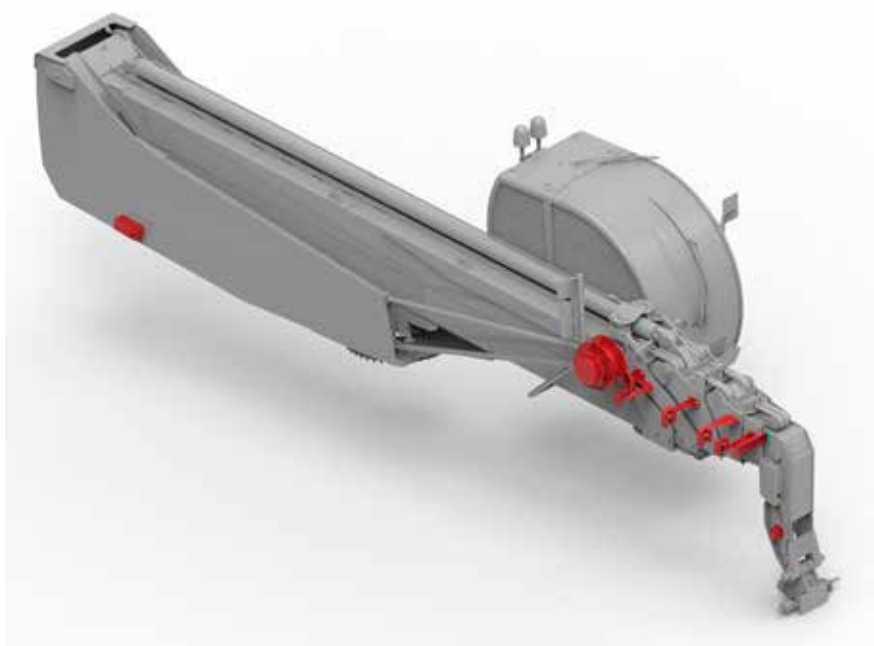
**RTH - TH**

*Non disponibile per TH 5.8*

## PRESA ELETTRICA 230V TESTA BRACCIO

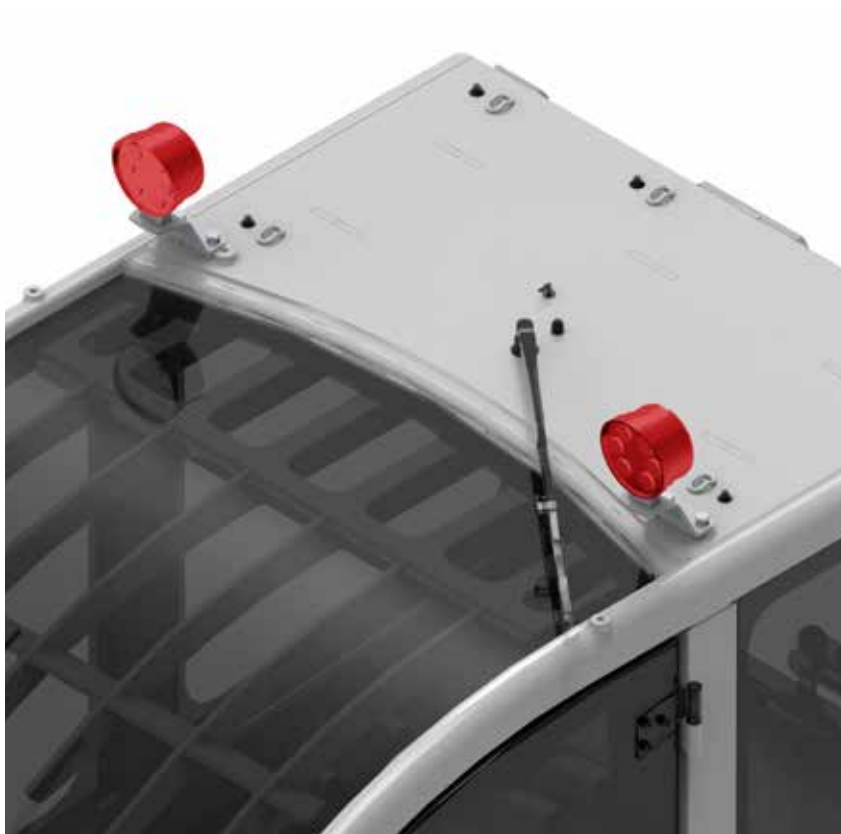
*OPT-02-002*

Prolunga di predisposizione per allaccio utenze a 110/220 V in testa braccio.



**Kit esistente**

**RTH - HTH - TH**



## FARI LED CABINA SUPERIORI ANTERIORI

*OPT-02-003*

Opzione composta da n.2 fari lavoro a led montati sulla parte superiore anteriore della macchina che aumentano l'incidenza del fascio luminoso permettendo di lavorare in zone buie o scarsamente illuminate. L'operatore dovrà sempre farsi carico di eseguire le manovre in un'ambiente circostante sicuro nonostante abbia a disposizione più luce.

**Kit esistente**

**RTH - HTH - TH**



## FARI LED CABINA SUPERIORI POSTERIORI

*OPT-02-004*

Opzione composta da n.2 fari lavoro a led montati sulla parte superiore posteriore della macchina che aumentano l'incidenza del fascio luminoso permettendo di lavorare in zone buie o scarsamente illuminate. L'operatore dovrà sempre farsi carico di eseguire le manovre in un'ambiente circostante sicuro nonostante abbia a disposizione più luce.

**Kit esistente**

**RTH - HTH - TH**



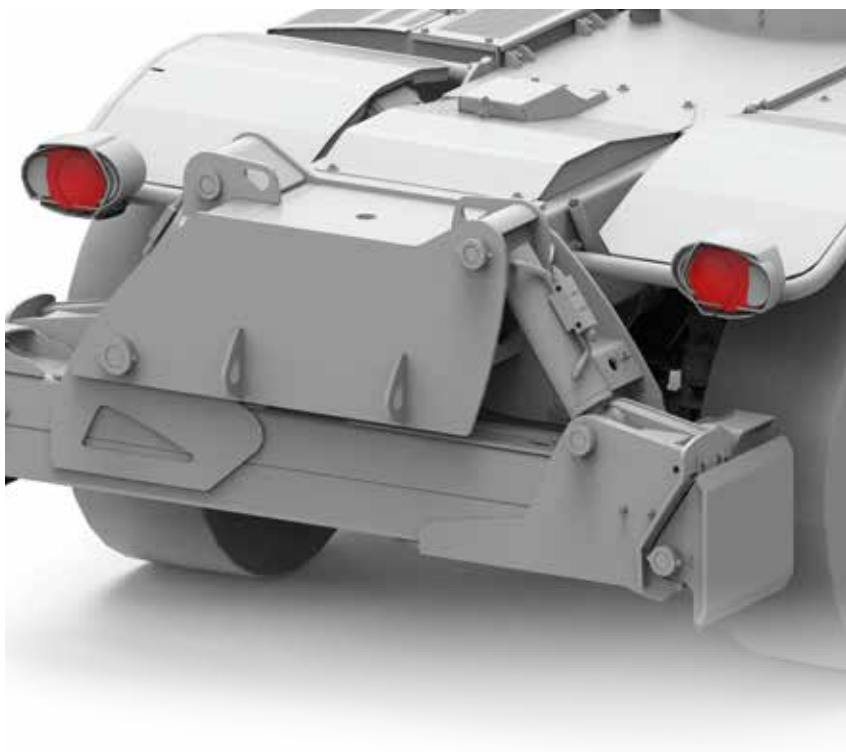
## FARI LED CABINA INFERIORI ANTERIORI

---

*OPT-02-005*

Opzione composta da n.2 fari lavoro a led montati sulla parte inferiore anteriore della macchina che aumentano l'incidenza del fascio luminoso permettendo di lavorare in zone buie o scarsamente illuminate. L'operatore dovrà sempre farsi carico di eseguire le manovre in un'ambiente circostante sicuro nonostante abbia a disposizione più luce.

**Kit esistente**  
**RTH**



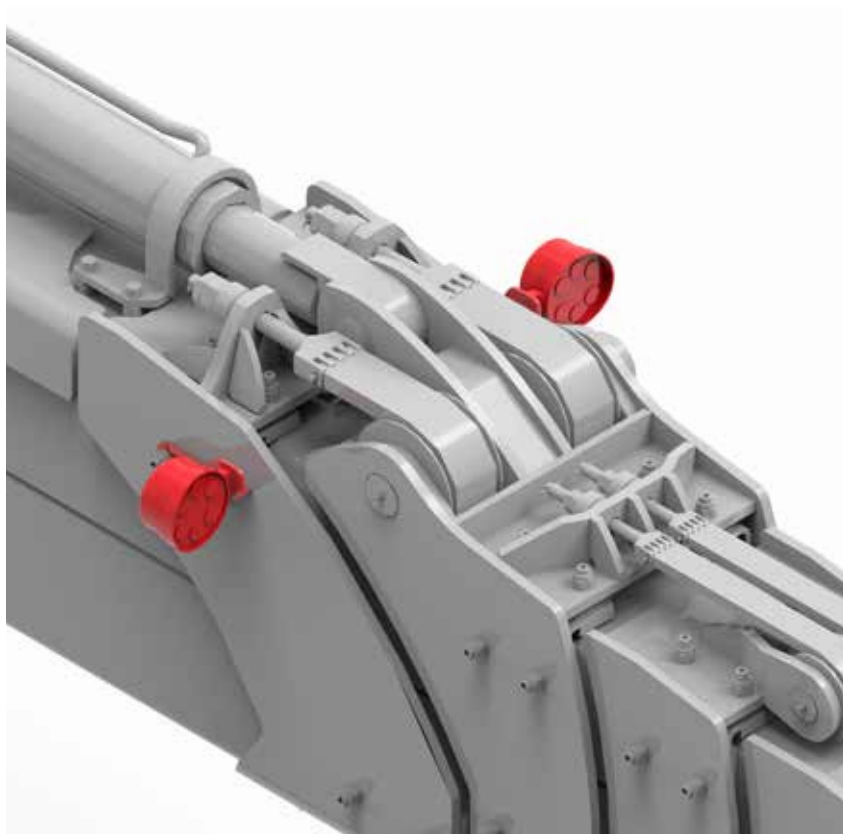
## FANALI LED ANTERIORI - POSTERIORI

---

*OPT-02-006*

Opzione composta da n.2 fanali a led che aumentano il fascio luminoso di un + 20% sia per la circolazione stradale che per la movimentazione in cantiere.

**Kit esistente**  
**RTH - HTH - TH**



## FARI LED PER BRACCIO

*OPT-02-007*

Opzione composta da n.2 fari lavoro a led montati sul braccio per aumentare l'incidenza del fascio luminoso permettendo di lavorare in zone buie o scarsamente illuminate.

**Kit esistente**

**RTH - HTH - TH**

## RADIOCOMANDO STANDARD

*OPT-02-008*

*OPT-02-034*

Radiocomando che permette l'utilizzo di tutte le funzioni del braccio da terra, aumentando così la sicurezza lato operatore.

Il radiocomando utilizza il sistema Bluetooth ed è perciò utilizzabile in tutto il mondo senza particolari restrizioni.

Per Australia, Giappone e Corea il radiocomando è provvisto di pulsante di consenso sul joystick (**OPT-02-034**).



**Kit esistente**

**RTH - HTH - TH**



## RADIOCOMANDO GUIDA DA CESTELLO CON SCHERMO

*OPT-02-009*

Radiocomando munito di display a colori che, oltre al controllo del braccio, permette di guidare la macchina da remoto e gestire le fasi di stabilizzazione direttamente da cestello.

Questa funzione può essere disabilitata per coloro che non hanno necessità di utilizzarla.

Il radiocomando utilizza il sistema Bluetooth ed è perciò utilizzabile in tutto il mondo senza particolari restrizioni.

Per Australia, Giappone e Corea il radiocomando è provvisto di pulsante di consenso sul joystick.

**Kit esistente**

**RTH - TH**

### Operazioni disponibili dal radiocomando:

- accensione /spegnimento
- rotazione torretta
- braccio in/out
- braccio su/giù
- lepre/tartaruga
- pompa emergenza
- aumentare/diminuire RPM
- arresto emergenza
- comando elettrovalvole in testa braccio
- modalità sfilo braccio M1 ed M2 (solo RHT 6.46)
- gestione guida remota
- stabilizzatori su, giù (stabilizzazione automatica autolivellante)
- avanti/indietro
- destra/sinistra
- rotazione torretta
- 6 tasti funzione programmabili per funzioni addizionali

### Informazioni disponibili sul radiocomando:

- livello batteria radiocomando
- indicatore connessione a macchina
- indicatore % antiribaltamento
- indicatore attivazione valvola in testa braccio
- conferma accessorio da remoto
- stato macchina (allarmi/motore 1° pagina del display)
- info numeriche su carico (sfilo, angolo, portata massima, carico attuale)





## RADIOCOMANDO TAGLIARAMI CON SCHERMO

OPT-02-011

Radiocomando munito di pratico display a colori per visualizzare tutti i dati geometrici del braccio da terra, aumentando la sicurezza lato operatore. Possibilità di azionare l'accessorio tagliarami direttamente con un bottone posizionato sul radiocomando. Il radiocomando utilizza il sistema Bluetooth ed è perciò utilizzabile in tutto il mondo senza particolari restrizioni. Per Australia, Giappone e Corea il radiocomando è provvisto di pulsanti di consenso sul joystick.



### Kit esistente RTH

#### Operazioni disponibili dal radiocomando:

- accensione /spegnimento
- rotazione torretta
- braccio in/out
- braccio su/giù
- lepre/tartaruga
- pompa emergenza
- aumentare/diminuire RPM
- arresto emergenza
- comando elettrovalvole in testa braccio
- modalità sfilo braccio M1 ed M2 (solo RHT 6.46)
- gestione guida remota
- stabilizzatori su, giù (stabilizzazione automatica autolivellante)
- avanti/indietro
- destra/sinistra
- rotazione torretta
- 6 tasti funzione programmabili per funzioni aggiuntive

#### Informazioni disponibili sul radiocomando:

- livello batteria radiocomando
- indicatore connessione a macchina
- indicatore % antiribaltamento
- indicatore attivazione valvola in testa braccio
- conferma accessorio da remoto
- stato macchina (allarmi/motore 1^ pagina del display)
- info numeriche su carico (sfilo, angolo, portata massima, carico attuale)











## GUIDA DA CESTELLO

---

*OPT-02-012*

Opzione che permette, oltre alle normali funzioni radio, di guidare la macchina e di usare gli stabilizzatori direttamente dalla consolle di comando del cestello. Perfetto per aumentare la produttività e l'efficienza durante il lavoro.

Radiocomando incluso nel codice.

**Kit esistente**

**RTH - TH**

## PREDISPOSIZIONE CESTELLO

---

*OPT-02-035 (TH 5.8/TH5.8 P/THU 5.8)*

*OPT-02-037 (TH 6.10 / TH 6.10 P)*

Predisposizione necessaria per montare i cestelli portapersona sul mezzo.



**Kit esistente**

**TH**



## SFILO VELOCE

*OPT-02-024*

Opzione che permette di aumentare la velocità di sfilo e rientro braccio a vuoto.

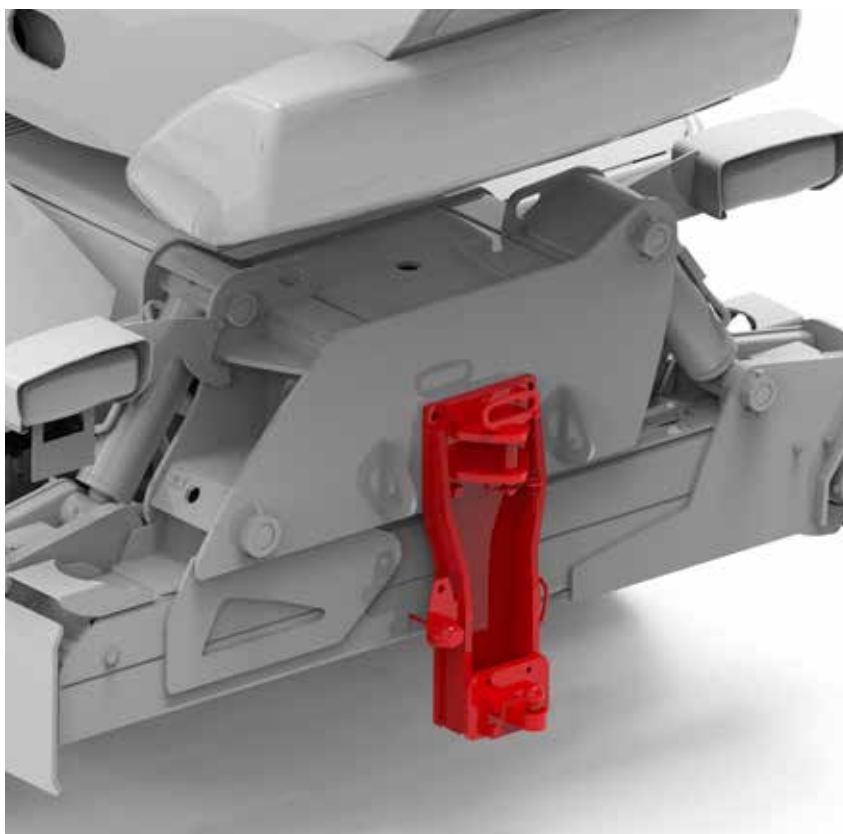


**Kit esistente**  
**RTH**

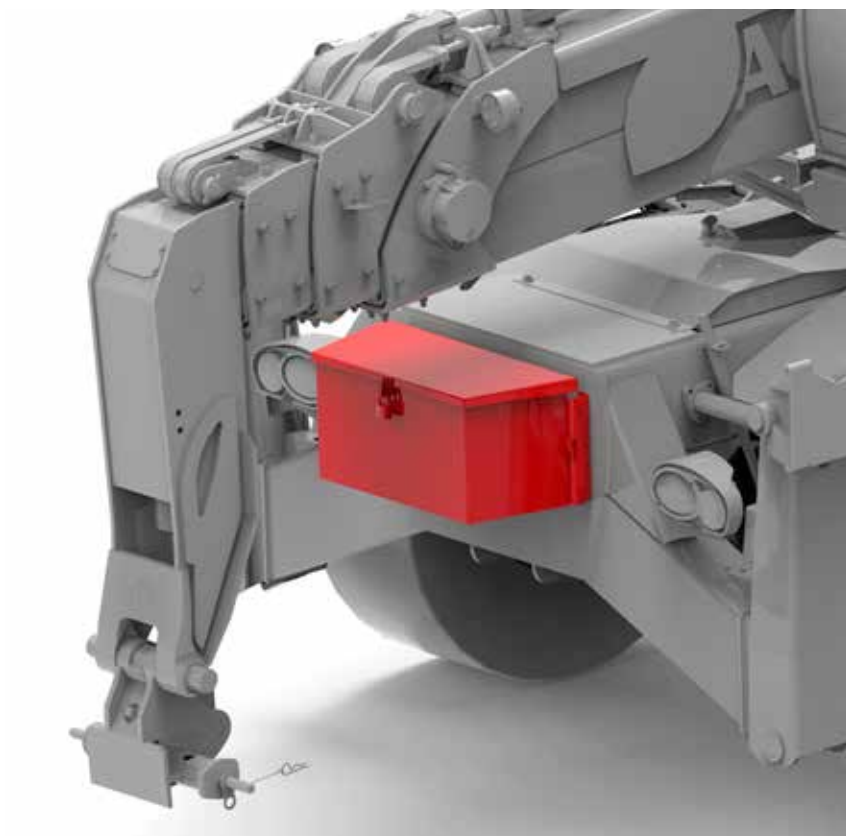
## GANCIO DI TRAINO COMPLETO

*OPT-02-015*

Gancio di predisposizione per rimorchi-carrelli con attacco sferico.



**Kit esistente**  
**RTH**



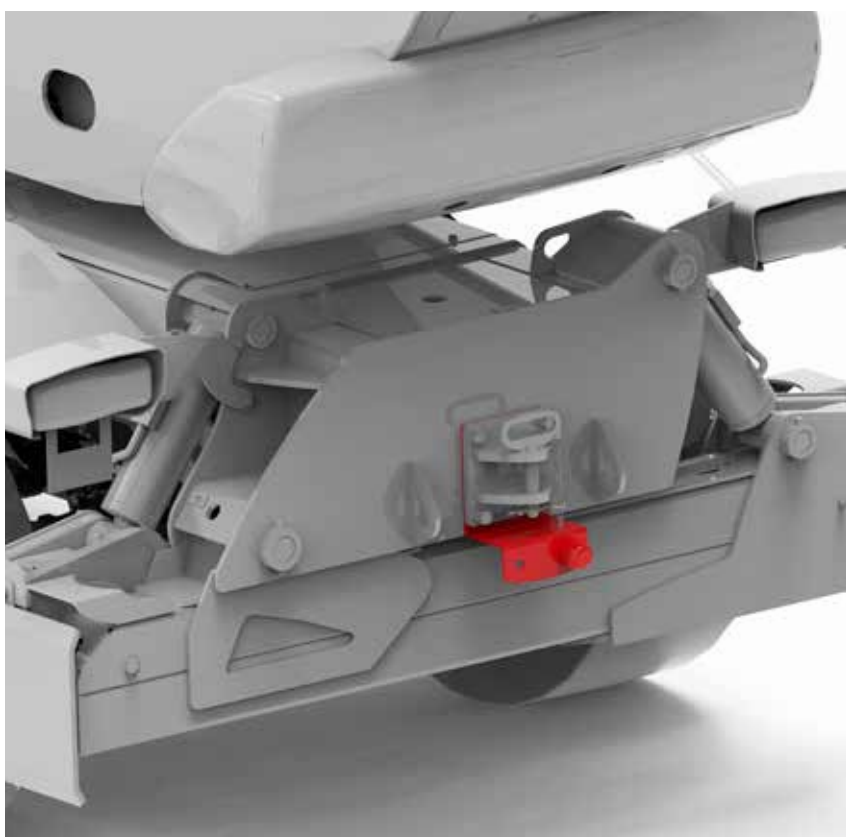
## TOOL BOX COMPLETO

---

*OPT-02-013*

Pratico vano porta attrezzi specifico per lo stoccaggio di utensili.

**Kit esistente**  
**RTH**



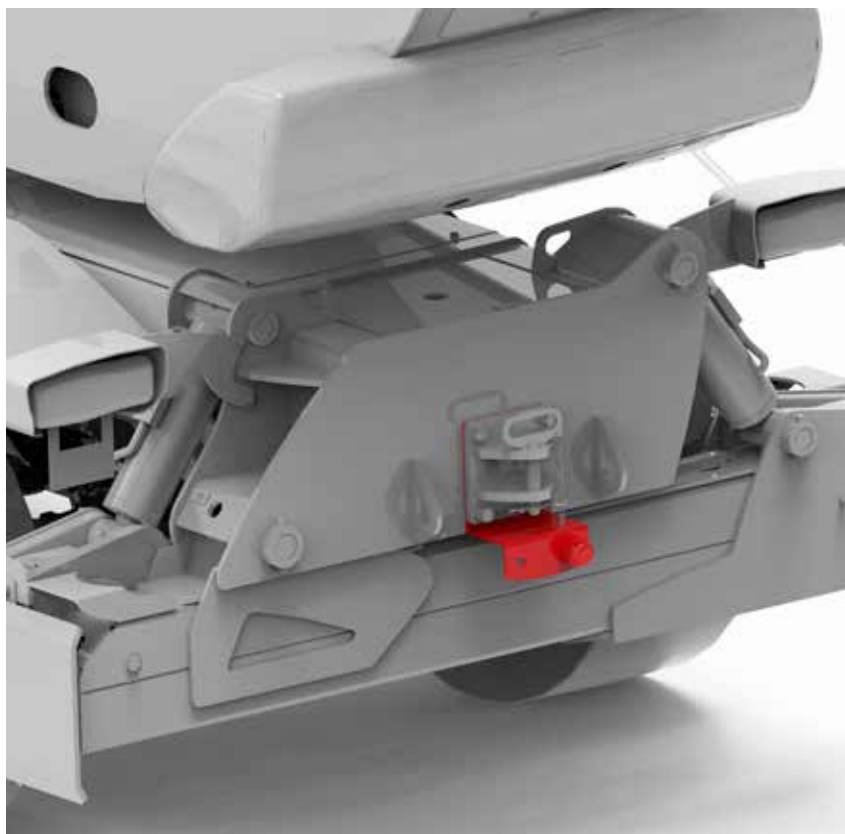
## PRESA ELETTRICA 24V RIMORCHIO [7 POLI]

---

*OPT-02-016*

Presca elettrica alimentazione rimorchio 24V - presa 7 poli per duplicare le luci posteriori.

**Kit esistente**  
**RTH**

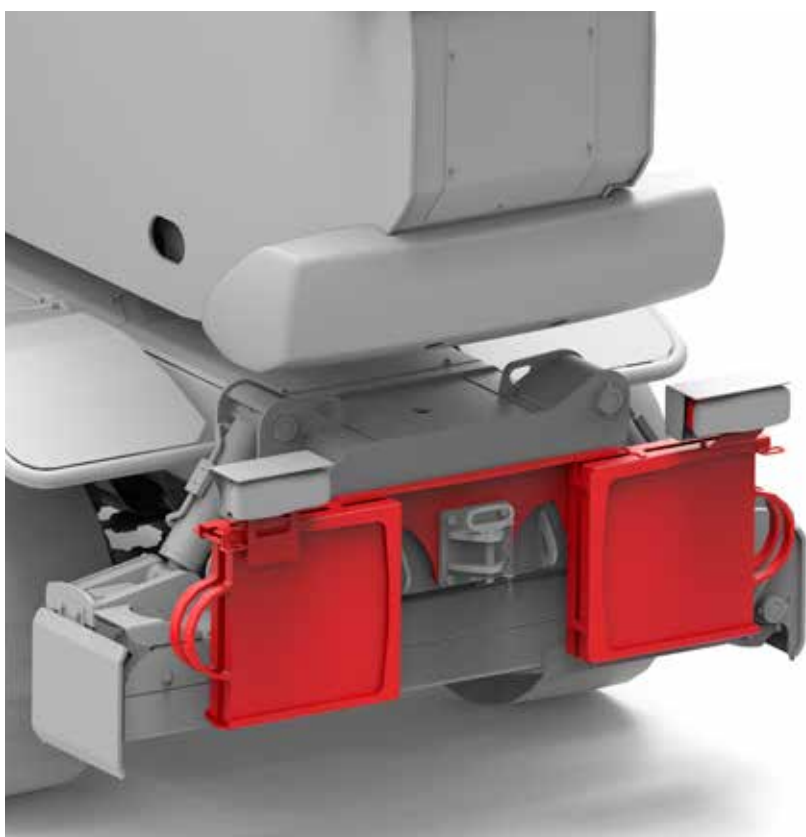


## **PRESA ELETTRICA 24V RIMORCHIO [13 POLI]**

*OPT-02-017*

Presca elettrica alimentazione rimorchio 24V - presa 13 poli per duplicare le luci posteriori.

**Kit esistente  
RTH**

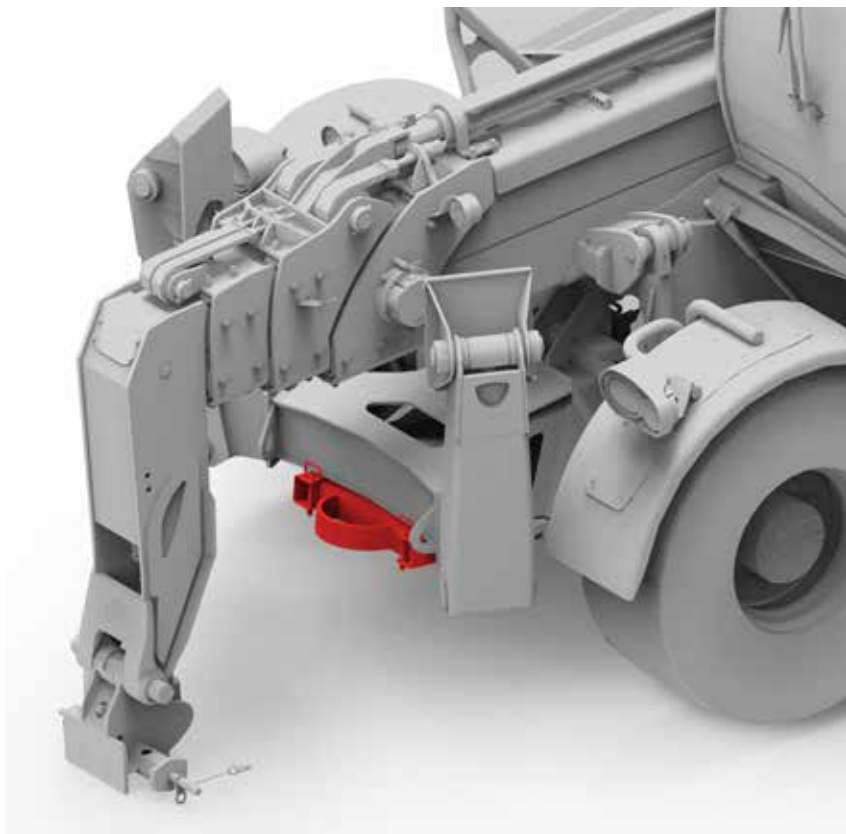


## **SUPPORTO BASI APOGGIO STABILIZZATORI (BASI INCLUSE) RTH**

*OPT-02-019*

Pratico supporto metallico dove riporre le basi di appoggio degli stabilizzatori.

**Kit esistente  
RTH**



## **SUPPORTO BASI APPOGGIO STABILIZZATORI (BASI INCLUSE) TH**

---

*OPT-02-032*

Pratico supporto metallico dove riporre le basi di appoggio degli stabilizzatori.

**Kit esistente  
TH**



## **BLOCCA ACCESSORI IDRAULICO**

---

*OPT-02-020*

Pratica opzione per agganciare e sganciare velocemente i vari accessori tramite un cilindro idraulico comodamente seduti in cabina. Perfetto per i paesi con climi rigidi.

**Kit esistente  
RTH - HTH - TH**

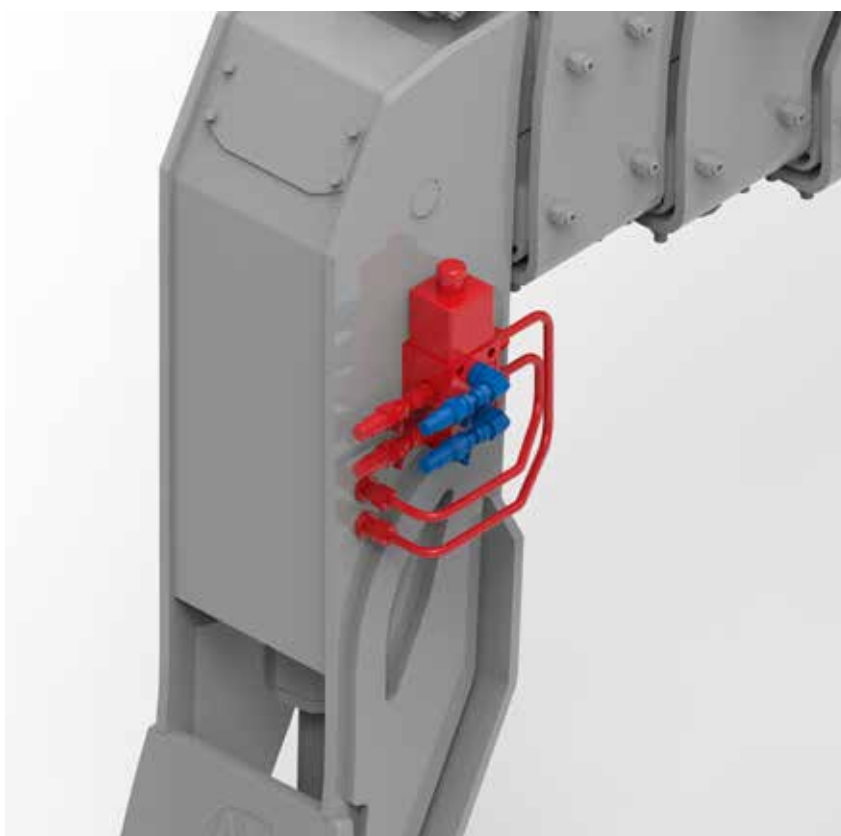


## **BLOCCAGGIO ROTAZIONE TORRETTA IDRAULICO**

*OPT-02-021*

Pratica opzione per bloccare/sbloccare la rotazione della torretta tramite un cilindro idraulico comodamente seduti in cabina. Perfetto per i paesi con climi rigidi.

**Kit esistente  
RTH**

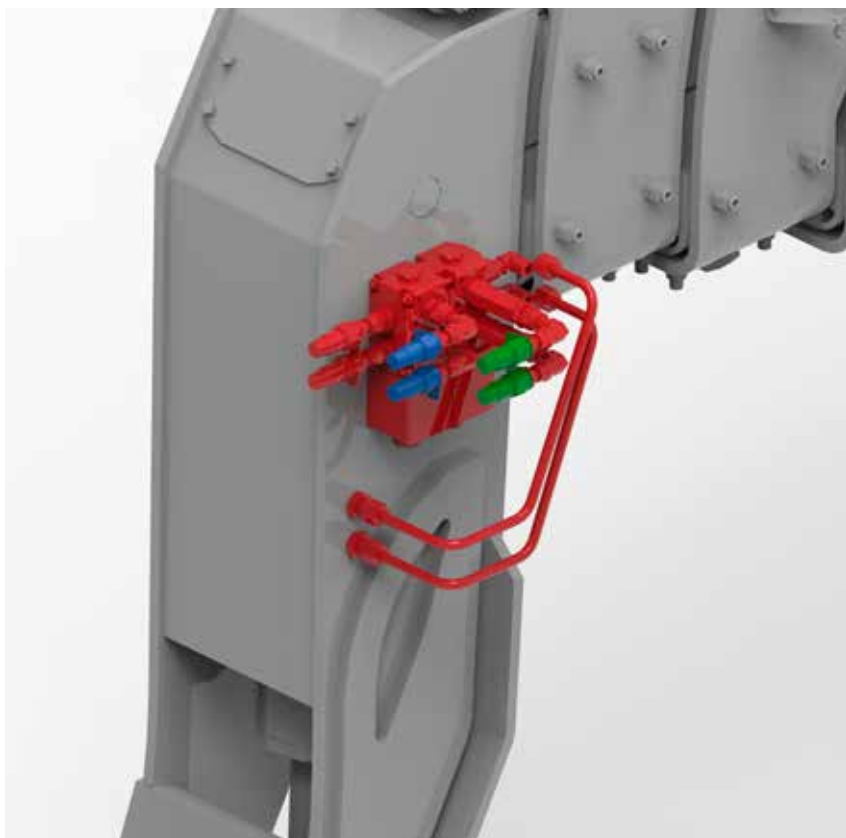


## **DOPPIA USCITA TESTA BRACCIO**

*OPT-02-022*

Opzione che permette di avere una seconda funzione ausiliaria idraulica in testa braccio. La gestione è affidata ad un deviatore sulla testa del braccio attivabile elettricamente dall'operatore.

**Kit esistente  
RTH - HTH - TH**



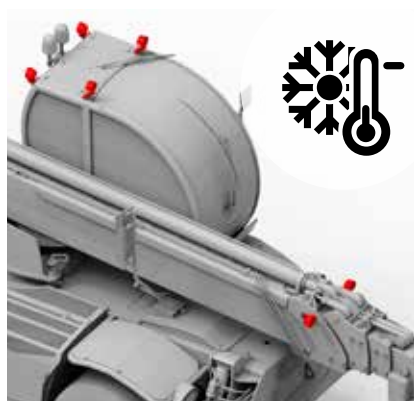
## TRIPLA USCITA TESTA BRACCIO

OPT-02-023

Opzione che permette di avere una terza funzione ausiliaria idraulica in testa braccio. La gestione è affidata ad un deviatore sulla testa del braccio attivabile elettricamente dall'operatore.

**Kit esistente**

**RTH - HTH - TH**



## PACCHETTO PER PAESI NORDICI

OPT-02-014

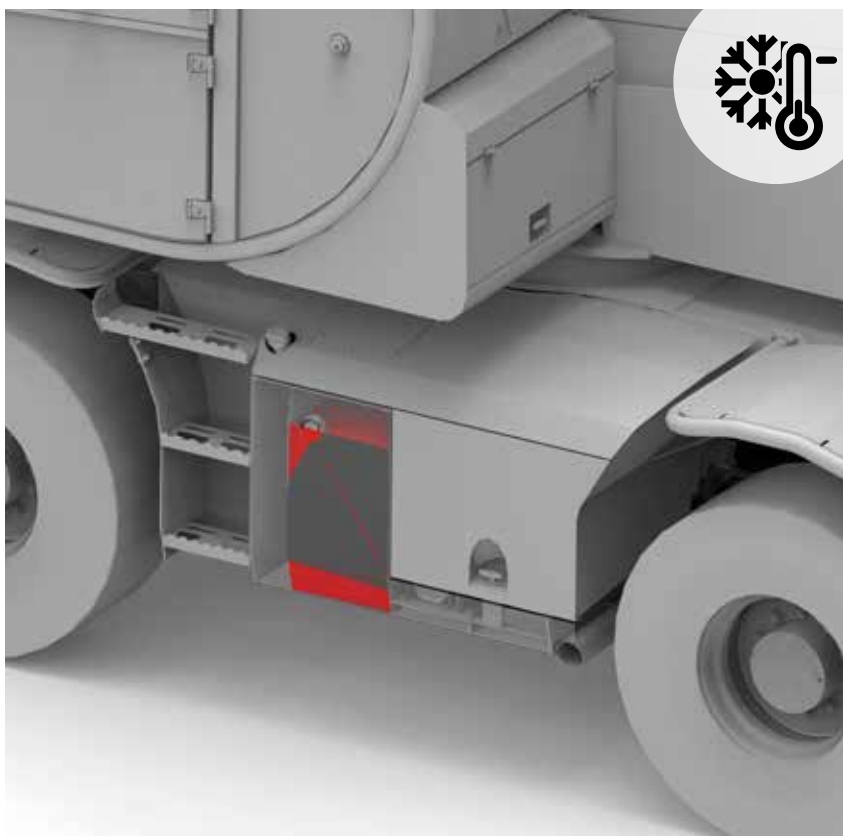
Opzione composta da:

- riscaldamento acqua motore 230V OPT-02-027
- olio idraulico per basse temperature OPT-02-025
- fari cabina superiori anteriori OPT-02-003
- fari cabina superiori posteriori OPT-02-004
- fari led per braccio OPT-02-007
- stacca batterie esterno OPT-03-003
- presa elettrica 110/220V in cabina



**Kit esistente**

**RTH - HTH - TH**



## OLIO IDRAULICO PER BASSE TEMPERATURE

OPT-02-025

Olio ISO 32 Tellus Shell che permette di avere le piene prestazioni idrauliche anche in climi rigidi, sino a -32°.

**Kit esistente**  
**RTH - HTH - TH**



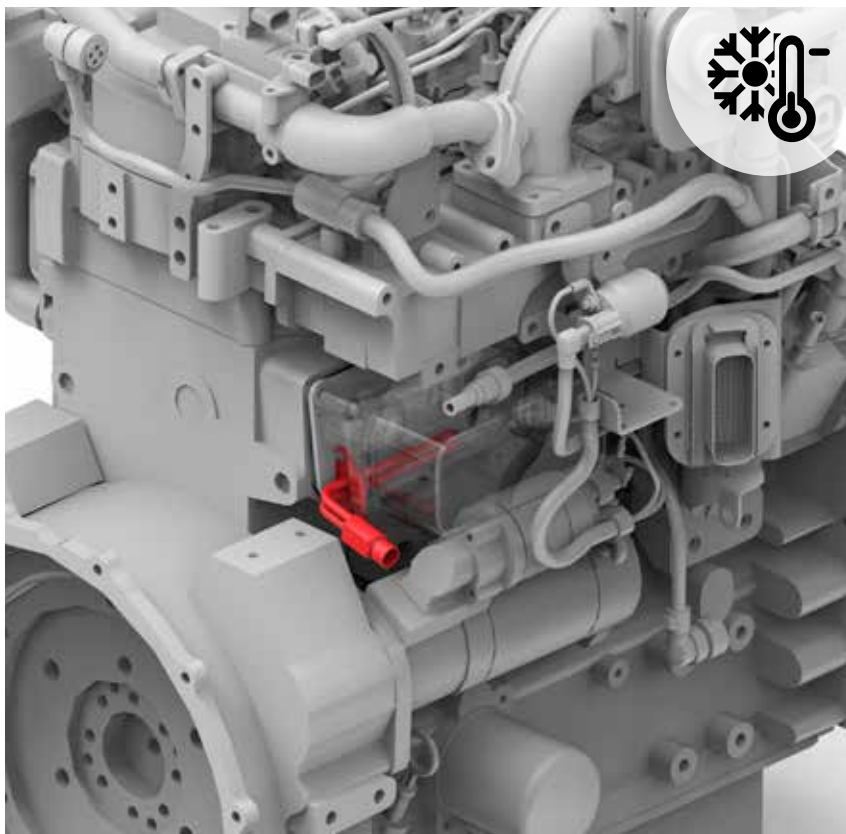
## OLIO IDRAULICO BIOLOGICO

OPT-02-026

EAL ad alte prestazioni, completamente sintetico e senza zinco per sistemi idraulici. A base di esteri sintetici saturi. Permette intervalli prolungati di sostituzione dell'olio «lifetime filling», senza depositi.

**Kit esistente**  
**RTH - HTH - TH**





## RISCALDAMENTO LIQUIDO MOTORE

---

*OPT-02-027 (230V)*

*OPT-02-033 (110V)*

Opzione composta da una resistenza elettrica del preriscaldamento del liquido motore, perfetto per i paesi con i climi rigidi.

**Kit esistente**

**RTH - HTH - TH**



## RISCALDAMENTO OLIO 230V

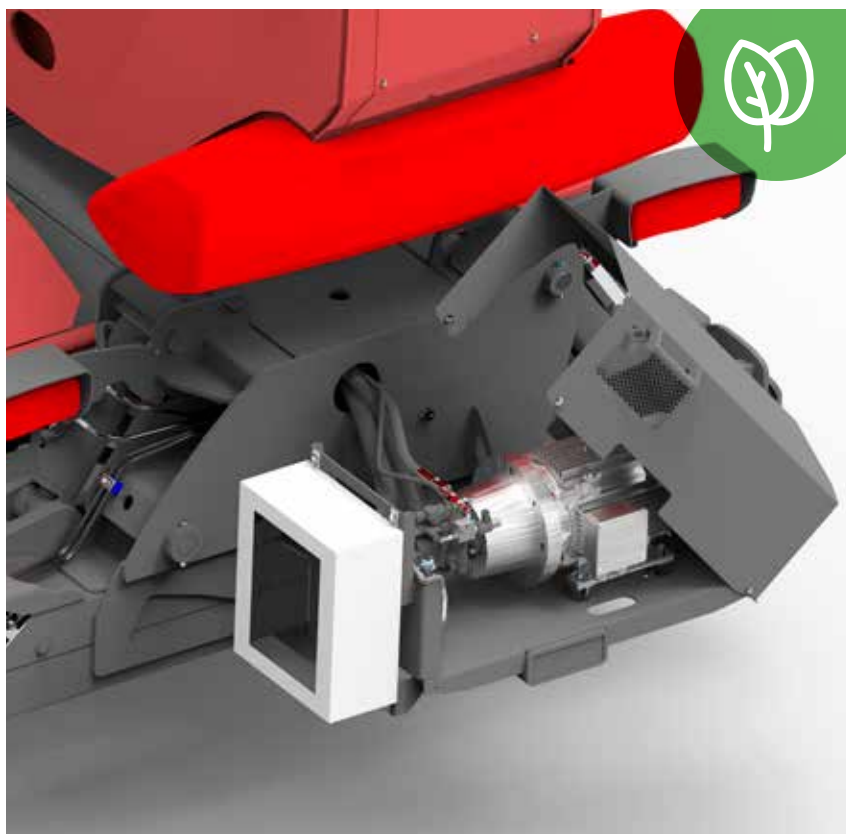
---

*OPT-02-029*

Opzione composta da una piastra elettrica a 230V posizionata sul serbatoio idraulico per mantenere la viscosità dell'olio in regime di climi rigidi.

**Kit esistente**

**RTH - HTH - TH**



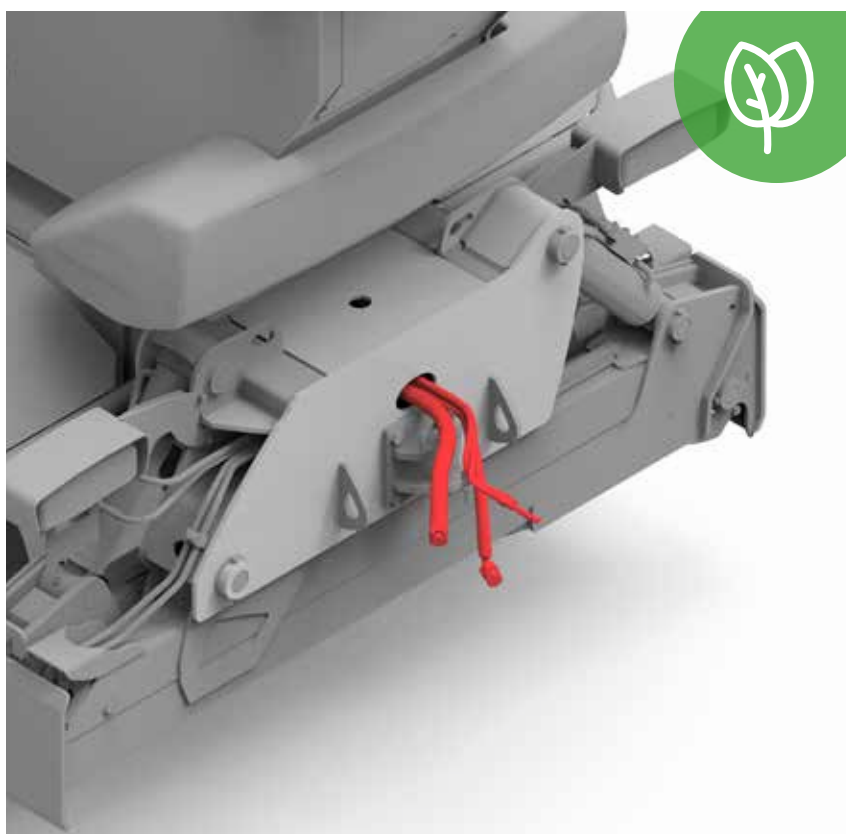
## TWIN POWER 400V

OPT-02-036

Questo kit permette l'uso della macchina senza l'accensione del motore endotermico. Collegandosi a una fonte esterna di elettricità (380 V), è possibile alimentare la macchina ed eseguire tutte le operazioni di sollevamento e posizionamento del carico. Un motore elettrico da 15 kW e una pompa a pistoni da 90 litri garantiscono prestazioni e precisione in ogni singolo movimento.

 **NECESSARIO OPT-02-031**

**Kit esistente**  
**RTH**



## PREDISPOSIZIONE TWIN POWER 400V

OPT-02-031

Opzione necessaria per l'installazione del montaggio Twin Power.

**Kit esistente**  
**RTH**

		RTH 4.18	RTH 5.18	RTH 5.21	RTH 5.23	RTH 5.25	RTH 6.21	RTH 6.23	RTH 6.25	RTH 6.30	RTH 6.35	RTH 6.39	RTH 6.46	RTH 6.51	RTH 7.26	RTH 8.25	RTH 13.26
<b>OPT - 02 - 002</b>	Presse elettrica 230 V testa braccio	●	●	●	●	●	●	●	●	●	●	●	●	●	●	●	●
<b>OPT - 02 - 003</b>	Fari LED cabina superiori anteriori	●	●	●	●	●	●	●	●	●	●	●	●	●	●	●	●
<b>OPT - 02 - 004</b>	Fari LED cabina superiori posteriori	●	●	●	●	●	●	●	●	●	●	●	●	●	●	●	●
<b>OPT - 02 - 005</b>	Fari LED cabina inferiori anteriori	●	●	●	●	●	●	●	●	●	●	●	●	●	●	●	●
<b>OPT - 02 - 006</b>	Fanali LED anteriori - posteriori	●	●	●	●	●	●	●	●	●	●	●	●	●	●	●	●
<b>OPT - 02 - 007</b>	Fari led per braccio	●	●	●	●	●	●	●	●	●	●	●	●	●	●	●	●
<b>OPT - 02 - 008</b>	Radiocomando standard	●	●	●	●	●	●	●	●	●	●	●	●	●	●	●	●
<b>OPT - 02 - 009</b>	Radiocomando guida da cestello con schermo	●	●	●	●	●	●	●	●	●	●	●	●	●	●	●	●
<b>OPT - 02 - 011</b>	Radiocomando con pulsante uomo morto su joystick	●	●	●	●	●	●	●	●	●	●	●	●	●	●	●	●
<b>OPT - 02 - 012</b>	Guida da cestello	●	●	●	●	●	●	●	●	●	●	●	●	●	●	●	●
<b>OPT - 02 - 013</b>	Tool box completo	●	●	●	●	●	●	●	●	●	●	●	●	●	●	●	●
<b>OPT - 02 - 014</b>	Pacchetto per Paesi nordici	●	●	●	●	●	●	●	●	●	●	●	●	●	●	●	●
<b>OPT - 02 - 015</b>	Gancio di traino completo	●	●	●	●	●	●	●	●	●	●	●	●	●	●	●	●
<b>OPT - 02 - 016</b>	Presse elettrica 24V rimorchio [7 poli]	●	●	●	●	●	●	●	●	●	●	●	●	●	●	●	●
<b>OPT - 02 - 017</b>	Presse elettrica 24V rimorchio [13 poli]	●	●	●	●	●	●	●	●	●	●	●	●	●	●	●	●
<b>OPT - 02 - 018</b>	Ingrassaggio automatico	-	-	-	-	-	-	-	-	-	-	-	-	-	-	-	-
<b>OPT - 02 - 019</b>	Supporto basi appoggio stabilizzatori (basi incluse) RTH	●	●	●	●	●	●	●	●	●	●	●	●	●	●	●	●
<b>OPT - 02 - 020</b>	Blocca accessori idraulico	●	●	●	●	●	●	●	●	●	●	●	●	●	●	●	●



## PERFORMANCE & ESPERIENZA LAVORATIVA

HTH 10.10	HTH 16.10	HTH 20.10	HTH 24.11	HTH 27.11	HTH 30.12	HTH 35.12	HTH 50.14	TH 5.8	TH 5.8 P	THU 5.8	TH 6.10	TH 6.10 P	TH 5.5.15	TH 5.5.15 P	TH 5.5.19	TH 5.5.19 P	TH 6.20	TH 5.5.24
●	●	●	●	●	●	●	●	●	●	●	●	●	●	●	●	●	●	●
●	●	●	●	●	●	●	●	●	●	●	●	●	●	●	●	●	●	●
●	●	●	●	●	●	●	●	●	●	●	●	●	●	●	●	●	●	●
●	●	●	●	●	●	●	●	-	-	-	-	-	-	-	-	-	-	-
●	●	●	●	●	●	●	●	●	●	●	●	●	●	●	●	●	●	●
●	●	●	●	●	●	●	●	●	●	●	●	●	●	●	●	●	●	●
●	●	●	●	●	●	●	●	●	●	●	●	●	●	●	●	●	●	●
●	●	●	●	●	●	●	●	●	●	●	●	●	●	●	●	●	●	●
●	●	●	●	●	●	●	●	●	●	●	●	●	●	●	●	●	●	●
●	●	●	●	●	●	●	●	-	-	-	-	-	-	-	-	-	-	-
●	●	●	●	●	●	●	●	●	●	●	●	●	●	●	●	●	●	●
●	●	●	●	●	●	●	●	-	-	-	-	-	-	-	-	-	-	-
●	●	●	●	●	●	●	●	-	-	-	-	-	-	-	-	-	-	-
●	●	●	●	●	●	●	●	-	-	-	-	-	-	-	-	-	-	-
●	●	●	●	●	●	●	●	-	-	-	●	●	●	●	●	●	●	●
-	-	-	-	-	-	-	-	-	-	-	-	-	-	-	-	-	-	-
●	●	●	●	●	●	●	●	●	●	●	●	●	●	●	●	●	●	●

● = disponibile

- = non disponibile

✓ = Di serie

		RTH 4.18	RTH 5.18	RTH 5.21	RTH 5.23	RTH 5.25	RTH 6.21	RTH 6.23	RTH 6.25	RTH 6.30	RTH 6.35	RTH 6.39	RTH 6.46	RTH 6.51	RTH 7.26	RTH 8.25	RTH 13.26
<b>OPT - 02 - 021</b>	Bloccaggio rotazione torretta idraulico	●	●	●	●	●	●	●	●	●	●	●	●	●	●	●	●
<b>OPT - 02 - 022</b>	Doppia uscita testa braccio	●	●	●	●	●	●	●	●	●	●	●	●	●	●	●	●
<b>OPT - 02 - 023</b>	Tripla uscita testa braccio	●	●	●	●	●	●	●	●	●	●	●	●	●	●	●	●
<b>OPT - 02 - 024</b>	Sfilo veloce	●	●	●	●	●	●	●	●	●	●	●	●	●	●	●	●
<b>OPT - 02 - 025</b>	Olio idraulico per basse temperature	●	●	●	●	●	●	●	●	●	●	●	●	●	●	●	●
<b>OPT - 02 - 026</b>	Olio idraulico biologico	●	●	●	●	●	●	●	●	●	●	●	●	●	●	●	●
<b>OPT - 02 - 027</b>	Riscaldamento liquido motore (230V)	●	●	●	●	●	●	●	●	●	●	●	●	●	●	●	●
<b>OPT - 02 - 029</b>	Riscaldamento olio 230V	●	●	●	●	●	●	●	●	●	●	●	●	●	●	●	●
<b>OPT - 02 - 031</b>	Predisposizione twin power 400V	●	●	●	●	●	●	●	●	●	●	●	●	●	●	●	●
<b>OPT - 02 - 032</b>	Supporto basi appoggio stabilizzatori (basi incluse) TH	-	-	-	-	-	-	-	-	-	-	-	-	-	-	-	-
<b>OPT - 02 - 033</b>	Riscaldamento liquido motore (110V)	●	●	●	●	●	●	●	●	●	●	●	●	●	●	●	●
<b>OPT - 02 - 034</b>	Radiocomando standard	●	●	●	●	●	●	●	●	●	●	●	●	●	●	●	●
<b>OPT - 02 - 035</b>	Guida da cestello	-	-	-	-	-	-	-	-	-	-	-	-	-	-	-	-
<b>OPT - 02 - 036</b>	TWIN POWER 400V	●	●	●	●	●	●	●	●	●	●	●	●	●	●	●	●
<b>OPT - 02 - 037</b>	Guida da cestello	-	-	-	-	-	-	-	-	-	-	-	-	-	-	-	-
<b>OPT - 02 - 038</b>	Ingrassaggio automatico RTH	●	●	●	●	●	●	●	●	●	●	●	●	●	●	●	●



## PERFORMANCE & ESPERIENZA LAVORATIVA

HTH 10.10	HTH 16.10	HTH 20.10	HTH 24.11	HTH 27.11	HTH 30.12	HTH 35.12	HTH 50.14	TH 5.8	TH 5.8 P	THU 5.8	TH 6.10	TH 6.10 P	TH 5.5.15	TH 5.5.15 P	TH 5.5.19	TH 5.5.19 P	TH 6.20	TH 5.5.24
-	-	-	-	-	-	-	-	-	-	-	-	-	-	-	-	-	-	-
●	●	●	●	●	●	●	●	●	●	●	●	●	●	●	●	●	●	●
●	●	●	●	●	●	●	●	●	●	●	●	●	●	●	●	●	●	●
●	●	●	●	●	●	●	●	-	-	-	-	-	-	-	-	-	●	●
●	●	●	●	●	●	●	●	●	●	●	●	●	●	●	●	●	●	●
●	●	●	●	●	●	●	●	●	●	●	●	●	●	●	●	●	●	●
●	●	●	●	●	●	●	●	●	●	●	●	●	●	●	●	●	●	●
●	●	●	●	●	●	●	●	-	-	-	-	-	-	-	-	-	-	-
-	-	-	-	-	-	-	-	-	-	-	-	-	●	●	●	●	●	●
●	●	●	●	●	●	●	●	●	●	●	●	●	●	●	●	●	●	●
●	●	●	●	●	●	●	●	●	●	●	●	●	●	●	●	●	●	●
-	-	-	-	-	-	-	-	●	●	●	-	-	-	-	-	-	-	-
-	-	-	-	-	-	-	-	-	-	-	-	-	-	-	-	-	-	-
-	-	-	-	-	-	-	-	-	-	-	●	●	-	-	-	-	-	-
-	-	-	-	-	-	-	-	-	-	-	-	-	-	-	-	-	-	-

● = disponibile

- = non disponibile

✓ = Di serie





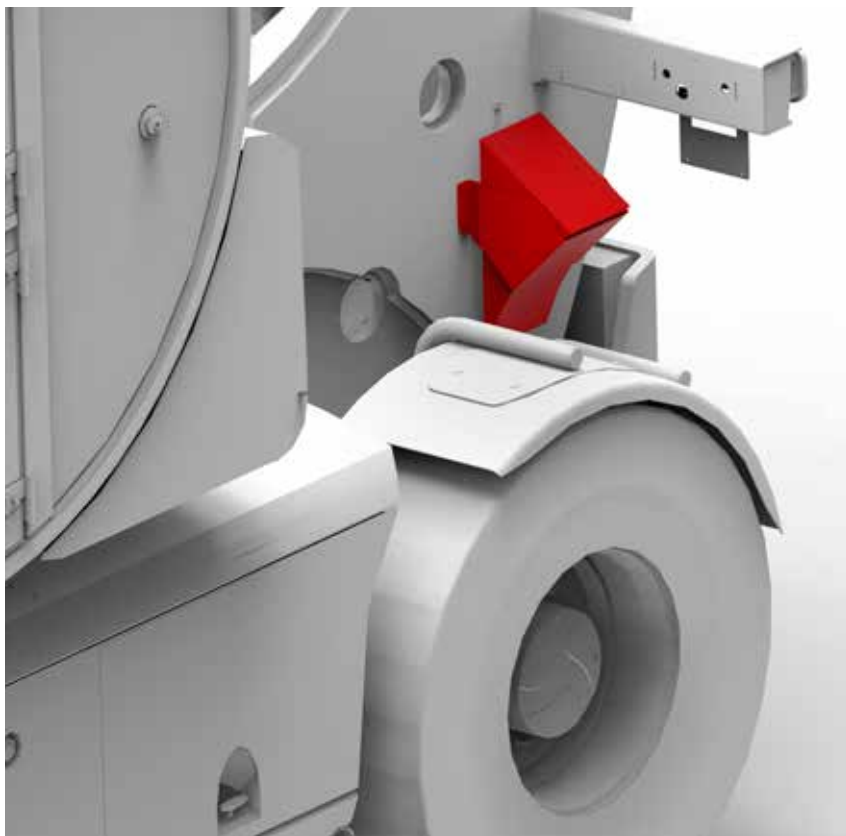
---

## SICUREZZA AL 100%

In **Magni** sicurezza è sinonimo di prodotti che rispondono alle ultime normative e legislazioni in termini di sicurezza sul lavoro in qualsiasi ambiente di utilizzo o sito costruttivo.

# 03





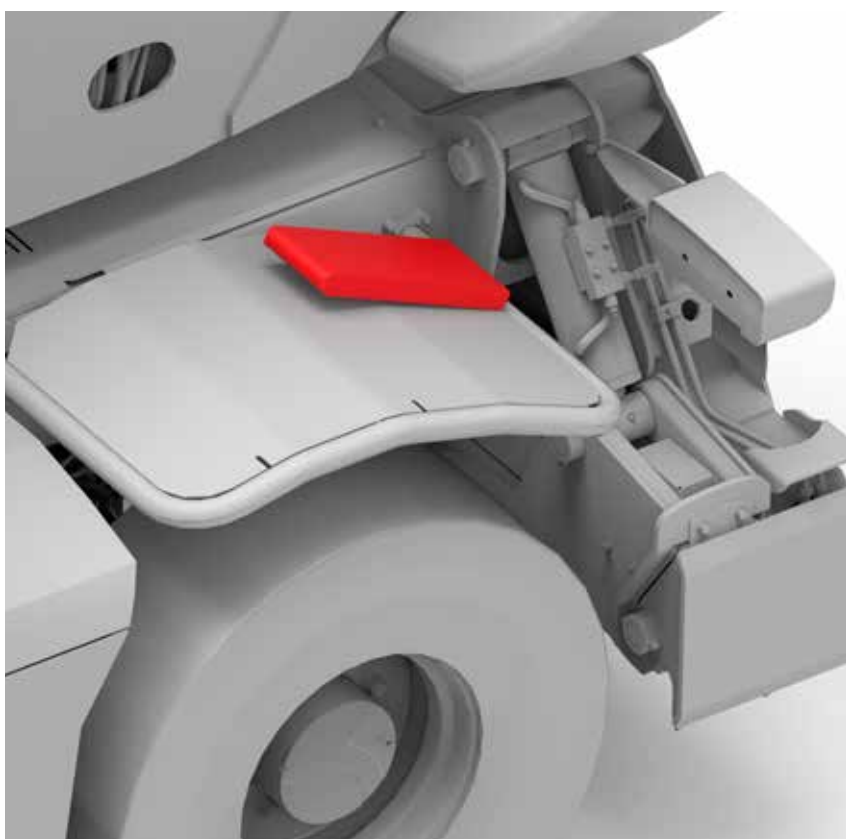
## **CUNEO ARRESTO RUOTE (2) HTH**

---

*OPT-03-001*

Cunei in metallo utilizzati in fase di parcheggio della macchina su superfici non pianeggianti per garantirne la posizione di stallo.

**Kit esistente  
HTH**



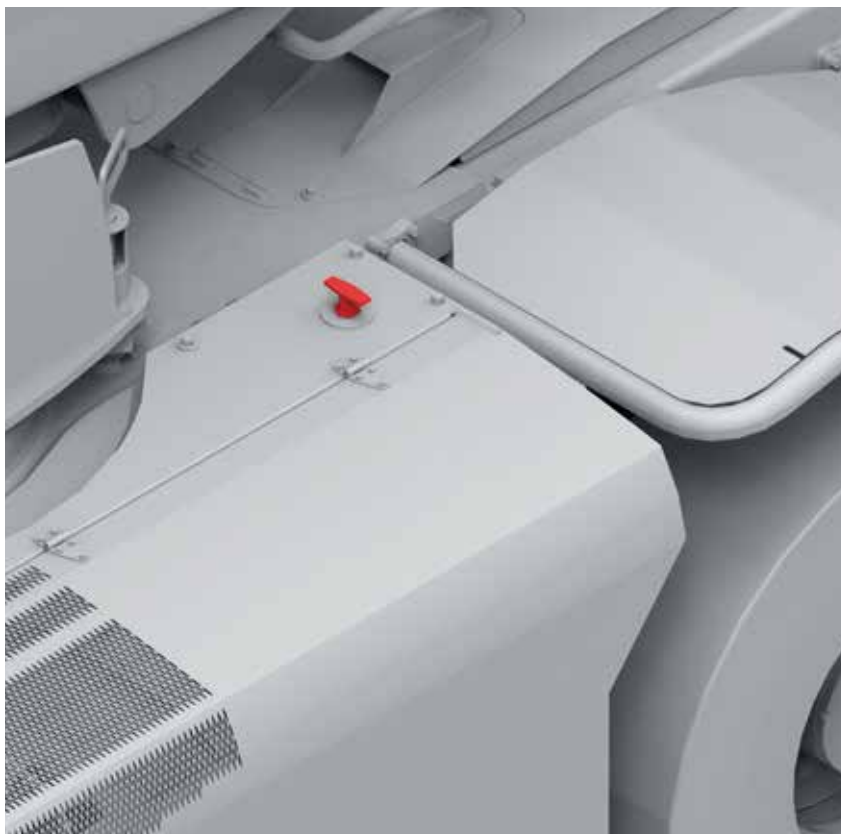
## **CUNEO ARRESTO RUOTE (2) RTH - TH**

---

*OPT-03-014*

Cunei in metallo utilizzati in fase di parcheggio della macchina su superfici non pianeggianti per garantirne la posizione di stallo.

**Kit esistente  
RTH - TH**



## STACCA BATTERIE ESTERNO

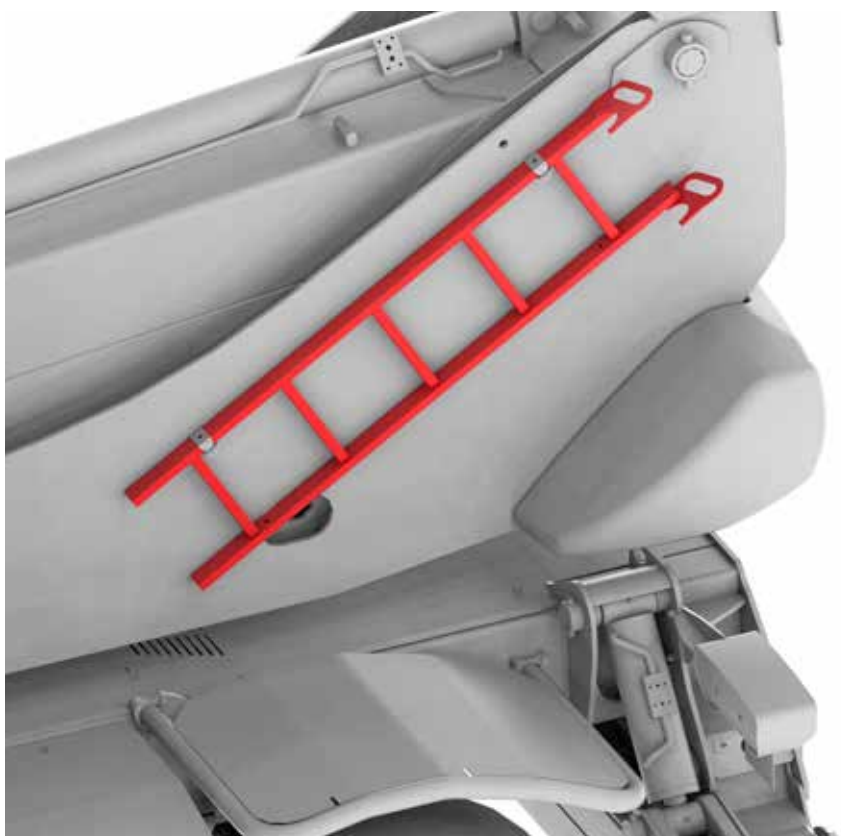
---

OPT-03-003

Opzione composta da maniglia stacca batteria montata esternamente al comparto motore.

**Kit esistente**

**RTH - HTH - TH**



## SCALETTA+SUPPORTI

---

OPT-03-004

Pratica scaletta fissa in metallo per raggiungere in totale sicurezza la cabina e qualsiasi altra parte della macchina.

**Kit esistente**

**RTH**



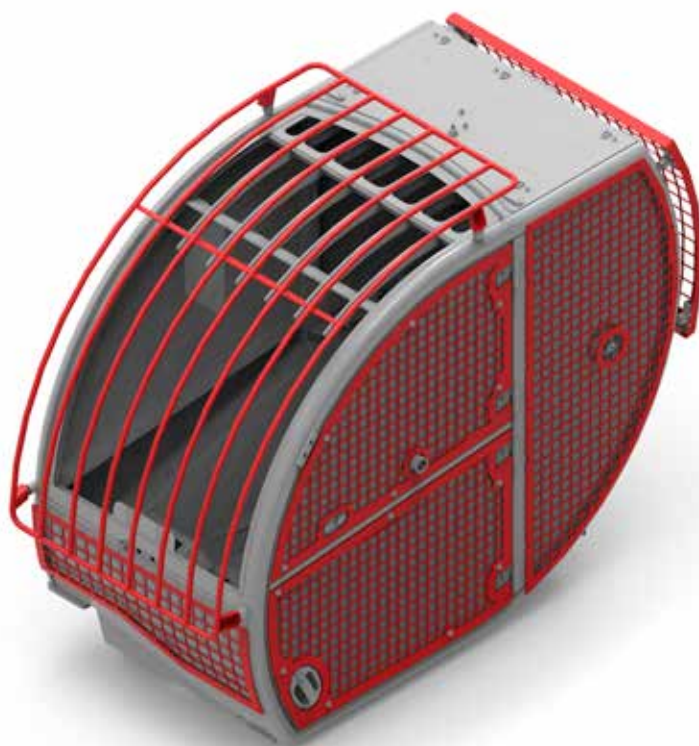
## GRIGLIA PROTEZIONE PARABREZZA CABINA

*OPT-03-005*

Griglia metallica di protezione montata esternamente al parabrezza per garantire una sicurezza estrema in ambienti dove il rischio caduta oggetti dall'alto è elevato.

**Kit esistente**

**RTH - HTH - TH**



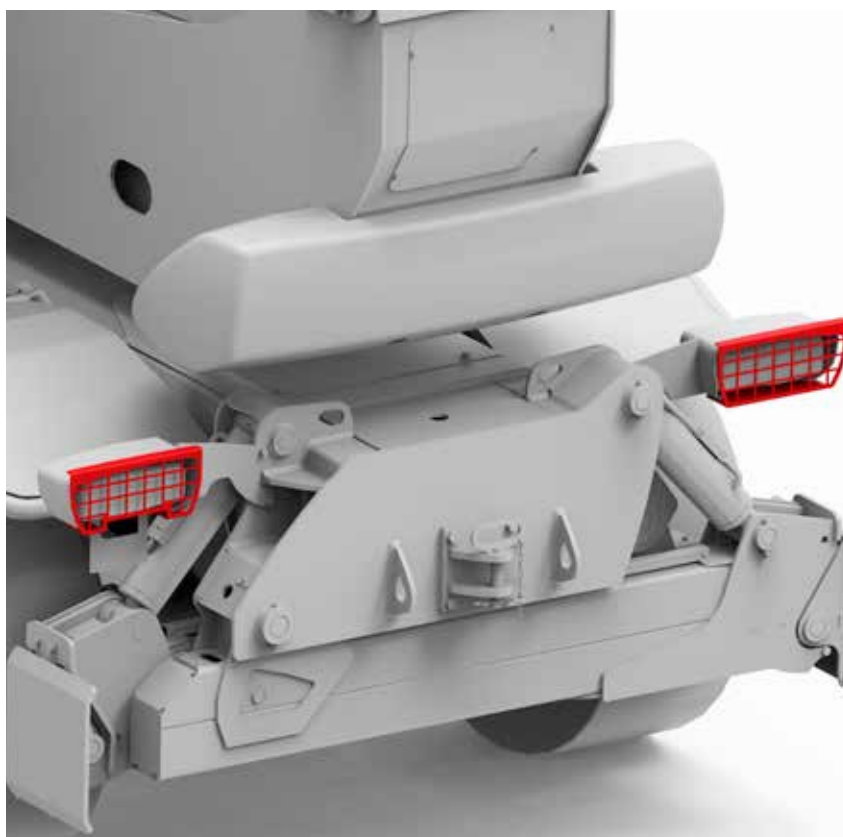
## CABINA COMPLETA CON PROTEZIONI

*OPT-03-006*

Griglia metallica di protezione totale della cabina, specifica per utilizzi in miniera o galleria dove il rischio di caduta massi o oggetti gravosi è molto elevato.

**Kit esistente**

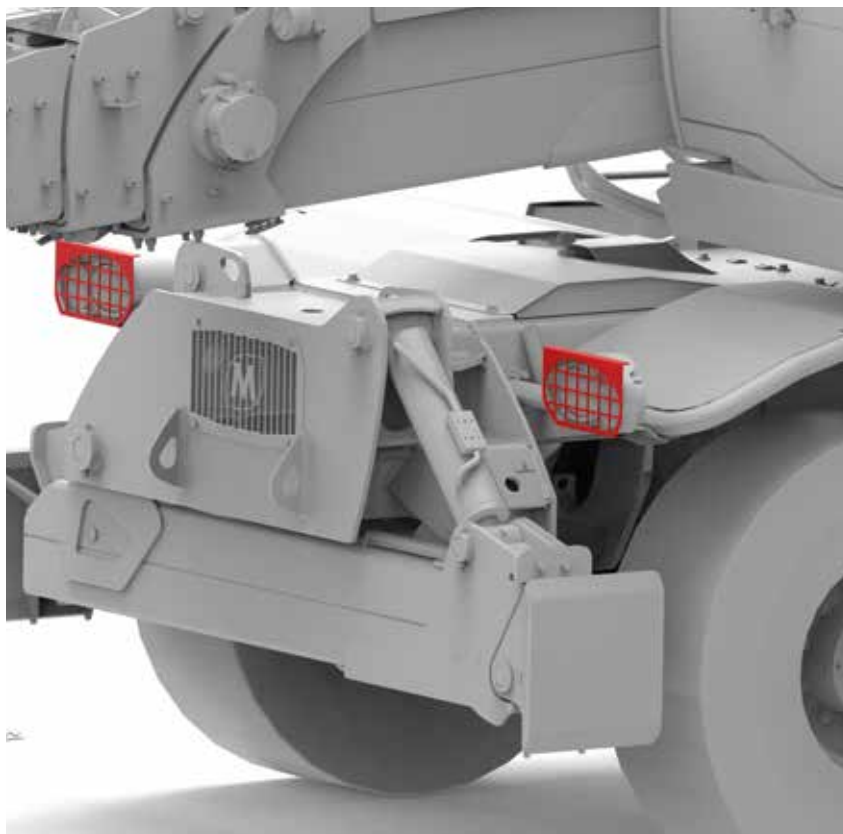
**RTH - HTH - TH**



## PROTEZIONI FANALI (TH+RTH)

*OPT-03-009*

Opzione per la protezione fanali anteriori e posteriori, associato spesso alle protezioni totali della cabina. Optional ideale per chi utilizza la macchina in ambienti a rischio caduta oggetti dall'alto.



**Kit esistente**  
**RTH - TH**







## SENSORE ANGOLO PER ATTACCO RAPIDO

*OPT-03-007*

Sensore angolo per attacco rapido.

**Kit esistente**  
**RTH - HTH - TH**



## ANEMOMETRO WIRELESS

*OPT-03-008*

Anemometro wireless estremamente resistente e flessibile. Corpo e palette, sono in materiale plastico di elevata qualità ed il rotore è montato su cuscinetti a sfera in acciaio inox. Sviluppato appositamente per essere connesso al visualizzatore portatile, utilizza un sistema di comunicazione di tipo industriale a radiofrequenza sulla banda 2.4 GHz, in conformità alle norme IEEE 802.15.4. Il sistema di connessione al display è di tipo Plug & Play perciò non necessita di alcuna configurazione. Sviluppato con una nuova batteria al Litio che ha un'autonomia fino a 36 mesi. La batteria non è inclusa nella fornitura.

**Kit esistente**  
**RTH - HTH - TH**



## **OPZIONE RAFFINERIA (PARASCINTILLE + VALVOLA SU MOTORE)**

---

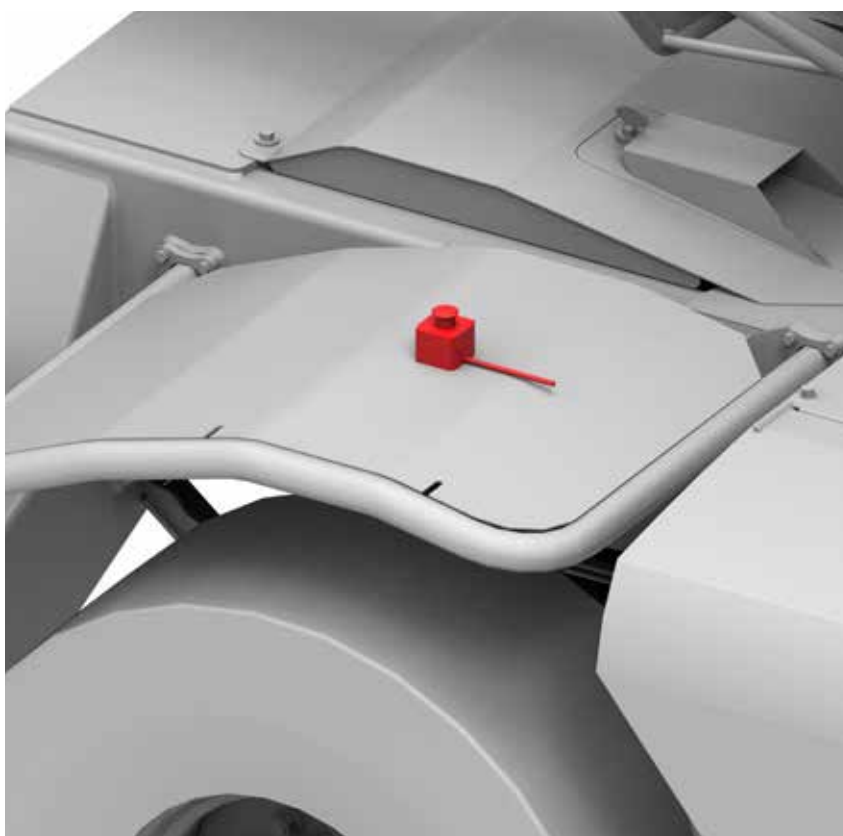
*OPT-03-002*

Il motore è dotato di dispositivi per impedire la fuoriuscita di scintille dal sistema di scarico, riducendo notevolmente il rischio di incendi ed esplosioni.

Opzione disponibile solo per motori Deutz.  
Opzione non necessaria per motori Stage V.

**Kit esistente**

**RTH - HTH - TH**



## **FUNGHI DI ARRESTO TOTALE MACCHINA**

---

*OPT-03-015*

Opzione composta da due pulsanti di arresto totale della macchina posizionati sui due lati dello chassis.

**Kit esistente**

**RTH - HTH - TH**





## FRENATURA IDRAULICA PER RIMORCHIO

---

*OPT-03-010*

Opzione composta da linea idraulica dei freni per rimorchi.

**Kit esistente**  
**RTH**



## PNEUMATICI SOLIDI

---

*OPT-03-011*

La mescola è costituita da materie prime di alta qualità, che assicurano un'elevata resistenza all'abrasione e una lunga durata. Il pneumatico è ulteriormente rinforzato per avere una ridotta produzione di calore ed elevata resistenza ai tagli. Il disegno del battistrada permette elevata trazione su un'ampia varietà di superfici, grande stabilità e ridotto rumore di rotolamento. La velocità della macchina con questa opzione verrà ridotta per motivi di sicurezza. Il seguente kit va a sostituire le ruote presenti di serie.

Modello pneumatico:  
445/65-24 L1H per TH 6.20

**Kit esistente**  
**RTH - HTH - TH**



## PNEUMATICI RIEMPITI DI SCHIUMA

*OPT-03-012*

Questo pneumatico elimina quasi definitivamente i rischi di rottura e di scoppio del pneumatico permettendo così la completa efficienza della macchina e la massima sicurezza in tutti gli impieghi gravosi. Viene riempito con una schiuma poliuretana che sottoposta ad una reazione chimica si solidifica in 24 ore. Il risultato è un elastomero che non fuoriesce né da un foro né da un taglio e che permette al pneumatico di deflettere come un corrispondente riempito con aria. La velocità della macchina con questa Opzione verrà ridotta per motivi di sicurezza. Il seguente kit va a sostituire le ruote presenti di serie.

**Kit esistente**

**RTH - TH - HTH**



## RUOTA DI SCORTA DESTRA

*OPT-03-016 (445/65 R22,5)*

*OPT-03-018 (445/65 R19,5)*

*OPT-03-022 (16/70 R24)*

Ruota destra omologata già assemblata composta da cerchio e pneumatico.

**Kit esistente**

**RTH - HTH - TH**



## **RUOTA DI SCORTA SINISTRA**

*OPT-03-017 (445/65 R22,5)*

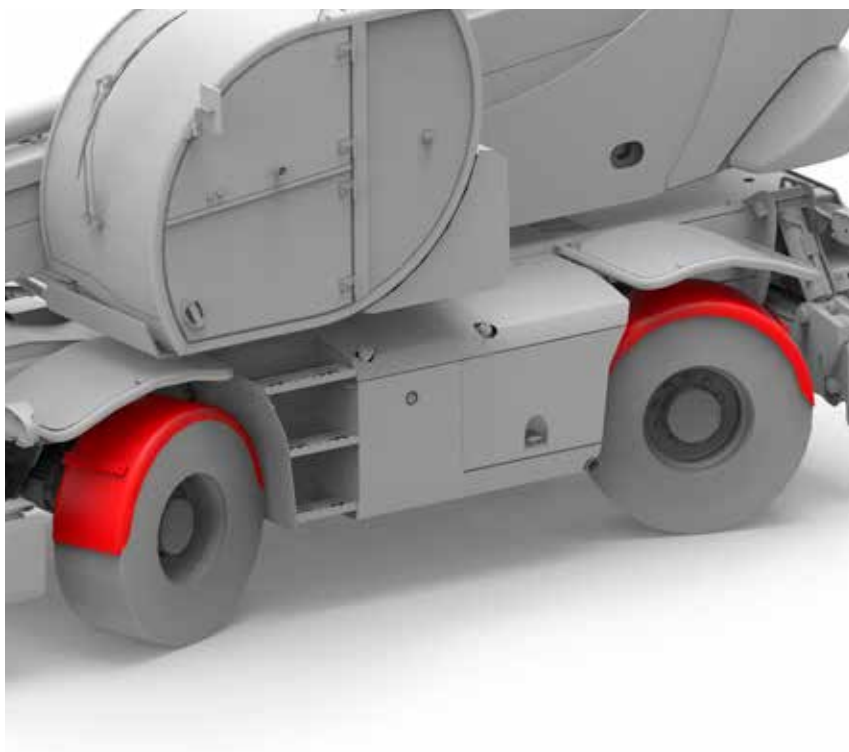
*OPT-03-019 (445/65 R19,5)*

*OPT-03-023 (16/70 R24)*

Ruota sinistra omologata già assemblata composta da cerchio e pneumatico.

**Kit esistente**

**RTH - HTH - TH**



## **PNEUMATICI STRADALI + PARAFANGHI AUTOCARRO**

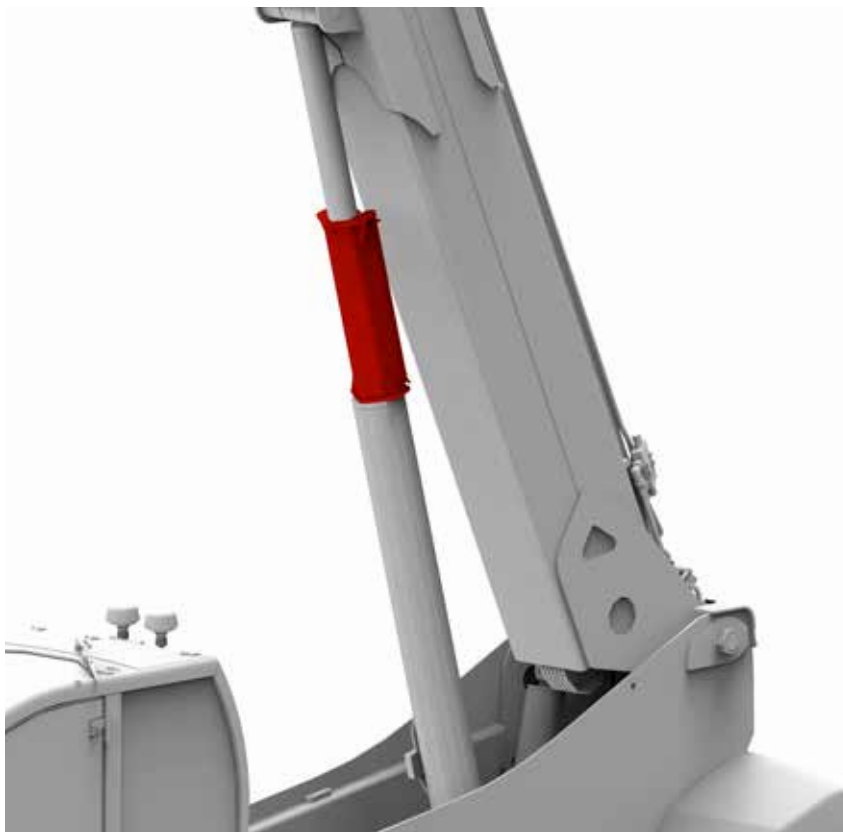
*OPT-03-013*

Opzione composta da n.4 parafranghi e n.4 pneumatici con disegno stradale. Aiuta a preservare notevolmente la carpenteria e le cromature del veicolo.

Modello pneumatico:  
445/65 R22.5 AE77

**Kit esistente**

**RTH**



## **BLOCCO CILINDRO DI SOLLEVAMENTO**

*OPT-03-020*

Dispositivo di sicurezza per l'arresto del cilindro di sollevamento.

**Kit esistente**

**RTH - TH - HTH**

		RTH 4.18	RTH 5.18	RTH 5.21	RTH 5.23	RTH 5.25	RTH 6.21	RTH 6.23	RTH 6.25	RTH 6.30	RTH 6.35	RTH 6.39	RTH 6.46	RTH 6.51	RTH 7.26	RTH 8.25	RTH 13.26
<b>OPT - 03 - 001</b>	Cuneo arresto ruote (2) HTH	-	-	-	-	-	-	-	-	-	-	-	-	-	-	-	-
<b>OPT - 03 - 002</b>	Opzione Raffineria	●	●	●	●	●	●	●	●	●	●	●	●	●	●	●	●
<b>OPT - 03 - 003</b>	Stacca batterie esterno	●	●	●	●	●	●	●	●	●	●	●	●	●	●	●	●
<b>OPT - 03 - 004</b>	Scaletta + supporti	●	●	●	●	●	●	●	●	●	●	●	●	●	●	●	●
<b>OPT - 03 - 005</b>	Griglia protezione parabrezza cabina	●	●	●	●	●	●	●	●	●	●	●	●	●	●	●	●
<b>OPT - 03 - 006</b>	Cabina completa con protezioni	●	●	●	●	●	●	●	●	●	●	●	●	●	●	●	●
<b>OPT - 03 - 007</b>	Sensore angolo per attacco rapido	●	●	●	●	●	●	●	●	●	●	●	●	●	●	●	●
<b>OPT - 03 - 008</b>	Anemometro Wireless	●	●	●	●	●	●	●	●	●	●	●	●	●	●	●	●
<b>OPT - 03 - 009</b>	Protezioni fanali (TH+RTH)	●	●	●	●	●	●	●	●	●	●	●	●	●	●	●	●
<b>OPT - 03 - 010</b>	Frenatura idraulica per rimorchio	●	●	●	●	●	●	●	●	●	●	●	●	●	●	●	●
<b>OPT - 03 - 011</b>	Pneumatici solidi	-	-	-	-	-	-	-	-	-	-	-	-	-	-	-	-
<b>OPT - 03 - 012</b>	Pneumatici riempiti di schiuma	-	-	-	-	-	-	-	-	-	-	-	●	-	-	●	-
<b>OPT - 03 - 013</b>	Pneumatici stradali + parafanghi autocarro	●	●	●	●	●	●	●	●	●	●	●	●	●	●	●	●
<b>OPT - 03 - 014</b>	Cuneo arresto ruote (2) RTH - TH	●	●	●	●	●	●	●	●	●	●	●	●	●	●	●	●
<b>OPT - 03 - 015</b>	Funghi di arresto totale macchina	●	●	●	●	●	●	●	●	●	●	●	●	●	●	●	●
<b>OPT - 03 - 016</b>	Ruota di scorta destra 445/65 R22,5	chiedi al tuo concessionario di fiducia															
<b>OPT - 03 - 017</b>	Ruota di scorta sinistra 445/65 R22,5	chiedi al tuo concessionario di fiducia															
<b>OPT - 03 - 018</b>	Ruota di scorta destra 445/65 R19,5	chiedi al tuo concessionario di fiducia															
<b>OPT - 03 - 019</b>	Ruota di scorta sinistra 445/65 R19,5	chiedi al tuo concessionario di fiducia															
<b>OPT - 03 - 020</b>	Blocco cilindro di sollevamento	●	●	●	●	●	●	●	●	●	●	●	●	●	●	●	●
<b>OPT - 03 - 022</b>	Ruota di scorta destra 16/70 R24	chiedi al tuo concessionario di fiducia															
<b>OPT - 03 - 023</b>	Ruota di scorta sinistra 16/70 R24	chiedi al tuo concessionario di fiducia															



## SICUREZZA AL 100%

HTH 10.10	HTH 16.10	HTH 20.10	HTH 24.11	HTH 27.11	HTH 30.12	HTH 35.12	HTH 50.14	TH 5.8	TH 5.8 P	THU 5.8	TH 6.10	TH 6.10 P	TH 5.5.15	TH 5.5.15 P	TH 5.5.19	TH 5.5.19 P	TH 6.20	TH 5.5.24
●	●	●	●	●	●	●	●	-	-	-	-	-	-	-	-	-	●	●
●	●	●	●	●	●	●	●	●	●	●	●	●	●	●	●	●	●	●
●	●	●	●	●	●	●	●	●	●	●	●	●	●	●	●	●	●	●
●	●	●	●	●	●	●	●	-	-	-	-	-	-	-	-	-	●	●
●	●	●	●	●	●	●	●	●	●	●	●	●	●	●	●	●	●	●
●	●	●	●	●	●	●	●	●	●	●	●	●	●	●	●	●	●	●
-	-	-	-	-	-	-	-	●	●	●	●	●	●	●	●	●	-	-
●	●	●	●	●	●	●	●	●	●	●	●	●	●	●	●	●	●	●
●	●	●	●	●	●	●	●	●	●	●	●	●	●	●	●	●	●	●
●	●	●	●	●	●	●	●	-	-	-	-	-	-	-	-	-	●	●
-	-	-	-	-	-	-	-	●	●	●	●	●	●	●	●	●	●	-
-	-	-	●	-	-	-	-	●	●	●	●	●	●	●	●	●	-	-
●	●	●	●	●	●	●	●	-	-	-	-	-	-	-	-	-	●	●
-	-	-	-	-	-	-	-	●	●	●	●	●	●	●	●	●	●	●
●	●	●	●	●	●	●	●	●	●	●	●	●	●	●	●	●	●	●

chiedi al tuo concessionario di fiducia

chiedi al tuo concessionario di fiducia

chiedi al tuo concessionario di fiducia

chiedi al tuo concessionario di fiducia

●	●	●	●	●	●	●	●	●	●	●	●	●	●	●	●	●	●	●
---	---	---	---	---	---	---	---	---	---	---	---	---	---	---	---	---	---	---

chiedi al tuo concessionario di fiducia

chiedi al tuo concessionario di fiducia

● = disponibile

- = non disponibile

✓ = Di serie





---

## CERTIFICAZIONI SPECIALI

**Magni** mette a disposizione della sua rete, speciali certificazioni necessarie per i vari mercati. Cerca quella che fa al caso tuo.

# 04



## TÜV

---

### OPT-04-001

Il kit TÜV è stato studiato per rendere la macchina conforme ad operare in Olanda e in Germania secondo le normative vigenti.

Nello specifico il kit comprende una torretta di segnalazione LED a 3 elementi per indicare lo stato di carico e altre predisposizioni minori di natura elettronica e meccanica.

Per i rotativi è prevista anche una scaletta in aggiunta installata sulla torretta della macchina. Si tratta di un kit obbligatorio per tutte le macchine destinate ai suddetti paesi. L'omologazione non è inclusa.

**Kit esistente**  
**RTH - HTH - TH**

## PREDISPOSIZIONE CIRCOLAZIONE STRADALE ITALIA

---

### OPT-04-002

Predisposizione per la circolazione stradale comprensivo di: dispositivi elettronici, meccanici, di illuminazione e segnalazione. Sono inclusi anche gli adesivi di avvertimento e segnalazione necessari per circolare secondo quanto previsto dalle vigenti legislazioni nazionali. L'omologazione non è inclusa.

**Kit esistente**  
**RTH - TH**

## PREDISPOSIZIONE CIRCOLAZIONE STRADALE GERMANIA E OLANDA

---

### OPT-04-004

Predisposizione per la circolazione stradale comprensivo di: dispositivi elettronici, meccanici, di illuminazione e segnalazione. Sono inclusi anche gli adesivi di avvertimento e segnalazione necessari per circolare secondo quanto previsto dalle vigenti legislazioni nazionali. L'omologazione non è inclusa.

**Kit esistente**  
**RTH - TH**

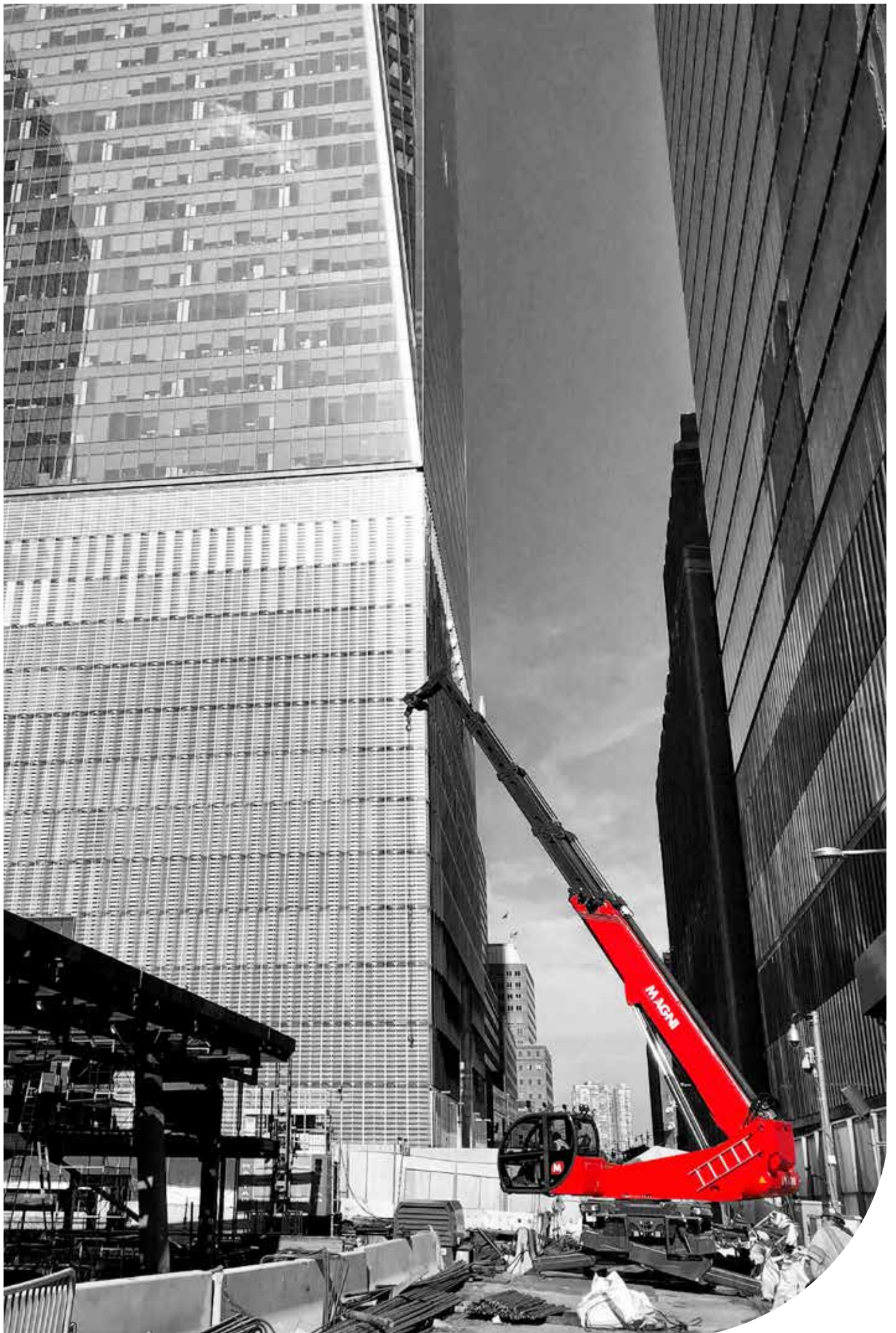
## CERTIFICAZIONE BUREAU VERITAS

---

### OPT-04-006

Certificazione relativa agli standard di qualità, che attesta la conformità del prodotto alla normative vigenti. La certificazione viene rilasciata dall'Ente Bureau Veritas Certification ed è disponibile per il solo **mercato francese**.

**Kit esistente**  
**RTH - TH - HTH**



		RTH 4.18	RTH 5.18	RTH 5.21	RTH 5.23	RTH 5.25	RTH 6.21	RTH 6.23	RTH 6.25	RTH 6.30	RTH 6.35	RTH 6.39	RTH 6.46	RTH 6.51	RTH 7.26	RTH 8.25	RTH 13.26
<b>OPT-04-001</b>	TUV	●	●	●	●	●	●	●	●	●	●	●	●	●	●	●	●
<b>OPT-04-002</b>	Predisposizione circolazione stradale Italia	●	●	●	●	●	●	●	●	●	●	●	●	●	●	●	●
<b>OPT-04-004</b>	Predisposizione circolazione stradale Germania e Olanda	●	●	●	●	●	●	●	●	●	●	●	●	●	●	●	●
<b>OPT-04-006</b>	Certificazione Bureau Veritas	●	●	●	●	●	●	●	●	●	●	●	●	●	●	●	●



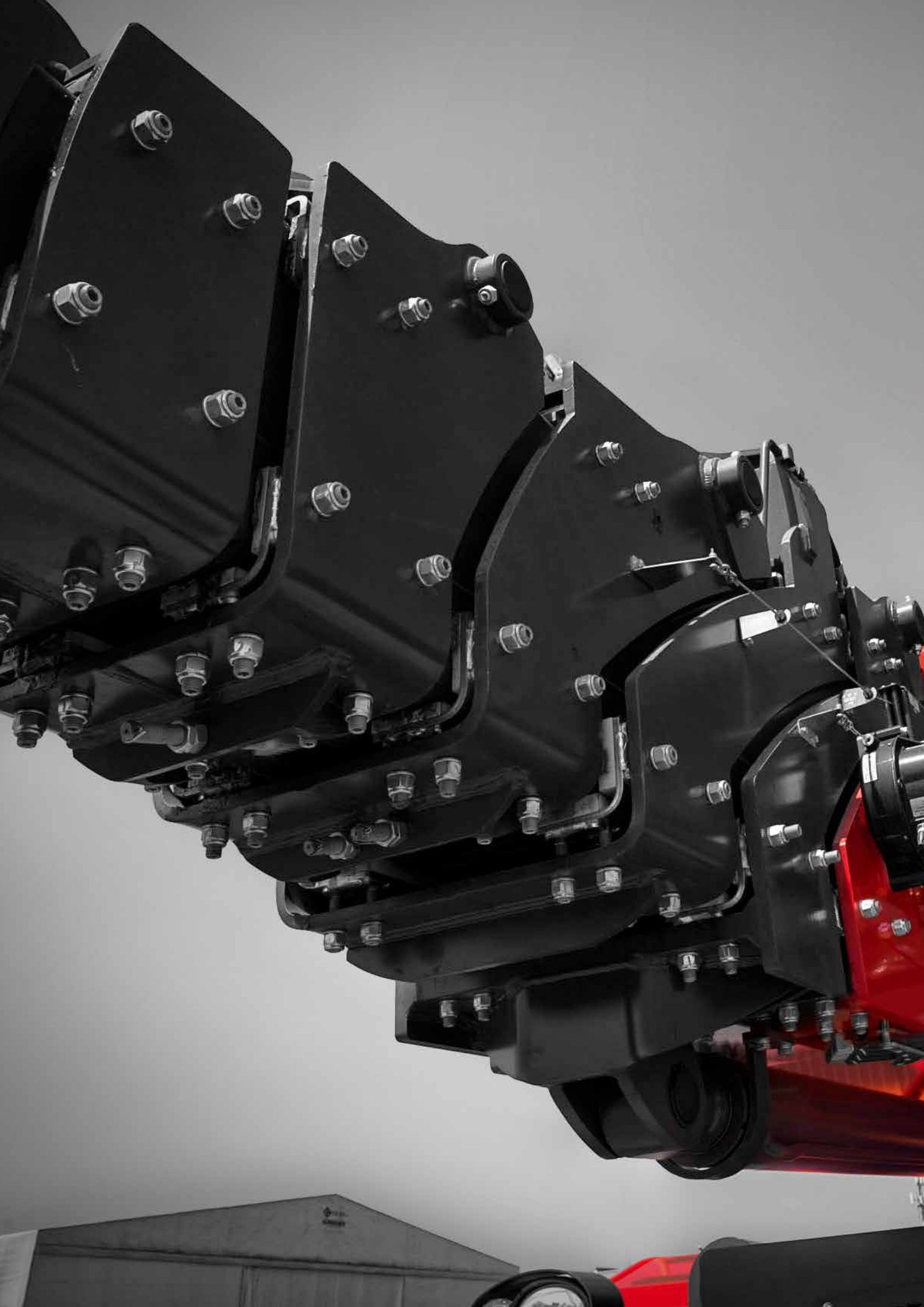
## NORMATIVE STRADALI SPECIALI

HTH 10.10	HTH 16.10	HTH 20.10	HTH 24.11	HTH 27.11	HTH 30.12	HTH 35.12	HTH 50.14	TH 5.8	TH 5.8 P	THU 5.8	TH 6.10	TH 6.10 P	TH 5,5.15	TH 5,5.15 P	TH 5,5.19	TH 5,5.19 P	TH 6.20	TH 5.24
-	-	-	-	-	-	-	-	●	●	●	●	●	●	●	●	●	●	●
-	-	-	-	-	-	-	-	●	●	●	●	●	●	●	●	●	●	●
-	-	-	-	-	-	-	-	●	●	●	●	●	●	●	●	●	●	●
-	-	-	-	-	-	-	-	●	●	●	●	●	●	●	●	●	●	●

● = disponibile

- = non disponibile

✓ = Di serie

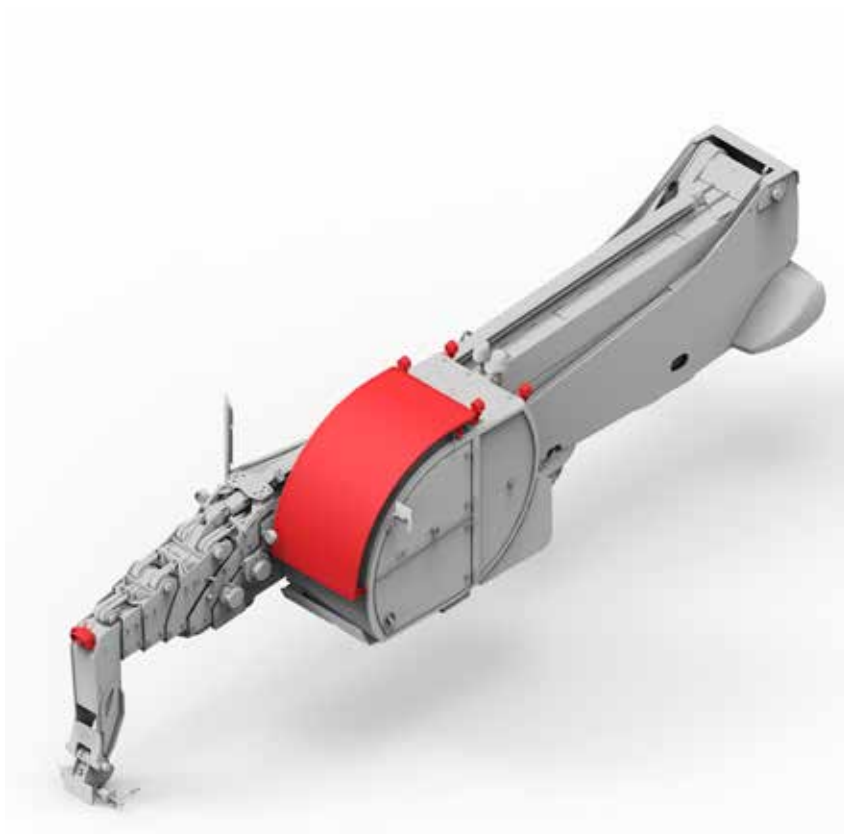




## SPECIALI

Per ogni applicazione speciale **Magni** ha la soluzione giusta che fa al caso tuo, che ti permetterà di lavorare in totale sicurezza riuscendo addirittura a migliorare le performance della macchina.

# 05



## PREDISPOSIZIONE PER TAGLIARAMI

---

*OPT-05-001*

Questa opzione permette di predisporre la macchina al collegamento con l'accessorio tagliarami. L'opzione è composta da: fari lavoro cabina anteriori e posteriori, joystick sinistro con doppio roller, joystick destro FNR +roller, griglia di protezione e telecamera testa braccio.

**Kit esistente**

**RTH**



## PROTEZIONE BRACCIO PER TAGLIARAMI E AMBIENTI POLVEROSI

---

*OPT-05-005*

Set di tappi per chiusura fori sul braccio e protezioni in testa ad ogni sfilo per prevenire l'infiltrazione di polveri e detriti nel braccio.

**Kit esistente**

**RTH**







## CABINA ELEVABILE

*OPT-05-004*

Opzione che consente di avere la cabina montata su un supporto mobile idraulico per avere un'elevazione sino a 1,5 m e di un'ulteriore grado di libertà sull'inclinazione della cabina da 0° a 15° massimo.

Con questa opzione, la velocità massima della macchina è limitata a 25 km/h.

**Kit esistente**

**RTH**



## MY MAGNI

*OPT-05-010*

Scopri come il nuovo sistema GPS può aiutarti nella gestione della flotta. Una visione globale che consente di monitorare e tracciare ogni movimento dei mezzi della flotta e mostra sul quadro di controllo i dati più rilevanti. Gli avvisi tecnici e i dati relativi agli interventi di manutenzione aiutano a mantenere la flotta sempre in esercizio e in condizioni di funzionamento ottimali. Invece, gli avvisi di sicurezza avvertono della presenza di anomalie di funzionamento o problemi inerenti alla sicurezza.

MyMagni è disponibile su Desktop, Apple Store e Google Play Store.

Per le gamme RTH e HTH l'abbonamento è incluso nel prezzo della macchina per i primi 3 anni.

**Kit esistente**

**RTH - HTH - TH**







## COLORE SPECIALE (MACCHINA COMPLETA)

*OPT-05-002*

Opzione composta da colore personalizzato per le seguenti parti macchina: carro, stabilizzatori, cabina, braccio e sfilii.



**A richiesta**  
**RTH - HTH - TH**



## COLORE SPECIALE (SOSTITUZIONE SOLO PARTI ROSSE)

*OPT-05-003*

Opzione composta da colore personalizzato per le seguenti parti macchina: telaio-torretta, braccio, vano motore e serbatoio.

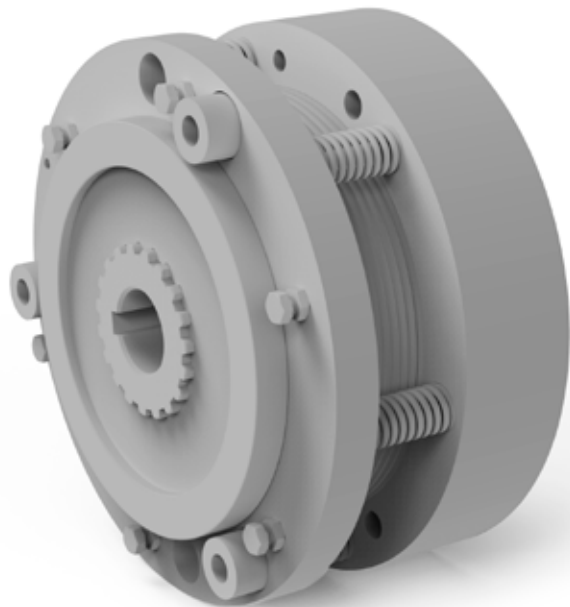
**A richiesta**  
**RTH - HTH - TH**



## **SISTEMA DI FRENATURA A INDUZIONE PER RTH**

---

*OPT-05-006*



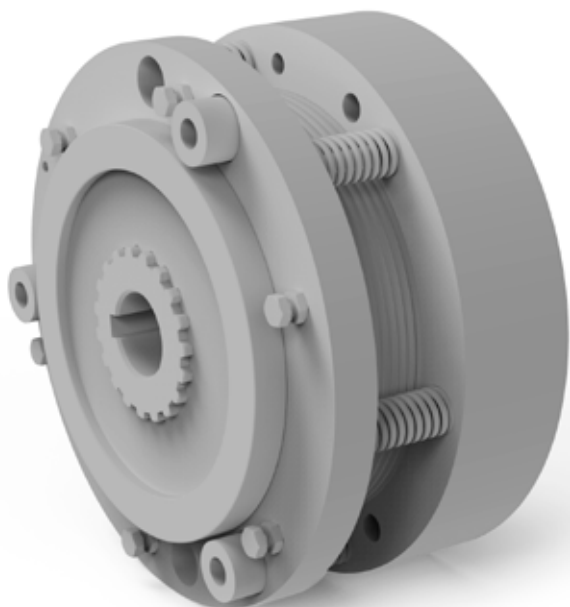
I freni a induzione, comunemente chiamati rallentatori elettrici o elettromagnetici, permettono di ottenere una frenatura di rallentamento, dissipando gran parte dell'energia di frenatura e alleviando in questo modo il carico sui sistemi frenanti convenzionali. Grazie ai freni a induzione è possibile rallentare in modo efficace un albero di trasmissione in rotazione, senza frizione e quindi senza usura.

**A richiesta  
RTH**

## **SISTEMA DI FRENATURA A INDUZIONE PER HTH**

---

*OPT-05-007*



I freni a induzione, comunemente chiamati rallentatori elettrici o elettromagnetici, permettono di ottenere una frenatura di rallentamento, dissipando gran parte dell'energia di frenatura e alleviando in questo modo il carico sui sistemi frenanti convenzionali. Grazie ai freni a induzione è possibile rallentare in modo efficace un albero di trasmissione in rotazione, senza frizione e quindi senza usura.

**A richiesta  
HTH**

		RTH 4.18	RTH 5.18	RTH 5.21	RTH 5.23	RTH 5.25	RTH 6.21	RTH 6.23	RTH 6.25	RTH 6.30	RTH 6.35	RTH 6.39	RTH 6.46	RTH 6.51	RTH 7.26	RTH 8.25	RTH 13.26
<b>OPT - 05 - 001</b>	Predisposizione per tagliarami	●	●	●	●	●	●	●	●	●	●	●	●	●	●	●	●
<b>OPT - 05 - 002</b>	Protezione braccio per tagliarami e ambienti polverosi	●	●	●	●	●	●	●	●	●	●	●	●	●	●	●	●
<b>OPT - 05 - 003</b>	Cabina elevabile	●	●	●	●	●	●	●	●	●	●	●	●	●	●	●	●
<b>OPT - 05 - 004</b>	Colore speciale (macchina completa)	●	●	●	●	●	●	●	●	●	●	●	●	●	●	●	●
<b>OPT - 05 - 005</b>	Colore speciale (sostituzione parti rosse)	●	●	●	●	●	●	●	●	●	●	●	●	●	●	●	●
<b>OPT - 05 - 006</b>	Sistema di frenatura a induzione per RTH	●	●	●	●	●	●	●	●	●	●	●	●	●	●	●	●
<b>OPT - 05 - 007</b>	Sistema di frenatura a induzione per HTH	-	-	-	-	-	-	-	-	-	-	-	-	-	-	-	-
<b>OPT - 05 - 010</b>	MyMagni	✓	✓	✓	✓	✓	✓	✓	✓	✓	✓	✓	✓	✓	✓	✓	✓



HTH 10.10	HTH 16.10	HTH 20.10	HTH 24.11	HTH 27.11	HTH 30.12	HTH 35.12	HTH 50.14	TH 5.8	TH 5.8 P	THU 5.8	TH 6.10	TH 6.10 P	TH 5.5.15	TH 5.5.15 P	TH 5.5.19	TH 5.5.19 P	TH 6.20	TH 5.5.24
●	●	●	●	●	●	●	●	■	■	■	■	■	■	■	■	■	■	■
●	●	●	●	●	●	●	●	■	■	■	■	■	■	■	■	■	■	■
●	●	●	●	●	●	●	●	■	■	■	■	■	■	■	■	■	■	■
●	●	●	●	●	●	●	●	●	●	●	●	●	●	●	●	●	●	●
●	●	●	●	●	●	●	●	●	●	●	●	●	●	●	●	●	●	●
■	■	■	■	■	■	■	■	■	■	■	■	■	■	■	■	■	■	■
●	●	●	●	●	●	●	●	■	■	■	■	■	■	■	■	■	■	■
✓	✓	✓	✓	✓	✓	✓	✓	●	●	●	●	●	●	●	●	●	●	●

● = disponibile

■ = non disponibile

✓ = Di serie







# INDICE ALFABETICO

Codice Optional	Descrizione	SEZIONE
<b>OPT - 01 - 008</b>	4 telecamere vista a 360°	1-7
<b>OPT - 03 - 008</b>	Anemometro Wireless	3-8
<b>OPT - 01 - 017</b>	Aria condizionata (RTH 4.18)	1-14
<b>OPT - 01 - 022</b>	Aria condizionata (TH 55kW)	1-14
<b>OPT - 02 - 020</b>	Blocca accessori idraulico	2-14
<b>OPT - 02 - 021</b>	Bloccaggio rotazione torretta idraulico	2-15
<b>OPT - 03 - 020</b>	Blocco cilindro di sollevamento	3-13
<b>OPT - 03 - 006</b>	Cabina completa con protezioni	3-4
<b>OPT - 05 - 004</b>	Cabina elevabile	5-2
<b>OPT - 04 - 006</b>	Certificazione Bureau Verita	4-2
<b>OPT - 05 - 002</b>	Colore speciale (macchina completa)	5-6
<b>OPT - 05 - 003</b>	Colore speciale (sostituzione parti rosse)	5-6
<b>OPT - 03 - 001</b>	Cuneo arresto ruote (2) HTH	3-2
<b>OPT - 03 - 014</b>	Cuneo arresto ruote (2) RTH - TH	3-2
<b>OPT - 02 - 022</b>	Doppia uscita testa braccio	2-15
<b>OPT - 02 - 006</b>	Fanali LED anteriori - posteriori	2-4
<b>OPT - 02 - 005</b>	Fari LED cabina inferiori anteriori	2-4
<b>OPT - 02 - 003</b>	Fari LED cabina superiori anteriori	2-3
<b>OPT - 02 - 004</b>	Fari LED cabina superiori posteriori	2-3
<b>OPT - 02 - 007</b>	Fari led per braccio	2-5
<b>OPT - 03 - 010</b>	Frenatura idraulica per rimorchio	3-10
<b>OPT - 03 - 015</b>	Funghi di arresto totale macchina	3-9
<b>OPT - 02 - 015</b>	Gancio di traino completo	2-11
<b>OPT - 03 - 005</b>	Griglia protezione parabrezza cabina	3-4
<b>OPT - 02 - 012</b>	Guida da cestello	2-10
<b>OPT - 02 - 035</b>	Guida da cestello	2-10
<b>OPT - 02 - 037</b>	Guida da cestello	2-10
<b>OPT - 02 - 018</b>	Ingrassaggio automatico	2-2
<b>OPT - 02 - 038</b>	Ingrassaggio automatico	2-2
<b>OPT - 05 - 010</b>	MyMagni	5-2

<b>Codice Optional</b>	<b>Descrizione</b>	<b>SEZIONE</b>
<b>OPT - 01 - 004</b>	Nr.1 telecamera lato destro	1-3
<b>OPT - 01 - 020</b>	Nr.1 telecamera posteriore cablata	1-4
<b>OPT - 01 - 021</b>	Nr.1 telecamera posteriore cablata	1-4
<b>OPT - 01 - 005</b>	Nr.1 telecamera posteriore wireless	1-4
<b>OPT - 01 - 006</b>	Nr.2 telecamere (anteriore + posteriore wireless + monitor in cabina)	1-5
<b>OPT - 01 - 007</b>	Nr.3 telecamere (2 anteriori + 1 posteriore wireless + monitor in cabina)	1-6
<b>OPT - 01 - 018</b>	Nr.4 telecamere	1-7
<b>OPT - 02 - 026</b>	Olio idraulico biologico	2-17
<b>OPT - 02 - 025</b>	Olio idraulico per basse temperature	2-17
<b>OPT - 03 - 002</b>	Opzione Raffineria (parascintille + valvola su motore)	3-9
<b>OPT - 02 - 014</b>	Pacchetto per Paesi nordici	2-16
<b>OPT - 03 - 012</b>	Pneumatici riempiti di schiuma	3-11
<b>OPT - 03 - 011</b>	Pneumatici solidi	3-10
<b>OPT - 03 - 013</b>	Pneumatici stradali + parafanghi autocarro	3-12
<b>OPT - 01 - 011</b>	Poggiatesta per sedile	1-11
<b>OPT - 04 - 004</b>	Predisposizione circolazione stradale Germania e olanda	4-2
<b>OPT - 04 - 002</b>	Predisposizione circolazione stradale Italia	4-2
<b>OPT - 05 - 001</b>	Predisposizione per tagliarami	5-2
<b>OPT - 02 - 031</b>	Predisposizione twin power 400V	2-19
<b>OPT - 02 - 002</b>	Presa elettrica 110/220 V testa braccio	2-2
<b>OPT - 02 - 017</b>	Presa elettrica 24V rimorchio [13 poli]	2-13
<b>OPT - 02 - 016</b>	Presa elettrica 24V rimorchio [7 poli]	2-12
<b>OPT - 05 - 005</b>	Protezione braccio per tagliarami e ambienti polverosi	5-2
<b>OPT - 03 - 009</b>	Protezioni fanali (TH+RTH)	3-5
<b>OPT - 01 - 015</b>	Radio DAB	1-13
<b>OPT - 02 - 011</b>	Radiocomando con pulsante uomo morto su joystick	2-7
<b>OPT - 02 - 009</b>	Radiocomando guida da cestello con schermo	2-6
<b>OPT - 02 - 008</b>	Radiocomando standard	2-5
<b>OPT - 02 - 034</b>	Radiocomando standard	2-5
<b>OPT - 02 - 033</b>	Riscaldamento liquido motore (110V)	2-18

# INDICE ALFABETICO

<b>Codice Optional</b>	<b>Descrizione</b>	<b>SEZIONE</b>
<b>OPT - 02 - 027</b>	Riscaldamento liquido motore (230V)	2-18
<b>OPT - 02 - 029</b>	Riscaldamento olio 230V	2-18
<b>OPT - 01 - 002</b>	Riscaldatore supplementare 24V (Eberspäecher)	1-2
<b>OPT - 03 - 022</b>	Ruota di scorta destra 16/70 R24	3-11
<b>OPT - 03 - 018</b>	Ruota di scorta destra 445/65 R19,5	3-11
<b>OPT - 03 - 016</b>	Ruota di scorta destra 445/65 R22,5	3-11
<b>OPT - 03 - 023</b>	Ruota di scorta sinistra 16/70 R24	3-12
<b>OPT - 03 - 019</b>	Ruota di scorta sinistra 445/65 R19,5	3-12
<b>OPT - 03 - 017</b>	Ruota di scorta sinistra 445/65 R22,5	3-12
<b>OPT - 03 - 004</b>	Scaletta + supporti	3-3
<b>OPT - 01 - 016</b>	Schermo 12"	1-14
<b>OPT - 01 - 019</b>	Sedile a sospensione pneumatica riscaldato 24V	1-13
<b>OPT - 01 - 010</b>	Sedile basculante	1-10
<b>OPT - 01 - 012</b>	Sedile riscaldamento 24V	1-11
<b>OPT - 01 - 009</b>	Sedile sospensione pneumatica	1-10
<b>OPT - 03 - 007</b>	Sensore angolo per attacco rapido	3-8
<b>OPT - 02 - 024</b>	Sfilo veloce	2-11
<b>OPT - 05 - 007</b>	Sistema di frenatura a induzione per HTH	5-7
<b>OPT - 05 - 006</b>	Sistema di frenatura a induzione per RTH	5-7
<b>OPT - 01 - 001</b>	Sospensione braccio	1-3
<b>OPT - 01 - 013</b>	Specchietti retrovisori (tutti) riscaldati 24V	1-12
<b>OPT - 03 - 003</b>	Stacca batterie esterno	3-3
<b>OPT - 02 - 019</b>	Supporto basi appoggio stabilizzatori (basi incluse) RTH	2-13
<b>OPT - 02 - 032</b>	Supporto basi appoggio stabilizzatori (basi incluse) TH	2-14
<b>OPT - 01 - 003</b>	Telecomando per riscaldatore supplementare 24 V (Eberspäecher)	1-2
<b>OPT - 01 - 014</b>	Tendina parasole avogibile	1-12
<b>OPT - 02 - 013</b>	Tool box completo	2-12
<b>OPT - 02 - 023</b>	Tripla uscita testa braccio	2-16
<b>OPT - 04 - 001</b>	TÜV	4-2
<b>OPT - 02 - 036</b>	Twin power 400V	2-19



