



DTBJ26RT

Il design di questa piattaforma telescopica prevede centro di gravità abbassato: il risultato è massima stabilità e prestazioni di sollevamento eccezionali.

È dotata di motore diesel a basso consumo di carburante e 4 ruote motrici e sterzanti integrate nell'assale per una maggiore aderenza fuori strada.

La piattaforma è dotata di jib telescopico con modalità di ripiegamento del braccio per il trasporto che permette la spedizione del mezzo tramite container.



EQUIPAGGIAMENTO STANDARD

- Controlli proporzionali
- Pulsante di sterzata su joystick
- Faro lampeggiante
- Clacson
- Contaore
- Kit ambienti estremi
- Alimentazione di emergenza a 12 V DC

PERFORMANCE

- Jib telescopico
- Assale anteriore oscillante per una migliore stabilità su ogni tipo di terreno
- 4 ruote sterzanti
- 4 ruote motrici
- Asse a 4 ruote motrici con trazione positiva
- Rotazione 360° (continua)
- Speciale asse motore integrale per macchine edili

MOTORE

- Motore Stage V (stage IIIA su richiesta)
- Spegnimento automatico del motore in caso di guasto
- Dispositivo antireverse del motore
- Protezione anti-riavvio motore
- Radiatore olio idraulico

CESTELLO

- Cestello autolivellante
- Cestello rotante +/-90°
- Presa di corrente su piattaforma

SICUREZZA

- Sistema di abilitazione alla traslazione
- Sistema di controllo del carico in piattaforma
- Sistema diagnostico di bordo
- Indicatore di inclinazione con allarme
- Protezione antischiacciamento
- Sistema di discesa di emergenza

APPLICAZIONI PRINCIPALI



Edilizia



Grandi
Eventi



Manutenzione
di aeromobili,
Riparazione navale



Impiantistica



Oil & gas

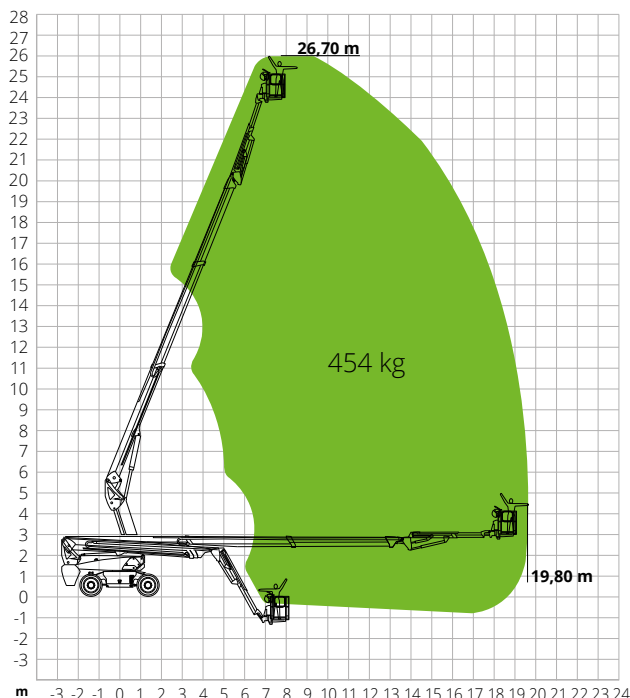


Restauri

DTBJ26RT

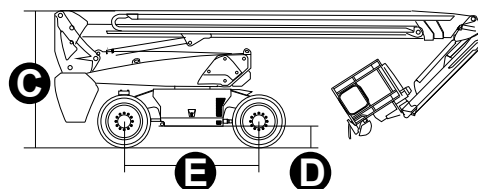
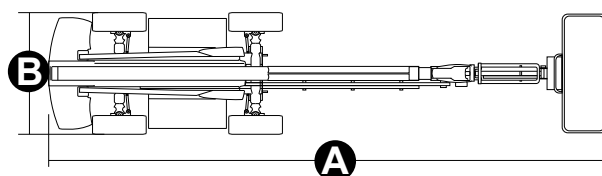
Altezza max. di lavoro	26,70 m
Altezza max. cestello	24,70 m
Max. sbraccio	19,80 m
Capacità max. di carico piattaforma	454 kg
N. massimo occupanti	3
Pendenza max. superabile (chiusa)	45%
Pendenza di lavoro max.	X-5°/Y-5°
Velocità del vento max.	12,5 m/s
Raggio di sterzata (esterno)	3,22 m
Raggio di sterzata (interno)	1,87 m
Rotazione torretta (continua)	360°
Tipologia jib	Telescopico
Lunghezza jib	3,98 m
Angolo movimento jib	-
Rotazione Verticale jib	135°
Larghezza cestello	0,91 m
Lunghezza cestello	2,44 m
Rotazione cestello	180°
Peso totale	16.800 kg
Velocità (configurazione chiusa)	6,0 km/h
Velocità (configurazione lavoro)	1,1 km/h
Pneumatici	385/45-28
Motore	Deutz D2.9 L4/55.4kW
Capacità serbatoio diesel	135 l
Capacità serbatoio olio	165 l
Sistema elettrico	-
Sistema di alimentazione d'emergenza	12V
Trasmissione	Idrostatica

DIAGRAMMA DI CARICO



DIMENSIONI

A Lunghezza piattaforma	10,83 m
Lunghezza piattaforma (trasporto)	7,95 m
Larghezza piattaforma	2,50 m
B Larghezza piattaforma (trasporto)	2,50 m
C Altezza piattaforma	2,87 m
Altezza piattaforma (trasporto)	2,89 m
E Passo	2,80 m
Luce libera fuori sagoma	1,61 m
D Luce libera dal suolo	0,41 m



NORMATIVE: EN 280, ANSI/SAIA A92.20

#LIFTDIFFERENT

www.magnith.com



I dati del presente opuscolo sono forniti a scopo informativo e possono essere modificati senza preavviso.