



HTB34RT

Questa piattaforma ibrida è una soluzione environmental friendly che assicura alta efficienza e costi operativi ridotti. Grazie al motore Range Extender, la piattaforma può operare in elettrico con un'autonomia prolungata fino a 30 giorni. Infatti, in combinazione con il motore termico, il range extender può caricare le batterie in ogni momento. Prevede 4 modalità di sterzata per la massima flessibilità: 4 ruote motrici, 4 ruote sterzanti, sterzata a granchio e concentrica. Questa piattaforma prevede anche una modalità di ripiegamento del braccio per il trasporto che permette la spedizione del mezzo tramite container.



EQUIPAGGIAMENTO STANDARD

- Controlli proporzionali
- Pulsante di sterzata su joystick
- Faro lampeggiante
- Clacson
- Contaore
- Kit ambienti estremi
- Alimentazione di emergenza a 12 V DC

BATTERIA

- Batteria al litio - Senza manutenzione
- Capacità batterie : 80V/420Ah
- Caricatore : -
- Monofase e trifase 380V & 220V
- Tempo di ricarica da 0 a 100% (ore)*: 8
- Motore Range extender: Kubota Z482/9.8kW

PERFORMANCE

- Assale anteriore oscillante per una migliore stabilità su ogni tipo di terreno
- 4 ruote sterzanti
- 4 ruote motrici
- Asse a 4 ruote motrici con trazione positiva
- Rotazione 360° (continua)
- Speciale asse motore integrale per macchine edili

CESTELLO

- Cestello autolivellante
- Cestello rotante +/-90°
- Presa di corrente su piattaforma

SICUREZZA

- Sistema di abilitazione alla traslazione
- Sistema di controllo del carico in piattaforma
- Sistema diagnostico di bordo
- Indicatore di inclinazione con allarme
- Sensore protezione fondo del cestello
- Allarmi per discesa e movimento
- Protezione antischiacciamento
- Cat.3 Safety Architecture - ISO 13849-1

APPLICAZIONI PRINCIPALI



Edilizia

Grandi
EventiManutenzione
di aeromobili,
Riparazione navale

Impiantistica



Oil & gas



Restauro

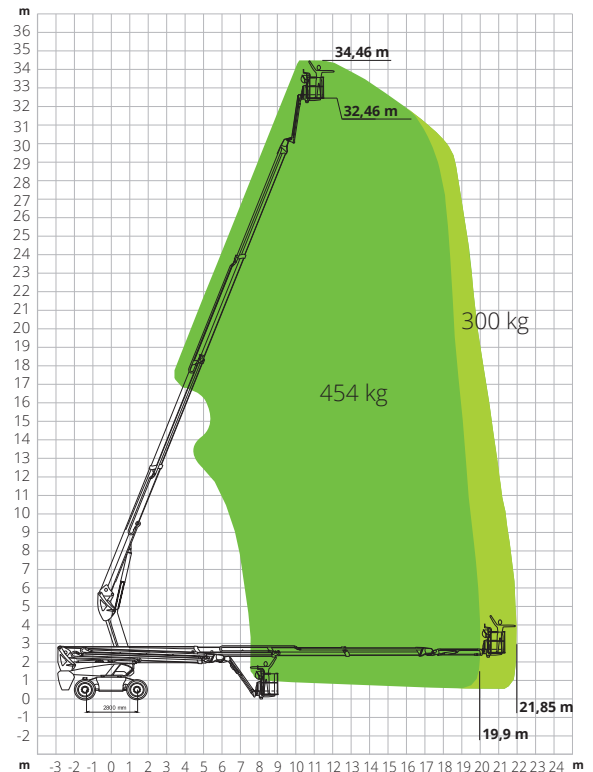
HTB34RT

Altezza max. di lavoro	34,14 m
Altezza max. cestello	32,14 m
Max. sbraccio	21,60 m
Capacità max. di carico piattaforma	454 kg
N. massimo occupanti	3
Pendenza max. superabile (chiusa)	X-5°/Y-5°
Pendenza di lavoro max.	30%
Velocità del vento max.	12,5 m/s
Raggio di sterzata (esterno)	3,22 m
Raggio di sterzata (interno)	1,87 m
Rotazione torretta	360°
Tipologia jib	Regolare
Lunghezza jib	0,6 m
Angolo movimento jib	68°
Rotazione Verticale jib	135°
Larghezza cestello	0,91 m
Lunghezza cestello	2,44 m
Rotazione cestello	180°
Peso totale	19.290 kg
Velocità (configurazione chiusa)	6 km/h
Velocità (configurazione lavoro)	1,1 km/h
Pneumatici	385/45-28
Tipo batterie	Batterie al litio - senza manutenzione
Capacità batterie	80V/420Ah
Caricatore	-
Tipo di caricatore	Monofase e trifase 380V & 220V
Tempo di ricarica da 0 a 100%(ore)*	8
Sistema di alimentazione d'emergenza	12V
Motore di guida	54V/18kW
Motore di sollevamento	-
Pompa motore	-
Motre Range extender	Kubota Z482/9.8kW
Capacità serbatoio diesel	110 l
Capacità serbatoio olio	165 l
Trasmissione	Idrostatica

*Calcolo teorico. Il conteggio è influenzato da fattori climatici e di utilizzo

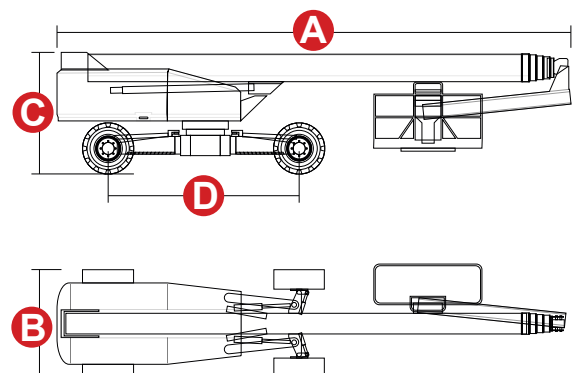
NORMATIVE: EN 280, ANSI/SAIA A92.20

DIAGRAMMA DI CARICO



DIMENSIONI

A Lunghezza piattaforma	11,63 m
Lunghezza piattaforma (trasporto)	11,79 m
B Larghezza piattaforma	2,28 m
Larghezza piattaforma (trasporto)	2,50 m
C Altezza piattaforma	2,86 m
Altezza piattaforma (trasporto)	2,58 m
D Passo	2,80 m
Luce libera fuori sagoma	1,61 m
Luce libera dal suolo	0,41 m



#LIFTDIFFERENT

www.magnith.com



I dati del presente opuscolo sono forniti a scopo informativo e possono essere modificati senza preavviso.