

HTH 35.12



MINIERE E
CAVE



LOGISTICA
PESANTE



DIFESA



Diagramma portate
FRONTALE SU PNEUMATICI (MONDO)
 ATT-03-033

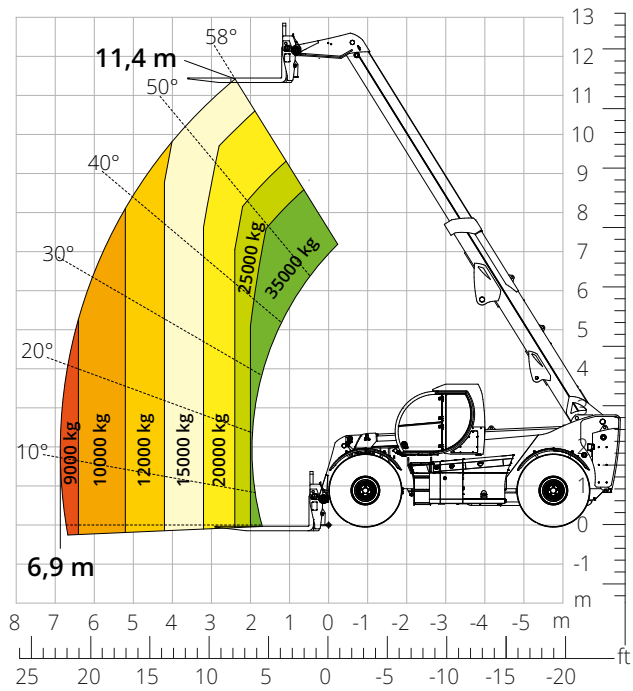
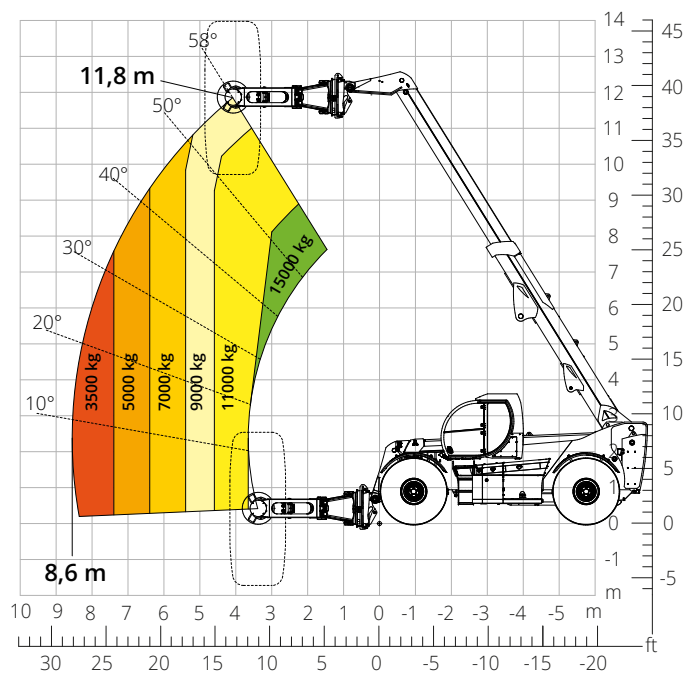


Diagramma portate con
PINZA PNEUMATICI 16.000 kg
 ATT-06-007



	Sollevatore telescopico	HTH 35.12
Designazione macchina	Capacità massima di sollevamento	35.000 kg
	Altezza massima di sollevamento	11,40 m
	Sbraccio massimo	6,90 m
Motore	Modello	Volvo TAD884 VE-Stage V
	Potenza nominale	250 kW (340 cv) a 2.200 giri/min
		Volvo TAD853 VE-Stage IIIA
		235 kW (320 cv) a 2.200 giri/min
	Coppia massima	1.360 Nm a 1.400 giri/min
	Cilindrata	7,7 l
	Numero cilindri	6 in linea
	Configurazione motore	Diesel a iniezione diretta turbocompresso common rail
Trasmissione	Impianto di raffreddamento	Acqua - Intercooler
	Tipo	Idrostatica
	Pressione massima	500 bar
	Cambio	Dropbox a 3 rapporti avanti e dinnesto 2WD/4WD
Assali e freni	Tipo	Heavy-duty con riduttori epicicloidali
	Assale anteriore	Sterzante e livellante
	Assale posteriore	Sterzante e basculante
	N. ruote motrici/sterzanti	4WD - 4WS
	Modalità di sterzata	Frontale/Concentrica/A granchio
	Freno di servizio	Servoassistito a pedale, azione sulle ruote anteriori e posteriori
	Freno di stazionamento	Idraulico ad azionamento negativo sul ponte anteriore e posteriore
	Misure pneumatici	29,5- R 25
Prestazioni	Velocità massima di traslazione	25 km/h
	Pendenza superabile (a vuoto)	42%
	Raggio di sterzata	9.710 mm
Masse	Totale a vuoto*	45.000 kg
	Anteriore a vuoto (braccio retracts e abbassato)*	18.900 kg
	Posteriore a vuoto (braccio retracts e abbassato)*	26.100 kg
Capacità serbatoi e impianti	Gasolio	350 l
	AdBlue	40 l
	Olio idraulico	350 l
	Olio motore	27 l
	Liquido di raffreddamento	51 l
Impianto idraulico per movimenti	Tipologia impianti	Load Sensing
	Pompa servizi	A cilindrata variabile
	Max. portata idraulica	209 l/min
	Max. portata idraulica testa braccio	100 l/min
	Pressione max di lavoro	350 bar
	Distributore per movimenti braccio e torretta	Distributore idraulico proporzionale
	Comando movimenti	Joystick elettroproporzionale multifunzione
Conformità normative	2006/42/CE: Direttiva macchine UE	
	2016/1628: Regolamento UE relativo alle emissioni dei motori stage V	
	EN 1459-X: Relativa alle norme sui requisiti di sicurezza dei carrelli a sbraccio variabile	
	EN 280/EN 280-1/EN 280-2: norme relative alle piattaforme di lavoro mobili elevabili (se disponibili)	
ROPS/FOPS livello 2: relativo allo standard per la strutture di protezione		

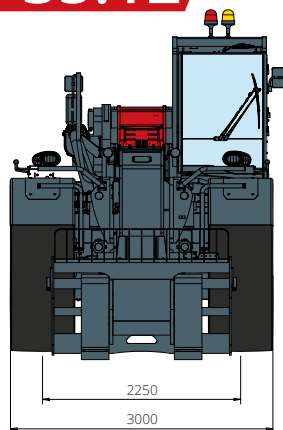
I dati del presente opuscolo sono informativi e possono essere modificati senza preavviso.

Tutte le immagini sono fornite unicamente a scopo illustrativo e potrebbero non rappresentare esattamente il prodotto.

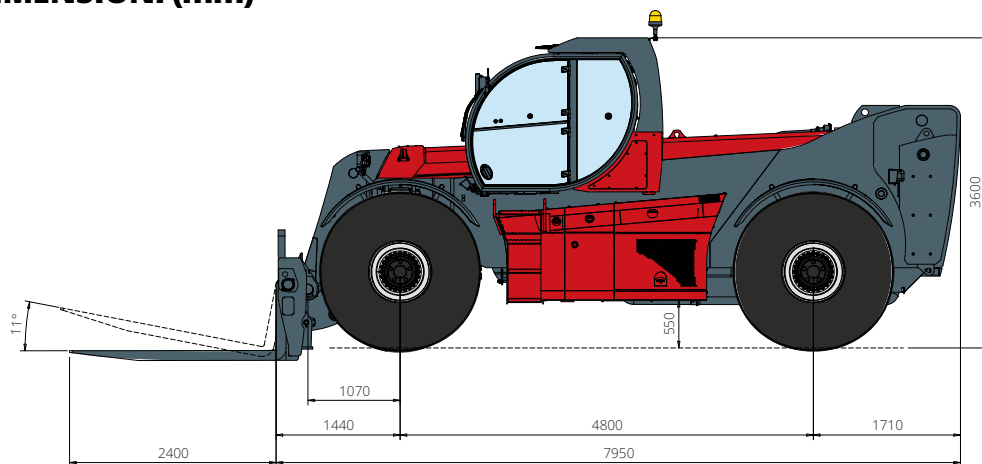
** il peso indicato si riferisce al mezzo a vuoto con allestimento standard e potrebbe variare in base alla configurazione scelta.*

HTH 35.12

DIMENSIONI (mm)

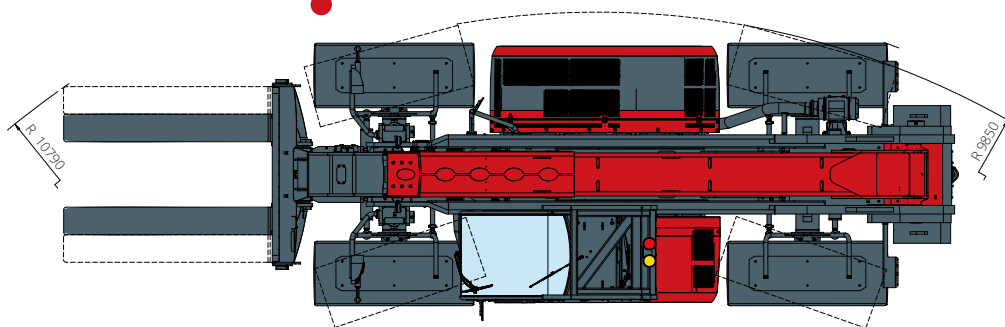


Vista
FRONTALE



Vista
ZENITALE

Vista
LATERALE



La configurazione standard della macchina include:

CABINA

- Sedile Comfort
- Colonna sterzo regolabile
- Joypad analogico
- Riscaldamento
- Aria condizionata
- Autoradio FM/AM con USB e connettività Bluetooth
- Ingressi USB Type-A (5V)

CARATTERISTICHE TECNICHE

- Heavy-Duty Q-fit
- Sistema CAN-bus a due linee
- Allineamento automatico ruote anteriori e posteriori
- Freno di stazionamento automatico
- Staccabatterie meccanico nel vano motore
- Impianto elettrico 24V -IP67

REAL TIME INFORMATION

- Schermo touch 7 pollici
- MCTS - Software di bordo Magni Combi Touch System
- Sistema di riconoscimento automatico delle attrezzature RFID
- LMI - Sistema controllo del carico
- Diagnostica integrata a bordo e da remoto

SERVIZIO

- Sistema di connettività MyMagni by Trackunit (2 anni)
- Garanzia 24 mesi o 2000 ore