

# COLLECTIE **OPTIES**

---







**Kwaliteit, vakmanschap en innovatie.  
Het geheim zit hem in de maat. Duidelijke ideeën hebben is fundamenteel:  
weten waar je naartoe wilt en wat je wilt opbouwen.  
En bij Magni spannen wij ons in om dit te verwezenlijken.**

**Riccardo Magni - Voorzitter**

---

Magni Telescopic Handlers Srl is opgericht in 2013. Vanaf dat moment hebben we het breedste gamma van telescopische verreikers op de markt ontwikkeld, dat bestaat uit roterende, heavy duty machines met vaste arm voor de bouwsector. Italië werd ons te krap en daarom openden we 6 nieuwe vestigingen in het buitenland: Magni TH France, Magni UK, Magni America, Magni Deutschland, Magni SA en Magni Asia Pacific. We hebben ook een voortdurend groeiend netwerk opgezet met meer dan 300 dealers om onze klanten de beste technisch-commerciële service te bieden.  
En dit is slechts het begin van ons verhaal.

# COLLECTIE OPTIES



## 01

### CONSTRUCTIEPRECISIE EN COMFORT VOOR DE OPERATOR

---

**Magni** besteedt maximale aandacht aan het comfort van de operator tijdens de werkuren. Elk klein constructiedetail is het tastbare bewijs van de inspanningen die **Magni** zich getroost om comfortabele maar vooral krachtige machines te bouwen die de winstgevendheid in het veld verhogen.

PARAGRAAF 1-1

## 02

### PRESTATIES EN WERKERVARING

---

Alles draait om maximale prestaties, wat het gebruik van een **Magni** tot een unieke werkervaring maakt. Een ervaring waarin de operator centraal staat en daarom zijn uren op het veld maximaal weet te benutten.

PARAGRAAF 2-1

# 03

## 100% VEILIGHEID

---

Bij **Magni** staat veiligheid synoniem voor producten die voldoen aan de laatste wet- en regelgeving op het gebied van veiligheid op de werkplek in elke gebruiksomgeving of op elke bouwplaats.

PARAGRAAF 3-1



# 04

## SPECIALE CERTIFICeringen

---

Voor zijn netwerk stelt **Magni** speciale certificeringen beschikbaar die nodig zijn voor de verschillende markten. Vind de certificering die je nodig hebt.

PARAGRAAF 4-1

# 05

## SPECIALE TOEBEHOREN

---

Voor elke speciale toepassing heeft **Magni** de juiste oplossing waar je volledig veilig mee kunt werken en zelfs de prestaties van de machine mee kunt verbeteren.

PARAGRAAF 5-1







---

## CONSTRUCTIE- PRECISIE EN COMFORT VOOR DE OPERATOR

**Magni** besteedt maximale aandacht aan het comfort van de operator tijdens de werkuren. Elk klein constructiedetail is het tastbare bewijs van de inspanningen die **Magni** zich getroost om comfortabele maar vooral krachtige machines te bouwen die de winstgevendheid in het veld verhogen.

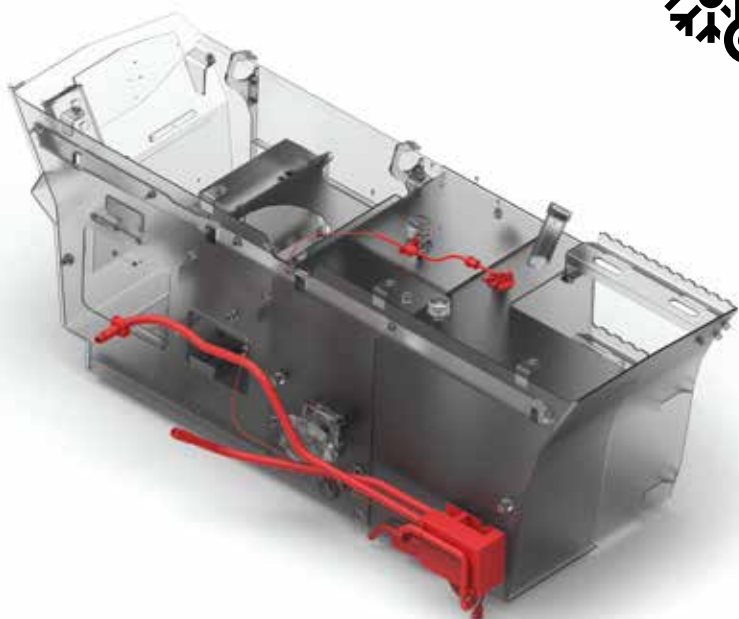


## AANVULLENDE VERWARMING 24 V (EBERSPÄCHER)

---

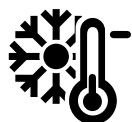
OPT-01-002

Optie bestaande uit een extra programmeerbare brander waarmee tijdens de koudste periodes de cabine voor meer gebruiksgemak kan worden voorverwarmd.



**Bestaande set**

**RTH - HTH - TH**



## AFSTANDBEDIENING VOOR EXTRA VERWARMING 24 V (EBERSPÄCHER)

---

OPT-01-003

Extra optie om, ook op afstand, de voorverwarming van de cabine nog praktischer en functioneler te maken.



**Bestaande set**

**RTH - HTH - TH**

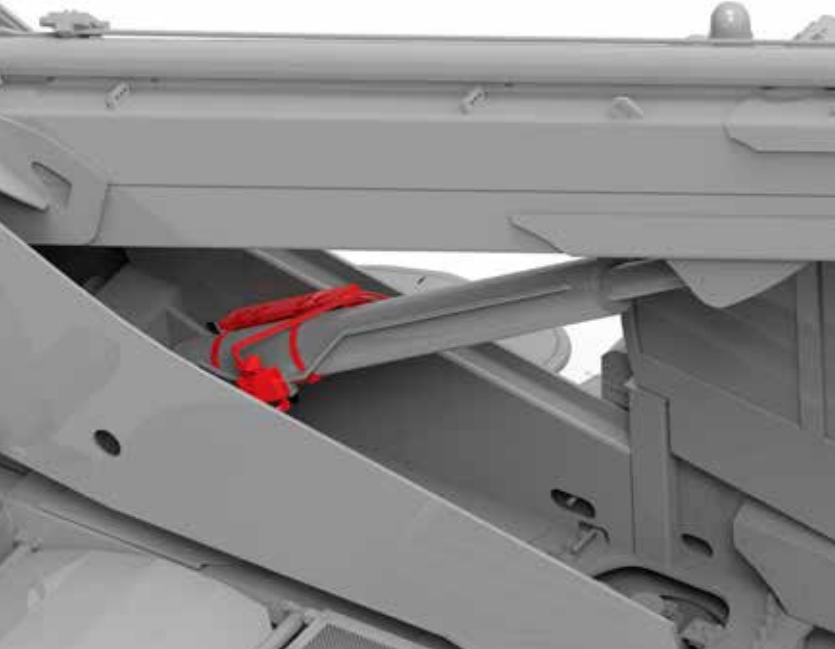




## ARMVERING

---

*OPT-01-001*



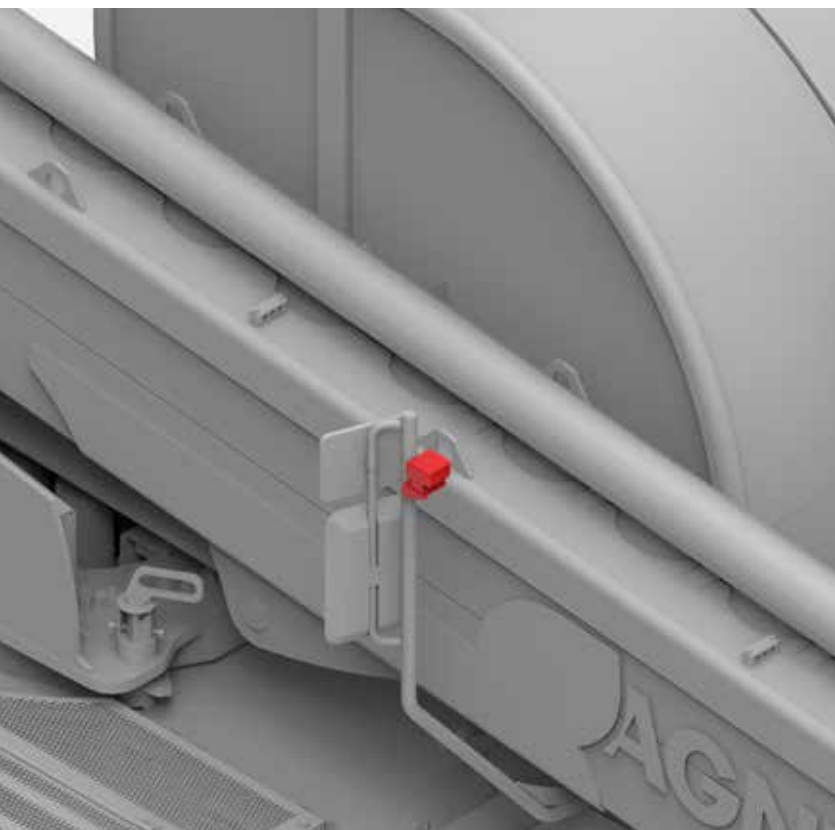
Optie voor het gebruik van de machine op ruwe wegen met materiaal op de vorken. Het helpt om het algehele rijcomfort te verbeteren door het absorberen en aanzienlijk verminderen van de trillingen veroorzaakt door ruw terrein. Dit maakt het mogelijk om het verlies van de lading te verminderen en in het algemeen een comfortabelere rit te hebben.

**Bestaande set**  
**RTH - HTH - TH**

## 1 CAMERA AAN DE RECHTERKANT

---

*OPT-01-004*



Extra camera aan de rechterkant van de machine om het zicht naar achteren en dus de veiligheid tijdens manoeuvres te vergroten. Op de monitor in de cabine kun je eventuele dode hoeken weergeven. Standaard draadloze kleurencamera met microfoon en audio.

**Bestaande set**  
**RTH - HTH**



## 1 DRAADLOZE ACHTERUITRIJCAMERA

---

*OPT-01-005*

Extra camera aan de achterkant van de machine om tijdens manoeuvres het zicht en dus de veiligheid te verbeteren. Op de monitor in de cabine kun je eventuele dode hoeken weergeven. Standaard draadloze kleurencamera met microfoon en audio. Inbegrepen in de code zijn een monitor met houder en twee magnetische antennes van 3 d(B).

**Bestaande set**

**RTH - HTH - TH 6.20**



## 1 BEDRADE ACHTERUITRIJCAMERA

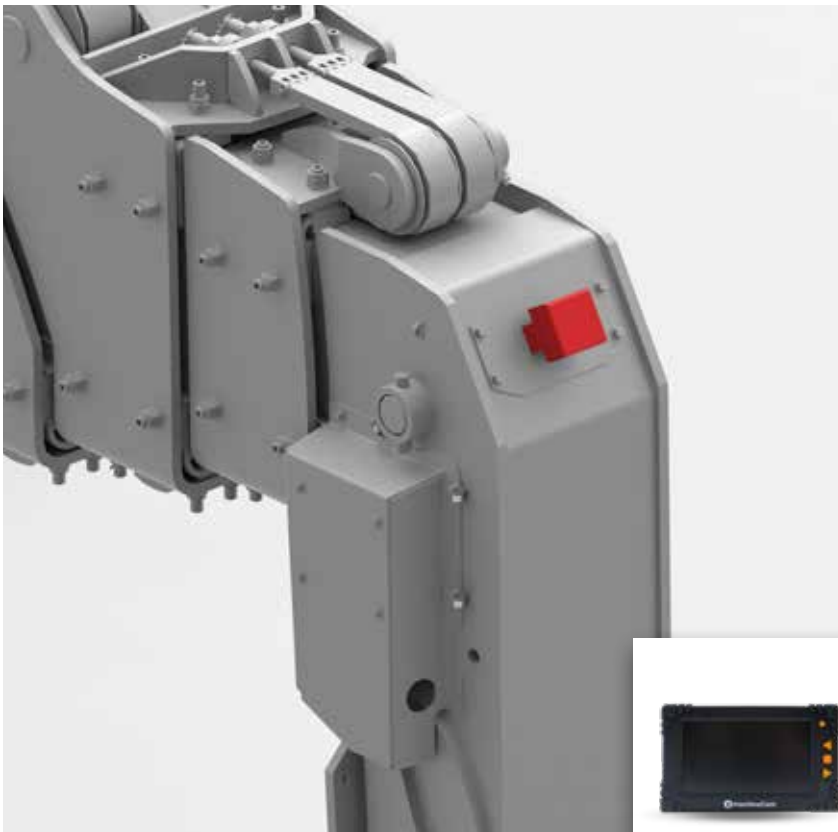
---

*OPT-01-020 (TH 5,5.15/TH 5,5.19/TH 6.10)*  
*OPT-01-021 (TH 5.8 / THU 5.8)*

Extra camera aan de achterkant van de machine om tijdens manoeuvres het zicht en dus de veiligheid te verbeteren. Op de monitor in de cabine kun je eventuele dode hoeken weergeven.

**Bestaande set**

**TH**



## 2 CAMERA'S (VOOR + ACHTER DRAADLOOS + MONITOR IN DE CABINE)

### OPT-01-006

Optie bestaande uit 2 camera's, één op de kop van de arm en de andere aan de achterkant van de machine om het zicht en dus de veiligheid tijdens manoeuvres te vergroten. Op de monitor in de cabine kun je eventuele dode hoeken weergeven. Standaard draadloze kleurencamera met microfoon en audio. Inbegrepen in de code zijn een monitor met houder en drie magnetische antennes [2 van 3 d(B) en 1 van 5 d(B)].



**Bestaande set**

**RTH - HTH - TH 6.20/5.24**



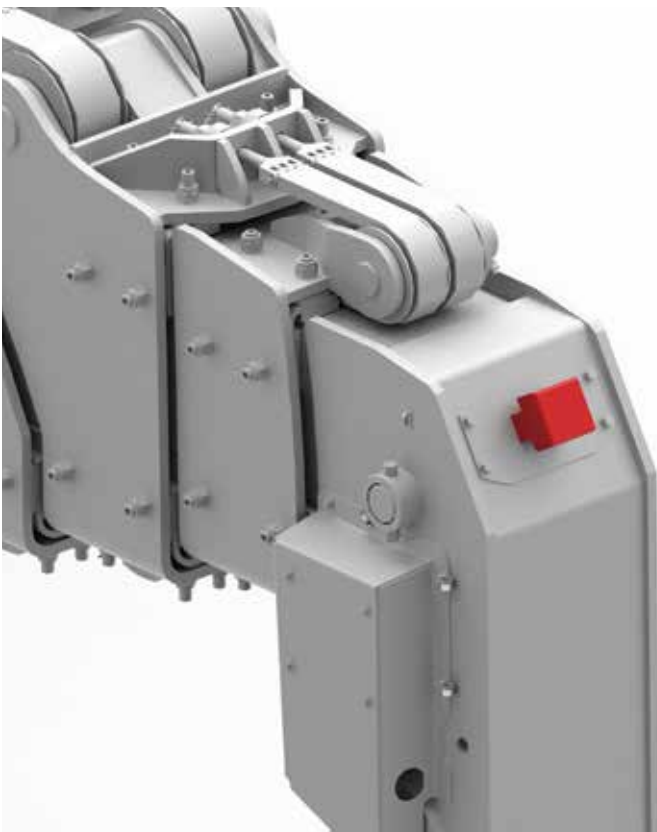
### **3 CAMERA'S (2 VOOR + ACHTER DRAADLOOS + MONITOR IN DE CABINE)**

*OPT-01-007*

Optie bestaande uit 3 camera's, één op de kop van de arm, één aan de achterkant van de machine en de andere aan de rechterkant ervan om het zicht en dus de veiligheid tijdens manoeuvres te vergroten. Dankzij de monitor in de cabine kun je eventuele dode hoeken weergeven. Een draadloze kleurencamera met microfoon en audio is standaard. Inbegrepen in de code zijn een monitor met houder en vier magnetische antennes [2 van 3 d(B) en 2 van 5 d(B)].

**Bestaande set**

**RTH - HTH - TH 6.20/5.24**





## 4 CAMERA'S ZICHT VAN 360°

*OPT-01-008*

Het is een bewakingssysteem met intelligente camera's, ontworpen om manoeuvres met lage snelheid te ondersteunen door de operator in realtime een volledig overzicht van het voertuig te geven.

Het biedt 360°-technologie dankzij vier ultragroothoekcamera's die elk een volledige zijde van het voertuig bestrijken met een kijkhoek van meer dan 180°. De gekalibreerde camera's op de kop van de arm, aan beide zijden van de machine en aan de achterkant, leggen de hele omgeving vast, inclusief de dode hoeken van het voertuig.

**Bestaande set  
HTH - TH 6.20/5.24**

## 4 CAMERA'S

*OPT-01-018*

Set bestaande uit 4 sferische camera's met extreem robuuste polycarbonaat behuizing om de moeilijkste plekken buiten het voertuig weer te geven. Volledig draaibaar. De beelden van de camera's worden weergegeven op de monitor in de cabine die is verdeeld in vier even grote panelen.

### **Specificaties:**

CCD-sensor van 1/4" - PAL-videoformaat  
- Kijkhoek 150° (D) - 600 TVL -  
0,01 Lux (0 Lux met IR LED AAN)  
- Bedrijfstemperatuur van -30 °C tot  
+70 °C - Voeding 12 Vdc (± 10%) -  
MiniDIN-connector  
Afmetingen 85 mm x 78 mm x 97 mm  
Gewicht 154 g

### **Certificeringen:**

E-mark - IP69K - ECE 118

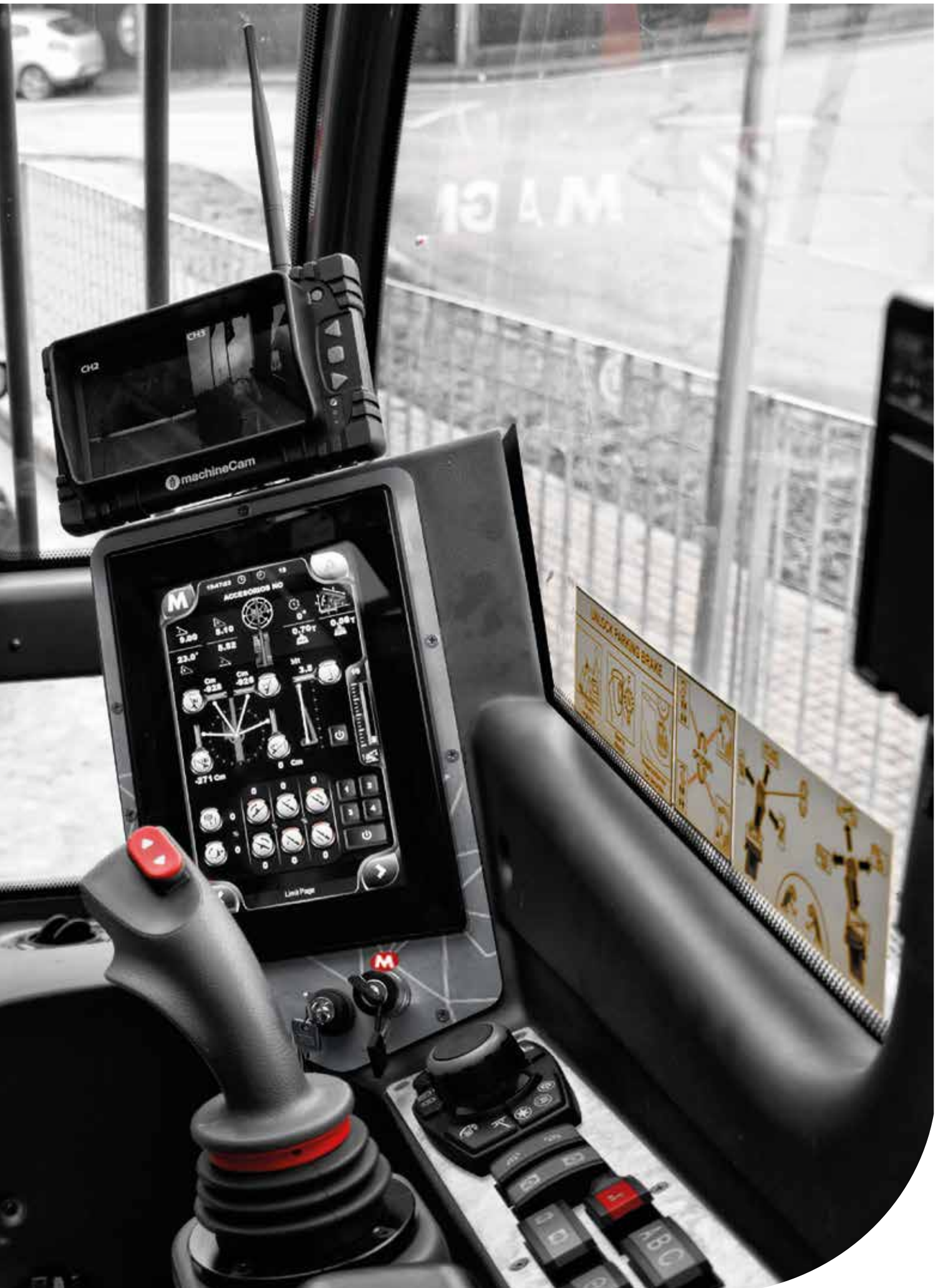
**Bestaande set  
RTH**













## **LUCHTGEVEERDE STOEL**

---

*OPT-01-009*

De luchtgeveerde stoel absorbeert de meeste dynamische trillingen van de rijdende machine en maakt het rijden comfortabeler.

**Bestaande set**  
**RTH - HTH - TH**



## **KANTELBARE STOEL**

---

*OPT-01-010*

Set waarmee je de stoel achterover kunt laten leunen zodat je met de opgeheven arm perfect zicht hebt op de last en je dus tijdens het werk geen niet-ergonomische posities hoeft aan te nemen.

**Bestaande set**  
**RTH - HTH - TH**



## HOOFDSTEUN VOOR STOEL

---

OPT-01-011

Een extra optie die het comfort van de stoel verhoogt en de operator verzekert van een uitzonderlijke rijervaring.

**Bestaande set**  
**RTH - HTH - TH**



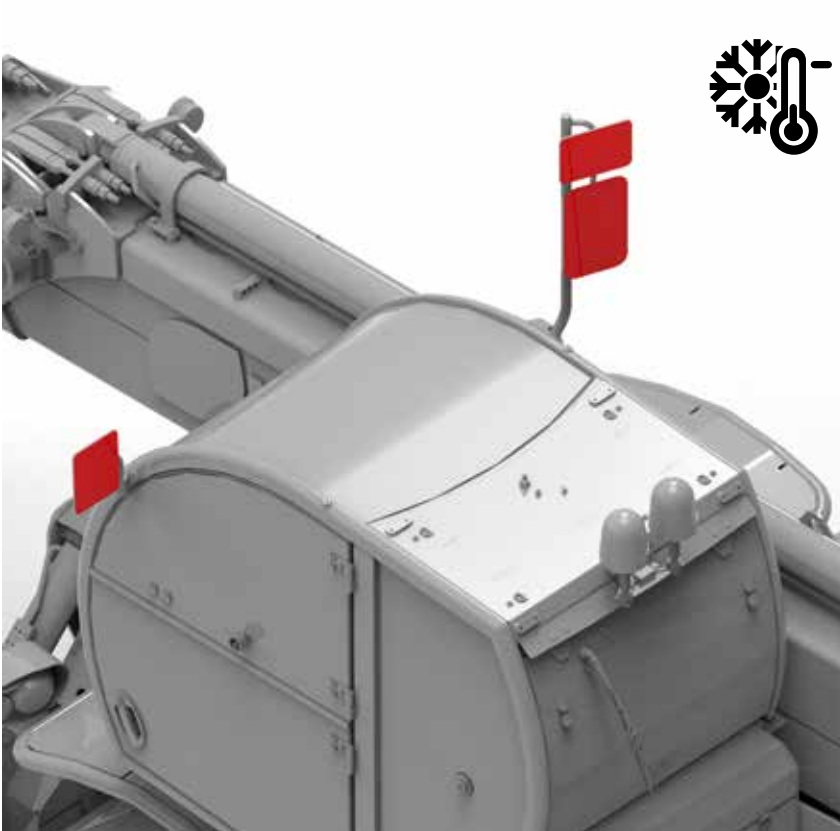
## STOELVERWARMING 24 V

---

OPT-01-012

Op koude dagen verhoogt de stoelverwarming het zitcomfort en het welzijn. De stoel heeft een 24 V-verwarming. De warmte wordt automatisch geleidelijk verlaagd, wanneer het laagste niveau is bereikt, wordt de stoelverwarming automatisch uitgeschakeld. Je kunt het systeem hoe dan ook op elk moment handmatig deactiveren.

**Bestaande set**  
**RTH - HTH - TH**



## **VERWARMDE (ALLE) ACHTERUITKIJK- SPIEGELS 24 V**

---

*OPT-01-013*

Optie die dankzij een intern verwarmd circuit van 24 V de volledige ontdooiing van de achteruitkijkspiegels garandeert. Perfect voor de meest extreme en langdurige koude omstandigheden.

**Bestaande set**  
**RTH - HTH - TH**



## **OPROLBAAR ZONNESCHERM**

---

*OPT-01-014*

Optie bestaande uit rolgordijnen die het passagierscompartiment beschermen tegen UV-stralen en het rijden voor de operator comfortabeler en vooral veiliger maken. Handmatige bediening, zonder geleidestangen, vergrendeling van de manoeuvreerstang met haken.

**Bestaande set**  
**RTH - HTH - TH**



## DAB-RADIO

---

OPT-01-015

De digitale radio breidt de functionaliteit van de autoradio uit door de integratie van een digitale ontvanger die radioprogramma's ontvangt die in de standaarden DAB- en DAB+ worden uitgezonden. De digitale radio onderscheidt zich door zijn ruime keuze aan zenders en een buitengewoon akoestisch spectrum. Vanwege het nog ontbreken van een capillaire dekking van de digitale uitzendingen, schakelt de digitale DAB-radio, afhankelijk van de intensiteit van het signaal, automatisch over van digitale ontvangst naar analoge ontvangst en vice versa. Gereedmaking voor Bluetooth ingebouwd.

**Bestaande set**

**RTH - HTH - TH**



## VERWARMDE LUCHTGEVEERDE STOEL 24 V

---

OPT-01-019

De luchtgeveerde stoel absorbeert de meeste dynamische trillingen van de rijdende machine en maakt het rijden comfortabeler. Op koude dagen verhoogt de stoelverwarming het zitcomfort en het welzijn. De stoel heeft een 24 V-verwarming. De warmte wordt automatisch geleidelijk verlaagd, wanneer het laagste niveau is bereikt, wordt de stoelverwarming automatisch uitgeschakeld. Je kunt het systeem hoe dan ook op elk moment handmatig deactiveren.

**Bestaande set**

**RTH - HTH - TH**





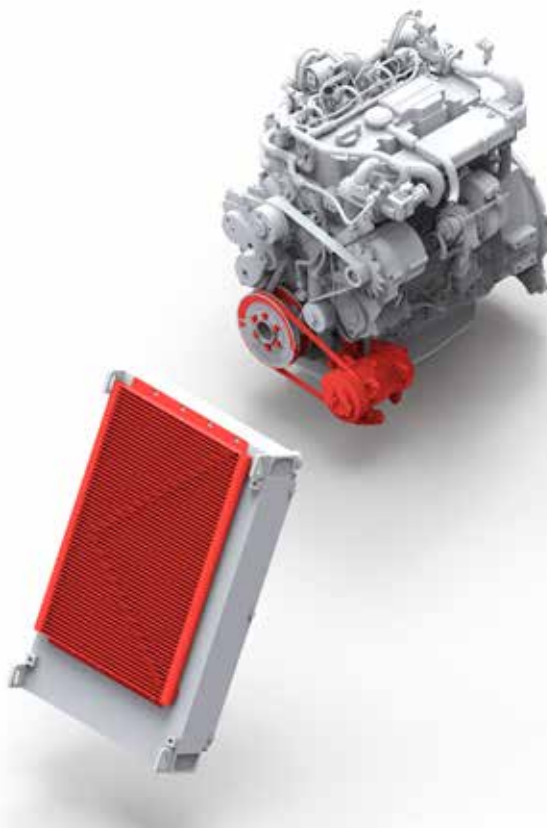
## 12"-SCHERM

---

*OPT-01-016*

XL-versie van hoge resolutie touchscreen met schermdiagonaal van 30,5 cm (12 inch), ideaal voor het verbeteren van het gebruik in de cabine van de rijschermen en lastdiagrammen.

**Bestaande set**  
**RTH - HTH**



## AIRCONDITIONING

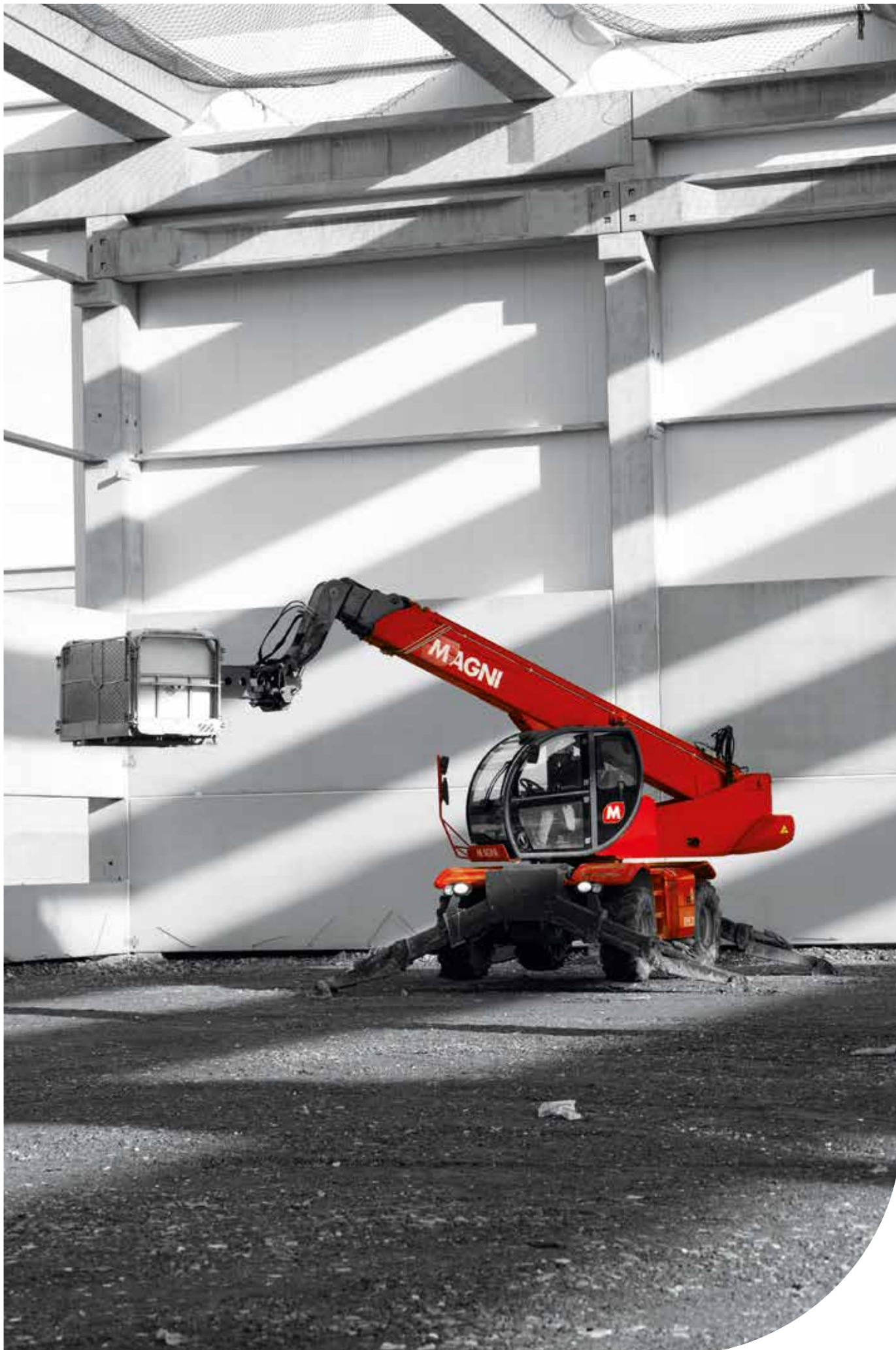
---

*OPT-01-017 (RTH 4.18)*  
*OPT-01-022 (TH 55kW)*

De optionele airconditioning draagt ertoe bij dat in de cabine automatisch een klimaat van constant welzijn ontstaat, ook bij directe zonnestraling of heel hoge of lage buitentemperaturen. Hiervoor worden de temperatuur, de intensiteit van de ventilatie en de luchtverdeling geregeld door sensoren op basis van de ingestelde waarden en continu aangepast aan de huidige omstandigheden. De ingebouwde ontvochtiging vermijdt op effectieve wijze het beslaan van de ruiten.

**Bestaande set**  
**RTH 4.18 - TH**





		RTH 4.18	RTH 5.18	RTH 5.21	RTH 5.23	RTH 5.25	RTH 6.21	RTH 6.23	RTH 6.25	RTH 6.30	RTH 6.35	RTH 6.39	RTH 6.46	RTH 6.51	RTH 7.26	RTH 8.25	RTH 13.26
<b>OPT-01-001</b>	Armvering	●	●	●	●	●	●	●	●	●	●	●	●	●	●	●	●
<b>OPT-01-002</b>	Aanvullende verwarming 24 V (Eberspächer)	●	●	●	●	●	●	●	●	●	●	●	●	●	●	●	●
<b>OPT-01-003</b>	Afstandsbediening voor extra verwarming 24 V (Eberspächer)	●	●	●	●	●	●	●	●	●	●	●	●	●	●	●	●
<b>OPT-01-004</b>	1 camera aan de rechterkant	●	●	●	●	●	●	●	●	●	●	●	●	●	●	●	●
<b>OPT-01-005</b>	1 draadloze achteruitrijcamera	●	●	●	●	●	●	●	●	●	●	●	●	●	●	●	●
<b>OPT-01-006</b>	2 camera's (voor + achter draadloos + monitor in de cabine)	●	●	●	●	●	●	●	●	●	●	●	●	●	●	●	●
<b>OPT-01-007</b>	3 camera's (2 voor + 1 achter draadloos + monitor in de cabine)	●	●	●	●	●	●	●	●	●	●	●	●	●	●	●	●
<b>OPT-01-008</b>	4 camera's zicht van 360°	-	-	-	-	-	-	-	-	-	-	-	-	-	-	-	-
<b>OPT-01-009</b>	Luchtgeveerde stoel	●	●	●	●	●	●	●	●	●	●	●	●	●	●	●	●
<b>OPT-01-010</b>	Kantelbare stoel	●	●	●	●	●	●	●	●	●	●	●	●	●	●	●	●
<b>OPT-01-011</b>	Hoofdsteen voor stoel	●	●	●	●	●	●	●	●	●	●	●	●	●	●	●	●
<b>OPT-01-012</b>	Stoelverwarming 24 V	●	●	●	●	●	●	●	●	●	●	●	●	●	●	●	●
<b>OPT-01-013</b>	Verwarmde (alle) achteruitkijkspiegels 24 V	●	●	●	●	●	●	●	●	●	●	●	●	●	●	●	●
<b>OPT-01-014</b>	Oprolbaar zonnescherm	●	●	●	●	●	●	●	●	●	●	●	●	●	●	●	●
<b>OPT-01-015</b>	DAB-radio	●	●	●	●	●	●	●	●	●	●	●	●	●	●	●	●
<b>OPT-01-016</b>	12"-scherm	●	●	●	●	●	✓	✓	✓	✓	✓	✓	✓	✓	✓	✓	✓
<b>OPT-01-017</b>	Airconditioning (RTH 4.18)	●	✓	✓	✓	✓	✓	✓	✓	✓	✓	✓	✓	✓	✓	✓	✓
<b>OPT-01-018</b>	4 camera's	●	●	●	●	●	●	●	●	●	●	●	●	●	●	●	●
<b>OPT-01-019</b>	Verwarmde luchtgeveerde stoel 24 V	●	●	●	●	●	●	●	●	●	●	●	●	●	●	●	●
<b>OPT-01-020</b>	1 bedrade achteruitrijcamera (TH 5.5.15/TH 5.5.19/TH 6.10)	-	-	-	-	-	-	-	-	-	-	-	-	-	-	-	-
<b>OPT-01-021</b>	1 bedrade achteruitrijcamera (TH 5.8 / THU 5.8)	-	-	-	-	-	-	-	-	-	-	-	-	-	-	-	-
<b>OPT-01-022</b>	Airconditioning (TH 55 kW)	-	-	-	-	-	-	-	-	-	-	-	-	-	-	-	-









---

## PRESTATIES EN WERKERVARING

Alles draait om de maximale prestaties die het gebruik van een **Magni** tot een unieke werkervaring maken. Een ervaring waarin de operator centraal staat en daarom zijn uren op het veld maximaal weet te benutten.







## AUTOMATISCHE VETSMERING

---

*OPT-02-018 (TH - HTH)*

*OPT-02-038 (RTH)*

Automatisch getimed smeersysteem dat de rotatiepennen van de machine smeert om het geplande onderhoud te vereenvoudigen en de werkuren te verlengen. Deze optie bestaat uit: hogedruksmeerpomp (met bedrijfstemperatuur tot -25°), ventielenblok en monitor. In het systeem regelt de op ECU gebaseerde LCD-monitor de hogedrukvetpomp die cyclisch werkt. Tijdens het bedrijf drijft de reductiemotor het excentrische wiel aan om het paar zuigers voor het verpompen van het vet af te wisselen. Nadat het onder druk staande vet in de persleiding is gekomen, wordt het via de doseerkamer van het ventielenblok naar de smeerpunten toegevoerd.

**Bestaande set**

**RTH - TH - HTH**

*Niet beschikbaar voor TH 5.8*

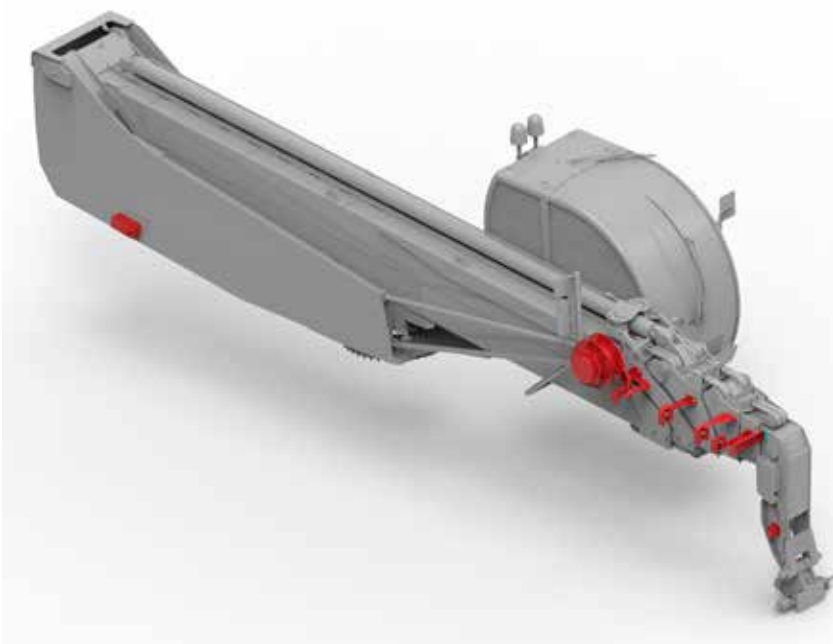
## STOPCONTACT KOP ARM

---

*OPT-02-002 (230 V)*

*OPT-02-039 (110 V)*

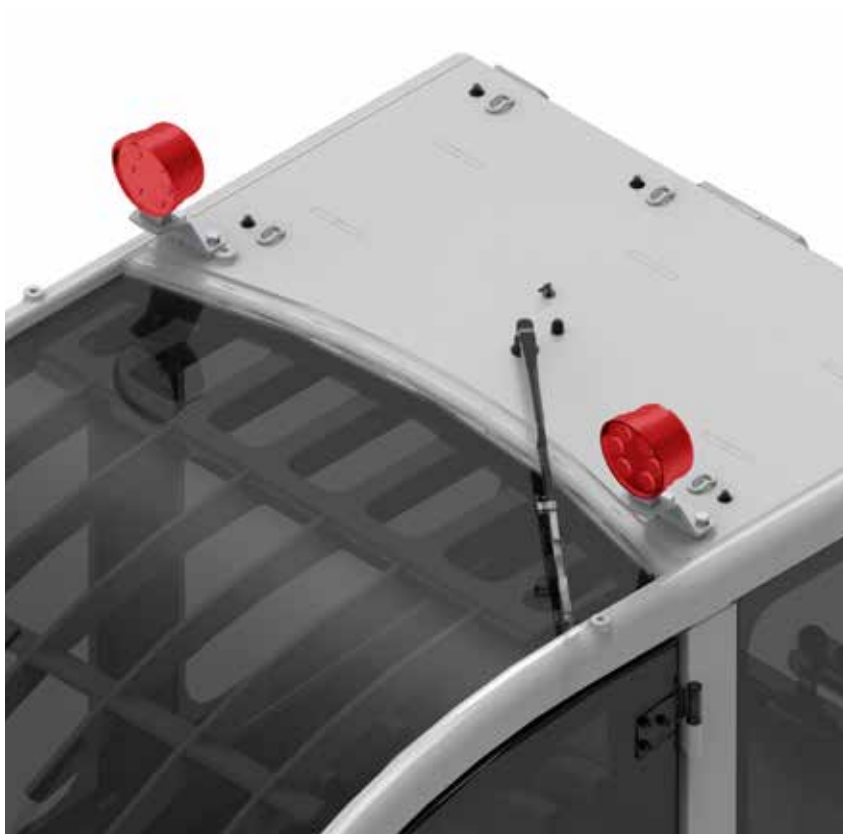
Benodigd verlengstuk voor aansluiting gebruiker van op kop van de arm.



**Bestaande set**

**RTH - HTH - TH**





## LED-SCHIJNWERPERS AAN DE VOORKANT BOVENOP DE CABINE

*OPT-02-003*

Optie bestaande uit 2 aan de voorkant bovenop de machine gemonteerde led-werklampen om de lichtinval te vergroten voor werkzaamheden in donkere of slecht verlichte ruimtes. Ondanks de beschikbaarheid van meer licht zal de operator er toch altijd voor moeten zorgen dat hij de manoeuvres uitvoert in een veilige omliggende omgeving.

**Bestaande set**  
**RTH - HTH - TH**



## LED-SCHIJNWERPERS AAN DE ACHTERKANT BOVENOP DE CABINE

*OPT-02-004*

Optie bestaande uit 2 aan de achterkant bovenop de machine gemonteerde led-werklampen om de lichtinval te vergroten voor werkzaamheden in donkere of slecht verlichte ruimtes. Ondanks de beschikbaarheid van meer licht zal de operator er toch altijd voor moeten zorgen dat hij de manoeuvres uitvoert in een veilige omliggende omgeving.

**Bestaande set**  
**RTH - HTH - TH**



## **LED-SCHIJNWERPERS AAN DE VOORKANT ONDER DE CABINE**

---

*OPT-02-005*

Optie bestaande uit 2 aan de voorkant onderop de machine gemonteerde led-werklampen om de lichtinval te vergroten voor werkzaamheden in donkere of slecht verlichte ruimtes. Ondanks de beschikbaarheid van meer licht zal de operator er toch altijd voor moeten zorgen dat hij de manoeuvres uitvoert in een veilige omliggende omgeving.

**Bestaande set**  
**RTH**



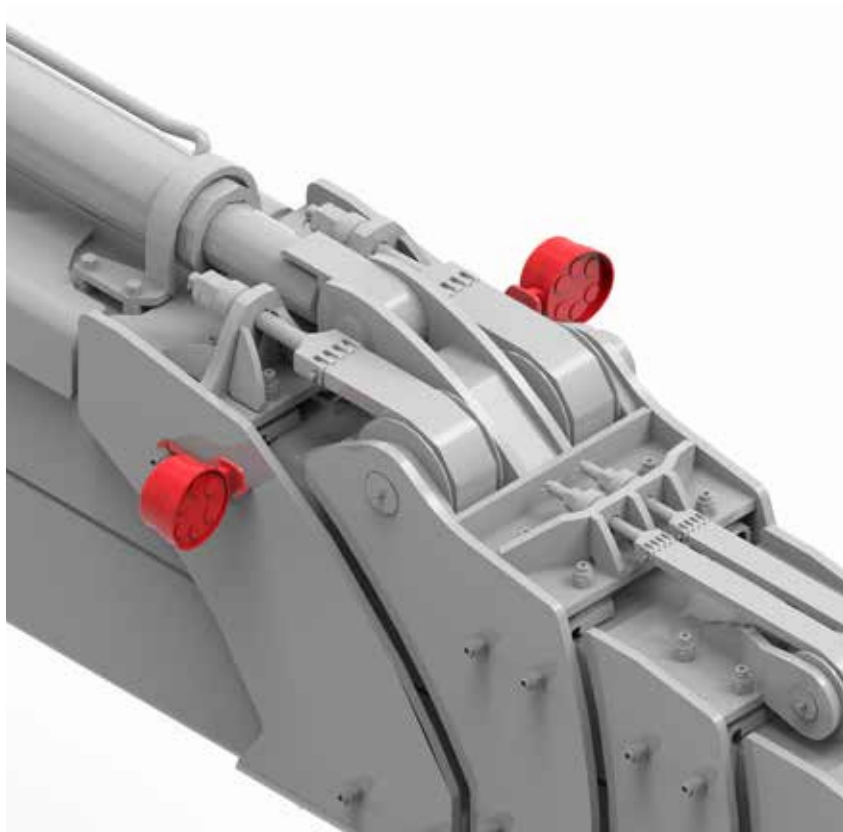
## **LED-VERLICHTING VOOR - ACHTER**

---

*OPT-02-006*

Optie bestaande uit 2 led-lampen die de lichtbundel met +20% verhogen voor zowel het rijden op de weg als voor het werk op de bouwplaats.

**Bestaande set**  
**RTH - HTH - TH**



## LED-SCHIJNWERPERS VOOR ARM

OPT-02-007

Optie bestaande uit 2 op de arm gemonteerde led-werklampen om de lichtinval te vergroten voor werkzaamheden in donkere of slecht verlichte ruimtes.

**Bestaande set**  
**RTH - HTH - TH**

## STANDAARD AFSTANDSBEDIENING

OPT-02-008

OPT-02-034 (met toestemmingsknop)

Afstandsbediening om alle functies van de arm vanaf de grond mee te kunnen bedienen voor meer veiligheid voor de operator.

De afstandsbediening maakt gebruik van het Bluetooth-systeem en kan daarom zonder specifieke beperkingen over de hele wereld worden gebruikt.

Voor Australië, Japan en Korea is de afstandsbediening uitgerust met een toestemmingsknop op de joystick (OPT-02-034).



**Bestaande set**  
**RTH - HTH - TH**



## AFSTANDBEDIENING MET DISPLAY

### OPT-02-009

Afstandsbediening met display waarmee alle giekfuncties vanaf de grond kunnen worden uitgevoerd, zoals bij de standaard afstandsbediening. Bovendien visualiseert dit belangrijkste machine parameters en bevestigt u de koppeling van het aanbouwdeel zonder dat u dit vanuit de cabine moet doen. Ideaal om de productiviteit en efficiëntie te verhogen.

Als de machine is uitgerust met de optie Voorafregeling voor rijden op afstand (**OPT-02-012**), maakt deze afstandsbediening het mogelijk om de verreiker op afstand te stabiliseren en te besturen.

In landen waar de regelgeving dit vereist, is de afstandsbediening met scherm en toestemmingsknop (**OPT-02-010**) nodig.

### Bestaande set

## RTH - TH - HTH

### Met de afstandsbediening mogelijke handelingen:

- in- /uitschakelen
- rotatie bovenwagen
- arm in/uit
- arm omhoog/omlaag
- haas/schildpad
- noodpomp
- TPM verhogen/verlagen
- noodstop
- aansturing magneetventielen in kop arm
- armuitschuifmodus M1 en M2 (alleen RHT 6.46)
- beheer afstandsbesturing
- stempels omhoog, omlaag (automatische zelfnivellerende stabilisatie)
- vooruit/achteruit
- rechts/links
- rotatie bovenwagen
- 6 programmeerbare functietoetsen voor extra functies

### Informatie beschikbaar op de afstandsbediening:

- laadstatus batterij afstandsbediening
- indicator machineaansluiting
- indicator % kantelbeveiliging
- indicator activering ventiel in kop arm
- bevestiging toebehoren op afstand
- machinestatus (alarmen/motor 1e pagina van het display)
- numerieke informatie over belasting (uitschuiving, hoek, maximaal draagvermogen, huidige belasting)





## AFSTANDBEDIENING MET DISPLAY VOOR HET VELLEN VAN BOMEN

### OPT-02-011

Afstandsbediening uitgerust met een praktisch kleurendisplay dat alle boomgeometrische gegevens aan de gebruiker op de grond toont, waardoor de veiligheid van de machinist wordt vergroot. Naast de afstandsbediening met display kunt u alle functies van het boomzaaghulpstuk (ATT-08-001) uitvoeren. Het voorzetstuk (boomzaaghulpstuk) is niet inbegrepen in de optie. U kunt ook de belangrijkste parameters van de machine visualiseren en de koppeling van aanbouwdelen bevestigen zonder de cabine te hoeven betreden. Als de machine is uitgerust met de optie Voorafregeling voor rijden op afstand (OPT-02-012), maakt deze afstandsbediening het mogelijk om de verreiker op afstand te stabiliseren en te besturen. In landen waar de regelgeving dit vereist, is de afstandsbediening met display en toestemmingsknop voor het vellen van bomen (OPT-02-040) nodig.

### Bestaande set

## RTH

### Met de afstandsbediening mogelijke handelingen:

- in- /uitschakelen
- rotatie bovenwagen
- arm in/uit
- arm omhoog/omlaag
- haas/schildpad
- noodpomp
- TPM verhogen/verlagen
- noodstop
- aansturing magneetventielen in kop arm
- armuitschuifmodus M1 en M2 (alleen RHT 6.46)
- beheer afstandsbesturing
- stempels omhoog, omlaag (automatische zelfnivellerende stabilisatie)
- vooruit/achteruit
- rechts/links
- rotatie bovenwagen
- 6 programmeerbare functietoetsen voor extra functies

### Informatie beschikbaar op de afstandsbediening:

- laadstatus batterij afstandsbediening
- indicator machineaansluiting
- indicator % kantelbeveiliging
- indicator activering ventiel in kop arm
- bevestiging toebehoren op afstand
- machinestatus (alarmen/motor 1e pagina van het display)
- numerieke informatie over belasting (uitschuiving, hoek, maximaal draagvermogen, huidige belasting)














## PRE ARRANGEMENT VOOR RIJDEN OP AFSTAND

---

*OPT-02-012*

Optie om, afgezien van de normale afstandsbedieningsfuncties, de machine en de stempels rechtstreeks vanaf de bedieningsconsole van het werkplatform te besturen. Perfect om de productiviteit en efficiëntie van het werk te verhogen. Afstandsbediening **niet** inbegrepen in de code.

 **OPT-02-009** of **OPT-02-010** of **OPT-02-011** of **OPT-02-040** VEREIST

**Bestaande set**  
**RTH - TH**

## GEREEDMAKING VOOR WERKPLATFORM

---

*OPT-02-035 (TH 5.8/TH5.8 P/THU 5.8)*  
*OPT-02-037 (TH 6.10 / TH 6.10 P)*

Vereiste gereedmaking voor de montage van de werkplatformen op de machine.



**Bestaande set**  
**TH**



## **SNELLE UIT- EN INSCHUIVING**

*OPT-02-024*

Optie om de snelheid van het uit- en inschuiven van de onbelaste arm mee te verhogen.

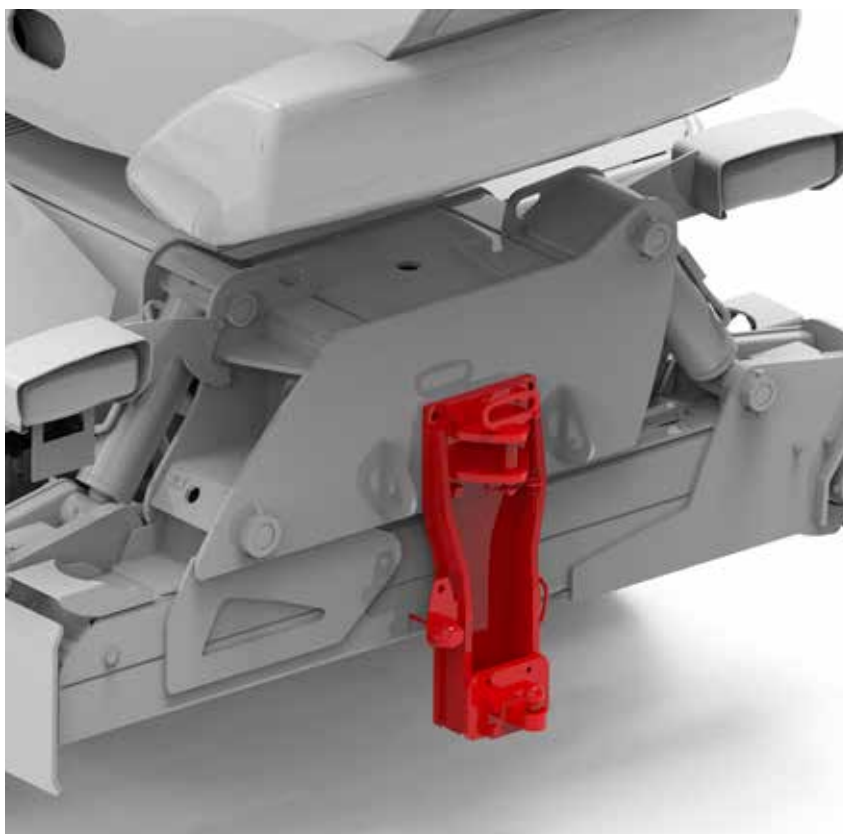


**Bestaande set  
RTH**

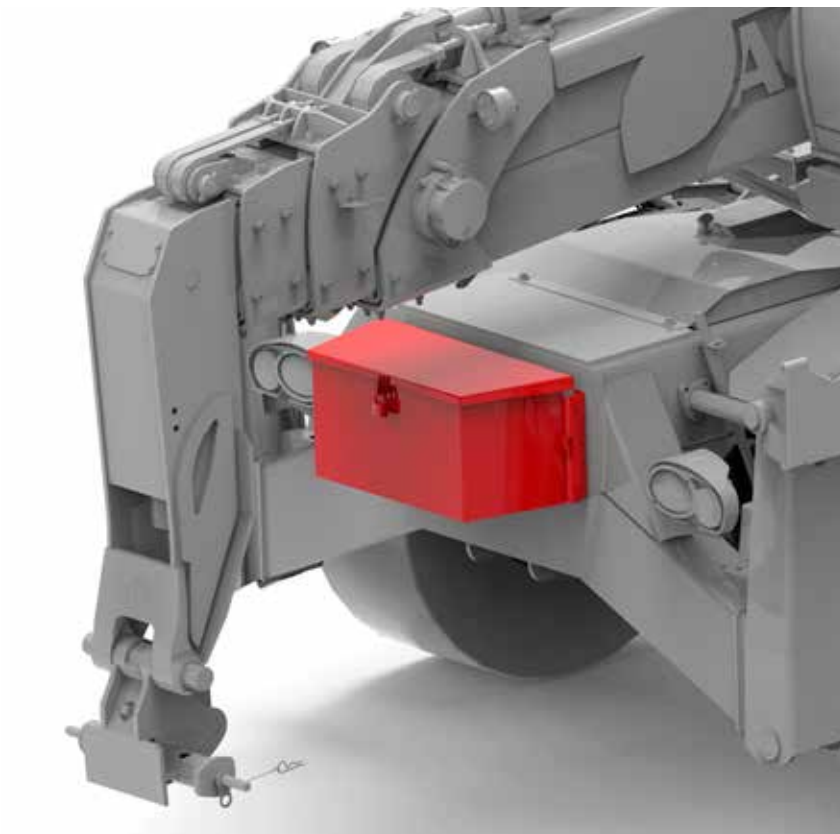
## **COMPLETE TREKHAAK**

*OPT-02-015*

Vereiste haak voor  
aanhangers-transportwerktuigen  
met kogelkoppeling.



**Bestaande set  
RTH**



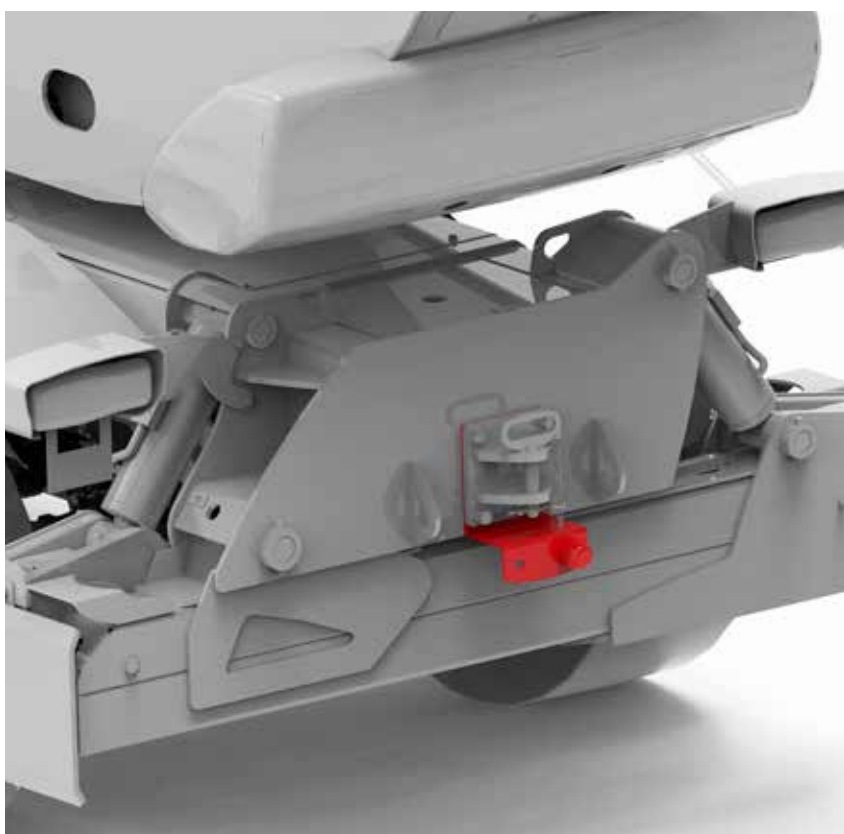
## COMPLETE GEREEDSCHAPSKIST

---

OPT-02-013

Praktisch gereedschapsbak voor het opbergen van gereedschap.

**Bestaande set**  
**RTH - TH**



## STOPCONTACT 24 V AANHANGER [7-POLIG]

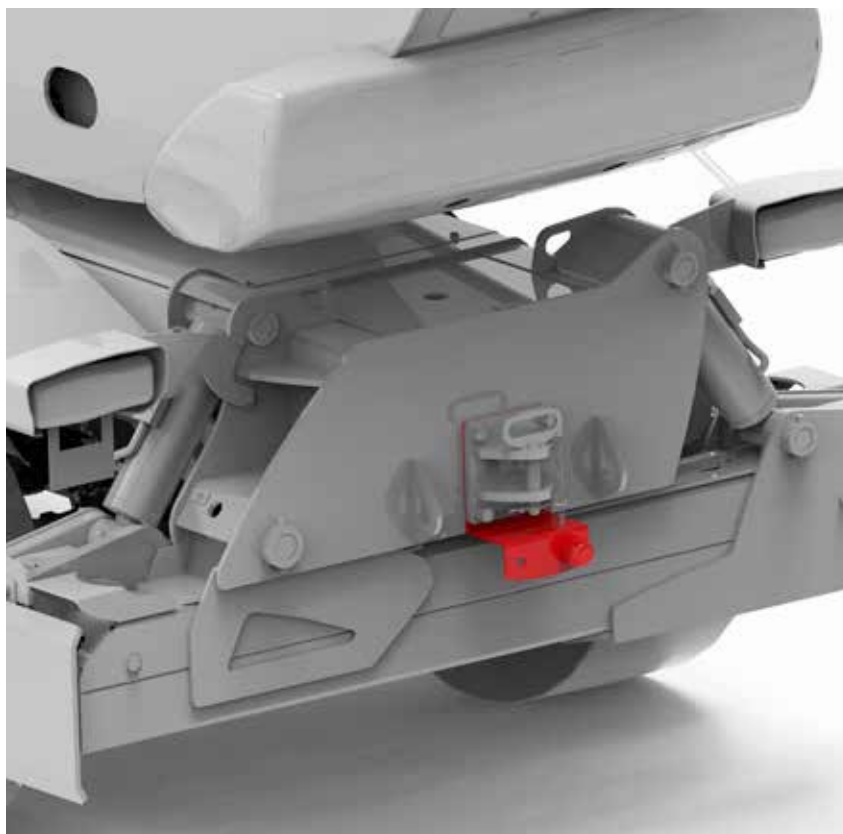
---

OPT-02-016

Stopcontact 24 V-aanhanger - 7-polig stopcontact voor het dupliceren van de achterlichten.

**Bestaande set**  
**RTH**



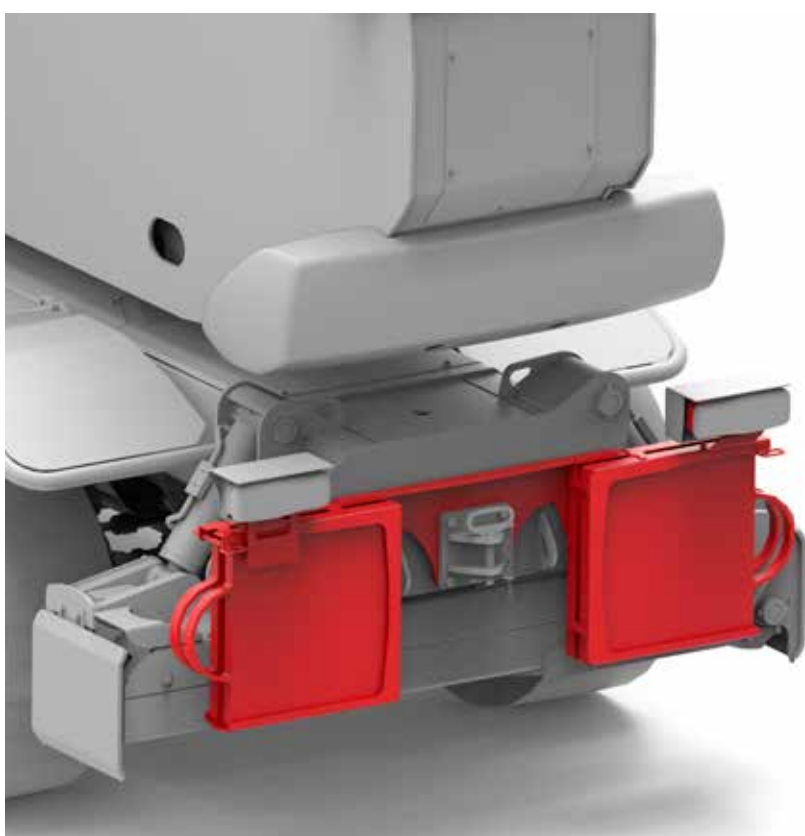


## **STOPCONTACT 24 V AANHANGER [13-POLIG]**

*OPT-02-017*

Stopcontact 24 V-aanhanger - 13-polig stopcontact voor het dupliceren van de achterlichten.

**Bestaande set**  
**RTH**

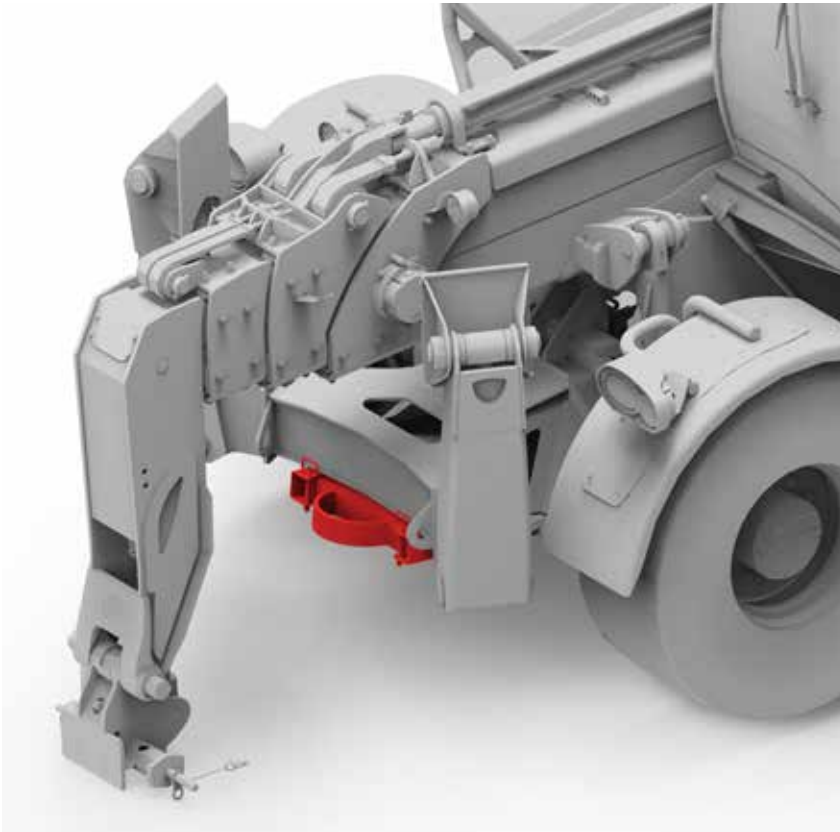


## **HOUDER STEMPELPLATEN (STEMPELPLATEN INBEGREPEN) RTH**

*OPT-02-019*

Praktische metalen houder voor het opbergen van de stempelplaten.

**Bestaande set**  
**RTH**



## **HOUDER STEMPELPLATEN (STEMPELPLATEN INBEGREPEN) TH**

---

*OPT-02-032*

Praktische metalen houder voor het opbergen van de stempelplaten.

**Bestaande set  
TH**



## **HYDRAULISCHE VERGRENDING TOEBEHOREN**

---

*OPT-02-020*

Praktische optie om comfortabel vanuit de cabine met behulp van een hydraulische cilinder de verschillende toebehoren snel vast en los te koppelen. Perfect voor landen met barre klimaten.

**Bestaande set  
RTH - HTH - TH**

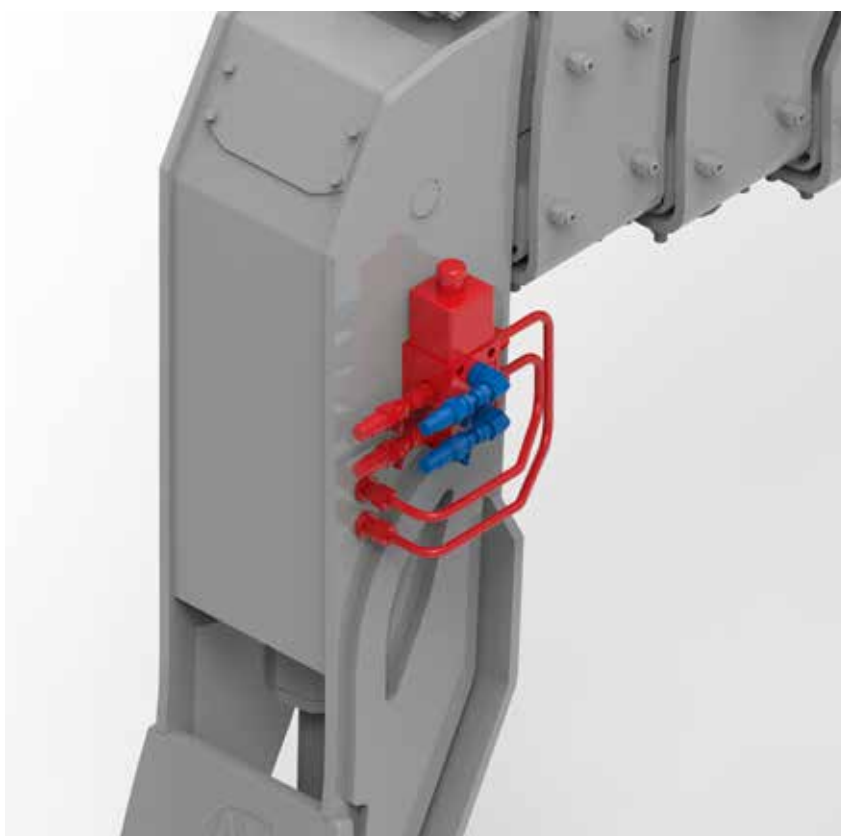


## HYDRAULISCHE VERGREDELING ROTATIE BOVENWAGEN

*OPT-02-021*

Praktische optie om comfortabel vanuit de cabine met behulp van een hydraulische cilinder de rotatie van de bovenwagen te vergrendelen/ontgrendelen. Perfect voor landen met barre klimaten.

**Bestaande set**  
**RTH**

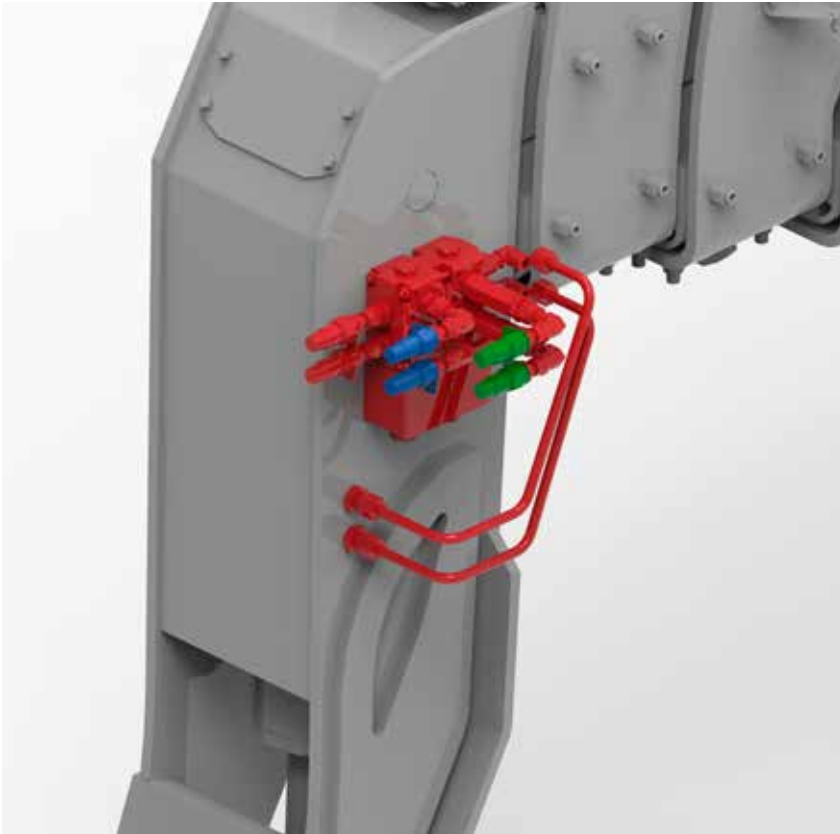


## DUBBELE UITGANG KOP ARM

*OPT-02-022*

Optie voor een tweede hydraulische hulpfunctie in de kop van de arm. Het beheer is toevertrouwd aan een schakelaar op de kop van de arm die de operator elektrisch kan activeren.

**Bestaande set**  
**RTH - HTH - TH**

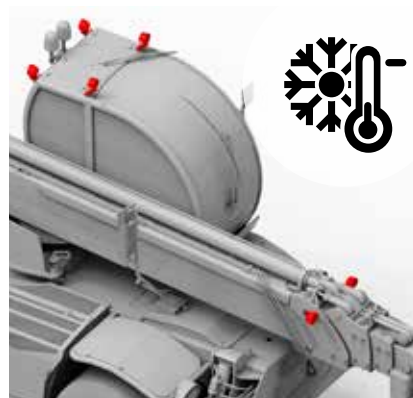


## DRIEVOUDIGE UITGANG KOP ARM

OPT-02-023

Optie voor een derde hydraulische hulpfunctie in de kop van de arm. Het beheer is toevertrouwd aan een schakelaar op de kop van de arm die de operator elektrisch kan activeren.

**Bestaande set**  
**RTH - HTH - TH**



## PAKKET KOUDE KLIMATEN

OPT-02-014

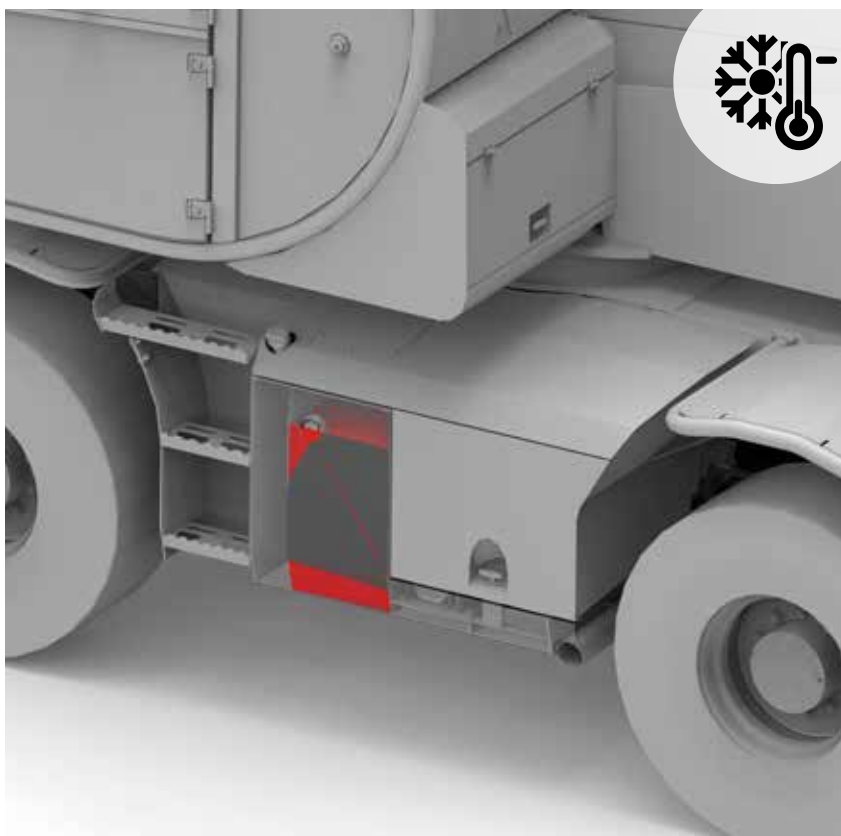
Optie bestaande uit:

- verwarming motorwater 230 V  
OPT-02-027
- hydraulische olie voor lage temperaturen  
OPT-02-025
- schijnwerpers voorkant bovenop de cabine  
OPT-02-003
- schijnwerpers achterkant bovenop de cabine  
OPT-02-004
- led-schijnwerpers voor arm  
OPT-02-007
- externe accuschakelaar  
OPT-03-003
- stopcontact 110/220 V in cabine

**Bestaande set**  
**RTH - HTH - TH**







## HYDRAULISCHE OLIE VOOR LAGE TEMPERATUREN

*OPT-02-025*

ISO 32 Tellus Shell-olie waarmee je ook onder barre klimaatomstandigheden, tot -32°, verzekerd bent van de volledige hydraulische prestaties.

**Bestaande set**  
**RTH - HTH - TH**

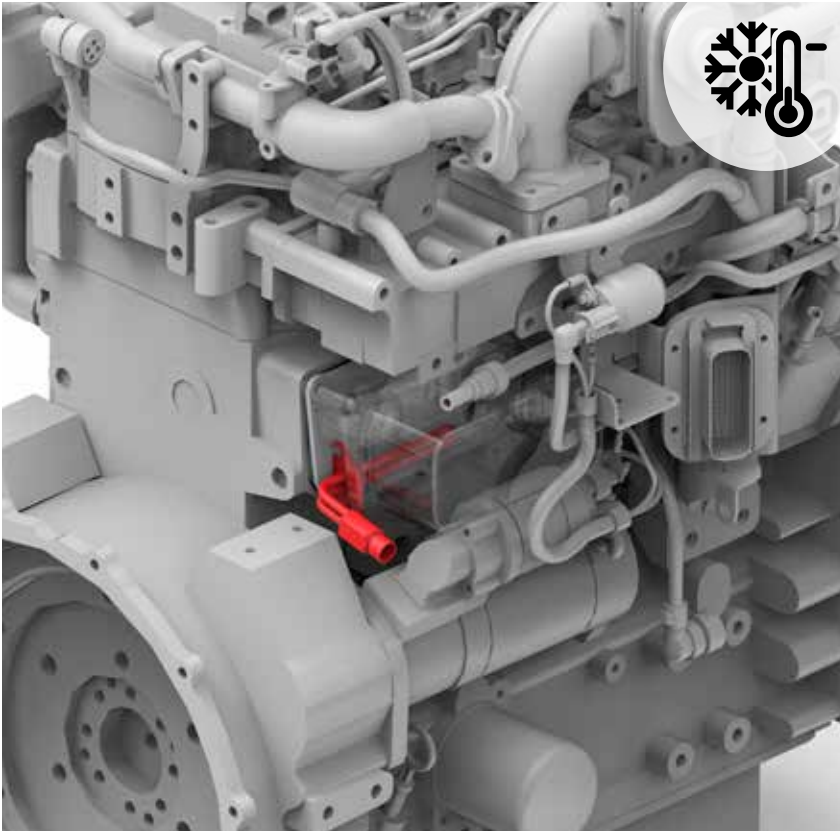


## BIOLOGISCHE HYDRAULISCHE OLIE

*OPT-02-026*

Hoogwaardige, volledig synthetische en zinkvrije EAL voor hydraulische systemen. Op basis van verzadigde synthetische esters. Het maakt langere "levenslang vullen" olieversningsintervallen mogelijk, zonder afzettingen.

**Bestaande set**  
**RTH - HTH - TH**



## VERWARMING MOTORVLOEISTOF

---

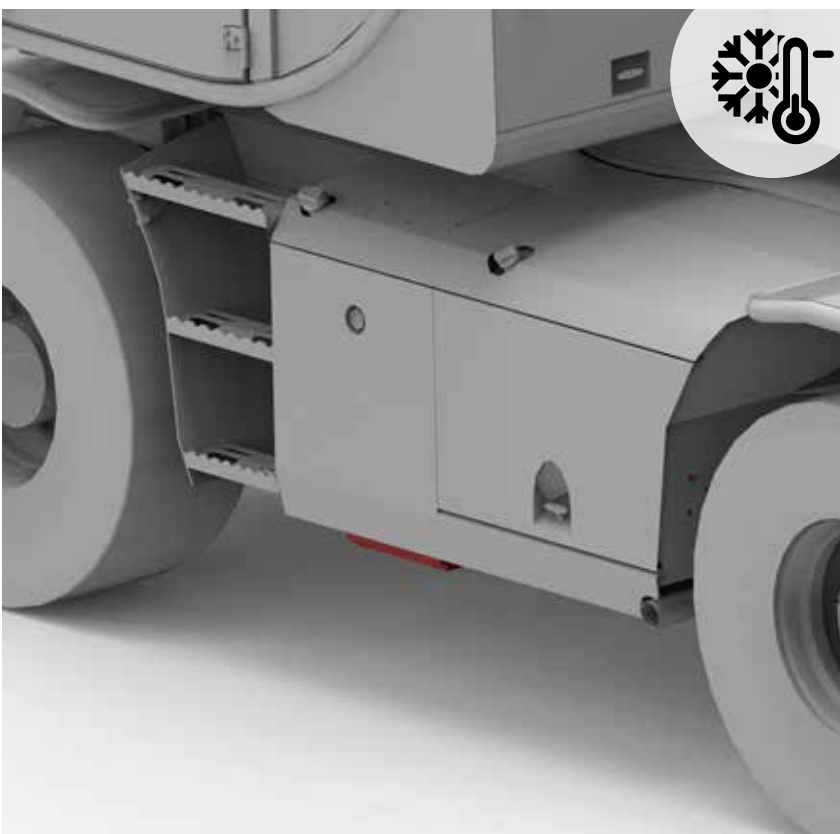
*OPT-02-027 (230 V)*

*OPT-02-033 (110 V)*

Optie bestaande uit een elektrische weerstand voor het voorverwarmen van de motorvloeistof, perfect voor landen met barre klimaten.

**Bestaande set**

**RTH - HTH - TH**



## VERWARMING OLIE 230 V

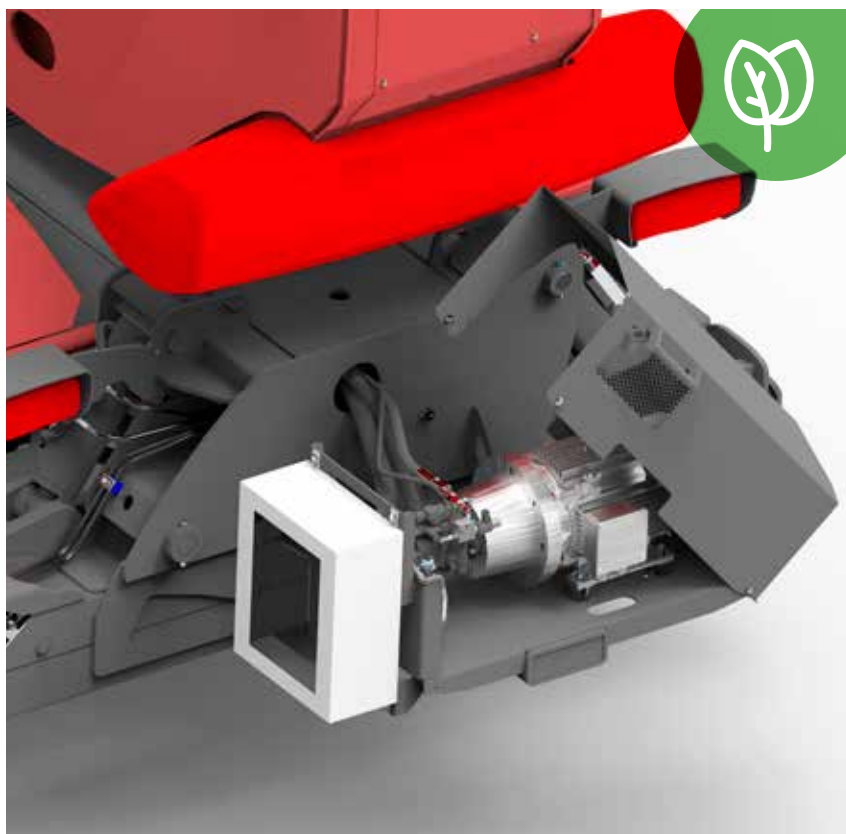
---

*OPT-02-029*

Optie bestaande uit de plaatsing van een elektrische plaat van 230 V op de hydraulische tank om de viscositeit van de olie in barre klimaten te behouden.

**Bestaande set**


**RTH - HTH - TH**



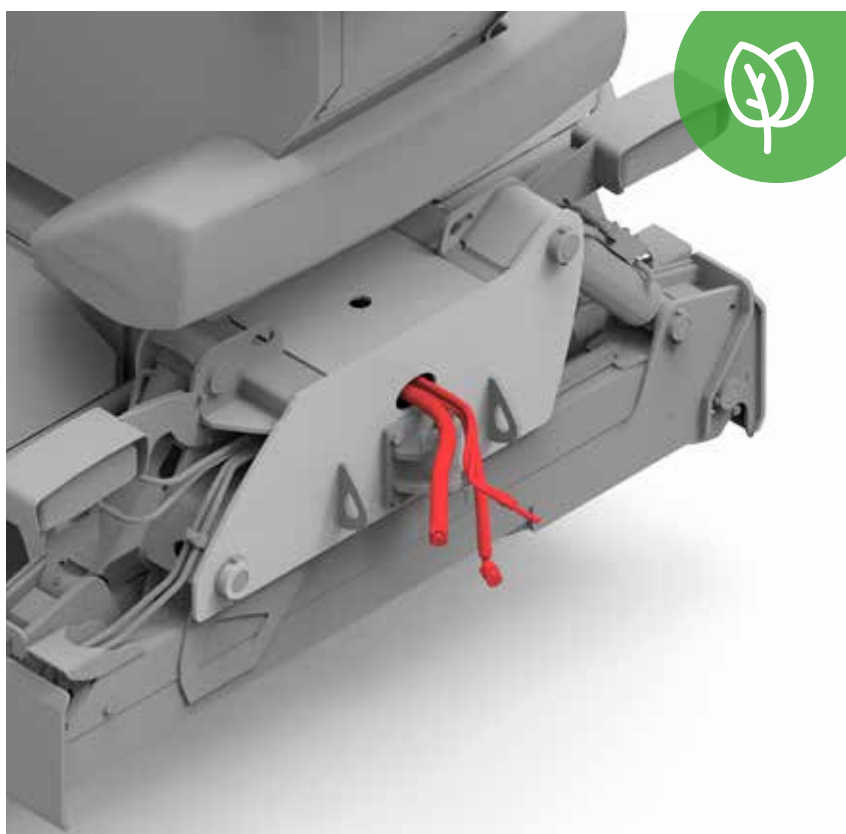
## TWIN POWER 400 V

OPT-02-036

Met deze set kan de machine worden gebruikt zonder inschakeling van de verbrandingsmotor. Door aansluiting op een externe elektriciteitsbron (380 V) kun je de machine van stroom voorzien om alle hef- en positioneringshandelingen van de last uit te voeren. Een elektromotor van 15 kW en een zuigerpomp van 90 liter garanderen bij elke beweging prestaties en precisie.

 **OPT-02-031** VEREIST

**Bestaande set**  
**RTH**



## GEREEDMAKING VOOR TWIN POWER 400 V

OPT-02-031

Noodzakelijke optie voor de installatie van de Twin Power-assemblage.

**Bestaande set**  
**RTH**



		RTH 4.18	RTH 5.18	RTH 5.21	RTH 5.23	RTH 5.25	RTH 6.21	RTH 6.23	RTH 6.25	RTH 6.30	RTH 6.35	RTH 6.39	RTH 6.46	RTH 6.51	RTH 7.26	RTH 8.25	RTH 13.26
<b>OPT - 02 - 002</b>	Stopcontact 230 V kop van de arm	●	●	●	●	●	●	●	●	●	●	●	●	●	●	●	●
<b>OPT - 02 - 003</b>	LED-schijnwerpers aan de voorkant bovenop de cabine	●	●	●	●	●	●	●	●	●	●	●	●	●	●	●	●
<b>OPT - 02 - 004</b>	LED-schijnwerpers aan de achterkant bovenop de cabine	●	●	●	●	●	●	●	●	●	●	●	●	●	●	●	●
<b>OPT - 02 - 005</b>	LED-schijnwerpers aan de voorkant onder de cabine	●	●	●	●	●	●	●	●	●	●	●	●	●	●	●	●
<b>OPT - 02 - 006</b>	LED-verlichting voor - achter	●	●	●	●	●	●	●	●	●	●	●	●	●	●	●	●
<b>OPT - 02 - 007</b>	Led-schijnwerpers voor arm	●	●	●	●	●	●	●	●	●	●	●	●	●	●	●	●
<b>OPT - 02 - 008</b>	Standaard afstandsbediening	●	●	●	●	●	●	●	●	●	●	●	●	●	●	●	●
<b>OPT - 02 - 009</b>	Afstandsbediening met scherm	●	●	●	●	●	●	●	●	●	●	●	●	●	●	●	●
<b>OPT - 02 - 010</b>	Afstandsbediening met scherm met toestemmingsknop	●	●	●	●	●	●	●	●	●	●	●	●	●	●	●	●
<b>OPT - 02 - 011</b>	Afstandsbediening velkop met scherm	●	●	●	●	●	●	●	●	●	●	●	●	●	●	●	●
<b>OPT - 02 - 012</b>	Voorbereiding voor rijden met afstandsbediening	●	●	●	●	●	●	●	●	●	●	●	●	●	●	●	●
<b>OPT - 02 - 013</b>	Complete gereedschapskist	●	●	●	●	●	●	●	●	●	●	●	●	●	●	●	●
<b>OPT - 02 - 014</b>	Pakket koude klimaten	●	●	●	●	●	●	●	●	●	●	●	●	●	●	●	●
<b>OPT - 02 - 015</b>	Complete trekhaak	●	●	●	●	●	●	●	●	●	●	●	●	●	●	●	●
<b>OPT - 02 - 016</b>	Stopcontact 24 V aanhanger [7-polig]	●	●	●	●	●	●	●	●	●	●	●	●	●	●	●	●
<b>OPT - 02 - 017</b>	Stopcontact 24 V aanhanger [13-polig]	●	●	●	●	●	●	●	●	●	●	●	●	●	●	●	●
<b>OPT - 02 - 018</b>	Automatische vetsmering	-	-	-	-	-	-	-	-	-	-	-	-	-	-	-	-
<b>OPT - 02 - 019</b>	Houder stempelplaten (stempelplaten inbegrepen) RTH	●	●	●	●	●	●	●	●	●	●	●	●	●	●	●	●
<b>OPT - 02 - 020</b>	Hydraulische vergrendeling toebehoren	●	●	●	●	●	●	●	●	●	●	●	●	●	●	●	●





## PRESTATIES EN WERKERVARING

HTH 10.10	HTH 16.10	HTH 20.10	HTH 24.11	HTH 27.11	HTH 30.12	HTH 35.12	HTH 50.14	TH 5.8	TH 5.8 P	THU 5.8	TH 6.10	TH 6.10 P	TH 5, 5.15	TH 5,5.15 P	TH 5, 5.19	TH 5,5.19 P	TH 6.20	TH 5,5.24	
●	●	●	●	●	●	●	●	●	●	●	●	●	●	●	●	●	●	●	●
●	●	●	●	●	●	●	●	●	●	●	●	●	●	●	●	●	●	●	●
●	●	●	●	●	●	●	●	●	●	●	●	●	●	●	●	●	●	●	●
■	■	■	■	■	■	■	■	■	■	■	■	■	■	■	■	■	■	■	■
●	●	●	●	●	●	●	●	●	●	●	●	●	●	●	●	●	●	●	●
●	●	●	●	●	●	●	●	●	●	●	●	●	●	●	●	●	●	●	●
●	●	●	●	●	●	●	●	●	●	●	●	●	●	●	●	●	●	●	●
●	●	●	●	●	●	●	●	●	●	●	●	●	●	●	●	●	●	●	●
■	■	■	■	■	■	■	■	■	■	■	■	■	■	■	■	■	■	■	■
■	■	■	■	■	■	■	■	■	●	●	●	●	●	●	●	●	●	●	
●	●	●	●	●	●	●	●	●	●	●	●	●	●	●	●	●	●	●	●
●	●	●	●	●	●	●	●	■	■	■	■	■	■	■	■	■	■	■	■
■	■	■	■	■	■	■	■	■	■	■	■	■	■	■	■	■	■	■	■
■	■	■	■	■	■	■	■	■	■	■	■	■	■	■	■	■	■	■	■
●	●	●	●	●	●	●	●	■	■	■	●	●	●	●	●	●	●	●	●
■	■	■	■	■	■	■	■	■	■	■	■	■	■	■	■	■	■	■	■
●	●	●	●	●	●	●	●	●	●	●	●	●	●	●	●	●	●	●	●

● = beschikbaar

■ = niet beschikbaar

✓ = Standaard

		RTH 4.18	RTH 5.18	RTH 5.21	RTH 5.23	RTH 5.25	RTH 6.21	RTH 6.23	RTH 6.25	RTH 6.30	RTH 6.35	RTH 6.39	RTH 6.46	RTH 6.51	RTH 7.26	RTH 8.25	RTH 13.26
<b>OPT - 02 - 021</b>	Hydraulische vergrendeling rotatie bovenwagen	•	•	•	•	•	•	•	•	•	•	•	•	•	•	•	•
<b>OPT - 02 - 022</b>	Dubbele uitgang kop arm	•	•	•	•	•	•	•	•	•	•	•	•	•	•	•	•
<b>OPT - 02 - 023</b>	Drievoudige uitgang kop arm	•	•	•	•	•	•	•	•	•	•	•	•	•	•	•	•
<b>OPT - 02 - 024</b>	Snelle uit- en inschuiving	•	•	•	•	•	•	•	•	•	•	•	•	•	•	•	•
<b>OPT - 02 - 025</b>	Hydraulische olie voor lage temperaturen	•	•	•	•	•	•	•	•	•	•	•	•	•	•	•	•
<b>OPT - 02 - 026</b>	Biologische hydraulische olie	•	•	•	•	•	•	•	•	•	•	•	•	•	•	•	•
<b>OPT - 02 - 027</b>	Verwarming motorvloeistof (230 V)	•	•	•	•	•	•	•	•	•	•	•	•	•	•	•	•
<b>OPT - 02 - 029</b>	Verwarming olie 230 V	•	•	•	•	•	•	•	•	•	•	•	•	•	•	•	•
<b>OPT - 02 - 031</b>	Gereedmking voor twin power 400 V	•	•	•	•	•	•	•	•	•	•	•	•	•	•	•	•
<b>OPT - 02 - 032</b>	Houder stempelplaten (stempelplaten inbegrepen) TH	-	-	-	-	-	-	-	-	-	-	-	-	-	-	-	-
<b>OPT - 02 - 033</b>	Verwarming motorvloeistof (110 V)	•	•	•	•	•	•	•	•	•	•	•	•	•	•	•	•
<b>OPT - 02 - 034</b>	Standaard afstandsbediening met toestemmingsknop	•	•	•	•	•	•	•	•	•	•	•	•	•	•	•	•
<b>OPT - 02 - 035</b>	Gereedmking voor werkplatform (TH 5.8/TH5.8 P/THU 5.8)	-	-	-	-	-	-	-	-	-	-	-	-	-	-	-	-
<b>OPT - 02 - 036</b>	Twin power 400 V	•	•	•	•	•	•	•	•	•	•	•	•	•	•	•	•
<b>OPT - 02 - 037</b>	Gereedmking voor werkplatform (TH 6.10 / TH 6.10 P)	-	-	-	-	-	-	-	-	-	-	-	-	-	-	-	-
<b>OPT - 02 - 038</b>	Automatische vetsmering RTH	•	•	•	•	•	•	•	•	•	•	•	•	•	•	•	•
<b>OPT - 02 - 039</b>	Stopcontact 110 V kop van de arm	•	•	•	•	•	•	•	•	•	•	•	•	•	•	•	•
<b>OPT - 02 - 040</b>	Afstandsbediening velkop met scherm met toestemmingsknop	•	•	•	•	•	•	•	•	•	•	•	•	•	•	•	•



## PRESTATIES EN WERKERVARING

HTH 10.10	HTH 16.10	HTH 20.10	HTH 24.11	HTH 27.11	HTH 30.12	HTH 35.12	HTH 50.14	TH 5.8	TH 5.8 P	THU 5.8	TH 6.10	TH 6.10 P	TH 5, 5.15	TH 5,5.15 P	TH 5, 5.19	TH 5,5.19 P	TH 6.20	TH 5, 5.24
-	-	-	-	-	-	-	-	-	-	-	-	-	-	-	-	-	-	-
●	●	●	●	●	●	●	●	●	●	●	●	●	●	●	●	●	●	●
●	●	●	●	●	●	●	●	●	●	●	●	●	●	●	●	●	●	●
●	●	●	●	●	●	●	●	-	-	-	-	-	-	-	-	-	●	●
●	●	●	●	●	●	●	●	●	●	●	●	●	●	●	●	●	●	●
●	●	●	●	●	●	●	●	●	●	●	●	●	●	●	●	●	●	●
●	●	●	●	●	●	●	●	●	●	●	●	●	●	●	●	●	●	●
-	-	-	-	-	-	-	-	-	-	-	-	-	-	-	-	-	-	-
-	-	-	-	-	-	-	-	-	-	-	-	-	●	●	●	●	●	●
●	●	●	●	●	●	●	●	●	●	●	●	●	●	●	●	●	●	●
●	●	●	●	●	●	●	●	●	●	●	●	●	●	●	●	●	●	●
-	-	-	-	-	-	-	-	●	●	●	-	-	-	-	-	-	-	-
-	-	-	-	-	-	-	-	-	-	-	-	-	-	-	-	-	-	-
-	-	-	-	-	-	-	-	-	-	-	●	●	-	-	-	-	-	-
-	-	-	-	-	-	-	-	-	-	-	-	-	-	-	-	-	-	-
●	●	●	●	●	●	●	●	●	●	●	●	●	●	●	●	●	●	●
-	-	-	-	-	-	-	-	-	-	-	-	-	-	-	-	-	-	-

● = beschikbaar

- = niet beschikbaar

✓ = Standaard



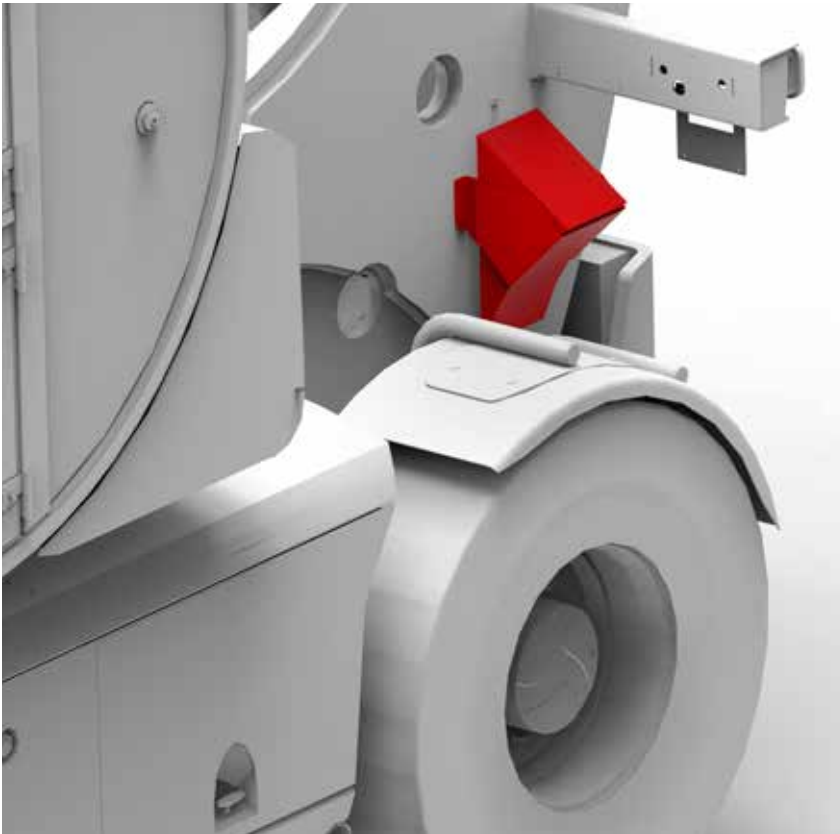




## 100% VEILIGHEID

Bij **Magni** staat veiligheid synoniem voor producten die voldoen aan de laatste wet- en regelgeving op het gebied van veiligheid op de werkplek in elke gebruiksomgeving of op elke bouwplaats.

# 03



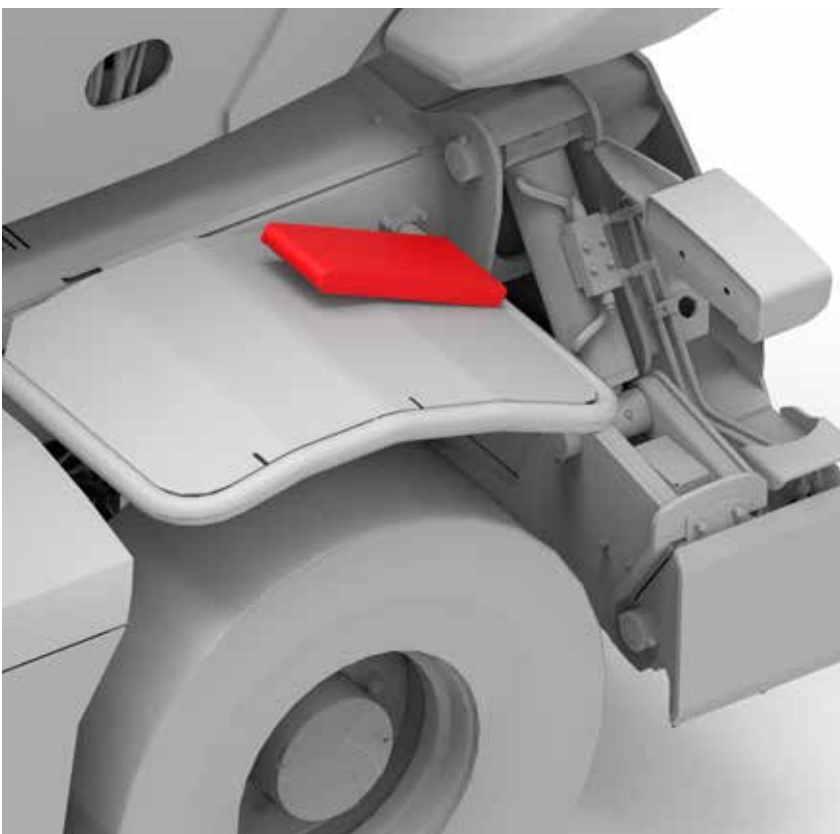
## **WIELKEG (2) HTH**

---

*OPT-03-001*

Metalen wielkeggen voor gebruik bij het parkeren van de machine op aflopende oppervlakken om er de blijvende stilstand van te verzekeren.

**Bestaande set  
HTH**



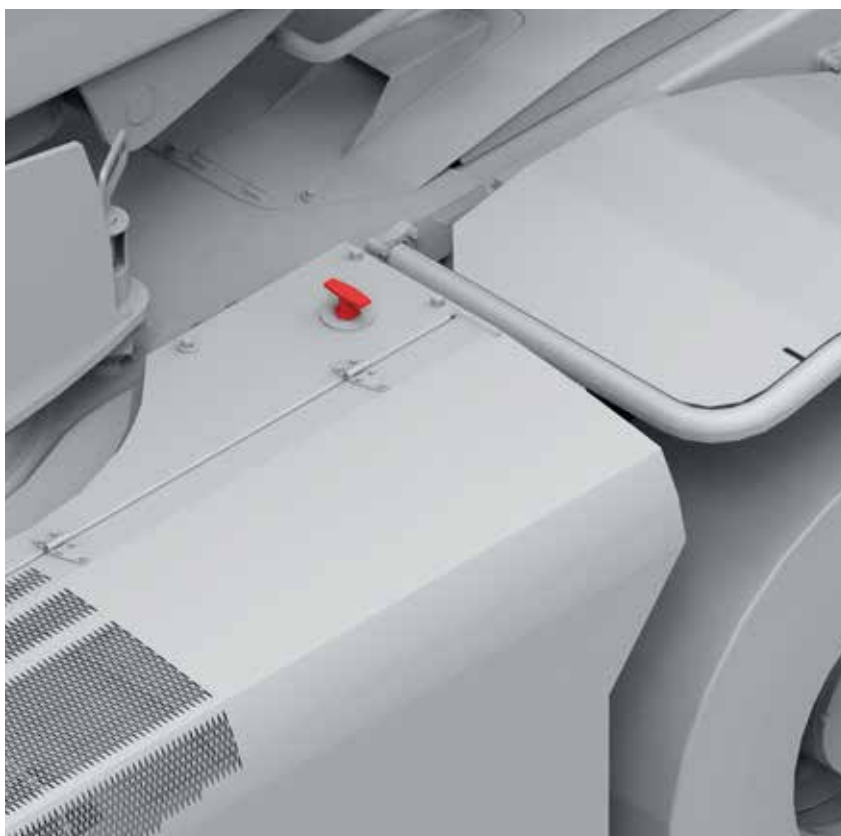
## **WIELKEG (2) RTH - TH**

---

*OPT-03-014*

Metalen wielkeggen voor gebruik bij het parkeren van de machine op aflopende oppervlakken om er de blijvende stilstand van te verzekeren.

**Bestaande set  
RTH - TH**

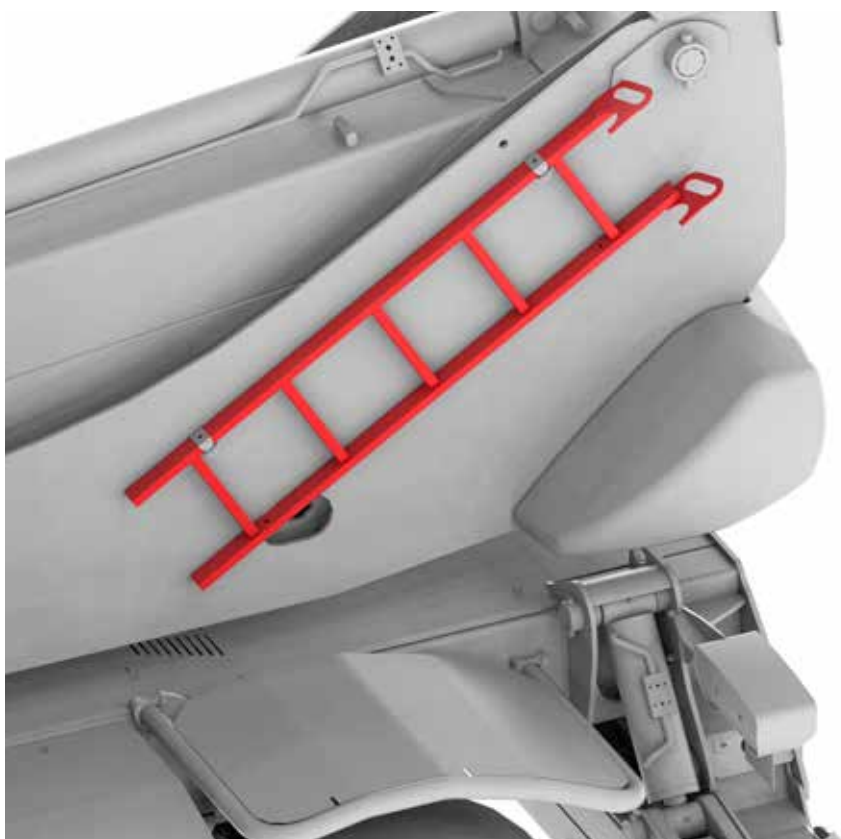


## **EXTERNE ACCUSCHAKELAAR**

*OPT-03-003*

Optie bestaande uit een handgreep voor het loskoppelen van de accu die buiten de motorruimte is gemonteerd.

**Bestaande set**  
**RTH - HTH - TH**

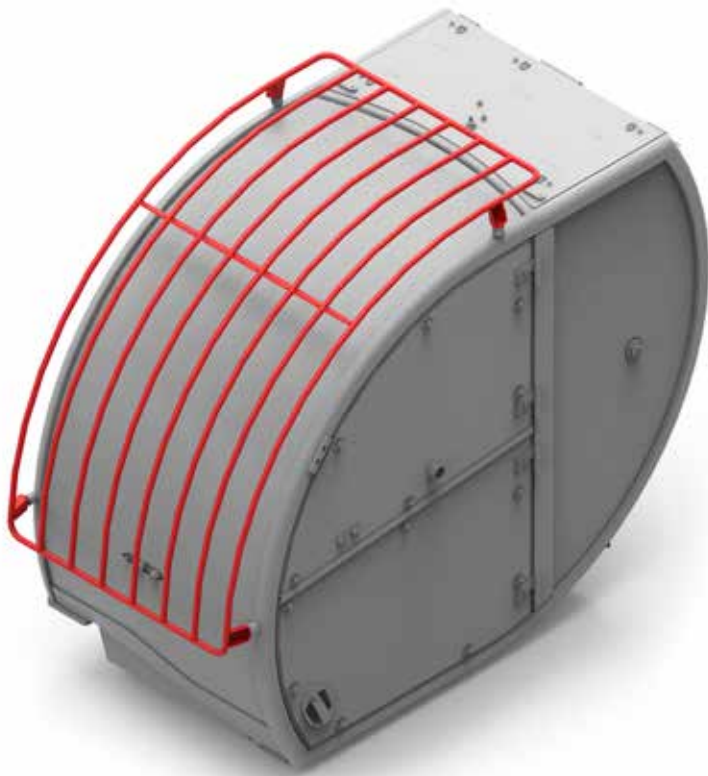


## **LADDER+STEUNEN**

*OPT-03-004*

Praktische vaste metalen ladder om volledig veilig de cabine en elk ander onderdeel van de machine mee te bereiken.

**Bestaande set**  
**RTH**



## **VEILIGHEIDSGROOSTER VOORRUIT CABINE**

---

*OPT-03-005*

Aan de buitenkant op de voorruit gemonteerd metalen veiligheidsrooster om extreme veiligheid te garanderen in omgevingen met hoog risico van vallende voorwerpen van bovenaf.

**Bestaande set**

**RTH - HTH - TH**



## **CABINE COMPLEET MET BEVEILIGINGEN**

---

*OPT-03-006*

Volledig beschermend metalen veiligheidsrooster voor de cabine, specifiek voor gebruik in mijnen of tunnels met zeer hoog risico van vallende stenen of zware voorwerpen.

**Bestaande set**

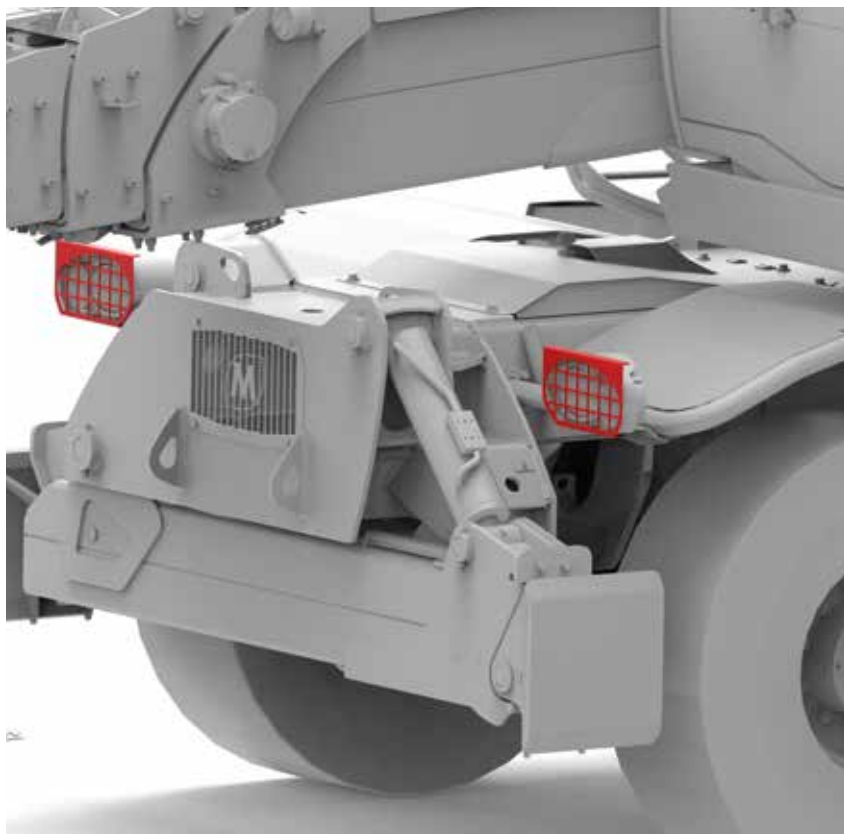
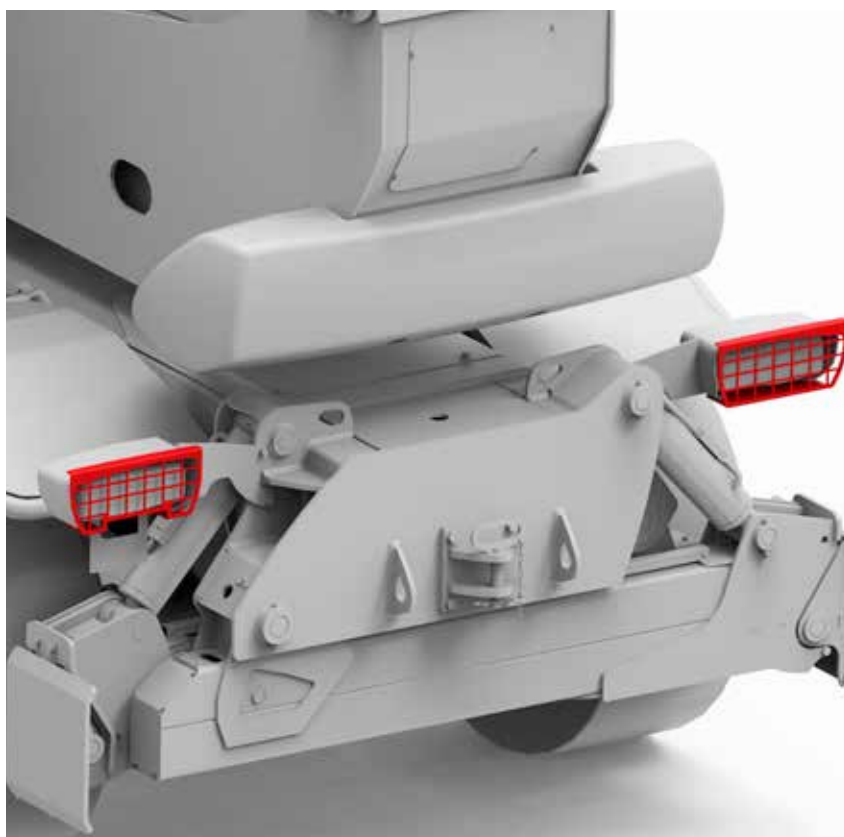
**RTH - HTH - TH**



## KOPLAMPBESCHERMERS

*OPT-03-009*

Optie voor de bescherming van de voor- en achterlichten, vaak geassocieerd met de totale bescherming van de cabine. Ideale optie bij gebruik van de machine in omgevingen waar het risico bestaat dat voorwerpen van bovenaf vallen.



**Bestaande set**  
**RTH - TH - HTH**











## HOEKSENSOR VOOR SNELKOPPELING

---

OPT-03-007

Hoeksensor voor snelkoppeling.

**Bestaande set**

**RTH - HTH - TH**



## DRAADLOZE WINDMETER

---

OPT-03-008

Extreem resistente en flexibele draadloze anemometer. De carrosserie en de schoepen zijn gemaakt van hoogwaardig kunststof en de rotor is gemonteerd op roestvrijstalen kogellagers. Hij is speciaal ontwikkeld om te worden aangesloten op het draagbare display en maakt gebruik van een industrieel radiofrequentiecommunicatiesysteem op de 2,4 GHz-band, in overeenstemming met de IEEE 802.15.4-normen. De aansluiting op het display is van het type Plug en Play en hoeft daarom niet geconfigureerd te worden. Ontwikkeld met een nieuwe lithiumaccu met een actieradius tot 36 maanden. De accu is niet bij de levering inbegrepen.

**Bestaande set**

**RTH - HTH - TH**



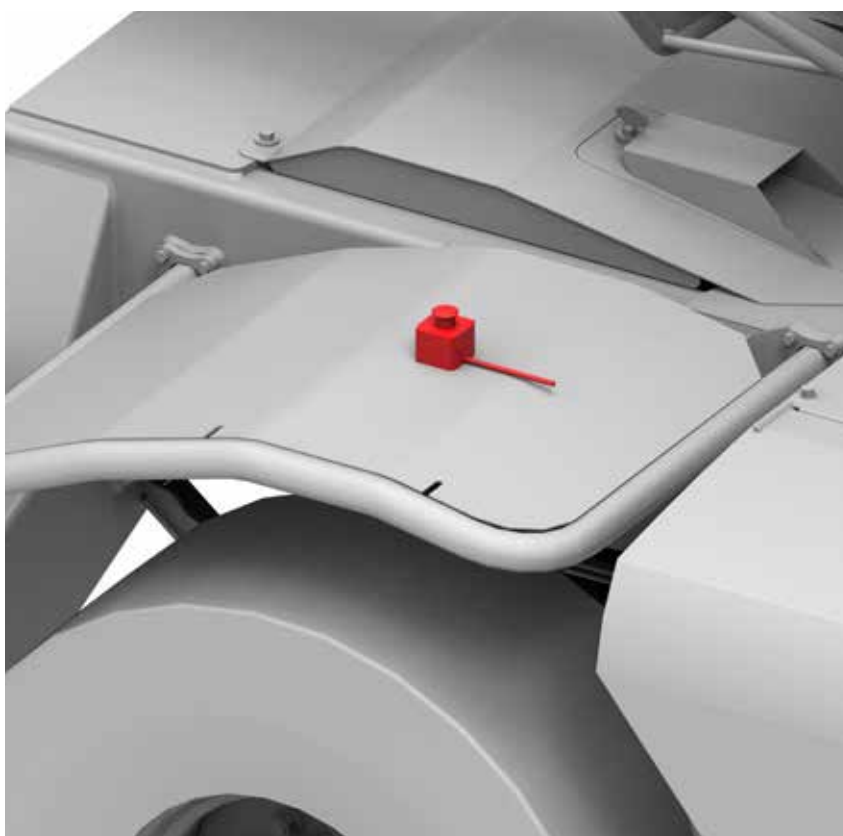
## **RAFFINADERIJ-OPTIE (VONKENVANGER + KLEP OP MOTOR)**

*OPT-03-002*

De motor is uitgerust met voorzieningen om te voorkomen dat vonken ontsnappen uit het uitlaatsysteem en dus het risico van brand en explosies aanzienlijk te verminderen.

Optie alleen beschikbaar voor Deutz-motoren.  
Optie niet vereist voor Stage V-motoren.

**Bestaande set**  
**RTH - HTH - TH**



## **NOODSTOPKNOP VOOR VOLLEDIGE MACHINESTOP**

*OPT-03-015*

Optie bestaande uit twee volledige machinestopknoppen aan weerszijden van het chassis.

**Bestaande set**  
**RTH - HTH - TH**



## HYDRAULISCHE AANHANGERREM

---

*OPT-03-010*

Optie bestaande uit de hydraulische leiding van de aanhangerremmen.

**Bestaande set**  
**RTH**



## N.4 SCHUIMGEVULDE BANDEN

---

*OPT-03-012*

Deze band elimineert bijna definitief het risico van breuk en klappen van de band voor een volledige efficiëntie van de machine en maximale veiligheid bij alle zware toepassingen. Hij is gevuld met een polyurethaanschuim dat, onderworpen aan een chemische reactie, in 24 uur uithardt. Het resultaat is een elastomeer dat niet uit een gat of snee naar buiten komt en dat de band net zo laat meebuigen als een met lucht gevulde tegenhanger. Met deze optie wordt om veiligheidsredenen de snelheid van de machine verlaagd. De volgende set vervangt de standaardwielen.

**Bestaande set**  
**RTH - TH - HTH 10.10**





## RESERVEWIEL RECHTS

*OPT-03-016 (445/65 R22,5)*

*OPT-03-018 (445/65 R19,5)*

*OPT-03-022 (16/70 R24)*



Goedgekeurd voorgesmonteerd rechter wiel bestaande uit velg en band.

**Bestaande set**  
**RTH - HTH - TH**

## RESERVEWIEL LINKS

*OPT-03-017 (445/65 R22,5)*

*OPT-03-019 (445/65 R19,5)*

*OPT-03-023 (16/70 R24)*



Goedgekeurd voorgesmonteerd linker wiel bestaande uit velg en band.

**Bestaande set**  
**RTH - HTH - TH**



## **NR. 4 AE77 445/65 R22.5 BAANBANDEN**

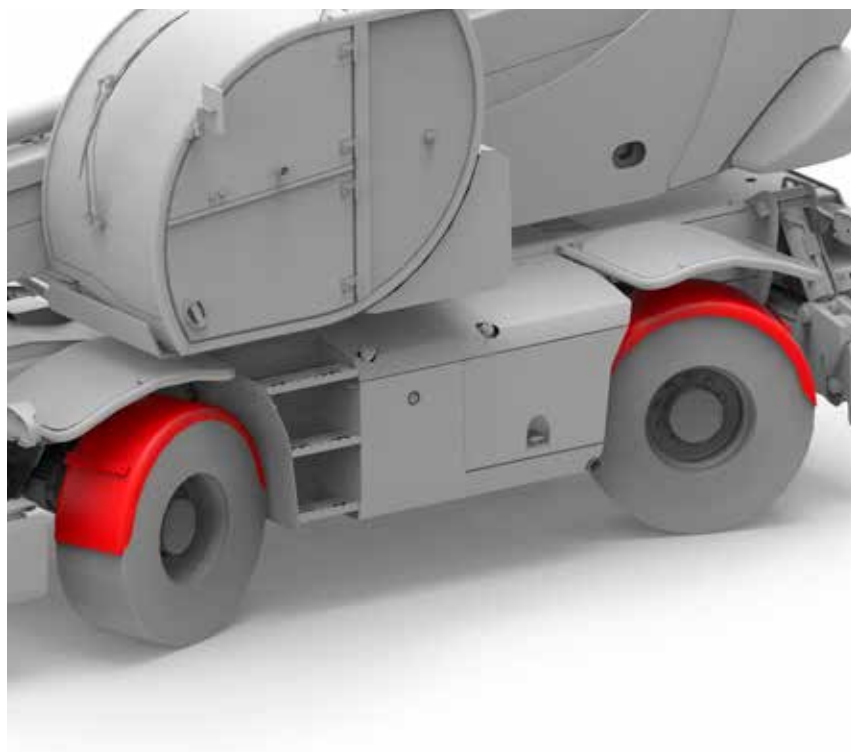
---

*OPT-03-024*

Robuust, duurzaam, veilig en betrouwbaar, zelfs off-road. Deze Aeolus 445/65R22.5 radiaal landbouwband heeft een profieldiepte van 16,5 mm. Het is de ideale oplossing voor wie vaak op verharde wegen rijdt en een comfortabelere band nodig heeft voor lange afstanden. Zware ladingen zijn geen probleem voor de AE77, hetgeen maximale prestaties verzekerd zelfs op banden.

**Bestaande set**

**TH**



## **WEGBANDEN + VRACHTWAGEN- SPATBORDEN**

---

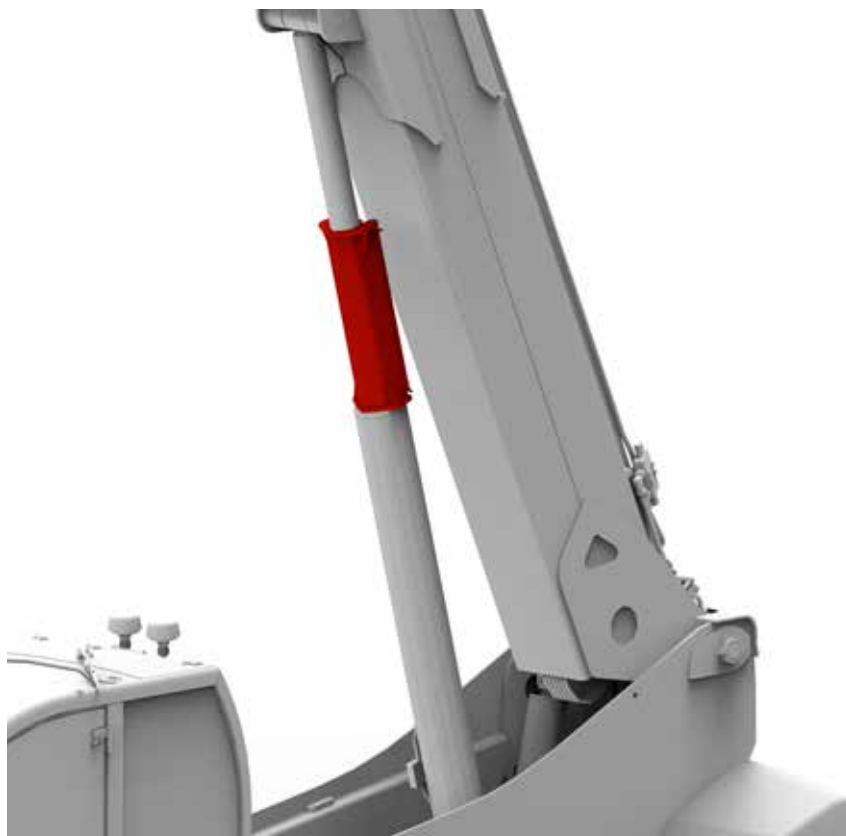
*OPT-03-013*

Optie bestaande uit 4 spatborden en 4 banden met wegprofiel. Helpt de constructie en het chroom van het voertuig aanzienlijk te behouden.

Model band:  
445/65 R22.5 AE77

**Bestaande set**

**RTH**



## VERGREDELING HEFCILINDER

*OPT-03-020*

Veiligheidsvoorziening voor het stoppen van de hefcilinder.

**Bestaande set**  
**RTH - TH - HTH**



		RTH 4.18	RTH 5.18	RTH 5.21	RTH 5.23	RTH 5.25	RTH 6.21	RTH 6.23	RTH 6.25	RTH 6.30	RTH 6.35	RTH 6.39	RTH 6.46	RTH 6.51	RTH 7.26	RTH 8.25	RTH 13.26
<b>OPT - 03 - 001</b>	Wielkeg (2) HTH	-	-	-	-	-	-	-	-	-	-	-	-	-	-	-	-
<b>OPT - 03 - 002</b>	Raffinaderij-optie	●	●	●	●	●	●	●	●	●	●	●	●	●	●	●	●
<b>OPT - 03 - 003</b>	Externe accuschakelaar	●	●	●	●	●	●	●	●	●	●	●	●	●	●	●	●
<b>OPT - 03 - 004</b>	Ladder + steunen	●	●	●	●	●	●	●	●	●	●	●	●	●	●	●	●
<b>OPT - 03 - 005</b>	Veiligheidsrooster voorruit cabine	●	●	●	●	●	●	●	●	●	●	●	●	●	●	●	●
<b>OPT - 03 - 006</b>	Cabine compleet met beveiligingen	●	●	●	●	●	●	●	●	●	●	●	●	●	●	●	●
<b>OPT - 03 - 007</b>	Hoeksensor voor snelkoppeling	●	●	●	●	●	●	●	●	●	●	●	●	●	●	●	●
<b>OPT - 03 - 008</b>	Draadloze windmeter	●	●	●	●	●	●	●	●	●	●	●	●	●	●	●	●
<b>OPT - 03 - 009</b>	Koplampbeschermers	●	●	●	●	●	●	●	●	●	●	●	●	●	●	●	●
<b>OPT - 03 - 010</b>	Hydraulische aanhangerrem	●	●	●	●	●	●	●	●	●	●	●	●	●	●	●	●
<b>OPT - 03 - 012</b>	N.4 Schuimgevulde banden	-	●	●	●	●	●	●	●	●	●	●	-	-	●	●	-
<b>OPT - 03 - 013</b>	Wegbanden + vrachtwagenspatborden	●	●	●	●	●	●	●	●	●	●	●	●	●	●	●	●
<b>OPT - 03 - 014</b>	Wielkeg (2) RTH - TH	●	●	●	●	●	●	●	●	●	●	●	●	●	●	●	●
<b>OPT - 03 - 015</b>	Noodstopknop voor volledige machinestop	●	●	●	●	●	●	●	●	●	●	●	●	●	●	●	●
<b>OPT - 03 - 016</b>	Reservewiel rechts 445/65 R22,5	-	●	●	●	●	●	●	●	●	●	●	-	-	●	●	-
<b>OPT - 03 - 017</b>	Reservewiel links 445/65 R22,5	-	●	●	●	●	●	●	●	●	●	●	-	-	●	●	-
<b>OPT - 03 - 018</b>	Reservewiel rechts 445/65 R19,5	●	-	-	-	-	-	-	-	-	-	-	-	-	-	-	-
<b>OPT - 03 - 019</b>	Reservewiel links 445/65 R19,5	●	-	-	-	-	-	-	-	-	-	-	-	-	-	-	-
<b>OPT - 03 - 020</b>	Vergrendeling hefcilinder	●	●	●	●	●	●	●	●	●	●	●	●	●	●	●	●
<b>OPT - 03 - 022</b>	Reservewiel rechts 16/70 R24	-	-	-	-	-	-	-	-	-	-	-	-	-	-	-	-
<b>OPT - 03 - 023</b>	Reservewiel links 16/70 R24	-	-	-	-	-	-	-	-	-	-	-	-	-	-	-	-
<b>OPT - 03 - 024</b>	Nr. 4 AE77 445/65 R22.5 baanbanden	-	-	-	-	-	-	-	-	-	-	-	-	-	-	-	-



## 100% VEILIGHEID

HTH 10.10	HTH 16.10	HTH 20.10	HTH 24.11	HTH 27.11	HTH 30.12	HTH 35.12	HTH 50.14	TH 5.8	TH 5.8 P	THU 5.8	TH 6.10	TH 6.10 P	TH 5.5.15	TH 5.5.15 P	TH 5.5.19	TH 5.5.19 P	TH 6.20	TH 5.5.24
●	●	●	●	●	●	●	●	■	■	■	■	■	■	■	■	■	■	■
●	●	●	●	●	●	●	●	●	●	●	●	●	●	●	●	●	●	●
●	●	●	●	●	●	●	●	●	●	●	●	●	●	●	●	●	●	●
■	■	■	■	■	■	■	■	■	■	■	■	■	■	■	■	■	■	■
●	●	●	●	●	●	●	●	●	●	●	●	●	●	●	●	●	●	●
●	●	●	●	●	●	●	●	●	●	●	●	●	●	●	●	●	●	●
●	●	●	●	●	●	●	●	●	●	●	●	●	●	●	●	●	●	●
●	●	●	●	●	●	●	●	●	●	●	●	●	●	●	●	●	●	●
■	■	■	■	■	■	■	■	■	■	■	■	■	■	■	■	■	■	■
●	■	■	■	■	■	■	■	●	●	■	●	●	●	●	●	●	●	●
■	■	■	■	■	■	■	■	■	■	■	■	■	■	■	■	■	■	■
■	■	■	■	■	■	■	■	●	●	●	●	●	●	●	●	●	●	●
●	●	●	●	●	●	●	●	●	●	●	●	●	●	●	●	●	●	●
■	■	■	■	■	■	■	■	■	■	●	■	■	■	■	■	■	■	■
■	■	■	■	■	■	■	■	■	■	●	■	■	■	■	■	■	■	■
■	■	■	■	■	■	■	■	●	●	■	●	●	●	●	●	●	●	●

● = beschikbaar

■ = niet beschikbaar

✓ = Standaard







---

## SPECIALE CERTIFICERINGEN

Voor zijn netwerk stelt **Magni** speciale certificeringen beschikbaar die nodig zijn voor de verschillende markten. Vind de certificering die je nodig hebt.

# 04

## TÜV

---

OPT-04-001

De TÜV-set is ontworpen om de machine overeen te laten stemmen met de geldende voorschriften voor gebruik in Nederland en Duitsland.

De set bevat met name een LED-signaaltoren met 3 elementen om de laadstatus en andere kleine elektronische en mechanische functies aan te geven.

Bij rotatiepersen is ook de montage van een extra ladder op de bovenwagen van de machine voorzien. Dit is een verplichte set voor alle machines die bestemd zijn voor deze landen. Homologatie is niet inbegrepen.

**Bestaande set**  
**RTH - HTH - TH**

## GEREEDMAKING VOOR GEBRUIK OP DE WEG IN ITALIË

---

OPT-04-002

Gereedmaking voor gebruik op de weg bestaande uit: elektronische, mechanische, verlichtings- en signaleringsapparatuur. Ook inbegrepen zijn de vereiste waarschuwings- en signaleringsstickers voor het rijden op de weg in overeenstemming met de bepalingen van de huidige nationale wet- en regelgevingen. Homologatie is niet inbegrepen.

**Bestaande set**  
**RTH - TH**

## GEREEDMAKING VOOR GEBRUIK OP DE WEG IN DUITSLAND EN NEDERLAND

---

OPT-04-004

Gereedmaking voor gebruik op de weg bestaande uit: elektronische, mechanische, verlichtings- en signaleringsapparatuur. Ook inbegrepen zijn de vereiste waarschuwings- en signaleringsstickers voor het rijden op de weg in overeenstemming met de bepalingen van de huidige nationale wet- en regelgevingen. Homologatie is niet inbegrepen.

**Bestaande set**  
**RTH - TH**

## CERTIFICERING BUREAU VERITAS

---

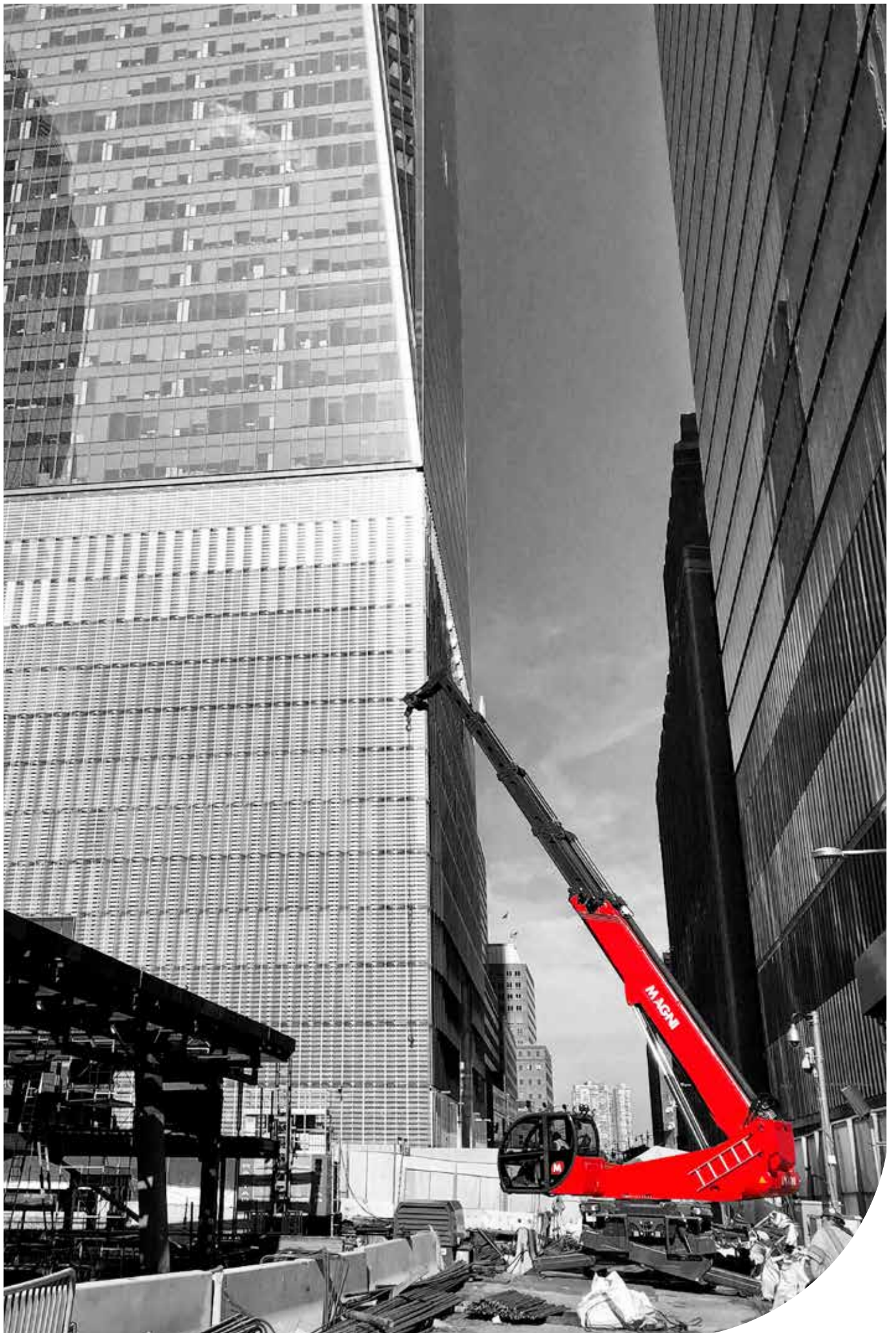
OPT-04-006

Certificering met betrekking tot de kwaliteitsnormen die de overeenstemming van het product met de huidige regelgeving certificeert.

De certificering wordt afgegeven door de certificerende instantie Bureau Veritas Certification en is alleen beschikbaar voor de **Franse markt**.

**Bestaande set**  
**RTH - TH - HTH**





# SPECIALE VERKEERSREGELS

		RTH 4.18	RTH 5.18	RTH 5.21	RTH 5.23	RTH 5.25	RTH 6.21	RTH 6.23	RTH 6.25	RTH 6.30	RTH 6.35	RTH 6.39	RTH 6.46	RTH 6.51	RTH 7.26	RTH 8.25	RTH 13.26
<b>OPT-04-001</b>	TUV	●	●	●	●	●	●	●	●	●	●	●	●	●	●	●	●
<b>OPT-04-002</b>	Gereedmking voor gebruik op de weg in Italië	●	●	●	●	●	●	●	●	●	●	●	●	●	●	●	●
<b>OPT-04-004</b>	Gereedmking voor gebruik op de weg in Duitsland en Nederland	●	●	●	●	●	●	●	●	●	●	●	●	●	●	●	●
<b>OPT-04-006</b>	Certificering Bureau Veritas	●	●	●	●	●	●	●	●	●	●	●	●	●	●	●	●





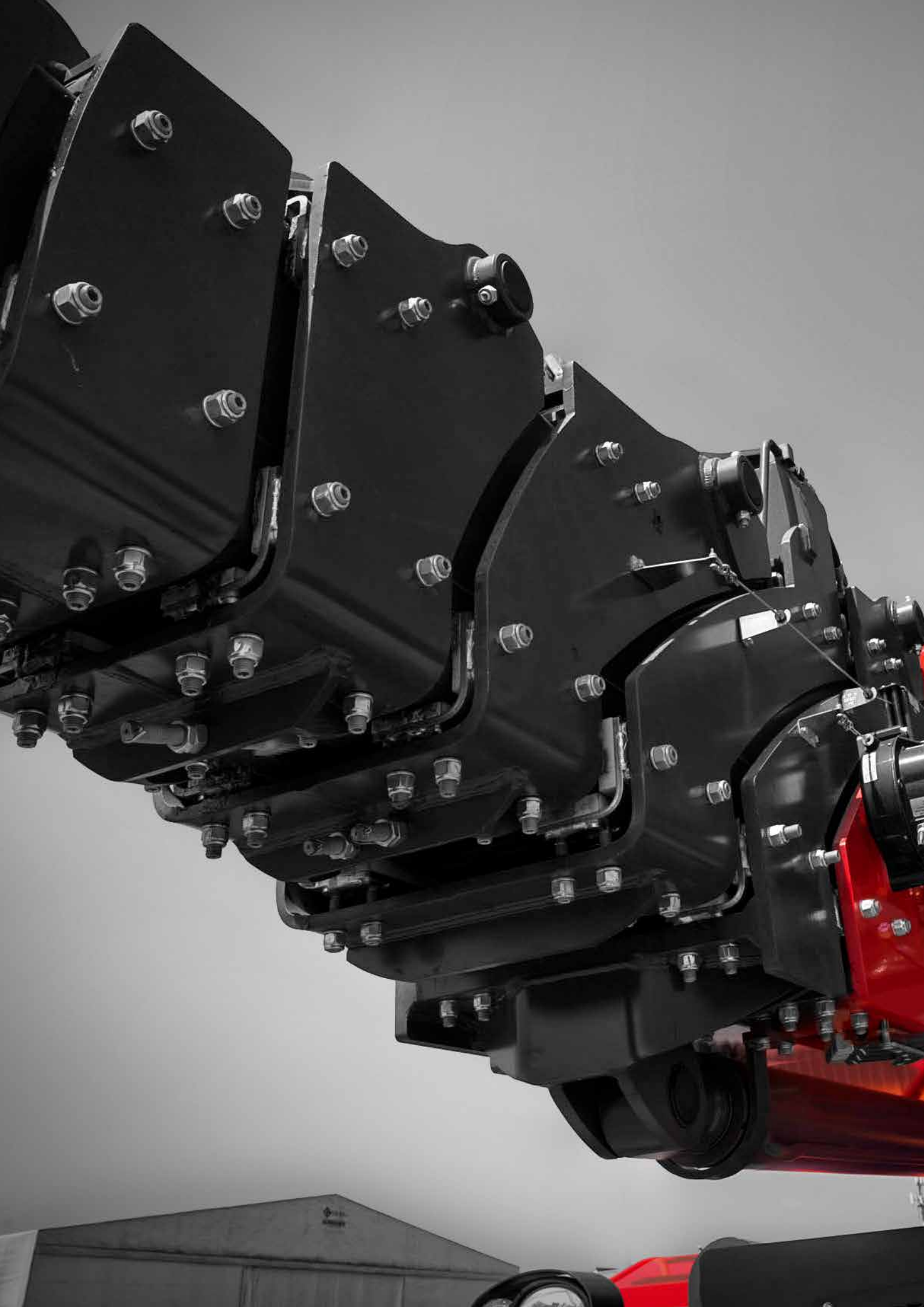
## SPECIALE VERKEERSREGELS

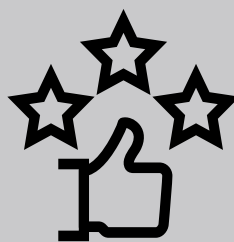
HTH 10.10	HTH 16.10	HTH 20.10	HTH 24.11	HTH 27.11	HTH 30.12	HTH 35.12	HTH 50.14	TH 5.8	TH 5.8 P	THU 5.8	TH 6.10	TH 6.10 P	TH 5,5.15	TH 5,5.15 P	TH 5,5.19	TH 5,5.19 P	TH 6.20	TH 5.24	
●	●	●	●	●	●	●	●	●	●	●	●	●	●	●	●	●	●	●	●
■	■	■	■	■	■	■	■	●	●	●	●	●	●	●	●	●	●	●	●
■	■	■	■	■	■	■	■	●	●	●	●	●	●	●	●	●	●	●	●
●	●	●	●	●	●	●	●	●	●	●	●	●	●	●	●	●	●	●	●

● = beschikbaar

■ = niet beschikbaar

✓ = Standaard



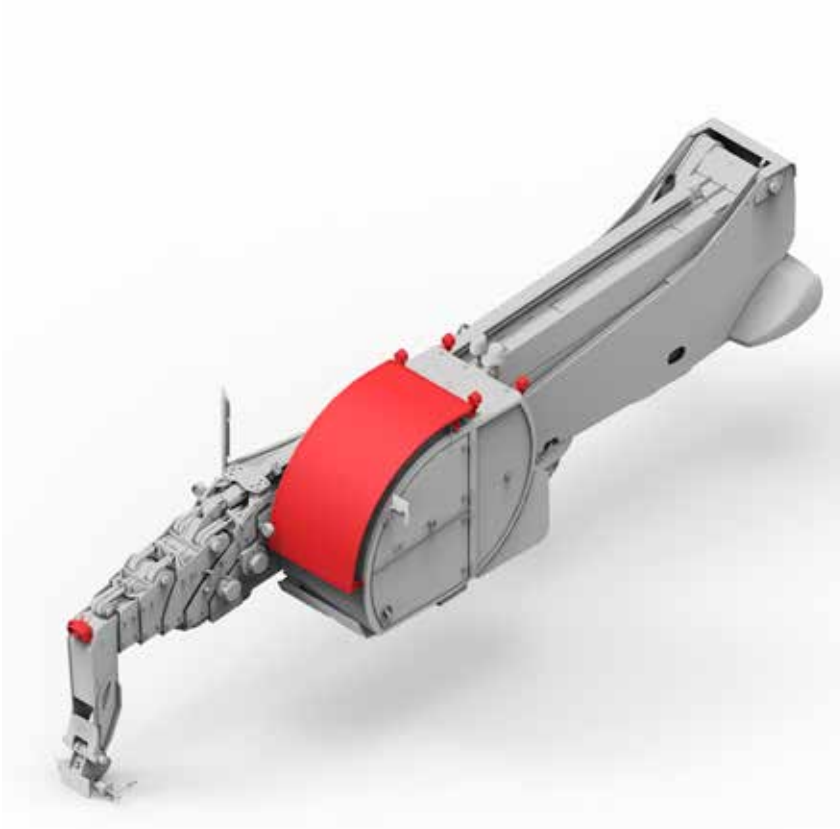


---

## SPECIALE TOEBEHOREN

Voor elke speciale toepassing heeft **Magni** de juiste oplossing waar je volledig veilig mee kunt werken en zelfs de prestaties van de machine mee kunt verbeteren.

# 05



## GEREEDMAKING VOOR VELKOP

---

### OPT-05-001

Deze optie bereidt de machine voor op gebruik met boomvelkop.

De set bestaat uit:

- Led-werkverlichting op de cabine (voor / achter)
- Aangepaste joystick aan de linkerkant (dubbele roller)
- Aangepaste joystick aan de rechterkant (extra roller naast de versnellingskeuzeknop)
- Draadloze camera op de gietskop met bescherming
- Richtbare draadloze camera op de rechter zijspiegel met bescherming
- HD-monitor voor draadloze camera's in de cabine
- Beschermingsrooster voor de voorruit
- Aangepaste F7-klasse luchtfilter in de cabine

**Bestaande set**

**RTH**



## ARMBESCHERMING VOOR VELKOPPEN EN STOFFIGE OMGEVINGEN

---

### OPT-05-005

Set van doppen om de gaten in de arm en beveiligingen op de kop bij elke uit- en inschuiving te dichten om het binnendringen van stof en vuil in de arm te voorkomen.

**Bestaande set**

**RTH**









## VERHOOGDE CABINE

---

*OPT-05-004*

Optie waarmee je de cabine op een mobiele hydraulische steun monteert voor een verhoging van maximaal 1,5 m en een extra graad van vrijheid voor de helling van de cabine van 0° tot maximaal 15°.

Met deze optie wordt de maximumsnelheid van de machine beperkt tot 25 km/u.

**Bestaande set**  
**RTH**



## MY MAGNI

---

*OPT-05-010*

Ontdek hoe het nieuwe GPS-systeem je kan helpen bij het beheer van de vloot. Een globaal overzicht waarmee je elke beweging van de voertuigen van je vloot kunt bewaken en traceren en die op het bedieningspaneel de meest relevante gegevens weergeeft.

De technische waarschuwingen en de gegevens met betrekking tot het onderhoudswerk helpen je om je vloot altijd operationeel en in optimaal werkende staat te houden.

De veiligheidswaarschuwingen waarschuwen je over storingen of veiligheidsproblemen.

Je vindt MyMagni op Desktop, en in de Apple Store en de Google Play Store.

Voor de RTH- en HTH-gamma's is het abonnement voor de eerste 3 jaar inbegrepen in de prijs van de machine.

**Bestaande set**  
**RTH - HTH - TH**







## **SPECIALE KLEUR (COMPLETE MACHINE)**

---

*OPT-05-002*

Optie bestaande uit een gepersonaliseerde kleur voor de volgende machineonderdelen: onderwagen, stempels, cabine, arm en uitschuifdelen.



**Op verzoek**  
**RTH - HTH - TH**



## **SPECIALE KLEUR (VERVANGING ALLEEN RODE DELEN)**

---

*OPT-05-003*

Optie bestaande uit een gepersonaliseerde kleur voor de volgende machineonderdelen: frame-bovenwagen, arm, motorruimte en tank.

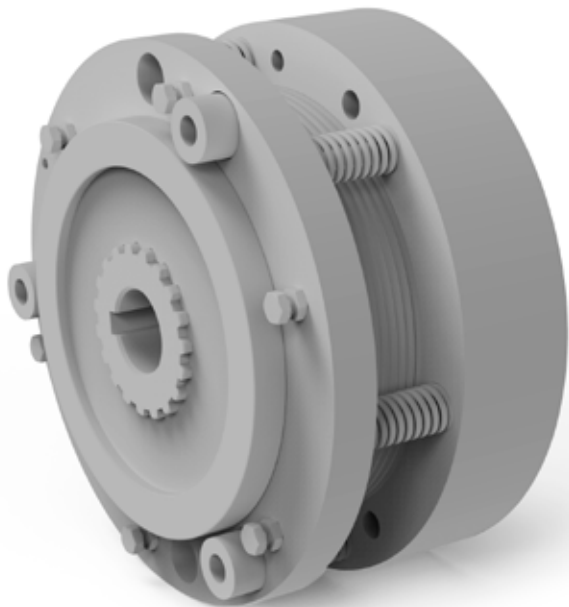
**Op verzoek**  
**RTH - HTH - TH**



## INDUCTIEREMSYSTEEM VOOR RTH

---

*OPT-05-006*



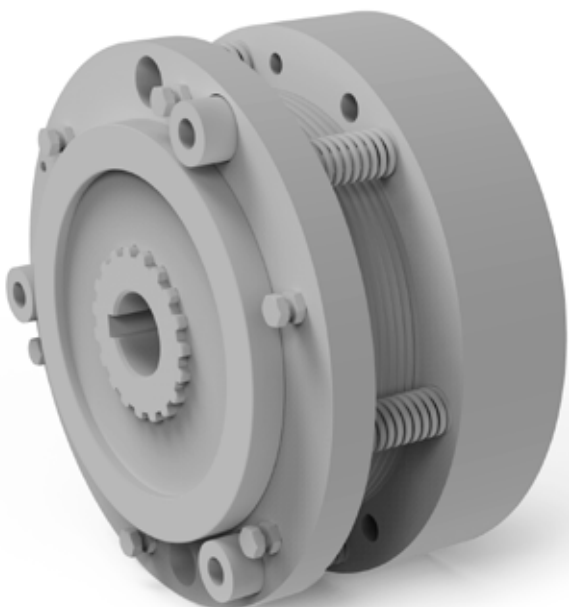
Met inductieremmen, die vaak elektrische of elektromagnetische vertragers worden genoemd kun je een vertragende afremming verkrijgen met verspreiding van een groot deel van de remenergie en een lagere belasting van de conventionele remsystemen. Dankzij de inductieremmen kan een draaiende aandrijfas effectief, zonder wrijving en dus zonder slijtage worden afgeremd.

**Op verzoek**  
**RTH**

## INDUCTIEREMSYSTEEM VOOR HTH

---

*OPT-05-007*



Met inductieremmen, die vaak elektrische of elektromagnetische vertragers worden genoemd kun je een vertragende afremming verkrijgen met verspreiding van een groot deel van de remenergie en een lagere belasting van de conventionele remsystemen. Dankzij de inductieremmen kan een draaiende aandrijfas effectief, zonder wrijving en dus zonder slijtage worden afgeremd.

**Op verzoek**  
**HTH**

		RTH 4.18	RTH 5.18	RTH 5.21	RTH 5.23	RTH 5.25	RTH 6.21	RTH 6.23	RTH 6.25	RTH 6.30	RTH 6.35	RTH 6.39	RTH 6.46	RTH 6.51	RTH 7.26	RTH 8.25	RTH 13.26
<b>OPT - 05 - 001</b>	Gereedmking voor velkop	●	●	●	●	●	●	●	●	●	●	●	●	●	●	●	●
<b>OPT - 05 - 002</b>	Armbescherming voor velkoppen en stoffige omgevingen	●	●	●	●	●	●	●	●	●	●	●	●	●	●	●	●
<b>OPT - 05 - 003</b>	Verhoogde cabine	●	●	●	●	●	●	●	●	●	●	●	●	●	●	●	●
<b>OPT - 05 - 004</b>	Speciale kleur (complete machine)	●	●	●	●	●	●	●	●	●	●	●	●	●	●	●	●
<b>OPT - 05 - 005</b>	Speciale kleur (vervanging rode onderdelen)	●	●	●	●	●	●	●	●	●	●	●	●	●	●	●	●
<b>OPT - 05 - 006</b>	Inductieremsysteem voor RTH	●	●	●	●	●	●	●	●	●	●	●	●	●	●	●	●
<b>OPT - 05 - 007</b>	Inductieremsysteem voor HTH	-	-	-	-	-	-	-	-	-	-	-	-	-	-	-	-
<b>OPT - 05 - 010</b>	MyMagni	✓	✓	✓	✓	✓	✓	✓	✓	✓	✓	✓	✓	✓	✓	✓	✓





HTH 10.10	HTH 16.10	HTH 20.10	HTH 24.11	HTH 27.11	HTH 30.12	HTH 35.12	HTH 50.14	TH 5.8	TH 5.8 P	THU 5.8	TH 6.10	TH 6.10 P	TH 5, 5.15	TH 5,5.15 P	TH 5, 5.19	TH 5,5.19 P	TH 6.20	TH 5,5.24
-	-	-	-	-	-	-	-	-	-	-	-	-	-	-	-	-	-	-
●	●	●	●	●	●	●	●	-	-	-	-	-	-	-	-	-	-	-
●	●	●	●	●	●	●	●	-	-	-	-	-	-	-	-	-	-	-
-	-	-	-	-	-	-	-	-	-	-	-	-	-	-	-	-	-	-
-	-	-	-	-	-	-	-	-	-	-	-	-	-	-	-	-	-	-
-	-	-	-	-	-	-	-	-	-	-	-	-	-	-	-	-	-	-
●	●	●	●	●	●	●	●	-	-	-	-	-	-	-	-	-	-	-
✓	✓	✓	✓	✓	✓	✓	✓	●	●	●	●	●	●	●	●	●	●	●

● = beschikbaar

- = niet beschikbaar

✓ = Standaard





# INHOUDSOPGAVE

## ALFABETISCH

Optionele code	Beschrijving	PARAGRAAF
<b>OPT - 01 - 020</b>	1 bedrade achteruitrijcamera (TH 5,5.15/TH 5,5.19/TH 6.10)	1-4
<b>OPT - 01 - 021</b>	1 bedrade achteruitrijcamera (TH 5.8 / THU 5.8)	1-4
<b>OPT - 01 - 004</b>	1 camera aan de rechterkant	1-3
<b>OPT - 01 - 005</b>	1 draadloze achteruitrijcamera	1-4
<b>OPT - 01 - 016</b>	12"-scherm	1-14
<b>OPT - 01 - 006</b>	2 camera's (voor + achter draadloos + monitor in de cabine)	1-5
<b>OPT - 01 - 007</b>	3 camera's (2 voor + 1 achter draadloos + monitor in de cabine)	1-6
<b>OPT - 01 - 018</b>	4 camera's	1-7
<b>OPT - 01 - 008</b>	4 camera's zicht van 360°	1-7
<b>OPT - 01 - 002</b>	Aanvullende verwarming 24 V (Eberspächer)	1-2
<b>OPT - 02 - 009</b>	Afstandsbediening met scherm	2-6
<b>OPT - 02 - 010</b>	Afstandsbediening met scherm met toestemmingsknop	2-6
<b>OPT - 02 - 011</b>	Afstandsbediening velkop met scherm	2-7
<b>OPT - 02 - 040</b>	Afstandsbediening velkop met scherm met toestemmingsknop	2-7
<b>OPT - 01 - 003</b>	Afstandsbediening voor extra verwarming 24 V (Eberspächer)	1-2
<b>OPT - 01 - 017</b>	Airconditioning (RTH 4.18)	1-14
<b>OPT - 01 - 022</b>	Airconditioning (TH 55 kW)	1-14
<b>OPT - 05 - 005</b>	Armbescherming voor velkopen en stoffige omgevingen	5-2
<b>OPT - 01 - 001</b>	Armvering	1-3
<b>OPT - 02 - 018</b>	Automatische vetsmering	2-2
<b>OPT - 02 - 038</b>	Automatische vetsmering RTH	2-2
<b>OPT - 02 - 026</b>	Biologische hydraulische olie	2-17
<b>OPT - 03 - 006</b>	Cabine complete met beveiligingen	3-4
<b>OPT - 04 - 006</b>	Certificering Bureau Veritas	4-2
<b>OPT - 02 - 013</b>	Complete gereedschapskist	2-12
<b>OPT - 02 - 015</b>	Complete trekhaak	2-11
<b>OPT - 01 - 015</b>	DAB-radio	1-13
<b>OPT - 03 - 008</b>	Draadloze windmeter	3-8
<b>OPT - 02 - 023</b>	Drievoudige uitgang kop arm	2-16
<b>OPT - 02 - 022</b>	Dubbele uitgang kop arm	2-15
<b>OPT - 03 - 003</b>	Externe accuschakelaar	3-3



<b>Optionele code</b>	<b>Beschrijving</b>	<b>PARAGRAAF</b>
<b>OPT - 04 - 004</b>	Gereedmaking voor gebruik op de weg in Duitsland en Nederland	4-2
<b>OPT - 04 - 002</b>	Gereedmaking voor gebruik op de weg in Italië	4-2
<b>OPT - 02 - 031</b>	Gereedmaking voor twin power 400 V	2-19
<b>OPT - 05 - 001</b>	Gereedmaking voor velkop	5-2
<b>OPT - 02 - 035</b>	Gereedmaking voor werkplatform (TH 5.8/TH5.8 P/THU 5.8)	2-10
<b>OPT - 02 - 037</b>	Gereedmaking voor werkplatform (TH 6.10 / TH 6.10 P)	2-10
<b>OPT - 03 - 007</b>	Hoeksensor voor snelkoppeling	3-8
<b>OPT - 01 - 011</b>	Hoofdsteun voor stoel	1-11
<b>OPT - 02 - 019</b>	Houder stempelplaten (stempelplaten inbegrepen) RTH	2-13
<b>OPT - 02 - 032</b>	Houder stempelplaten (stempelplaten inbegrepen) TH	2-14
<b>OPT - 03 - 010</b>	Hydraulische aanhangerrem	3-10
<b>OPT - 02 - 025</b>	Hydraulische olie voor lage temperaturen	2-17
<b>OPT - 02 - 021</b>	Hydraulische vergrendeling rotatie bovenwagen	2-15
<b>OPT - 02 - 020</b>	Hydraulische vergrendeling toebehoren	2-14
<b>OPT - 05 - 007</b>	Inductieremsysteem voor HTH	5-7
<b>OPT - 05 - 006</b>	Inductieremsysteem voor RTH	5-7
<b>OPT - 01 - 010</b>	Kantelbare stoel	1-10
<b>OPT - 03 - 009</b>	Koplampbeschermers	3-5
<b>OPT - 03 - 004</b>	Ladder + steunen	3-3
<b>OPT - 02 - 004</b>	LED-schijnwerpers aan de achterkant bovenop de cabine	2-3
<b>OPT - 02 - 003</b>	LED-schijnwerpers aan de voorkant bovenop de cabine	2-3
<b>OPT - 02 - 005</b>	LED-schijnwerpers aan de voorkant onder de cabine	2-4
<b>OPT - 02 - 007</b>	Led-schijnwerpers voor arm	2-5
<b>OPT - 02 - 006</b>	LED-verlichting voor - achter	2-4
<b>OPT - 01 - 009</b>	Luchtgeveerde stoel	1-10
<b>OPT - 05 - 010</b>	MyMagni	5-2
<b>OPT - 03 - 012</b>	N.4 Schuimgevulde banden	3-10
<b>OPT - 03 - 015</b>	Noodstopknop voor volledige machinestop	3-9
<b>OPT - 03 - 024</b>	Nr. 4 AE77 445/65 R22.5 baanbanden	3-12
<b>OPT - 01 - 014</b>	Oprolbaar zonnescherm	1-12
<b>OPT - 02 - 014</b>	Pakket koude klimaten	2-16

# INHOUDSOPGAVE

## ALFABETISCH

Optionele code	Beschrijving	PARAGRAAF
<b>OPT - 03 - 002</b>	Raffinaderij-optie	3-9
<b>OPT - 03 - 023</b>	Reservewiel links 16/70 R24	3-11
<b>OPT - 03 - 019</b>	Reservewiel links 445/65 R19,5	3-11
<b>OPT - 03 - 017</b>	Reservewiel links 445/65 R22,5	3-11
<b>OPT - 03 - 022</b>	Reservewiel rechts 16/70 R24	3-11
<b>OPT - 03 - 018</b>	Reservewiel rechts 445/65 R19,5	3-11
<b>OPT - 03 - 016</b>	Reservewiel rechts 445/65 R22,5	3-11
<b>OPT - 02 - 024</b>	Snelle uit- en inschuiving	2-11
<b>OPT - 05 - 002</b>	Speciale kleur (complete machine)	5-6
<b>OPT - 05 - 003</b>	Speciale kleur (vervanging rode onderdelen)	5-6
<b>OPT - 02 - 008</b>	Standaard afstandsbediening	2-5
<b>OPT - 02 - 034</b>	Standaard afstandsbediening met toestemmingsknop	2-5
<b>OPT - 01 - 012</b>	Stoelverwarming 24 V	1-11
<b>OPT - 02 - 039</b>	Stopcontact 110 V kop van de arm	2-2
<b>OPT - 02 - 002</b>	Stopcontact 230 V kop van de arm	2-2
<b>OPT - 02 - 017</b>	Stopcontact 24 V aanhanger [13-polig]	2-13
<b>OPT - 02 - 016</b>	Stopcontact 24 V aanhanger [7-polig]	2-12
<b>OPT - 04 - 001</b>	TUV	4-2
<b>OPT - 02 - 036</b>	Twin power 400 V	2-19
<b>OPT - 03 - 005</b>	Veiligheidsrooster voorruit cabine	3-4
<b>OPT - 03 - 020</b>	Vergrendeling hefcilinder	3-13
<b>OPT - 05 - 004</b>	Verhoogde cabine	5-2
<b>OPT - 01 - 013</b>	Verwarmde (alle) achteruitkijkspiegels 24 V	1-12
<b>OPT - 01 - 019</b>	Verwarmde luchtgeveerde stoel 24 V	1-13
<b>OPT - 02 - 033</b>	Verwarming motorvloeistof (110 V)	2-18
<b>OPT - 02 - 027</b>	Verwarming motorvloeistof (230 V)	2-18
<b>OPT - 02 - 029</b>	Verwarming olie 230 V	2-18
<b>OPT - 02 - 012</b>	Vorbereiding voor rijden met afstandsbediening	2-10
<b>OPT - 03 - 013</b>	Wegbanden + vrachtwagenspatborden	3-12
<b>OPT - 03 - 001</b>	Wielkeg (2) HTH	3-2
<b>OPT - 03 - 014</b>	Wielkeg (2) RTH - TH	3-2



