



ETBJ30RT

De verreiker is uitgerust met een ingebouwd pakket van snelladende lithium-accu's. Dit is een emissievrije en energiebesparende oplossing die geschikt is voor elke klus binnenshuis.

De hoogwerker is uitgerust met een telescopische jib met een inklapmodus van de arm voor het transport ervan in een container.

 **TRANSPORT MODE**

STANDAARDUITRUSTING

- Proportionele bedieningselementen
- Stuurknop op joystick
- Zwaailicht
- Claxon
- Urenteller
- Set extreme omgevingen
- Noodvoeding van 12 V DC

PRESTATIES

- Telescopische jib
- Pendelas voor, voor meer stabiliteit op elk type terrein
- 4-wielbesturing
- 4-wielaandrijving
- As met 4-wielaandrijving met positieve tractie
- Rotatie 360° (continu)
- Speciale ingebouwde aangedreven as

WERKPLATFORM

- Zelfnivellerende werkbak
- Roterende werkbak +/-90°
- Stopcontact op werkplatform

VEILIGHEID

- Autorisatiesysteem verplaatsing
- Sensor bewaking rotatiehoek van de hoogwerker
- Diagnosesysteem aan boord
- Kantelindicator met alarm
- Beknellingsbeveiliging
- Nooddaalsysteem

ACCU

- Lithium accu - onderhoudsvrij
- Vermogen accu's : 80V/420Ah
- Acculader : -
- Monofase en driefasig 380 V en 220 V
- Laadtijd van 0 tot 100% (uur)*: 7



NUL-EMISSIE

BELANGRIJKSTE TOEPASSINGEN



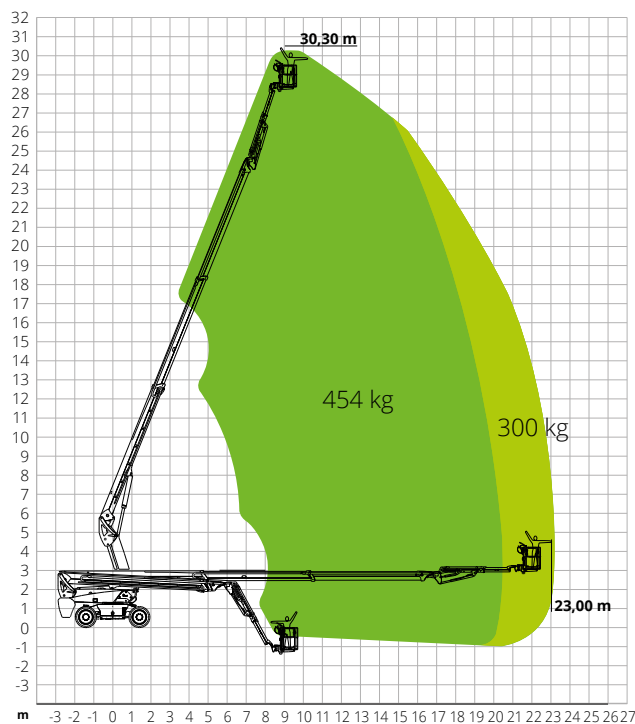
ETBJ30RT

Max. werkhoogte	30,30 m
Max. hoogte werkplatform	28,30 m
Max. reikwijdte	23,00 m
Max. draagvermogen werkplatform	300/454 kg
Max. aantal personen	3
Max. hellingsvermogen (gesloten)	30%
Max. hellingshoek werk	X-5°/Y-5°
Maximale windsnelheid	12,5 m/s
Draaicirkel (buiten)	3,22 m
Draaicirkel (binnen)	1,87 m
Rotatie bovenwagen (continu)	360°
Type jib	Telescopisch
Lengte jib	3,98 m
Bewegingshoek jib	-
Verticale rotatie jib	130°
Breedte werkplatform	0,91 m
Lengte werkplatform	2,44 m
Rotatie werkplatform	180°
Totaalgewicht	18.900 kg
Snelheid (gesloten configuratie)	6,0 km/h
Snelheid (werkconfiguratie)	1,1 km/h
Banden	385/45-28
Type accu	Lithium accu - onderhoudsvrij
Vermogen accu's	80V/520Ah
Acculader	-
Type acculader	Monofase en driefasig 380 V en 220 V
Laadtijd van 0 tot 100% (uur)*	7
Noodvoedingssysteem	12V
Rijmotoren	54VAC/18kW
Hefmotoren	-
Motorpomp	-
Inhoud olietank	165 l
Transmissie	Hydrostatisch

*Theoretische berekening. De berekening wordt beïnvloed door klimaat- en gebruiksfactoren

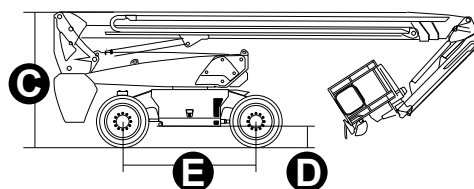
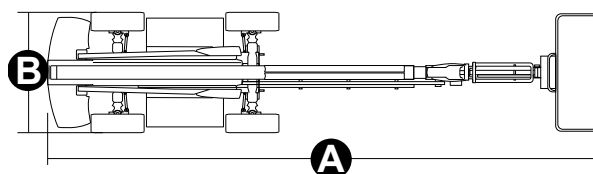
TOEPASSELIJKE NORMEN: EN 280, ANSI/SAIA A92.20

LASTDIAGRAM



AFMETINGEN

A Lengte hoogwerker	12,25 m
Lengte hoogwerker (transport)	11,96 m
Breedte hoogwerker	2,50 m
B Breedte hoogwerker (transport)	2,50 m
C Hoogte hoogwerker	2,87 m
Hoogte hoogwerker (transport)	2,89 m
E Wielbasis	2,80 m
Bodemvrijheid buiten de omtrek	1,61 m
D Bodemvrijheid	0,41 m



#LIFTDIFFERENT

www.magnith.com



De informatie in deze brochure is informatief en kan te allen tijde zonder voorafgaande kennisgeving worden gewijzigd.