



DTB34RT

Het ontwerp van deze verreiker voorziet een verlaagd zwaartepunt: het resultaat is maximale stabiliteit en exceptionele hefprestaties.

Hij is uitgerust met een zuinige dieselmotor en in de as ingebouwde 4-wielaandrijving en 4-wielbesturing voor meer grip bij offroad-gebruik. Deze hoogwerker beschikt ook over een inklapmodus van de arm voor het transport ervan in een container.



STANDAARDUITRUSTING

- Proportionele bedieningselementen
- Stuurknop op joystick
- Zwaailicht
- Claxon
- Urenteller
- Set extreme omgevingen
- Noodvoeding van 12 V DC

PRESTATIES

- Pendelas voor, voor meer stabiliteit op elk type terrein
- 4-wielbesturing
- 4-wielaandrijving
- As met 4-wielaandrijving met positieve tractie
- Rotatie 360° (continu)
- Speciale ingebouwde aangedreven as

MOTOR

- Stage V-motor (stage IIIA op aanvraag)
- Automatische uitschakeling van de motor in geval van storing
- Anti-omkeerinrichting motor
- Herstartbeveiliging motor
- Radiateur hydraulische olie

WERKPLATFORM

- Zelfnivellerende werkbak
- Roterende werkbak +/-90°
- Stopcontact op werkplatform

VEILIGHEID

- Autorisatiesysteem verplaatsing
- Sensor bewaking rotatiehoek van de hoogwerker
- Diagnosesysteem aan boord
- Kantelindicator met alarm
- Beknellingsbeveiliging
- Nooddaalsysteem

BELANGRIJKSTE TOEPASSINGEN



Bouw



Grote evenementen



Vliegtuigonderhoud, Scheepsreparaties



Installatietechniek



Olie en gas

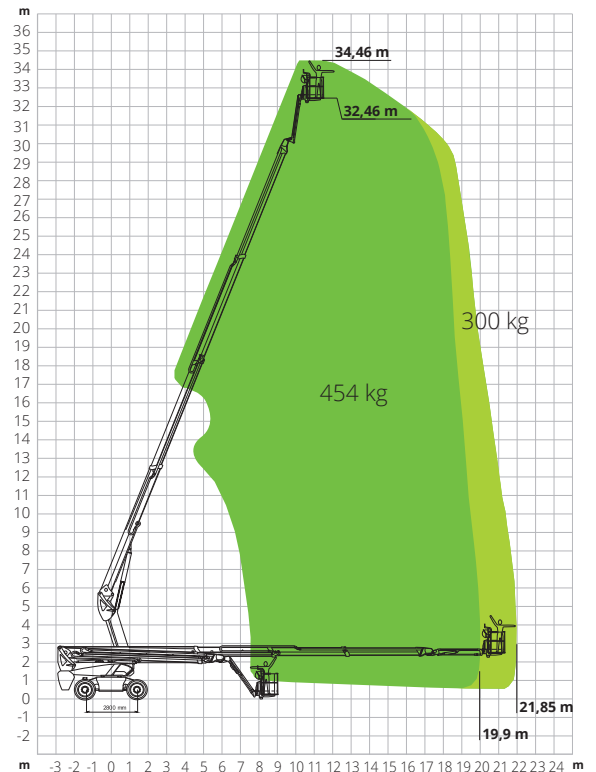


Renovaties

DTB34RT

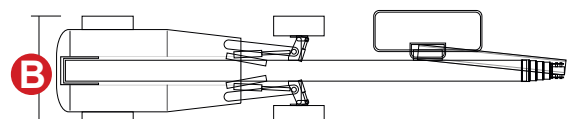
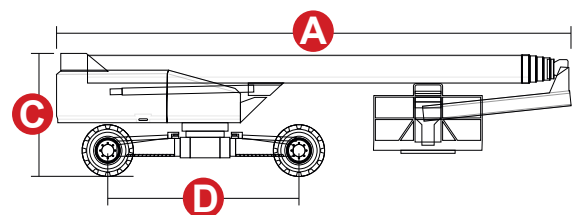
| | |
|----------------------------------|-----------------------|
| Max. werkhoogte | 34,14 m |
| Max. hoogte werkplatform | 32,14 m |
| Max. reikwijdte | 21,60 m |
| Max. draagvermogen werkplatform | 454 kg |
| Max. aantal personen | 3 |
| Max. hellingsvermogen (gesloten) | X-5°/Y-5° |
| Max. hellingshoek werk | 45% |
| Maximale windsnelheid | 12,5 m/s |
| Draaicirkel (buiten) | 3,22 m |
| Draaicirkel (binnen) | 1,87 m |
| Rotatie bovenwagen (continu) | 360° |
| Type jib | Regolare |
| Lengte jib | 0,6 m |
| Bewegingshoek jib | 68° |
| Verticale rotatie jib | 135° |
| Breedte werkplatform | 0,91 m |
| Lengte werkplatform | 2,44 m |
| Rotatie werkplatform | 180° |
| Totaalgewicht | 19.150 kg |
| Snelheid (gesloten configuratie) | 6 km/h |
| Snelheid (werkconfiguratie) | 1,1 km/h |
| Banden | 385/45-28 |
| Motor | Deutz TD2.9 L4/55.4kW |
| Inhoud dieseltank | 135 l |
| Inhoud olietank | 165 l |
| Elektrische installatie | - |
| Noodvoedingssysteem | 12V |
| Transmissie | Hydrostatisch |

LASTDIAGRAM



AFMETINGEN

| | |
|--------------------------------|---------|
| A Lengte hoogwerker | 11,63 m |
| Lengte hoogwerker (transport) | 11,79 m |
| B Breedte hoogwerker | 2,50 m |
| Breedte hoogwerker (transport) | 2,28 m |
| C Hoogte hoogwerker | 2,86 m |
| Hoogte hoogwerker (transport) | 2,58 m |
| D Wielbasis | 2,80 m |
| Bodemvrijheid buiten de omtrek | 1,61 m |
| Bodemvrijheid | 0,41 m |



TOEPASSELIJKE NORMEN: EN 280, ANSI/SAIA A92.20

#LIFTDIFFERENT

www.magnith.com



De informatie in deze brochure is informatief en kan te allen tijde zonder voorafgaande kennisgeving worden gewijzigd.