

RTH



5.18

- **Volledig vernieuwde software** voor het machinebeheer
- Volledig verbeterde weergave **dynamisch diagram**
- **Ongeëvenaarde hefprestaties**
- Volledig herziene **hydraulische** en **elektrische** systemen, voor een makkelijkere aftersales-service

BELANGRIJKSTE SECTOREN



INDUSTRIE



BOUW



Diagram draagvermogens op
UITGESCHOVEN STEMPELS 360°

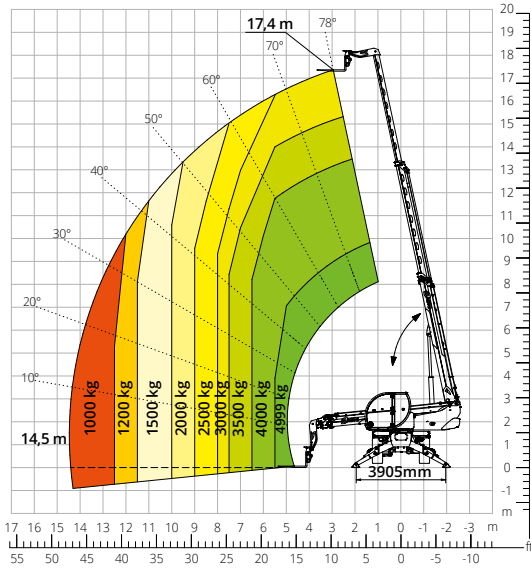


Diagram draagvermogens
VOORZIJD E OP BANDEN

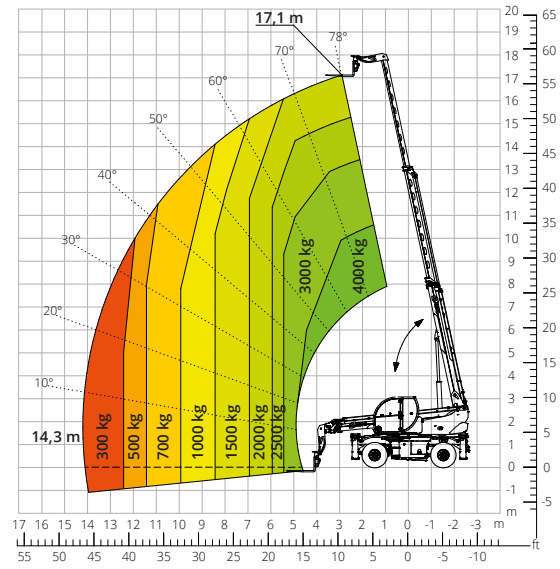


Diagram draagvermogens op
LIER 3.500 kg

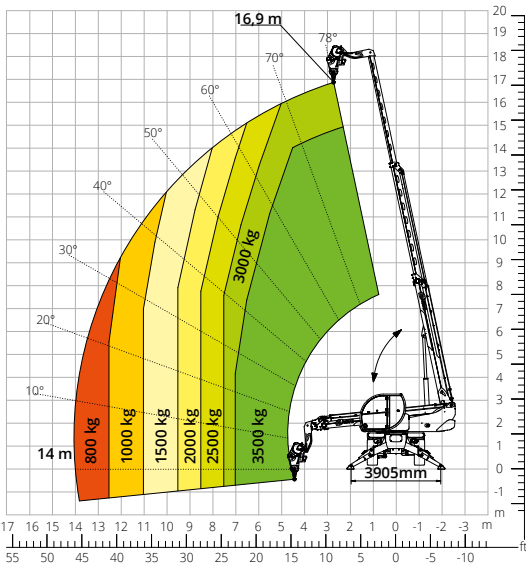


Diagram draagvermogens op
LIER 5.000 kg

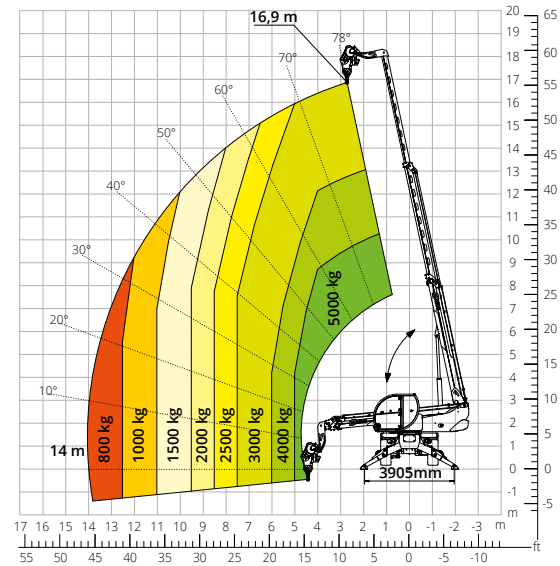


Diagram draagvermogens op
JIB MET LIER 800 kg

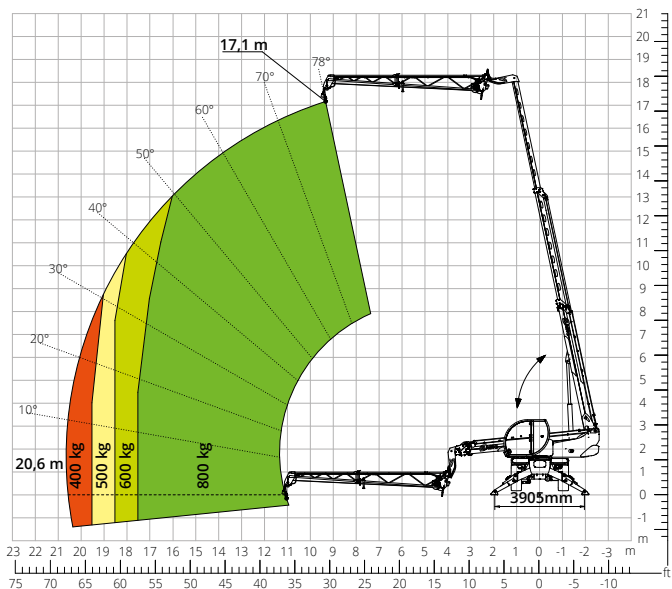


Diagram draagvermogens op
JIB MET LIER 2.000 kg

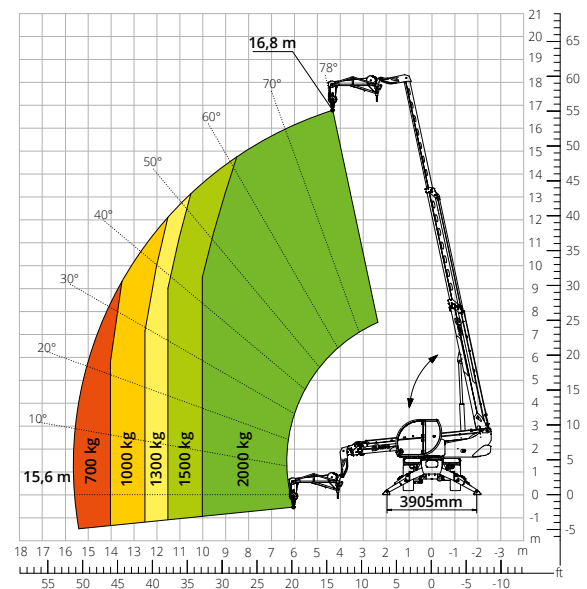


Diagram draagvermogens op
JIB 2.000 kg

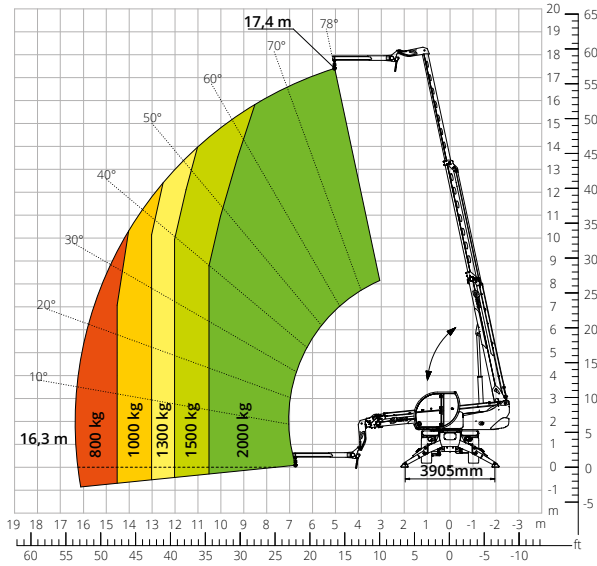


Diagram draagvermogens op
HAAK 5.000 kg

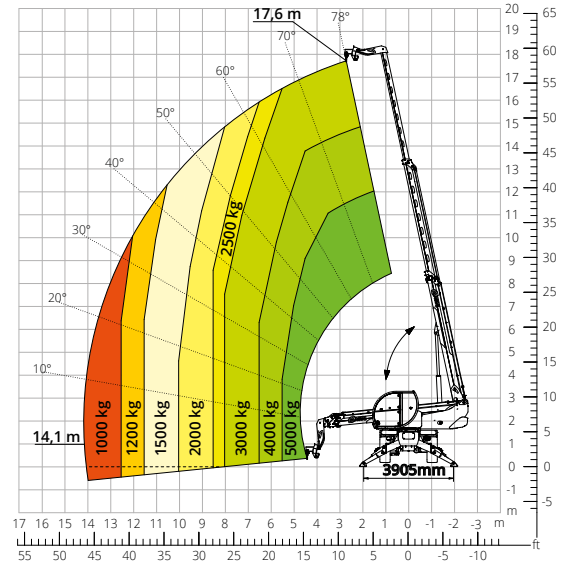


Diagram draagvermogens op
ROTTEREND UITKLAPBAAR WERKPLATFORM 500 kg

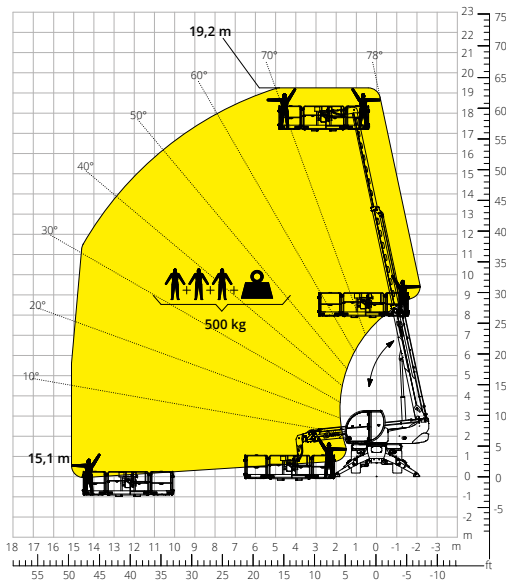


Diagram draagvermogens op
ROTTEREND UITKLAPBAAR WERKPLATFORM 1.000 kg

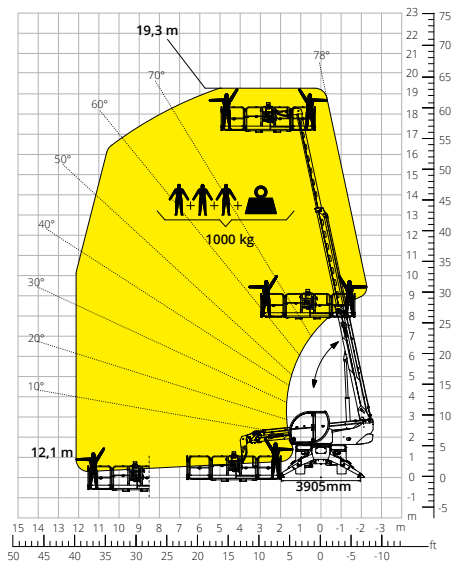


Diagram draagvermogens op
TELESCOPISCH WERKPLATFORM 200 kg - 10 m

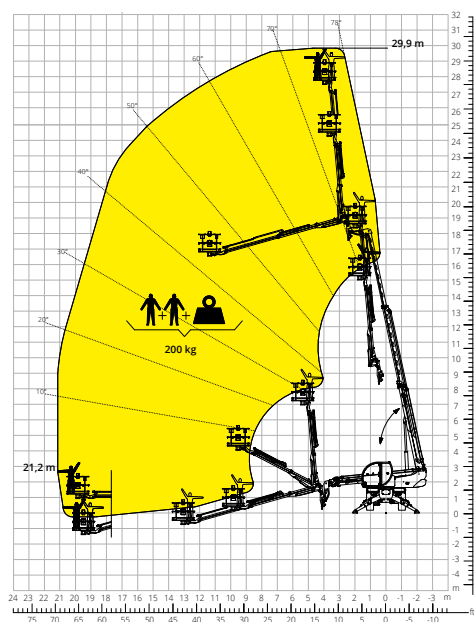
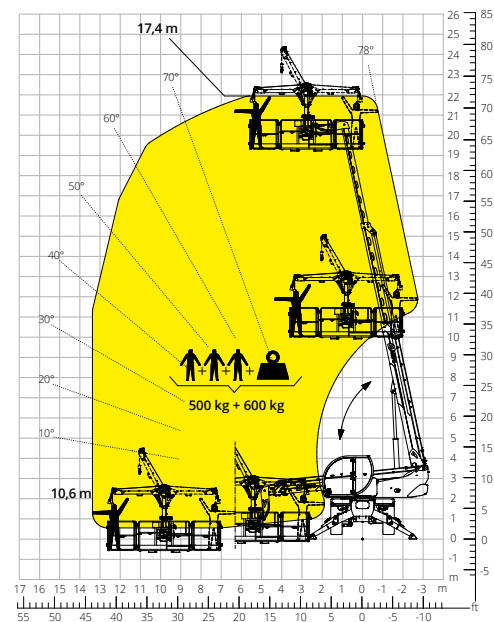
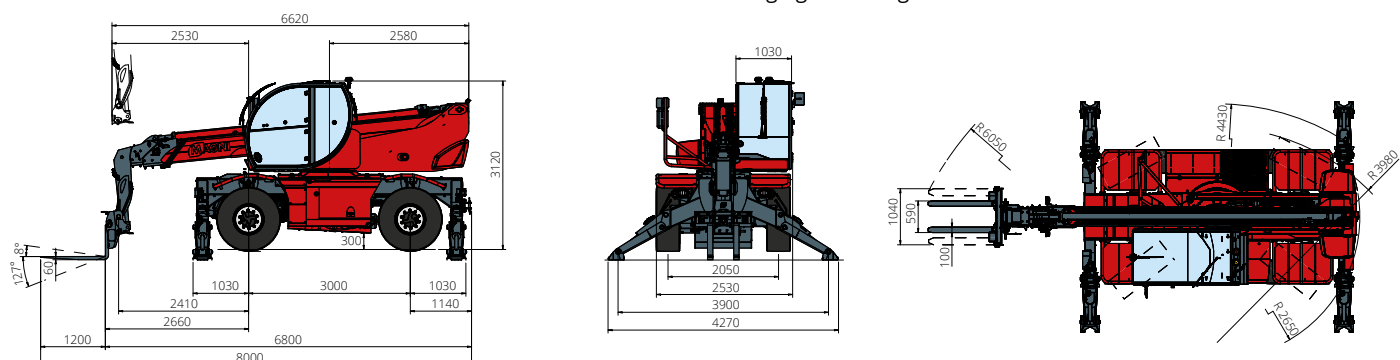


Diagram draagvermogens op
WERKPLATFORM 500 kg MET LIER 600 kg



RTH 5.18

Aanduiding van de machine	Roterende verreiker	RTH 5.18	
	Maximaal hefvermogen	4.999 kg	
	Maximale reikwijdte	14,5 m	
	Maximale hefhoogte	17,4 m	
	Rotatie	360° (continu)	
Stempels	Type	Klapstempels	
	Bedieningselementen	Onafhankelijk of in combinatie	
Motor	Type	Deutz TCD 3,6 L4 Stage V	Deutz TCD 3,6 L4 EDG Stage IIIA
	Nominaal vermogen	55,4 kW (75,3 pk) bij 2.200 omw/min	
	Maximaal koppel	405 Nm bij 1.300 omw/min	390 Nm bij 1.300 omw/min
	Cilinderinhoud	3.620 cm ³	
	Aantal cilinders	4 in lijn	
	Motorconfiguratie	Turbodiesel met directe inspuiting	
	Koelsysteem	Water – intercooler	
	Aantal accu's	2 x 12 V	
	Type accu	SHD	
	Vermogen accu's	1.200 A-190 Ah	
Transmissie	Type	Hydrostatisch	
	Maximale druk	480 bar	
	Versnellingsbak	Dropbox met 2 versnellingen vooruit en achteruit	
Assen en remmen	Type	Assen met planetaire overbrengingen	
	Voras	Vast	
	Achteras	Pendelas, sturend, met hydraulische blokkering	
	Aantal sturende wielen	4WS	
	Types besturing	Voorwielbesturing/Concentrische besturing/Krabbesturing	
	Bedrijfsrem	Meerschijven in oliebad op iedere as met hydraulische besturing	
	Parkeerrem	Hydraulisch met negatieve werking	
	Bandenmaten	445/65 R19.5	
Prestaties	Maximale verplaatsingssnelheid	25 km/h	
	Max. trekkracht aan de haak	51 kN	
	Klimvermogen	51%	
	Draaicirkel (bij de vorken)	6.060 mm	
Gewichten	Totaal leeggewicht*	14.400 kg	
	Leeggewicht vóór (arm ingeschoven en omlaag)*	6.300 kg	
	Leeggewicht achter (arm ingeschoven en omlaag)*	8.100 kg	
Inhoud tanks en systemen	Diesel	175 l	175 l
	AdBlue	/	/
	Hydraulische olie	165 l	130 l
	Motorolie	9 l	9 l
	Koelvloeistof	20 l	20 l
Hydraulisch systeem voor de bewegingen	Type systemen	Load Sensing	
	Servicepomp	Zuigerpomp met variabel slagvolume	
	Max. hydraulisch draagvermogen	95 l/min	
	Max. werkdruk	350 bar	
	Ventielenblok voor bewegingen arm en bovenwagen	Elektro-proportioneel ventiel SIL 2	
Bedieningsinstrument bewegingen	2 Danfoss joysticks met twee assen en dodemansbeveiliging		
Overeenstemming met de normen	2006/42/CE: Machinerichtlijn EU		
	2016/1628: verordening (EU) betreffende de emissies van stage V-motoren		
	EN 1459-X: inzake de normen betreffende de veiligheidseisen van transportwerktuigen met variabele reikwijdte		
	EN 280/EN 280-1/EN 280-2: normen betreffende mobiele hoogwerkers (indien beschikbaar)		
	ROPS/FOPS niveau 2: inzake de norm voor de beveiligingsinrichtingen/-constructies		



De gegevens in deze brochure zijn informatief en kunnen te allen tijde zonder voorafgaande kennisgeving worden gewijzigd. Alle afbeeldingen dienen slechts ter illustratie en zijn mogelijk geen exacte weergaven van het product.* Het aangegeven gewicht verwijst naar een leeg voertuig met standaarduitrusting en kan variëren afhankelijk van de gekozen configuratie.