

**TH**

**5,5.15 P**



BOUW



LOGISTIEK



EVENEMENTEN EN  
FILMINDUSTRIE



TH  
5,5.15 P



### CABINE

Veiligheid en zicht aan de top van het gamma



### PRESTATIES

Ongeëvenaarde hefcapaciteit

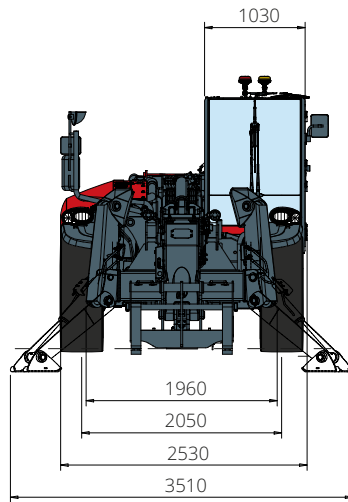


### LOAD LIVE DIAGRAM

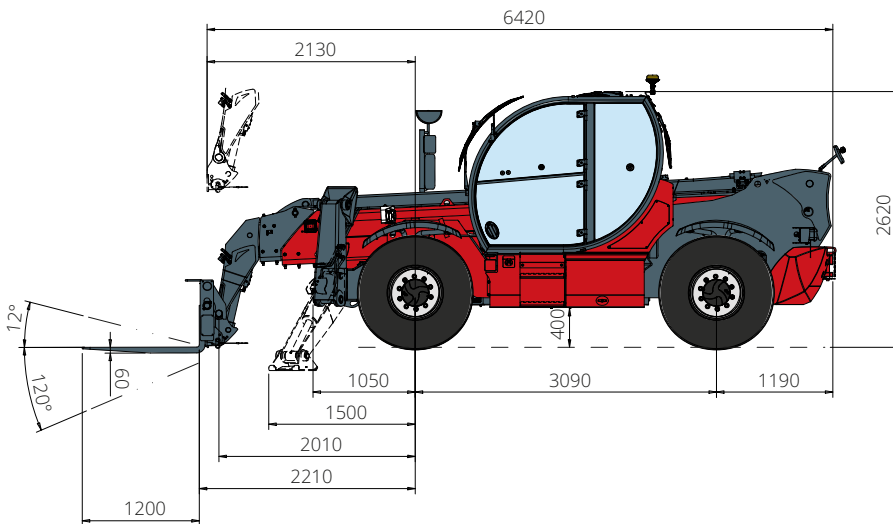
2 dynamische realtime weergaven van de last

# TH 5,5.15 P

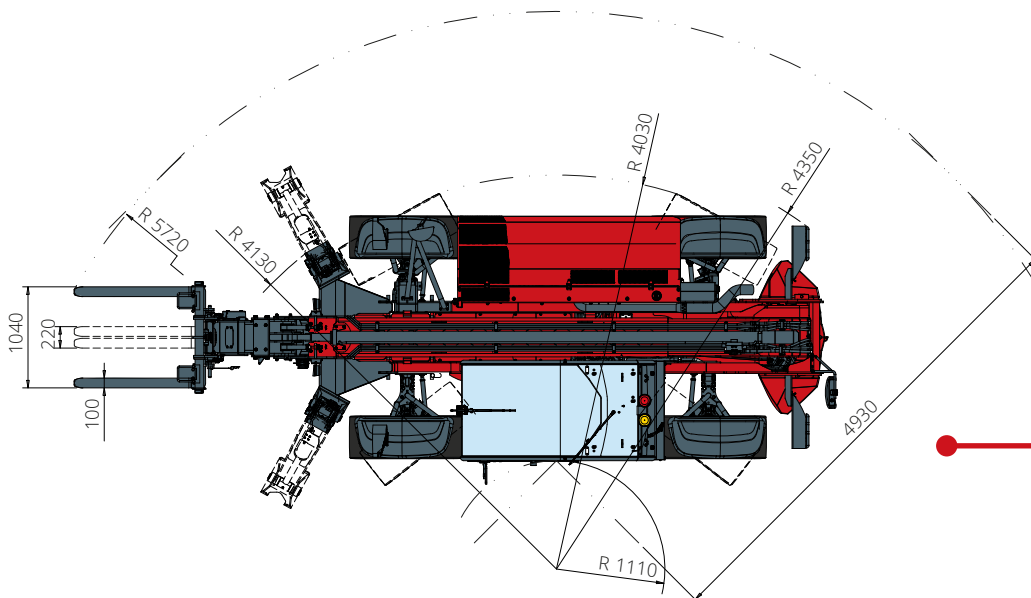
## AFMETINGEN (mm)



VOORAANZICHT



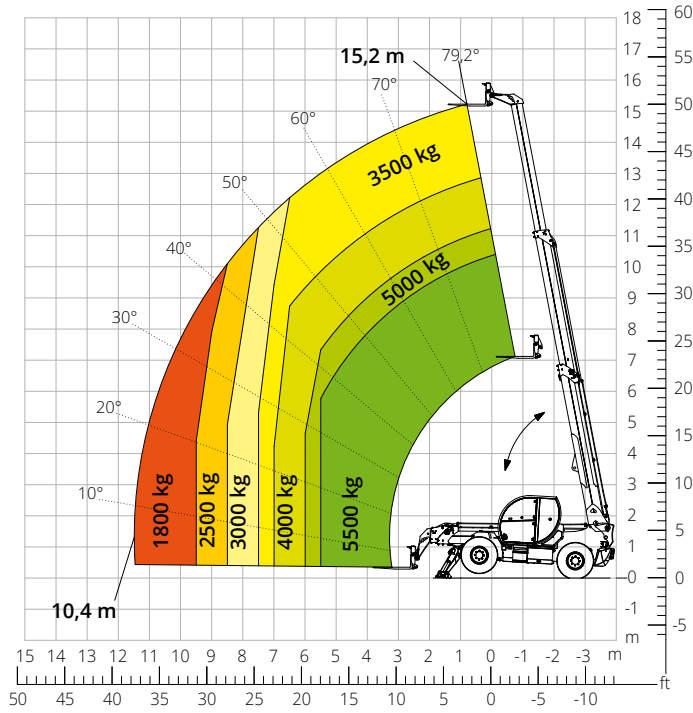
ZIJAAANZICHT



BOVENAANZICHT

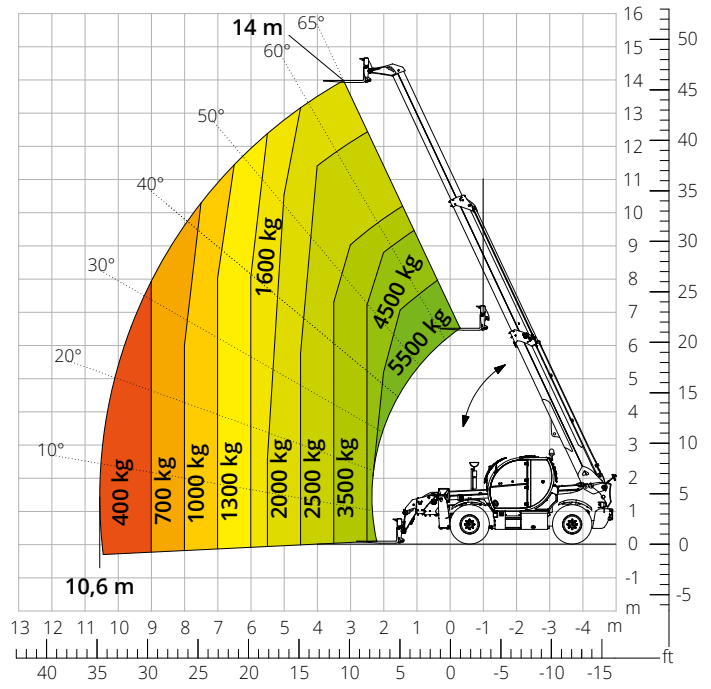
## Diagram draagvermogens met **UITGESCHOVEN STEPELS**

ATT-03-040



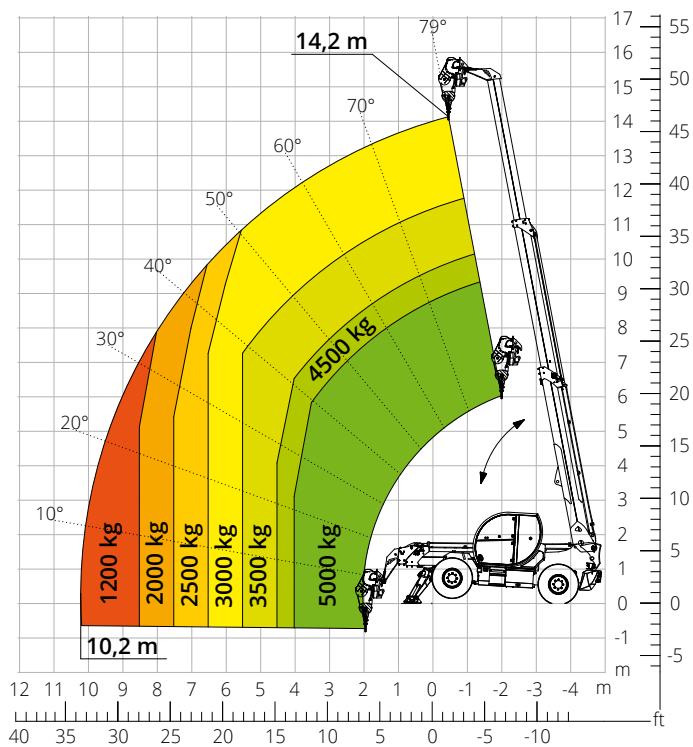
## Diagram draagvermogens **VOORZIJD OP BANDEN**

ATT-03-040



## Diagram draagvermogens met **LIER 5.000 kg**

ATT-02-019



## Diagram draagvermogens met **LIER 6.000 kg**

ATT-02-004

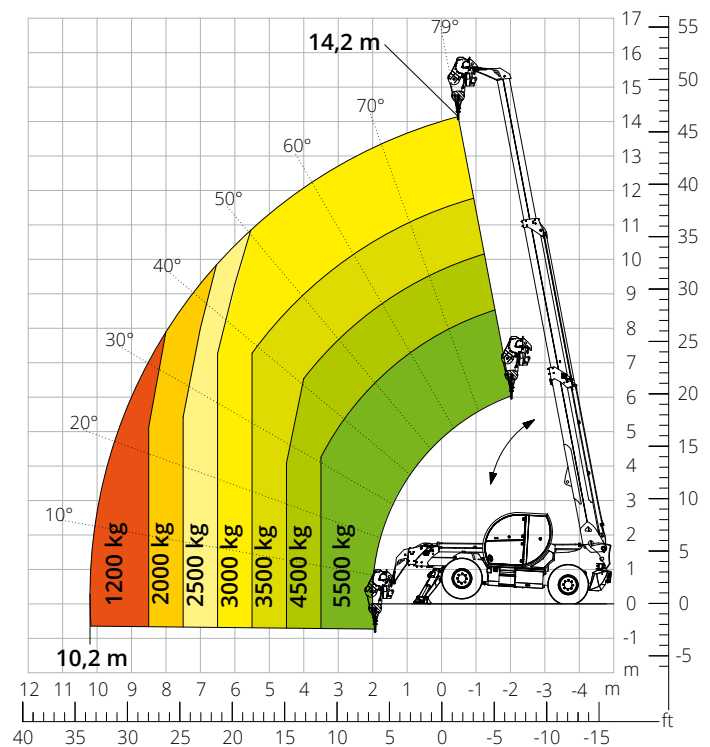


Diagram draagvermogens met  
**GIEK MET LIER 2.000 kg**

ATT-04-015

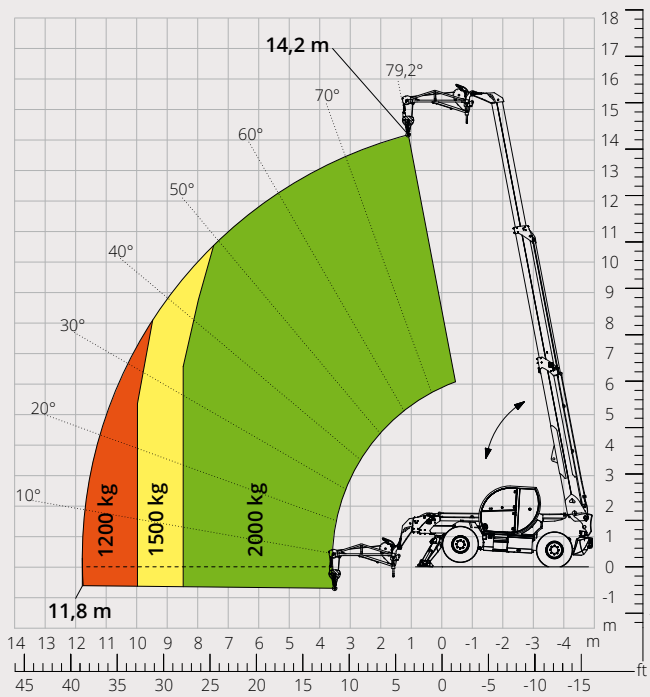


Diagram draagvermogens met  
**GIEK MET LIER 3.000 kg**

ATT-04-019

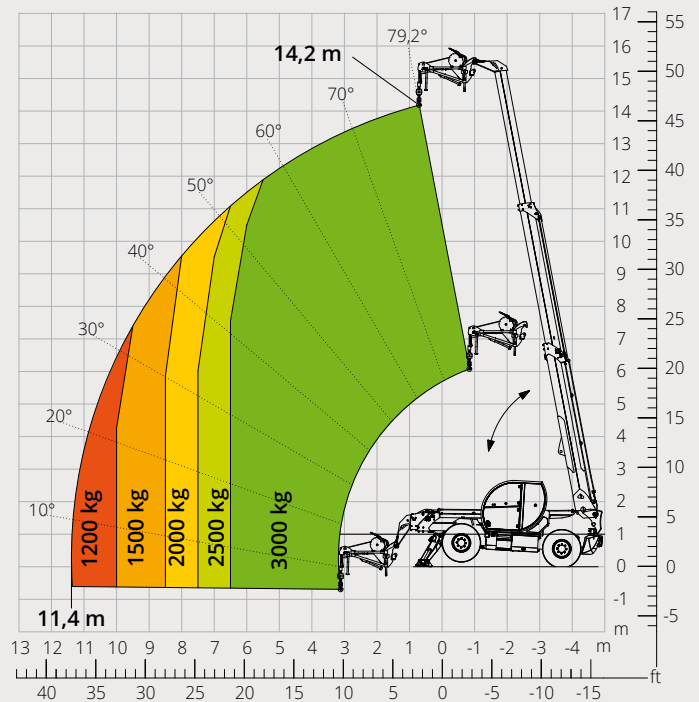


Diagram draagvermogens met  
**GIEK 2.000 kg**

ATT-04-013

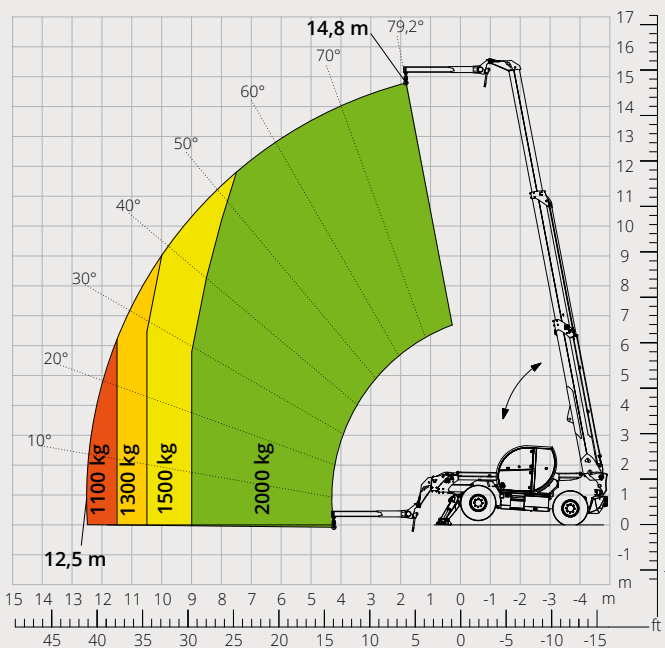


Diagram draagvermogens met  
**HAAK 6.000 kg**

ATT-05-001

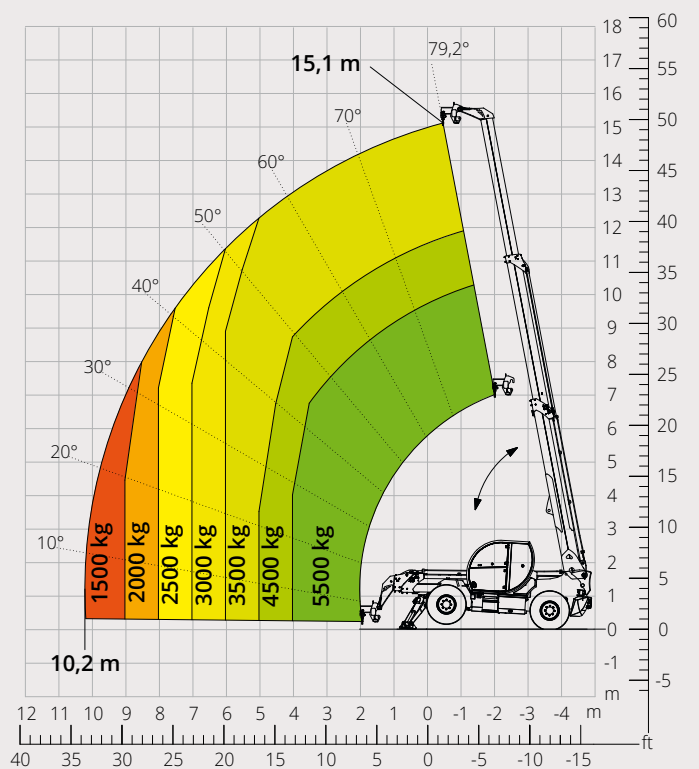


Diagram draagvermogens met  
**ROTTEREND UITKLAPBAAR  
WERKPLATFORM 500 kg**  
ATT - 01 - 007

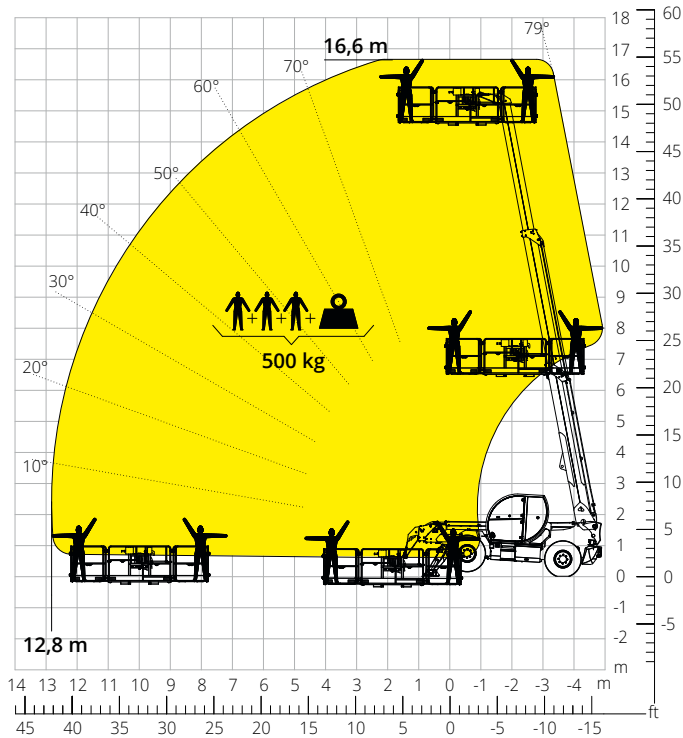


Diagram draagvermogens met  
**ROTTEREND UITKLAPBAAR  
WERKPLATFORM 1.000 kg**  
ATT - 01 - 016

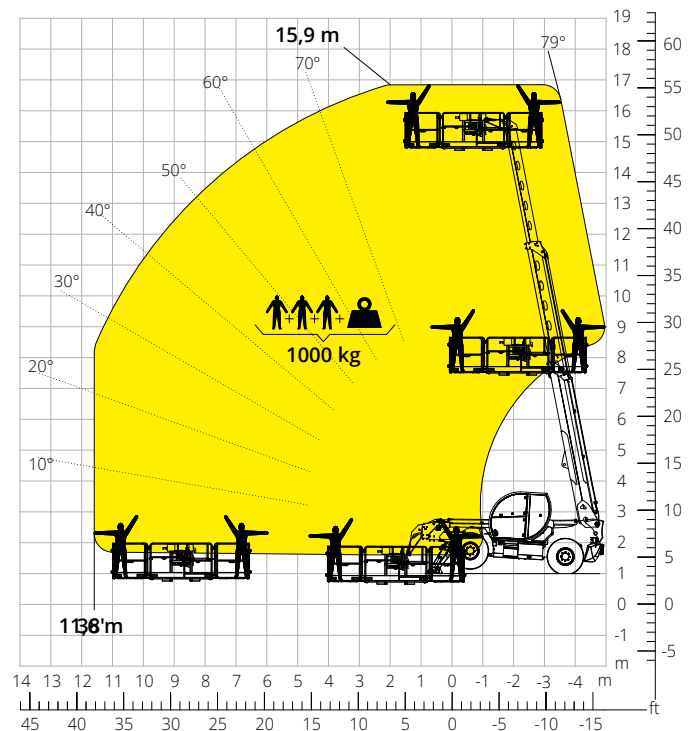


Diagram draagvermogens met  
**ROTTEREND NIET-UITKLAPBAAR  
WERKPLATFORM 250 kg**  
ATT - 01 - 003

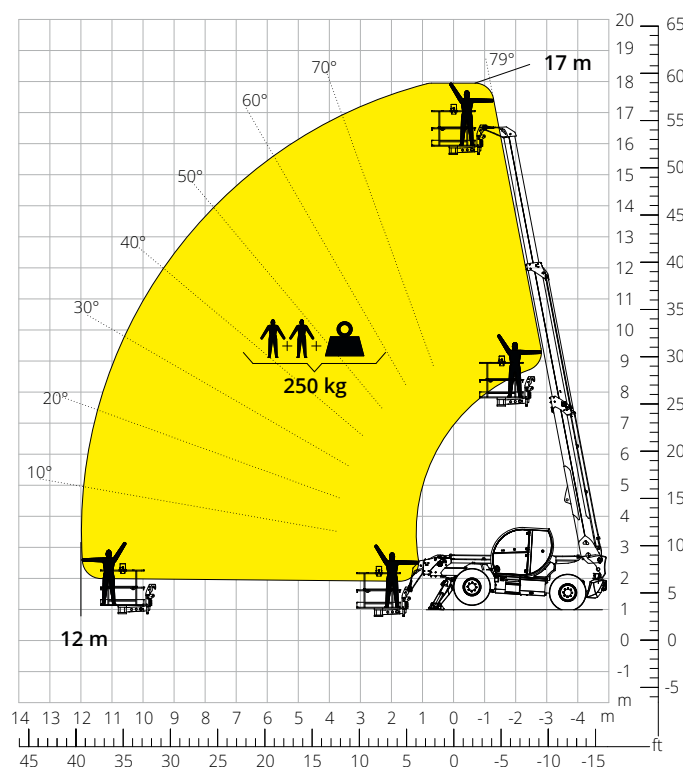
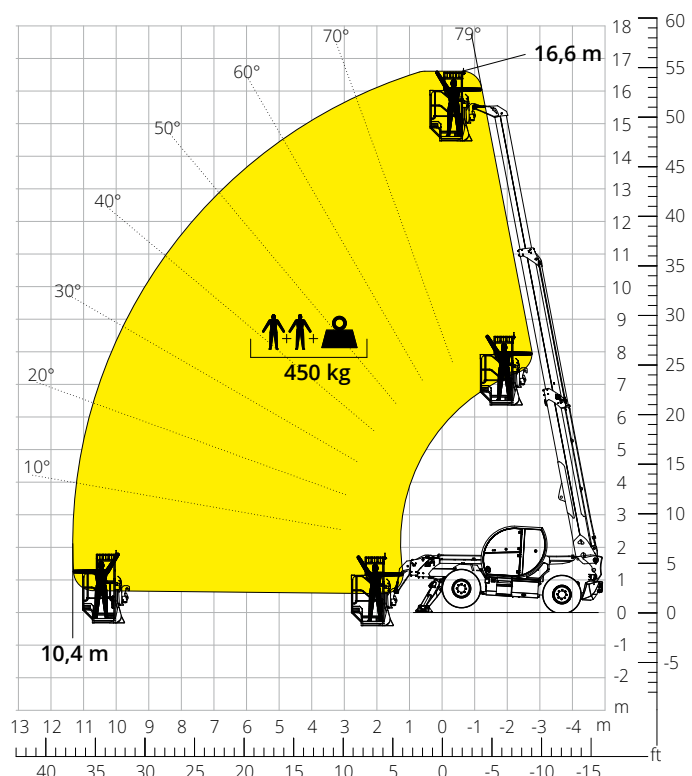


Diagram draagvermogens met  
**WERKPLATFORM 450 kg VOOR DE  
MIJNBOUW**  
ATT - 01 - 027



<b>Aanduiding van de machine</b>	Roterende verreiker	TH 5,5.15 P
	Maximaal hefvermogen	5.500 kg
	Maximale hefhoogte	15,20 m
	Maximale reikwijdte	10,40 m
<b>Stempels</b>	Type	Klapstempels
<b>Motor</b>	Model	<b>Deutz TCD 3,6 L4 EDG Stage IIIA</b>   <b>Deutz TCD 3,6 L4 Stage V</b>
	Nominaal vermogen	74,4 omw (101,2 pk) a 2.200 giri/min
	Maximaal koppel	410 Nm bij 1.600 omw/min
	Cilinderinhoud	3,6 l
	Aantal cilinders	4 in lijn
	Motorconfiguratie	Turbodiesel met directe inspuiting
	Koelsysteem	Water – intercooler
<b>Transmissie</b>	Type	Hydrostatisch
	Maximale druk	480 bar
	Versnellingsbak	Dropbox met 2 versnellingen vooruit en achteruit
<b>Assen en remmen</b>	Type	Assen met planetaire overbrengingen
	Vooras	Pendelas, sturend, met nivellering +/-8°
	Achteras	Pendelas, sturend, met hydraulische blokkering
	Aantal aandrijf/sturende wielen	4WD/4WS
	Types besturing	Voorwielbesturing/Concentrische besturing/Krabbesturing
	Bedrijfsrem	Meerschijven in oliebad op voor- en achteras
	Parkeerrem	Hydraulisch met negatieve werking op de vooras
<b>Prestaties</b>	Bandenmaten	445/65 R22,5
	Maximale verplaatsingssnelheid	35 km/h
	Klimvermogen (onbelast)	57%
	Draaicirkel (bij de vorken)	5.720 mm
<b>Gewichten</b>	Totaal leeggewicht*	13.000 kg
	Leeggewicht vóór (arm ingeschoven en omlaag)*	5.450 kg
	Leeggewicht achter (arm ingeschoven en omlaag)*	7.550 kg
<b>Inhoud tanks en systemen</b>	Diesel	200 l
	AdBlue	10 l
	Hydraulische olie	93 l
	Motorolie	9 l
<b>Hydraulisch systeem voor de bewegingen</b>	Koelvloeistof	20 l
	Type systemen	Load Sensing
	Servicepomp	Met variabel slagvolume
	Max. hydraulisch draagvermogen	120 l/min
	Max. hydraulisch draagvermogen armkop	75 l/min
	Max. werkdruk	350 bar
	Ventielenblok voor bewegingen arm en bovenwagen	Elektro-proportioneel ventiel SIL 2
Bedieningsinstrument bewegingen	1 joystick met geïntegreerde toestemming voor manoeuvreren	
<b>Overeenstemming met de normen</b>	2006/42/CE: Machinerichtlijn EU	
	2016/1628: verordening (EU) betreffende de emissies van stage V-motoren	
	EN 1459-X: inzake de normen betreffende de veiligheidseisen van transportwerktuigen met variabele reikwijdte	
	EN 280/EN 280-1/EN 280-2: normen betreffende mobiele hoogwerkers (indien beschikbaar)	
ROPS/FOPS niveau 2: inzake de norm voor de beveiligingsinrichtingen/-constructies		

De gegevens in deze brochure zijn informatief en kunnen te allen tijde zonder voorafgaande kennisgeving worden gewijzigd.

Alle afbeeldingen dienen slechts ter illustratie en zijn mogelijk geen exacte weergaven van het product.

\* Het aangegeven gewicht verwijst naar een leeg voertuig met standaarduitrusting en kan variëren afhankelijk van de gekozen configuratie.

## De standaardconfiguratie van de machine omvat:

### CABINE

- Stoel Comfort, met verstelbare hoofdsteun
- Verstelbare stuurkolom
- Analoge joystick
- Verstelbaar zonneschermbord
- Verwarming
- Airconditioning
- FM/AM-autoradio met USB- en Bluetooth-connectiviteit
- LED-binnenverlichting
- USB Type-A- en Type-C-ingangen (5 V)

### REALTIME INFORMATIE

- 7 inch touchscreen
- MCTS - Boordcomputersoftware Magni Combi Touch System
- Automatisch herkenningssysteem van de RFID-apparatuur
- LMI - Systeem van lastmoment-indicatoren
- LLD - Realtime lastdiagrammen
- Geïntegreerde diagnose aan boord en op afstand

### TECHNISCHE SPECIFICATIES

- Standard Q-Fit
- Gereed voor werkplatforms
- Geavanceerd CAN-BUS-systeem met drie lijnen
- Zelfnivellerend systeem voor de stempels
- Automatische uitlijning voor- en achterwielen
- Automatische parkeerrem
- Mechanische accu-uitschakeling in de motorruimte
- Elektrisch systeem: 24 V - IP67

### SERVICE

- Garantie van 24 maanden of 2.000 uur