

# TH 6.20



BOUW



LOGISTIEK



MIJNEN EN  
STEENGROEVEN



OLIESECTOR



TH  
6.20



### CABINE

Veiligheid en zicht aan de top van het gamma



### PRESTATIES

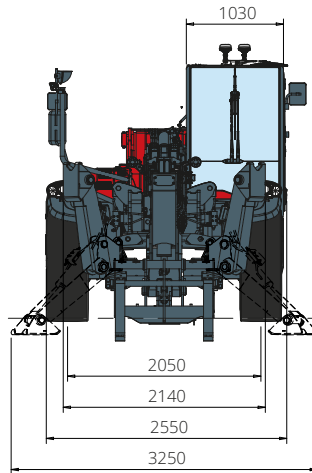
Ongeëvenaarde hefcapaciteit



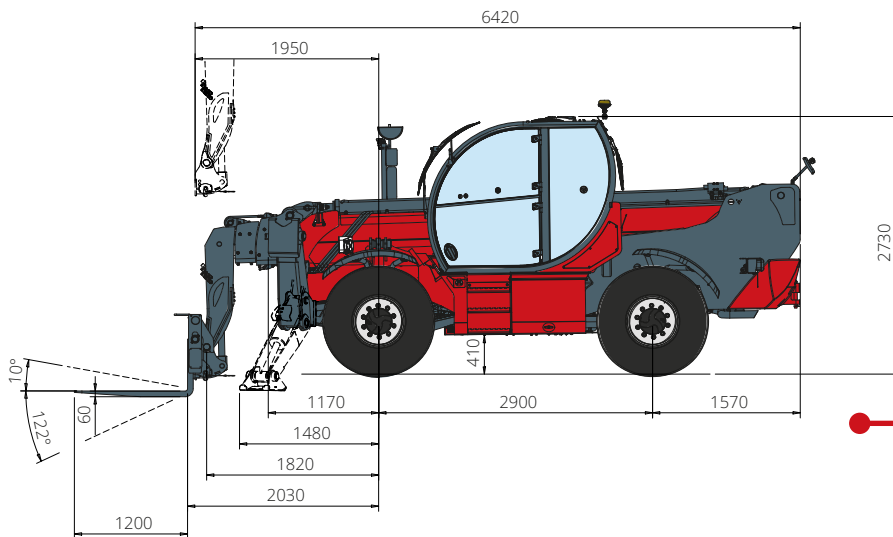
### LOAD LIVE DIAGRAM

2 dynamische realtime weergaven van de last

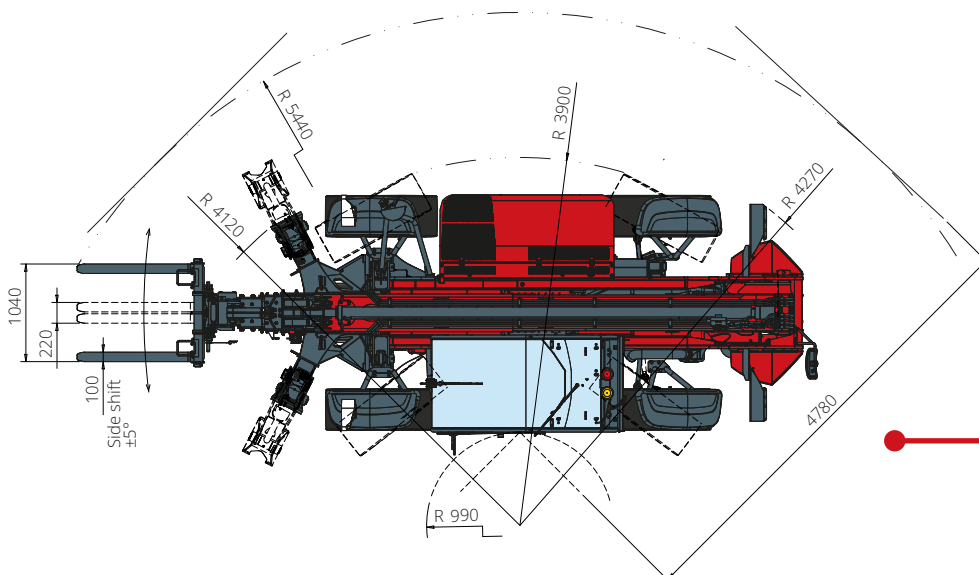
AFMETINGEN (mm)



VOORAANZICHT



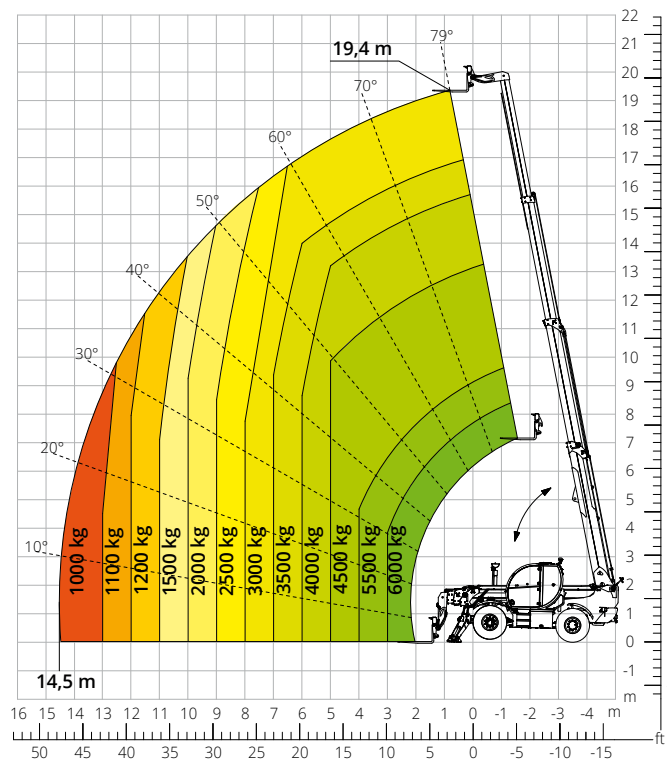
ZIJAAANZICHT



BOVENAANZICHT

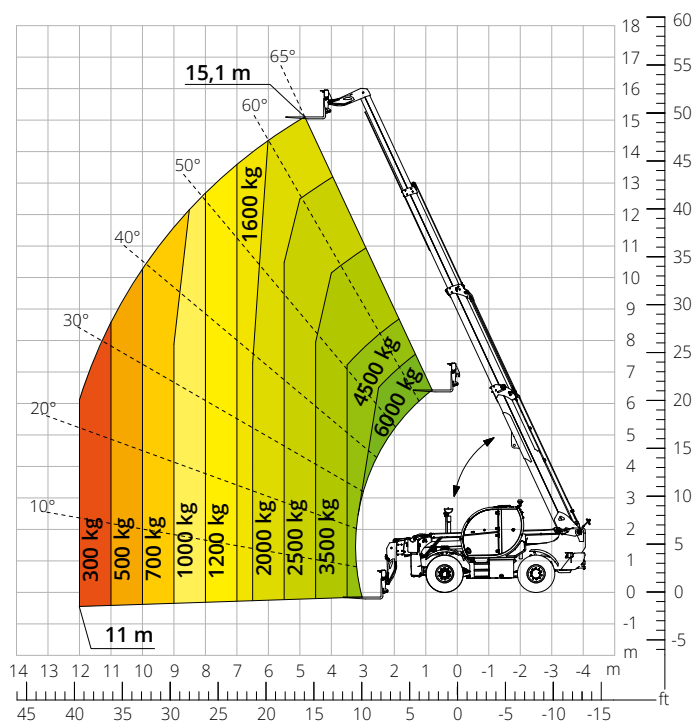
## Diagram draagvermogens met **UITGESCHOVEN STEMPELS**

ATT-03-004



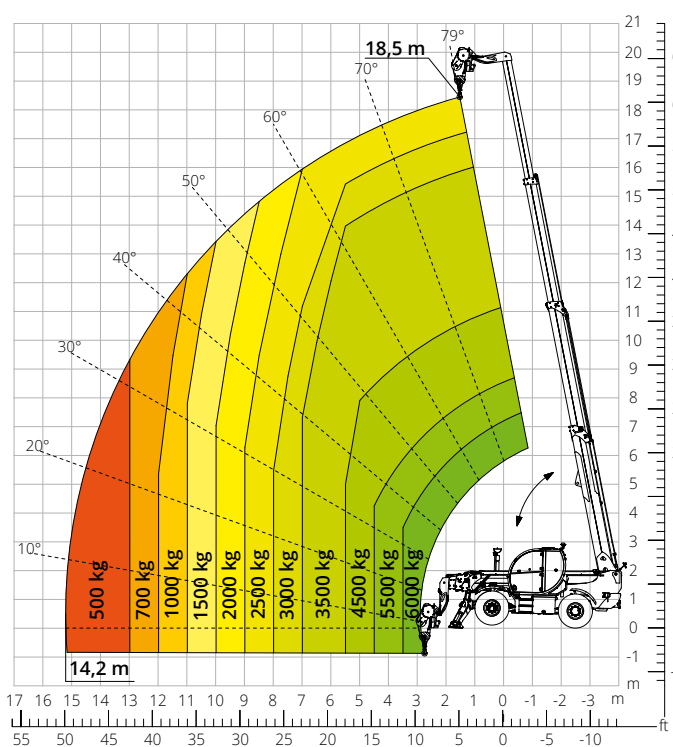
## Diagram draagvermogens **VOORZIJDIG OP BANDEN**

ATT-03-004



## Diagram draagvermogens met **LIER 6.000 kg**

ATT-02-004



## Diagram draagvermogens met **HAAK 6.000 kg**

ATT-05-001

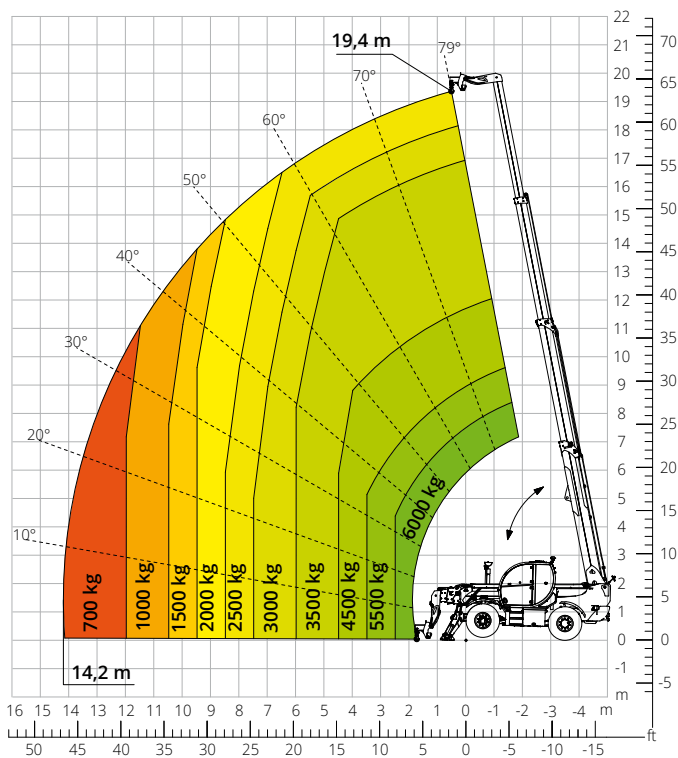




Diagram draagvermogens met  
**BANDENKLEM 3.800 kg**

ATT-06-005

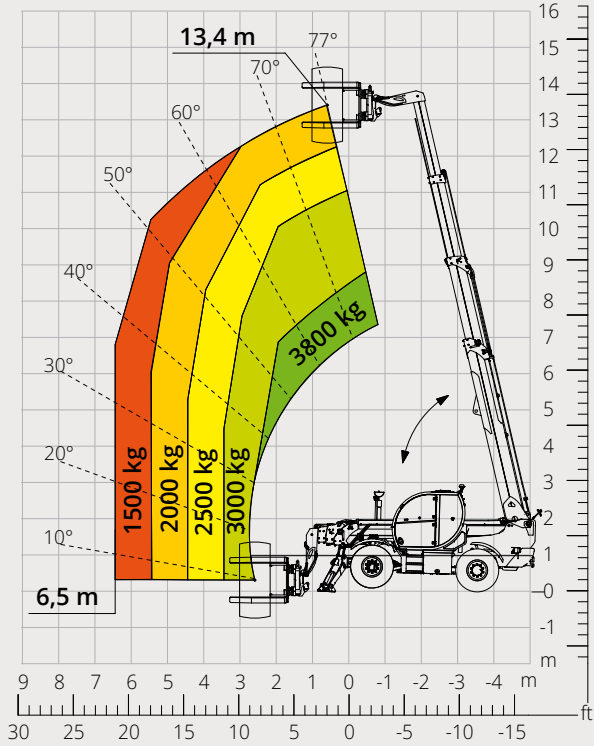


Diagram draagvermogens met  
**ROTEREND UITKLAPBAAR  
WERKPLATFORM 500 kg**

ATT-01-007

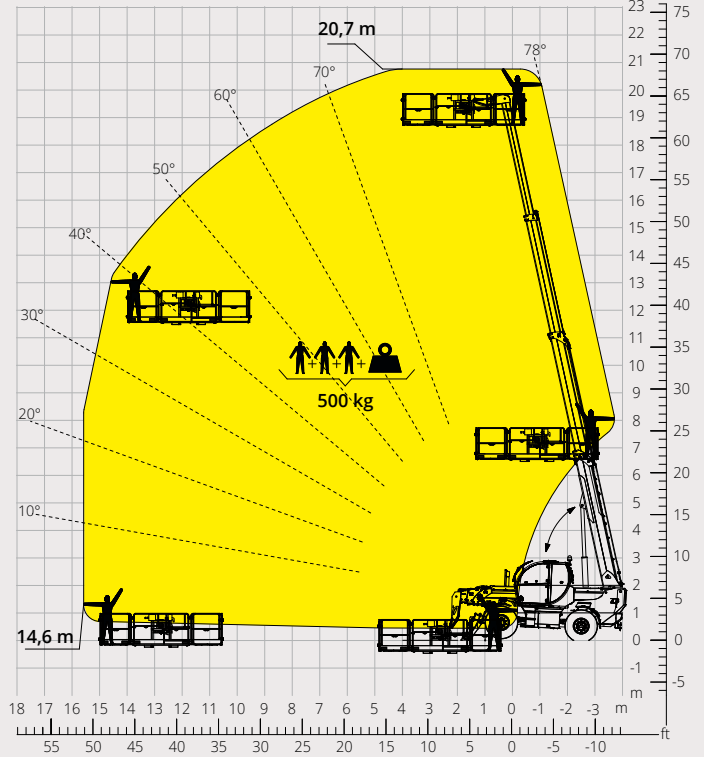


Diagram draagvermogens met  
**ROTEREND UITKLAPBAAR  
WERKPLATFORM 1.000 kg**

ATT-01-016

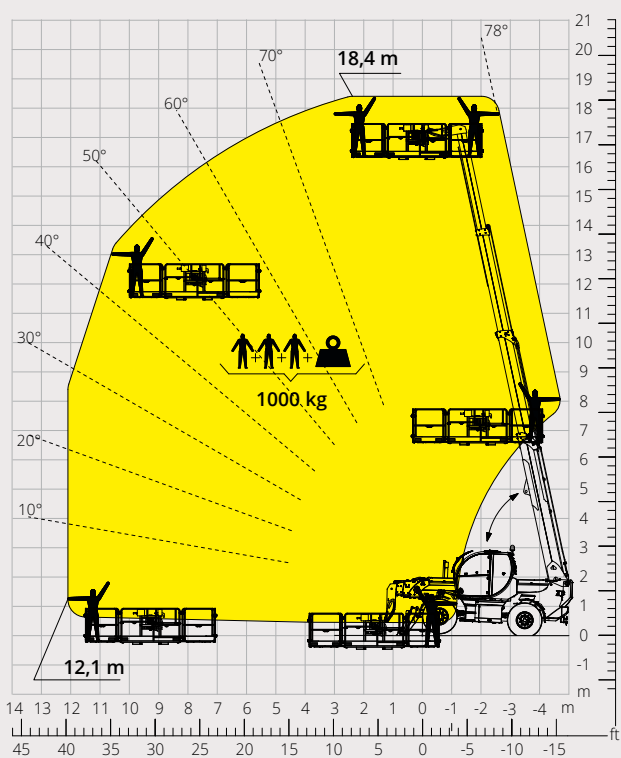


Diagram draagvermogens met  
**VAST WERKPLATFORM 250 kg**

ATT-01-001

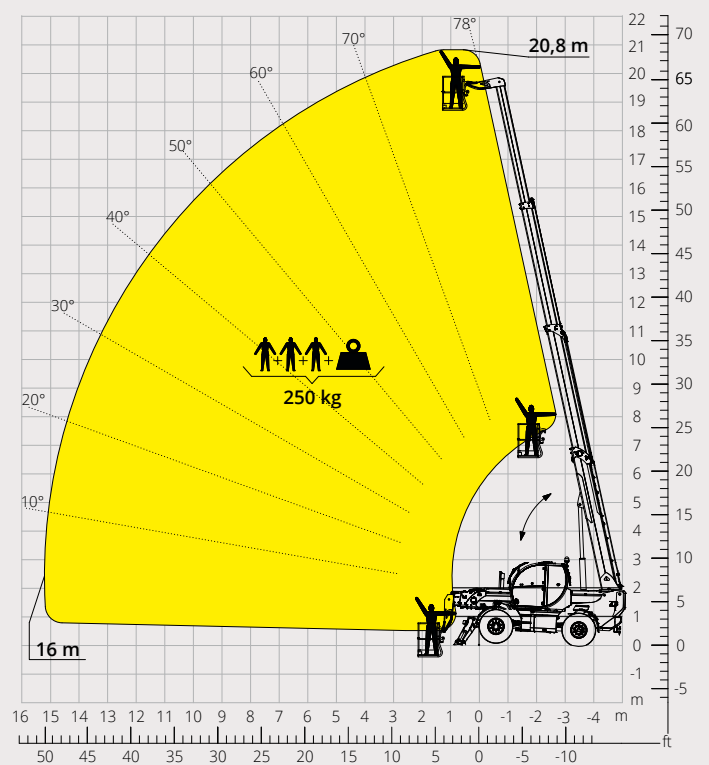
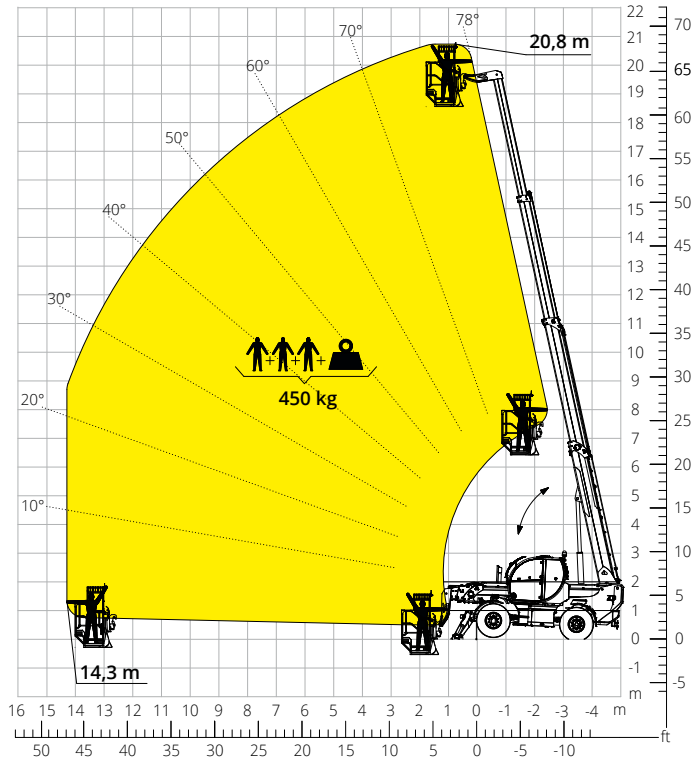


Diagram draagvermogens met  
**WERKPLATFORM 450 kg**  
**VOOR DE MIJNBOUW**

ATT-01-027



## ZIJDELINGSE VERPLAATSING

Deze heftruck is voorzien van zijdelingse verplaatsing voor de zijdelingse beweging van de achterkant van het chassis en daarmee ook de telescopische arm ten opzichte van de lengteas van de machine om de positie van de lading te corrigeren zonder het voertuig te hoeven verplaatsen.

Met dit systeem kan dan ook een zijdelingse verplaatsing van +/-5° plaatsvinden wat overeenkomt met een verplaatsing van +/- 1,5 m met geheel uitgeschoven arm, onafhankelijk van het gemonteerde werktuig.

|   |  |  |
|---|--|--|
| <b>Aanduiding van de machine</b>              | Roterende verreiker  | TH 6.20  |
|   | Maximaal hefvermogen   | 6.000 kg   |
|   | Maximale hefhoogte   | 19,40 m  |
|   | Maximale reikwijdte  | 14,50 m  |
| <b>Stempels</b>                               | Type   | Klapstempels   |
| <b>Motor</b>                                  | Model  | <b>Deutz TCD 3,6 L4 Stage IIIA</b>   <b>Deutz TCD 3,6 L4 Stage V</b> |
|   | Nominaal vermogen  | 100 kW (136 pk) bij 2.200 omw/min                                    |
|   | Maximaal koppel  | 500 Nm bij 1.600 omw/min   |
|   | Cilinderinhoud   | 3,6 l  |
|   | Aantal cilinders   | 4 in lijn  |
|   | Motorconfiguratie  | Turbodiesel met directe inspuiting                                   |
|   | Koelsysteem  | Water – intercooler  |
| <b>Transmissie</b>                            | Type   | Hydrostatisch  |
|   | Maximale druk  | 500 bar  |
|   | Versnellingsbak  | Dropbox met 2 versnellingen vooruit en achteruit                     |
| <b>Assen en remmen</b>                        | Type   | Assen met planetaire overbrengingen                                  |
|   | Vooras   | Pendelas, sturend, met nivellering +/-8°                             |
|   | Achteras   | Pendelas, sturend, met hydraulische blokkering                       |
|   | Aantal aandrijf/sturende wielen  | 4WD/4WS  |
|   | Types besturing  | Voorwielbesturing/Concentrische besturing/Krabbesturing              |
|   | Bedrijfsrem  | Meerschijven in oliebad op voor- en achteras                         |
|   | Parkeerrem   | Hydraulisch met negatieve werking op de vooras                       |
| <b>Prestaties</b>                             | Bandenmaten  | 445/65 R22,5   |
|   | Maximale verplaatsingssnelheid   | 40 km/h  |
|   | Klimvermogen (onbelast)  | 47%  |
|   | Draaicirkel (bij de vorken)  | 5.440 mm   |
| <b>Gewichten</b>                              | Totaal leeggewicht*  | 14.200 kg  |
|   | Leeggewicht vóór (arm ingeschoven en omlaag)*  | 5.600 kg   |
|   | Leeggewicht achter (arm ingeschoven en omlaag)*  | 8.600 kg   |
| <b>Inhoud tanks en systemen</b>               | Diesel   | 150 l  |
|   | AdBlue   | 10 l   |
|   | Hydraulische olie  | 93 l   |
|   | Motorolie  | 9 l  |
| <b>Hydraulisch systeem voor de bewegingen</b> | Koelvloeistof  | 20 l   |
|   | Type systemen  | Load Sensing   |
|   | Servicepomp  | Met variabel slagvolume  |
|   | Max. hydraulisch draagvermogen   | 105 l/min  |
|   | Max. hydraulisch draagvermogen armkop  | 75 l/min   |
|   | Max. werkdruk  | 350 bar  |
|   | Ventielenblok voor bewegingen arm en bovenwagen  | Elektro-proportioneel ventiel SIL 2                                  |
|   | Bedieningsinstrument bewegingen  | 1 joystick met geïntegreerde toestemming voor manoeuvreren           |
| <b>Overeenstemming met de normen</b>          | 2006/42/CE: Machinerichtlijn EU  |  |
|   | 2016/1628: verordening (EU) betreffende de emissies van stage V-motoren                                      |  |
|   | EN 1459-X: inzake de normen betreffende de veiligheidseisen van transportwerktuigen met variabele reikwijdte |  |
|   | EN 280/EN 280-1/EN 280-2: normen betreffende mobiele hoogwerkers (indien beschikbaar)                        |  |
|   | ROPS/FOPS niveau 2: inzake de norm voor de beveiligingsinrichtingen/-constructies                            |  |

De gegevens in deze brochure zijn informatief en kunnen te allen tijde zonder voorafgaande kennisgeving worden gewijzigd.  
Alle afbeeldingen dienen slechts ter illustratie en zijn mogelijk geen exacte weergaven van het product.

\* Het aangegeven gewicht verwijst naar een leeg voertuig met standaarduitrusting en kan variëren afhankelijk van de gekozen configuratie.

## De standaardconfiguratie van de machine omvat:

### CABINE

- Stoel Comfort, met verstelbare hoofdsteun
- Verstelbare stuurkolom
- Analoge joystick
- Verstelbaar zonneschermbord
- Verwarming
- Airconditioning
- FM/AM-autoradio met USB- en Bluetooth-connectiviteit
- LED-binnenverlichting
- USB Type-A- en Type-C-ingangen (5 V)

### REALTIME INFORMATIE

- 7 inch touchscreen
- MCTS - Boordcomputersoftware Magni Combi Touch System
- Automatisch herkenningssysteem van de RFID-apparatuur
- LMI - Systeem van lastmoment-indicatoren
- LLD - Realtime lastdiagrammen
- Geïntegreerde diagnose aan boord en op afstand

### TECHNISCHE SPECIFICATIES

- Standard Q-Fit
- Gereed voor werkplatforms
- Geavanceerd CAN-BUS-systeem met drie lijnen
- Zelfnivellerend systeem voor de stempels
- Automatische uitlijning voor- en achterwielen
- Systeem voor zijdelingse beweging van het chassis
- Automatische parkeerrem
- Mechanische accu-uitschakeling in de motorruimte
- Elektrisch systeem: 24 V - IP67

### SERVICE

- Garantie van 24 maanden of 2.000 uur