

**IN**  
**OUT**

# HAB44RT

## Knikarmhoogwerkers

### STANDAARDUITRUSTING

- Oscillerende vooras
- Twee reissnelheden
- 4-wielbesturing
- 4-wielaandrijving
- Gepatenteerd uitschuifbaar frame
- Uitschuivingstechnologie van de as in situ
- Rotatie 360° (continu)
- Vergrendelingsstelsel bovenwagen
- Ultrastijve arm
- Radiateur hydraulische olie
- Speciale ingebouwde aangedreven as voor bouwmachines
- Proportionele bedieningselementen
- Stuurknop op joystick
- Zwaailicht
- Niet-markerende banden
- Claxon
- Urenteller
- Carter dat kan worden geopend voor eenvoudig onderhoud
- Onderdrukrem met sensor
- Realtime boordsysteem
- Sensor bewaking rotatiehoek van de hoogwerker
- Bewaking kettingstoringen
- Snelheidsbewaking
- Bewaking werkomstandigheden
- Hydrostatisch stuursysteem Rexroth
- Set extreme omgevingen
- Noodvoeding van 12 V DC

### ACCU

- Lithium accu - onderhoudsvrij
- Vermogen accu's: 358.4V/173Ah
- Acculader: 360V/30A
- Driefasig 380V
- Motor Range Extender: Kubota D1105/18.2 kW
- Laadtijd van 0 tot 100% (uur)\*: 12

### WERKPLATFORM

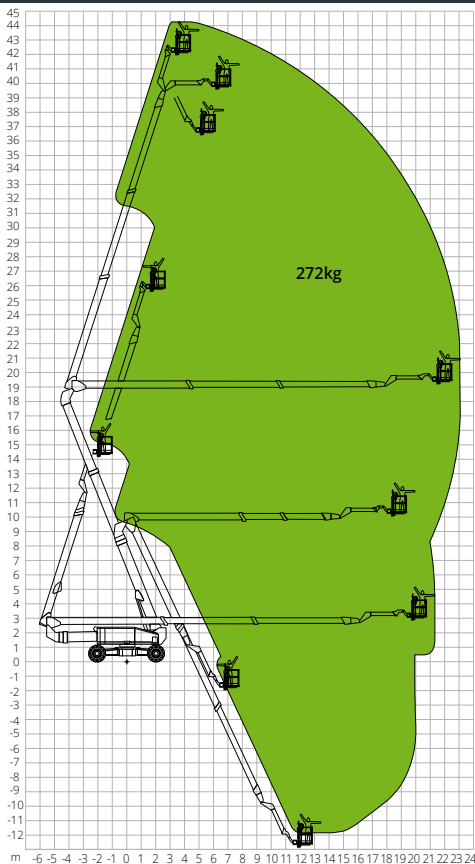
- Zelfnivellerend
- Roterend +/-90°
- Stopcontact op werkplatform

### VEILIGHEID

- Autorisatiesysteem verplaatsing
- Controlesysteem voor de belasting in platform
- Diagnosesysteem aan boord
- Kantelindicator met alarm
- Bodembeschermingssensor werkbak
- Alarmen voor dalen en bewegen
- Beknellingsbeveiliging
- Cat.3 veiligheidsarchitectuur - ISO 13849-1

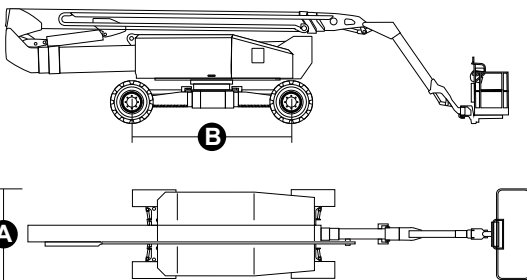
**BOUW****LOGISTIEKE**

## LASTDIAGRAM



## AFMETINGEN

Lengte hoogwerker	13,52 m
Lengte hoogwerker (transport)	11,97 m
Breedte hoogwerker (transport)	2,44 m <b>A</b>
Breedte hoogwerker (uitgeschoven as)	4,17 m
Hoogte hoogwerker	3,10 m
Wielbasis (uitgeschoven as)	4,07 m
Wielbasis (gesloten as)	4,27 m <b>B</b>
Bodemvrijheid buiten de omtrek (uitgeschoven verhoogde arm)	2,47 m
Bodemvrijheid buiten de omtrek (ingeschoven verlaagde arm)	3,45 m
Bodemvrijheid vanaf de grond	0,40m



### TOEPASSELIJKE NORMEN: EN 280, ANSI/SAIA A92.20

De informatie in deze brochure is informatief en kan te allen tijde zonder voorafgaande kennisgeving worden gewijzigd. Alle afbeeldingen dienen slechts ter illustratie en zijn mogelijk geen exacte weergaven van het product.

## HAB44RT

### Technische gegevens

Max. werkhoogte	44,06 m
Max. hoogte werkplatform	42,06 m
Knikpunt	18,80 m
Max. reikwijdte	22,37 m
Draaicirkel met uitgeschoven as (binnen/buiten)	2,99 m/5,41 m
Draaicirkel met ingeschoven as (binnen/buiten)	8,27 m/10,85 m
Breedte werkplatform	0,91 m
Lengte werkplatform	2,44 m
Rotatie werkplatform	180°
Type jib	Standaard
Lengte jib	4,20 m
Verticale rotatie jib	226°
Negatieve hoogte	9,65 m
Negatieve reikwijdte	18,80 m
Noodvoedingssysteem	12V

### Prestaties

Max. draagvermogen werkplatform	272 kg
Max. aantal personen	2
Max. hellingsvermogen (gesloten)	45%
Max. hellingshoek werk	5°
Max. windsnelheid	12,5 m/s
Snelheid (gesloten configuratie)	6,0 km/h
Snelheid (werkconfiguratie)	1,1 km/h
Rotatie bovenwagen (continu)	360°

### Motor

Stuurvermogen	-
Motor Range Extender	Kubota D1105/18.2kW
Inhoud dieseltank	100 l
Inhoud olietank	230 l
Overbrenging	Hydrostatisch

### Specifieke kenmerken

Banden	445/50D710
Type accu	Lithium accu - onderhoudsvrij
Vermogen accu's	173Ah/358,4V
Acculader	360V/30A
Type acculader	Driefasig 380V
Laadtijd van 0 tot 100% (uur)*	12
Hefmotoren	360V/30 kW
<b>Totaalgewicht</b>	<b>23.950 kg</b>

\*Theoretische berekening. De telling wordt beïnvloed door klimatologische en gebruiksfactoren