

**IN
OUT**

DAB22RT

Knikarmhoogwerkers



STANDAARDUITRUSTING

- Oscillerende vooras
- Twee reissnelheden
- 2-wielbesturing
- 4-wielaandrijving
- Rotatie 360° (continu)
- Proportionele bedieningselementen
- Stuurknop op joystick
- Zwaailicht
- Niet-markerende banden
- Claxon
- Urenteller
- Set extreme omgevingen
- Noodvoeding van 12 V DC

MOTOR

- Stage V-motor
- Speciaal ingebouwde motoras
- Automatisch afslaan van de motor in geval van een storing
- Anti-omkeerinrichting motor
- Herstartbeveiliging motor
- Radiateur hydraulische olie

WERKPLATFORM

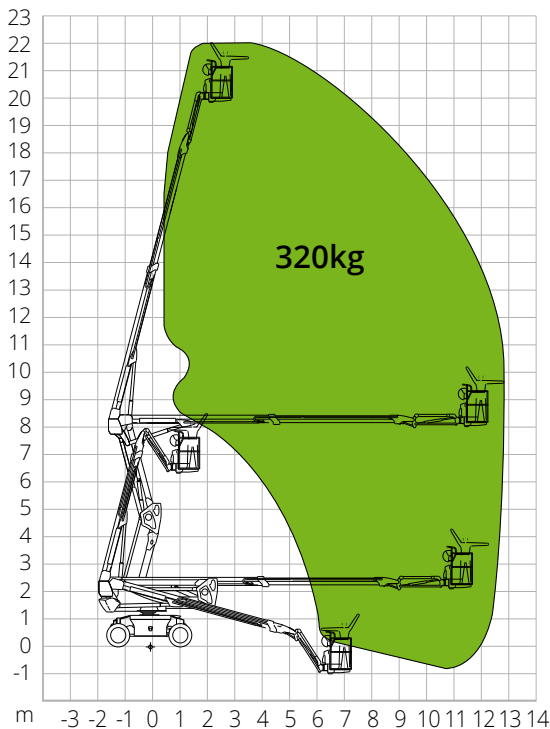
- Zelfnivellerend
- Roterend +/-90°
- Stopcontact Schuko 16A/250 V

VEILIGHEID

- Autorisatiesysteem verplaatsing
- Controlesysteem voor de belasting in platform
- Diagnosesysteem aan boord
- Nooddaalsysteem
- Kantelindicator met alarm
- Beknellingsbeveiliging

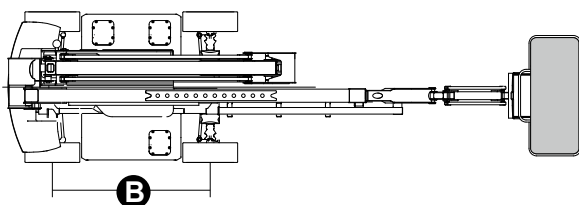
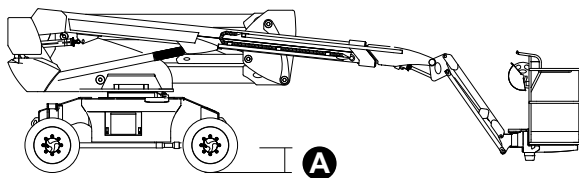
**BOUW****LOGISTIEKE**

LASTDIAGRAM



AFMETINGEN

| | | |
|--|----------|--------|
| Lengte hoogwerker | | 9,55 m |
| Lengte hoogwerker (transport geroteerd werkplatform) | | 7,36 m |
| Breedte hoogwerker (wielen) | | 2,33 m |
| Breedte hoogwerker (transport) | | 2,44 m |
| Hoogte hoogwerker | | 2,55 m |
| Hoogte hoogwerker (transport) | | 2,59 m |
| Wielbasis | B | 2,40 m |
| Bodemvrijheid buiten de omtrek | | 0,70 m |
| Bodemvrijheid vanaf de grond | A | 0,31 m |



DAB22RT

Technische gegevens

| | |
|--------------------------|-----------|
| Max. werkhogte | 22,04 m |
| Max. hoogte werkplatform | 20,04 m |
| Knikpunt | 8,18 m |
| Max. reikwijdte | 12,57 m |
| Draaicirkel (buiten) | 4,73 m |
| Draaicirkel (binnen) | 3 m |
| Breedte werkplatform | 0,79 m |
| Lengte werkplatform | 1,83 m |
| Rotatie werkplatform | 180° |
| Type jib | Standaard |
| Lengte jib | 1,50 m |
| Verticale rotatie jib | 132° |
| Negatieve hoogte | 1,77 m |
| Negatieve reikwijdte | 8,13 m |
| Noodvoedingssysteem | 12 V DC |

Prestaties

| | |
|----------------------------------|-----------|
| Max. draagvermogen werkplatform | 320 kg |
| Max. aantal personen | 2 |
| Max. hellingsvermogen (gesloten) | 35% |
| Max. hellingshoek werk | X-5°/Y-5° |
| Max. windsnelheid | 12,5 m/s |
| Snelheid (gesloten configuratie) | 6,0 km/h |
| Snelheid (werkconfiguratie) | 1,1 km/h |
| Rotatie bovenwagen (continu) | 360° |

Motor

| | |
|-------------------|----------------------|
| Nominaal | Kubota D1105/18.2 kW |
| Inhoud dieseltank | 115 l |
| Inhoud olietank | 145 l |
| Overbrenging | Hydrostatisch |

Specifieke kenmerken

| | |
|----------------------|-----------------|
| Banden | 315/55D20 |
| Totaalgewicht | 9.700 kg |

TOEPASSELIJKE NORMEN: EN 280, ANSI/SAIA A92.20

De informatie in deze brochure is informatief en kan te allen tijde zonder voorafgaande kennisgeving worden gewijzigd. Alle afbeeldingen dienen slechts ter illustratie en zijn mogelijk geen exacte weergaven van het product.