

**IN**
OUT
4WD
2WS

DAB28RT

Knikarmhoogwerkers



STANDAARDUITRUSTING

- Oscillerende vooras
- Twee reissnelheden
- 2-wielbesturing
- 4-wielaandrijving
- Rotatie 360° (continu)
- Proportionele bedieningselementen
- Stuurknop op joystick
- Zwaailicht
- Niet-markerende banden
- Claxon
- Urenteller
- Set extreme omgevingen
- Noodvoeding van 12 V DC

MOTOR

- Stage V-motor
- Speciaal ingebouwde motoras
- Automatisch afslaan van de motor in geval van een storing
- Anti-omkeerinrichting motor
- Herstartbeveiliging motor
- Radiateur hydraulische olie

WERKPLATFORM

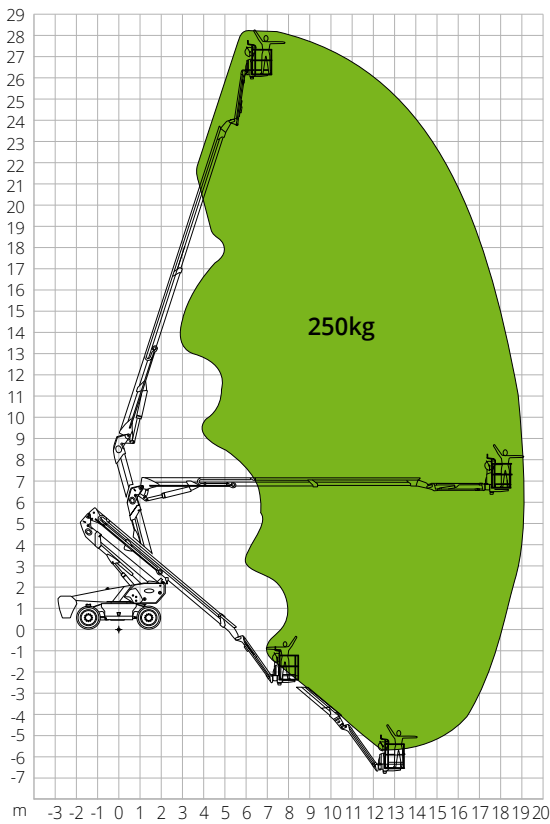
- Zelfnivellerend
- Roterend +/-90°
- Stopcontact Schuko 16A/250 V

VEILIGHEID

- Autorisatiesysteem verplaatsing
- Controlesysteem voor de belasting in platform
- Diagnosesysteem aan boord
- Nooddaalsysteem
- Kantelindicator met alarm
- Beknellingsbeveiliging

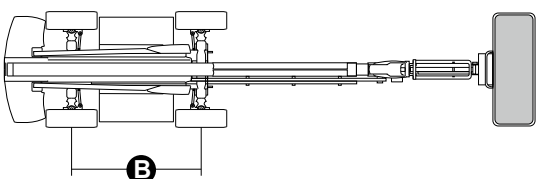
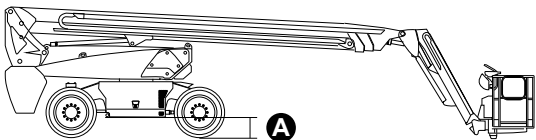
**BOUW****LOGISTIEKE**

LASTDIAGRAM



AFMETINGEN

Lengte hoogwerker	11,83 m
Lengte hoogwerker (transport geroteerd werkplatform)	9,22 m
Breedte hoogwerker (wielen)	2,50 m
Breedte hoogwerker (transport)	2,50 m
Hoogte hoogwerker	2,89 m
Hoogte hoogwerker (transport)	3,00 m
Wielbasis	B 2,80 m
Bodemvrijheid buiten de omtrek	1,61 m
Bodemvrijheid vanaf de grond	A 0,41 m



DAB28RT

Technische gegevens

Max. werkhoogte	28,15 m
Max. hoogte werkplatform	26,15 m
Knikpunt	9,14 m
Max. reikwijdte	18,44 m
Draaicirkel (buiten)	3,22 m
Draaicirkel (binnen)	1,87 m
Breedte werkplatform	0,91 m
Lengte werkplatform	2,44 m
Rotatie werkplatform	180°
Type jib	Standaard
Lengte jib	4,20 m
Verticale rotatie jib	135°
Negatieve hoogte	9,14 m
Negatieve reikwijdte	6,61 m
Noodvoedingssysteem	12 V DC

Prestaties

Max. draagvermogen werkplatform	250kg
Max. aantal personen	2
Max. hellingsvermogen (gesloten)	45%
Max. hellingshoek werk	X-5°/Y-5°
Max. windsnelheid	12,5 m/s
Snelheid (gesloten configuratie)	6,0 km/h
Snelheid (werkconfiguratie)	1,1 km/h
Rotatie bovenwagen (continu)	360°

Motor

Nominaal	Deutz TD2.9 L4/55.4kW
Inhoud dieseltank	135 l
Inhoud olietank	165 l
Overbrenging	Hydrostatisch

Specifieke kenmerken

Banden	385/45-28
Totaalgewicht	18.400 kg

TOEPASSELIJKE NORMEN: EN 280, ANSI/SAIA A92.20

De informatie in deze brochure is informatief en kan te allen tijde zonder voorafgaande kennisgeving worden gewijzigd. Alle afbeeldingen dienen slechts ter illustratie en zijn mogelijk geen exacte weergaven van het product.