

**IN**  
**OUT**  
**4WD**  
**2WS**

# EAB24RT

## Knikarmhoogwerkers



### STANDAARDUITRUSTING

- Oscillerende vooras
- Twee reissnelheden
- 2-wielbesturing
- 4-wiel aandrijving
- Rotatie 360° (continu)
- Speciale ingebouwde aangedreven as voor bouwmachines
- Modulair design met compatibele werkstukken voor het gehele assortiment
- Proportionele bedieningselementen
- Stuurknop op joystick
- Zwaailicht
- Niet-markerende banden
- Claxon
- Urenteller
- Set extreme omgevingen
- Noodvoeding van 12 V DC

### ACCU

- Lithium accu - onderhoudsvrij
- Vermogen accu's: 80V/420Ah
- Monofase en driefasig 220V en 380V
- Laadtijd van 0 tot 100% (uur)\*: 5,5

### WERKPLATFORM

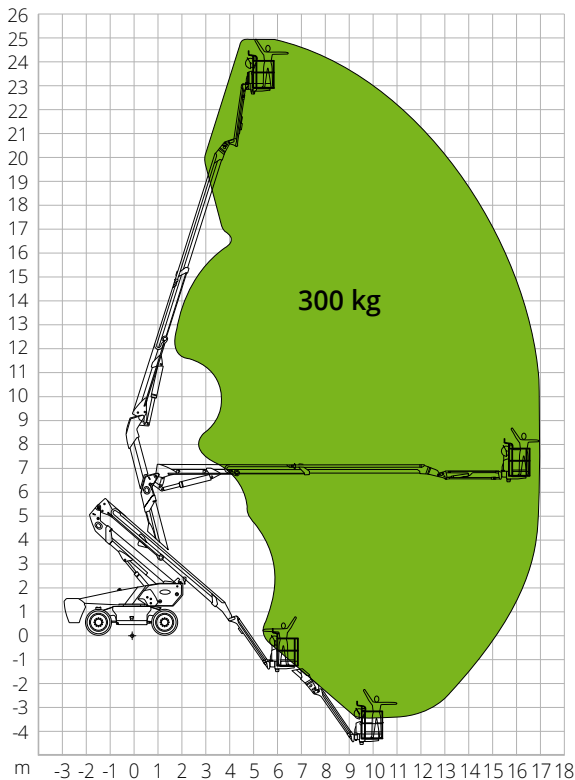
- Zelfnivellerend
- Roterend +/-90°
- Stopcontact Schuko 16A/250 V

### VEILIGHEID

- Autorisatiesysteem verplaatsing
- Controlesysteem voor de belasting in platform
- Diagnosesysteem aan boord
- Nooddaalsysteem
- Kantelindicator met alarm
- Beknellingsbeveiliging

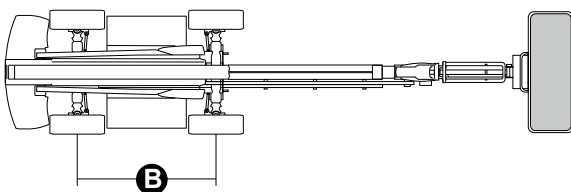
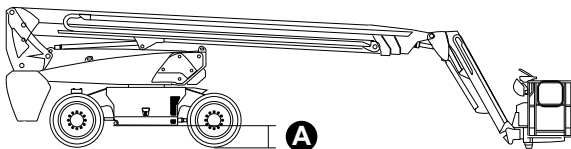
**BOUW****LOGISTIEKE**

## LASTDIAGRAM



## AFMETINGEN

Lengte hoogwerker	-
Lengte hoogwerker (transport)	7,82 m
Breedte hoogwerker (wielen)	-
Breedte hoogwerker (transport)	2,50 m
Hoogte hoogwerker	-
Hoogte hoogwerker (transport)	2,96 m
Wielbasis	<b>B</b> 2,80 m
Bodemvrijheid buiten de omtrek	1,61 m
Bodemvrijheid vanaf de grond	<b>A</b> 0,41 m



## EAB24RT

### Technische gegevens

Max. werkhoogte	24,80 m
Max. hoogte werkplatform	22,80 m
Knikpunt	9,14 m
Max. reikwijdte	17,20 m
Draaicirkel (buiten)	3,22 m
Draaicirkel (binnen)	1,87 m
Breedte werkplatform	0,91 m
Lengte werkplatform	2,44 m
Rotatie werkplatform	180°
Type jib	Standaard
Lengte jib	2,31 m
Verticale rotatie jib	132°
Negatieve hoogte	4,03 m
Negatieve reikwijdte	9,14 m
Noodvoedingssysteem	12 V DC

### Prestaties

Max. draagvermogen werkplatform	300 kg
Max. aantal personen	2
Max. hellingsvermogen (gesloten)	45%
Max. hellingshoek werk	X-5°/Y-5°
Max. windsnelheid	12,5 m/s
Snelheid (gesloten configuratie)	6,0 km/h
Snelheid (werkconfiguratie)	1,1 km/h
Rotatie bovenwagen (continu)	360°

### Motor

Nominaal	54VAC/18kW
Inhoud olietank	165 l
Overbrenging	Hydrostatisch

### Specifieke kenmerken

Banden	385/45-28
Type accu	Lithium accu - onderhoudsvrij
Vermogen accu's	420Ah/80V
Acculader	-
Type acculader	Monofase en driefasig 220V en 380V
Laadtijd van 0 tot 100% (uur)*	5,5
Hefmotoren	-
<b>Totaalgewicht</b>	<b>14.300 kg</b>

\*Theoretische berekening. De telling wordt beïnvloed door klimatologische en gebruiksfactoren

**TOEPASSELIJKE NORMEN:** EN 280, ANSI/SAIA A92.20

De informatie in deze brochure is informatief en kan te allen tijde zonder voorafgaande kennisgeving worden gewijzigd. Alle afbeeldingen dienen slechts ter illustratie en zijn mogelijk geen exacte weergaven van het product.