

**IN**
OUT
4WD
2WS

HAB28RT

Knikarmhoogwerkers



STANDAARDUITRUSTING

- Oscillerende vooras
- Stabiliteit op elk terreintype
- Twee reissnelheden
- 2-wielbesturing
- 4-wielaandrijving
- Rotatie 360° (continu)
- Speciale ingebouwde aangedreven as voor bouwmachines
- Modulair design met compatibele werkstukken voor het gehele assortiment
- Proportionele bedieningselementen
- Stuurknop op joystick
- Zwaailicht
- Niet-markerende banden
- Claxon
- Urenteller
- Set extreme omgevingen
- Noodvoeding van 12 V DC

ACCU

- Lithium accu - onderhoudsvrij
- Vermogen accu's: 80V/320 Ah
- Monofase en driefasig 220V en 380V
- Laadtijd van 0 tot 100% (uur)*: 5,5
- Motor Range Extender: Kubota Z482/9.8 kW

WERKPLATFORM

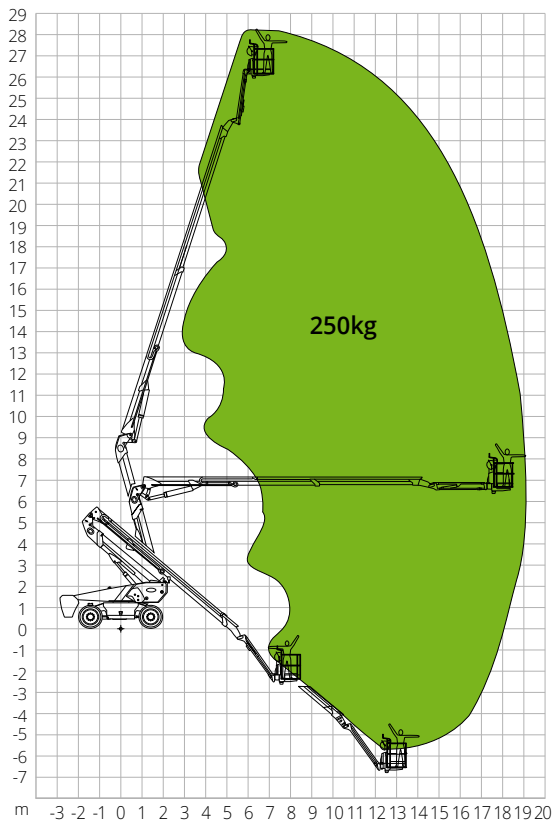
- Zelfnivellerend
- Roterend +/-90°
- Stopcontact Schuko 16A/250 V

VEILIGHEID

- Autorisatiesysteem verplaatsing
- Controlesysteem voor de belasting in platform
- Diagnosesysteem aan boord
- Nooddaalsysteem
- Kantelindicator met alarm
- Beknellingsbeveiliging

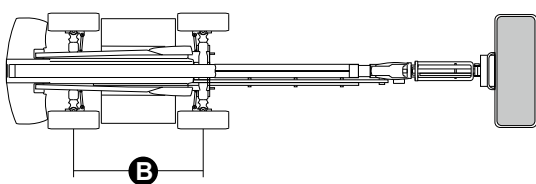
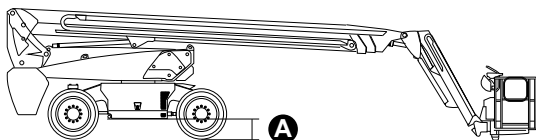
**BOUW****LOGISTIEKE**

LASTDIAGRAM



AFMETINGEN

Lengte hoogwerker	-
Lengte hoogwerker (transport)	9.22 m
Breedte hoogwerker (wielen)	-
Breedte hoogwerker (transport)	2.50 m
Hoogte hoogwerker	-
Hoogte hoogwerker (transport)	3.00 m
Wielbasis	B 2.80 m
Bodemvrijheid buiten de omtrek	1.61 m
Bodemvrijheid vanaf de grond	A 0,41 m



TOEPASSELIJKE NORMEN: EN 280, ANSI/SAIA A92.20

De informatie in deze brochure is informatief en kan te allen tijde zonder voorafgaande kennisgeving worden gewijzigd. Alle afbeeldingen dienen slechts ter illustratie en zijn mogelijk geen exacte weergaven van het product.

HAB28RT

Technische gegevens

Max. werkhogte	28,15 m
Max. hoogte werkplatform	26,15 m
Nikpunt	9,14 m
Max. reikwijdte	18,44 m
Draaicirkel (buiten)	3,22 m
Draaicirkel (binnen)	1,87 m
Breedte werkplatform	0,91 m
Lengte werkplatform	2,44 m
Rotatie werkplatform	180°
Type jib	Standaard
Lengte jib	2,31 m
Verticale rotatie jib	135 °
Negatieve hoogte	9,14 m
Negatieve reikwijdte	6,61 m
Noodvoedingssysteem	12 V DC

Prestaties

Max. draagvermogen werkplatform	250 kg
Max. aantal personen	2
Max. hellingsvermogen (gesloten)	30%
Max. hellingshoek werk	X-5°/Y-5°
Max. windsnelheid	12,5 m/s
Snelheid (gesloten configuratie)	6,0 km/h
Snelheid (werkconfiguratie)	1,1 km/h
Rotatie bovenwagen (continu)	360°

Motor

Nominaal	54VAC/18kW
Motor Range Extender	Kubota Z482/9.8kW
Inhoud dieseltank	110 l
Inhoud olietank	165 l
Overbrenging	Hydrostatisch

Specifieke kenmerken

Banden	385/45-28
Type accu	Lithium accu - onderhoudsvrij
Vermogen accu's	420Ah/80V
Acculader	-
Type acculader	Monofase en driefasig 220V en 380V
Laadtijd van 0 tot 100% (uur)*	5,5
Hefmotoren	-
Totaalgewicht	18.400 kg

*Theoretische berekening. De telling wordt beïnvloed door klimatologische en gebruiksfactoren